

Nova Almeida: ponto turístico e histórico

GILDO LOYOLA

Em meio à rotina urbana, o bairro Nova Almeida guarda características de cidade de interior

MARCELLA ANDRADE
mandrade@redegazeta.com.br

■ Um dos bairros mais conhecidos da Serra, Nova Almeida tem o turismo como vocação principal. A Igreja dos Reis Magos é o centro do bairro, por sua importância histórica e turística. Além disso, o balneário mantém a pesca como uma de suas características mais fortes.

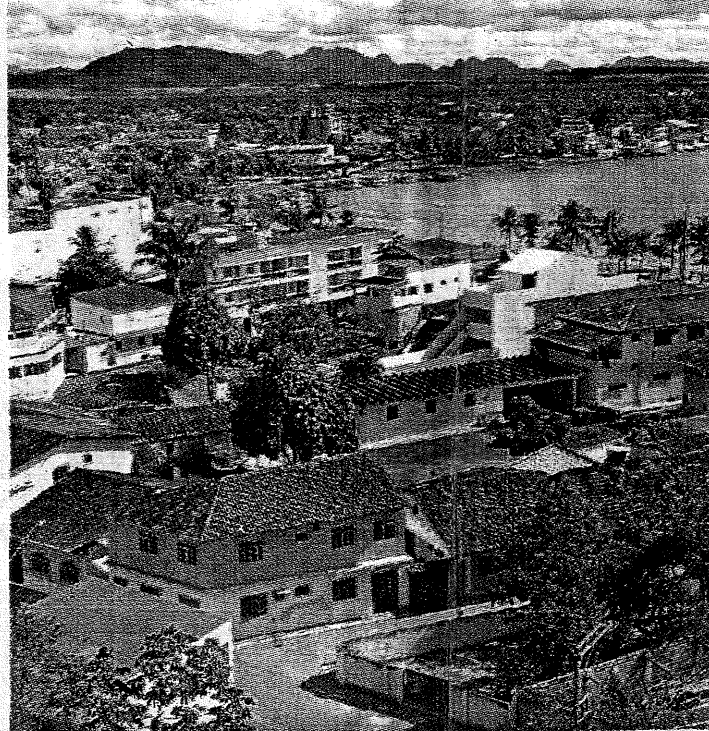
Seu José Silveira, 87 anos, mais conhecido por “Zé da pipoca”, foi morar em Nova Almeida em 1940. Ele lembra-se do tempo em que pescar era o único trabalho para os moradores.

“Quando vim para cá ha-

via poucas residências, e a vida era, basicamente, ligada à pescaria. Para sobreviver, eu tinha de ir fazendo os trabalhos que iam aparecendo, pois nunca fui pescador”, conta Silveira, que hoje fica com seu carrinho de pipoca perto da Igreja dos Reis Magos.

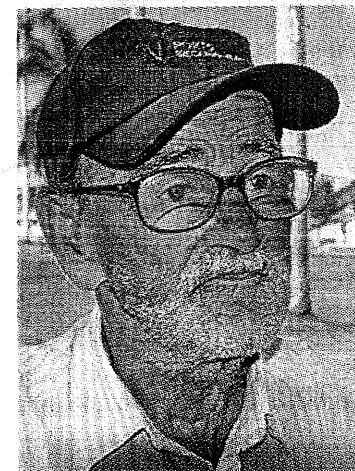
O morador Noedir Francisco da Silva, 63, nasceu e foi criado na comunidade. “A igreja era cercada de mato, e quase não existiam residências. Havia uma lagoa perto da igreja, onde tomávamos banho”, relata.

Com jeito de cidade de interior, o bairro de Nova Almeida é um local tranquilo para morar, onde prevalece o hábito da boa vizinhança. “É um orgulho morar aqui. Todo mundo se conhece, se cumprimenta”, destaca Noedir.



CARTÃO-POSTAL Bairro é contornado por praias, e seu ponto principal é a Igreja dos Reis Magos

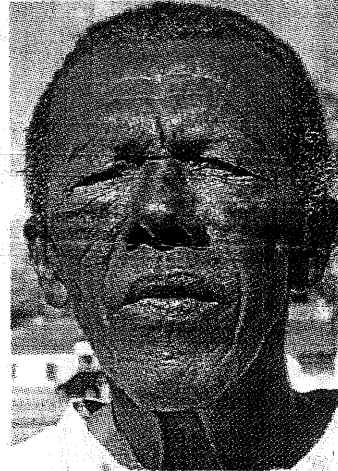
Sobrevivência



“Quando vim para cá havia poucas residências, e a vida era a pescaria. Para sobreviver, eu fazia os trabalhos que iam aparecendo e assim consegui ir à frente. Hoje, tenho um carrinho de pipoca na frente da igreja e todos me conhecem”

JOSÉ SILVEIRA, SEU “ZÉ DA PIPOCA”
MORADOR ANTIGO

Lembrança



“A Igreja dos Reis Magos era cercada de mato, e quase não existiam residências. Existia uma lagoa perto da igreja, onde tomávamos banho. Na minha família, havia vários tios que viviam da pesca, assim como vários outros moradores”

NOEDIR FRANCISCO DA SILVA
MORADOR ANTIGO