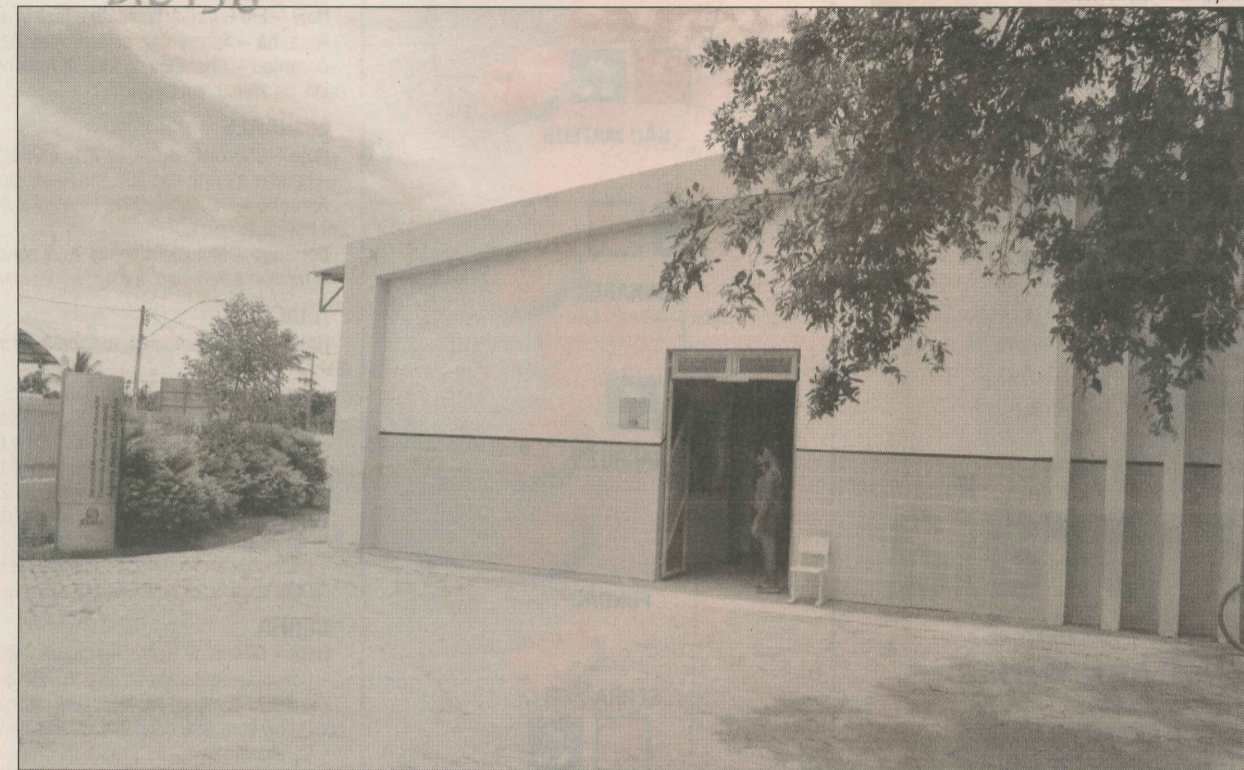


Morador quer creche em Nova Almeida

AD16156

FOTOS: ANTONIO MOREIRA/AT



Associação diz que mais de 400 crianças estão em lista de espera. População também reivindica quadra de esportes



Uma nova creche e a construção de uma quadra poliesportiva são algumas das principais reivindicações dos moradores de Nova Almeida, na Serra.

De acordo com o vice-presidente da Associação de Moradores de Nova Almeida, Jailton de Almeida Fraga, mais de 400 crianças estão inscritas em uma lista de espera para serem matriculadas no Centro Municipal de Educação Infantil (Cmei) Agnes Neves Coutinho.

“A unidade atende a região central de Nova Almeida e os nove loteamentos. A população média é de 29 mil pessoas”, informou Jailton. Os moradores cobram uma obra de urgência.

“Temos que levar o caso para o Orçamento Participativo, mas demora anos para conseguirmos algo. Precisamos que a prefeitura construa uma creche com verba de urgência, sabemos que é possível”, afirmou o funcionário público Aparecido José de Oliveira, morador do bairro.

Outra reclamação é a falta de uma quadra na Escola de Ensino Fundamental Leonor Miguel Feu Rosa. Os alunos fazem aulas de Educação Física na rua.

“Nos orçamentos participativos de 2005 e de 2006 foram eleitos a desapropriação de um terreno e a construção da quadra, mas nada foi feito ainda”, declarou Aparecido José.

A Secretaria de Educação da Serra reconheceu que é preciso incluir a obra da creche no Orçamento Participativo. Quanto à construção da quadra poliesportiva, o órgão informou que o terreno foi desapropriado no ano passado, e que as obras devem ter início ainda neste primeiro semestre.

O MELHOR
Tranquilidade e beleza.

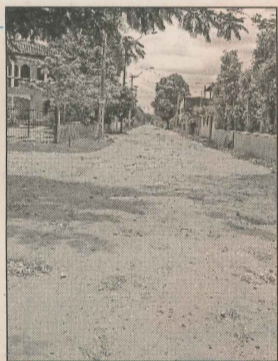
O PIOR
Esgoto na praia e falta de creche.

Creche Agnes Neves Coutinho: a comunidade quer a construção de uma nova unidade

OS PROBLEMAS

PAVIMENTAÇÃO – Moradores de Nova Almeida cobram a realização de obras de pavimentação, previstas nos últimos dois orçamentos participativos, nas ruas Ipatinga, Aimorés, Nova Era, Luciano Marques do Rosário (foto), entre outras.

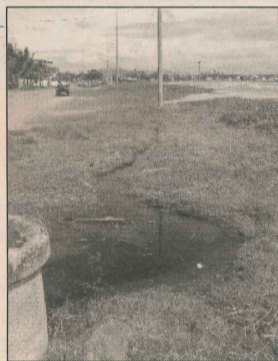
Resposta – O secretário de Obras da Prefeitura da Serra, Zacarias Carrareto, informou que os trabalhos previstos para o bairro Serramar estão em andamento e serão acelerados neste mês. O bairro Santa Fé está com as obras previstas para serem iniciadas em março de 2007.



PRAIA – Uma reclamação antiga da população de Nova Almeida continua sem solução: a reestruturação da Praia da Barrinha. O esgoto ainda é lançado nas águas e o acesso ao local é ruim.

Resposta – A Secretaria de Desenvolvimento Urbano informou que o Departamento de Projeto de Obras Públicas da Serra fez a licitação para contratar a elaboração do projeto.

Já foram realizados os primeiros estudos e reuniões com a comunidade para iniciar o projeto que deve ficar pronto até o mês de maio.



ANIMAIS – Os moradores também reclamam dos cavalos encontrados pelas ruas do bairro.

Resposta – O chefe da Divisão de Fiscalização de Postura da Serra, Wagner Zocca, informou que vai enviar fiscais ao local para vistoriar e tomar as devidas providências.

“Várias apreensões de animais de grande porte têm sido realizadas no bairro. O morador pode acionar o serviço pelos telefones 9994-9766 ou 3291-5306”, disse.

LIMPEZA – Os moradores de Nova Almeida, principalmente dos loteamentos da região, reclamam que as equipes de limpeza pública não atuam nas ruas que não são pavimentadas.

Resposta – O diretor de Limpeza Pública da Prefeitura da Serra, Moyses Penno Svesson, informou que o departamento conta com uma equipe permanente que trabalha de segunda a sábado, das 7h20 às 16 horas, na Grande Nova Almeida.

ESGOTO – A comunidade cobra o término da obra de construção da rede de esgoto, que começou no ano passado.

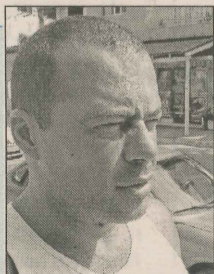
Resposta – A Cesan informou que os trabalhos de implantação do sistema de esgotamento sanitário devem terminar em agosto.

Conforme a Cesan, inicialmente, seriam construídos 25 quilômetros de rede, mas agora serão construídos 29 quilômetros, além de três elevatórias e da Estação de Tratamento de Esgoto (ETE).

MORADORES ENTREVISTAM O PREFEITO

“Acho que os órgãos de fiscalização deveriam ficar mais atentos à venda de alimentos na praia. Já observamos produtos com validade vencida. Qual é a postura da prefeitura quanto a isso?”

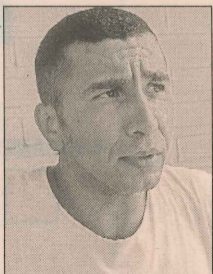
Marcos Wesley de Souza Silva, 34 anos, administrador.



Audifax Barcelos: “A Vigilância Sanitária da Serra realiza ações de fiscalização constantes. O morador pode denunciar irregularidades pelos telefones 3238-9961 e 3238-9963, de segunda a sexta, das 7 às 18 horas.”

“Aregião de Gaivotas II está às escuras. A rua Sooretama é um perigo à noite. É possível mandar equipes para avaliar as lâmpadas que devem ser substituídas e os locais onde faltam postes?”

João Eduardo Carvalho Machado, 30 anos, garçom.



Audifax Barcelos: “O Departamento de Iluminação Pública vai ao local para solucionar o problema até a próxima sexta-feira (hoje). A população pode solicitar o serviço pelo telefone 0800-283978001.”

“Já fui a várias praias durante as férias. Sempre as prefeituras distribuem sacolas para que os banhistas coloquem o lixo. Quando isso vai acontecer aqui?”

Neusa Busato, 48 anos, enfermeira.



Audifax Barcelos: “Serão instaladas neste final de semana 10 lixeiras grandes na praia de Nova Almeida. A previsão é de que sejam instaladas mais lixeiras também em toda orla do município até a próxima semana. O objetivo é contribuir com a Campanha Praia Limpa que começa no sábado (amanhã).”