

# Mudanças na Praia do Canto

A partir de sábado, as ruas Afonso Cláudio, Joaquim Lírio e Aleixo Neto voltam a ter mão dupla

A partir das 7 horas do próximo sábado, quem passar de carro ou de moto pela Praia do Canto, em Vitória, deverá ficar atento. Voltarão a ter mão dupla as ruas Afonso Cláudio, Dom Pedro II, Joaquim Lírio, João da Cruz e Aleixo Neto.

As vias também passarão a ter cinco rotatórias, sendo quatro que já existiam antes das alterações realizadas para a reforma da Ponte de Camburi, em junho deste ano. A região ganhará uma nova rotatória entre as avenidas João da Cruz e Aleixo Neto.

As rotatórias vão retornar com o eixo maior do que o formato anterior. Serão 3 metros a mais. O aumento do tamanho é para que os motoristas façam a curva, reduzindo a velocidade nos cruzamentos.

Haverá, ainda, mudança nos tempos dos semáforos localizados na saída da Ponte Ayrton Senna e na rua João da Cruz, cruzamento com a rua Afonso Cláudio. Vão passar de dois para três tempos.

As rotatórias já estão pintadas. Nas noites de hoje para amanhã, e de amanhã para sábado, vão ser aplicados os tachões que vão demarcá-las e pintados os indicadores.

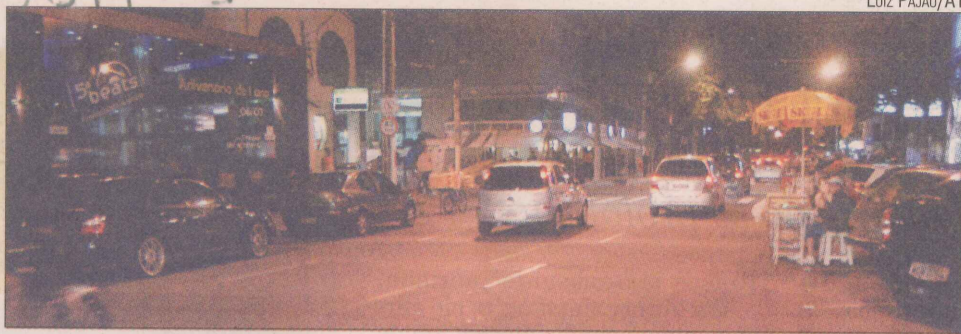
Para evitar tumulto com a mudança, o secretário de Transportes e Infra-Estrutura Urbana (Setran), Artur Augusto Oliveira Neves, garantiu que estarão presentes na região pelo menos 15 agentes de trânsito, podendo chegar a 20.

A partir de hoje serão colocadas faixas informando sobre as mudanças, assim como a distribuição de panfletos informativos para motoristas e moradores.

“Pode haver um certo transtorno, mas não acredito que haverá tanto como no meio do ano, no início da reforma da ponte, porque agora estamos retomando como era antes”, disse o secretário.

A intenção inicial era manter as alterações feitas com o início das obras na Ponte de Camburi. Mas os moradores do bairro decidiram em assembléia, por unanimidade, o retorno do tráfego anterior.

O morador da rua Dom Pedro II, Ubiratan Passos, 55 anos, disse que a mão única o prejudicava para entrar na garagem do seu prédio. Já o motorista Felipe Sardenberg, 25, acha que a mudança irá prejudicar quem passa de carro no local. “O trânsito fica mais lento”, avaliou.



LUIZ PAJAU/AT

A rua Joaquim Lírio foi transformada em mão única devido às obras na Ponte de Camburi

## O QUE VAI MUDAR

Estevão e Zota/Editoria de Arte

A partir das 7 horas do próximo sábado, voltarão a ter rotatórias os cruzamentos entre as ruas Afonso Cláudio, Dom Pedro II, Joaquim Lírio, João da Cruz e Aleixo Neto.

O cruzamento da João da Cruz com a Aleixo Neto ganhará uma nova rotatória, totalizando cinco em todas as vias alteradas.

O raio de todas as rotatórias será projetado cerca de três metros maior do que o tamanho original, anterior às obras na Ponte de Camburi.

A mão dupla voltará a ser aplicada nas ruas Afonso Cláudio, Dom Pedro II, Joaquim Lírio, João da Cruz e Aleixo Neto.

Os semáforos na saída da ponte Ayrton Senna e na rua João da Cruz, cruzamento com a rua Afonso Cláudio, serão alterados para três tempos, conforme antes das obras na Ponte de Camburi.

Rotatórias alargadas  
Nova rotatória

Fonte: Prefeitura de Vitória.

MUDANÇAS  
Vitória  
e

do Canto. A Tribuna.  
de 2006. p. 7 / e. 1