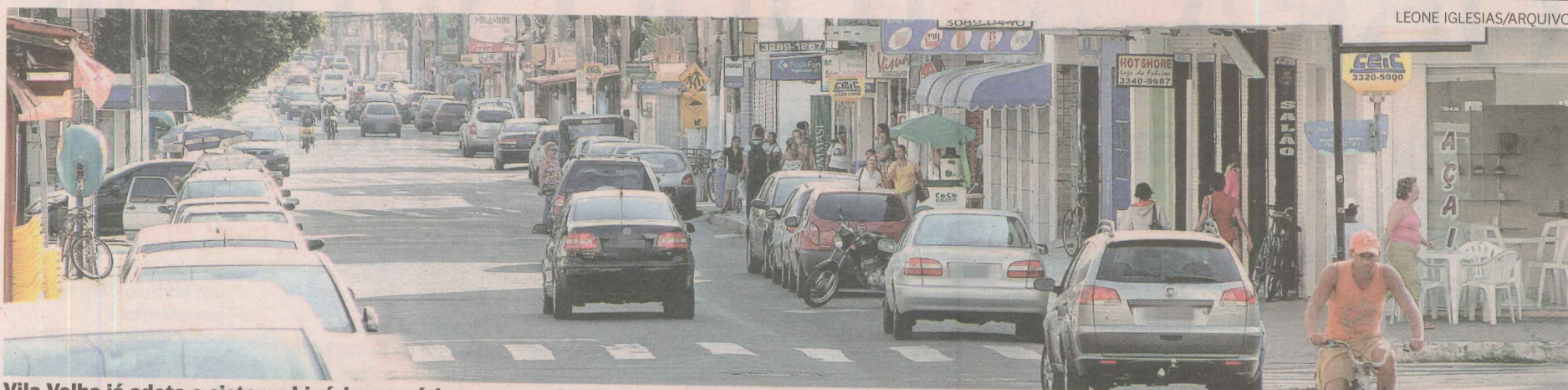


VIAS DE MÃO ÚNICA JARDIM CAMBURI ADOTARÁ MUDANÇA

Prefeitura prevê alterações também na Praia do Canto



LEONE IGLESIAS/ARQUIVO

Vila Velha já adota o sistema binário em várias ruas e vai aplicá-lo em outras, como a Jair de Andrade, em Itapoã. O objetivo é melhorar o fluxo de veículos

MAURÍLIO MENDONÇA
mgomes@redegazeta.com.br

Vitória quer deixar as ruas de Jardim Camburi e da Praia do Canto em mão única. Dessa forma, alguns trechos só funcionarão no sistema binário, ou seja, as vias paralelas terão mão única, mas cada uma com um sentido diferente. A intenção é melhorar o tráfego nesses bairros e reduzir o número de acidentes.

Outras cidades da Região Metropolitana também enxergam no sistema binário a saída mais prática para melhorar o fluxo de veículos nos bairros, e oferecer mais segurança a motoristas e pedestres.

A proposta para Jardim

Camburi está quase pronta. Todas as vias da região foram estudadas, e a intenção da prefeitura é de divulgar as alterações previstas ainda neste mês, primeiro à comunidade.

DETALHES

"Ainda faltam alguns passos. Temos que definir,

por exemplo, quais ruas terão as vias alteradas primeiro. Em algumas, haverá obras, como alargamento", cita o secretário de Trânsito e Infraestrutura, Domingos Sávio Gava.

O secretário de Desenvolvimento da Cidade, Kléber Frizzera, explica que as mudanças serão fei-

tas aos poucos. "O bairro está em obras. Há alterações na drenagem, além do viaduto de novo acesso à Vale. Não dá para mudar tudo com essas intervenções", alerta Frizzera.

Ele disse, ainda, que as alterações para as ruas da Praia do Canto ainda serão estudadas. "Começamos a receber demanda dos moradores que reclamam do trânsito. Vamos analisar todos os casos", frisa.

VILA VELHA

No município vizinho, as alterações se estendem para os bairros Praia da Costa e Itapoã. Após tornar mão única as avenidas

Curitiba, Afonso Pena e Fortaleza, além da Rua Humberto Serrano, a intenção é fazer o mesmo com as perpendiculares.

Assim, as vias que saem ou chegam na praia, à Avenida Gil Veloso, podem virar mão única da Rua Jair de Andrade até a Avenida Castelo Branco. "Algumas já são. Mas vamos estudar tudo até o lançamento da Alça da Terceira Ponte, que torna a Rua Bahia mão única em direção a orla", frisa o secretário de Trânsito, Bruno Lorenzutti.

A cidade ainda concluiu os projetos para mudar as vias nos bairros Cocal e Soteco, com implantação nas próximas semanas.

ANÁLISE

Tráfego melhor e mais seguro

A frota veicular da Grande Vitória vem crescendo, anualmente, cerca de 8% a 10%. Uma proporção preocupante se considerarmos que nem todos os municípios contam com espaço para aumentar ou alargar suas vias. A Serra ainda é mais beneficiada nessa questão e, mesmo assim, já se preocupa com o tráfego que ainda vai parar a cidade. Bem diferente da Capital, quase sem opções. Jardim Camburi é um exemplo, claro, de um bairro que precisa, há três anos, de um sistema binário, com ruas paralelas funcionando em mão única, mas em sentidos opostos. Assim se reduz o número de acidentes, de cruzamentos complexos e de atropelamentos.

PAULO LINDOSO

PRESIDENTE DO INSTITUTO BRASILEIRO DE EDUCAÇÃO DE TRÂNSITO (IBETAN)

Alteração em 3 bairros de Cariacica

Cariacica terá sistema binário em três bairros. Vias importantes de Campo Grande, no entorno da Avenida Expedito Garcia, viram mão única em setembro, com ajuda da nova

guarda municipal. Segundo o subsecretário de Serviços de Trânsito, André Victor Alves, os bairros Alto Lage e Porto Novo também terão binários, que ainda estão em estudo.

para conseguir duplicar a ES 010, que ainda terá alterações no traçado. Mas para tal, são necessários outros projetos e obras.

"Hoje, temos parte da Rodovia do Contorno de Jacaraípe construída. A segunda e última etapa, que liga Manguinhos a Nova Almeida e torna a Rodovia Abdo Saad uma via municipal, ainda está em estudo para licitação", frisa a secretária de Desenvolvimento Urbano da Serra, Ana Márcia Erler.

Para realizar o projeto, o município reservou uma área de 100 mil m², proibindo qualquer tipo de construção no local. Agora que garantiu a área da obra, por cinco anos, a prefeitura vai desenvolver o projeto. Depois, vai buscar apoio do Estado.

Esse é o primeiro passo

COMO FICA CADA CIDADE

Vitória

Alterações

As ruas de Jardim Camburi mudam ainda neste ano. A alteração na Praia do Canto ainda está em estudo

Cariacica

Crescimento

Terá sistema binário em Campo Grande, Alto Lage e Porto Novo

Vila Velha

Sistema binário

O sistema binário será adotado nas vias que saem da orla, entre a Rua Jair de Andrade e a Avenida Castelo Branco, e em Cocal e Soteco

Serra

Futuro

A ES 010 deve ser duplicada e ganhar uma pista a mais

Serra quer construir nova via e duplicar ES 010

A Prefeitura da Serra também quer adotar o sistema binário. A solução foi apontada para a Rodovia ES 010, que liga a BR 101 a Nova Almeida, mas apenas no trecho entre Planalto Serrano e Jardim Limoeiro, com duas vias. O restante da estrada seria duplicada.