

Nó no trânsito. Fluxo ficou lento até na Reta do Aeroporto; prefeitura diz que população foi avisada

VITOR JUBINI



GARGALO. Com a interdição de duas das três pistas, formou-se um verdadeiro funil na Avenida Dante Michelini, entre a Rodovia Norte-Sul e o cruzamento com a Avenida Adalberto Simão Nader

Após dia de caos, prefeitura revê trânsito em Camburi

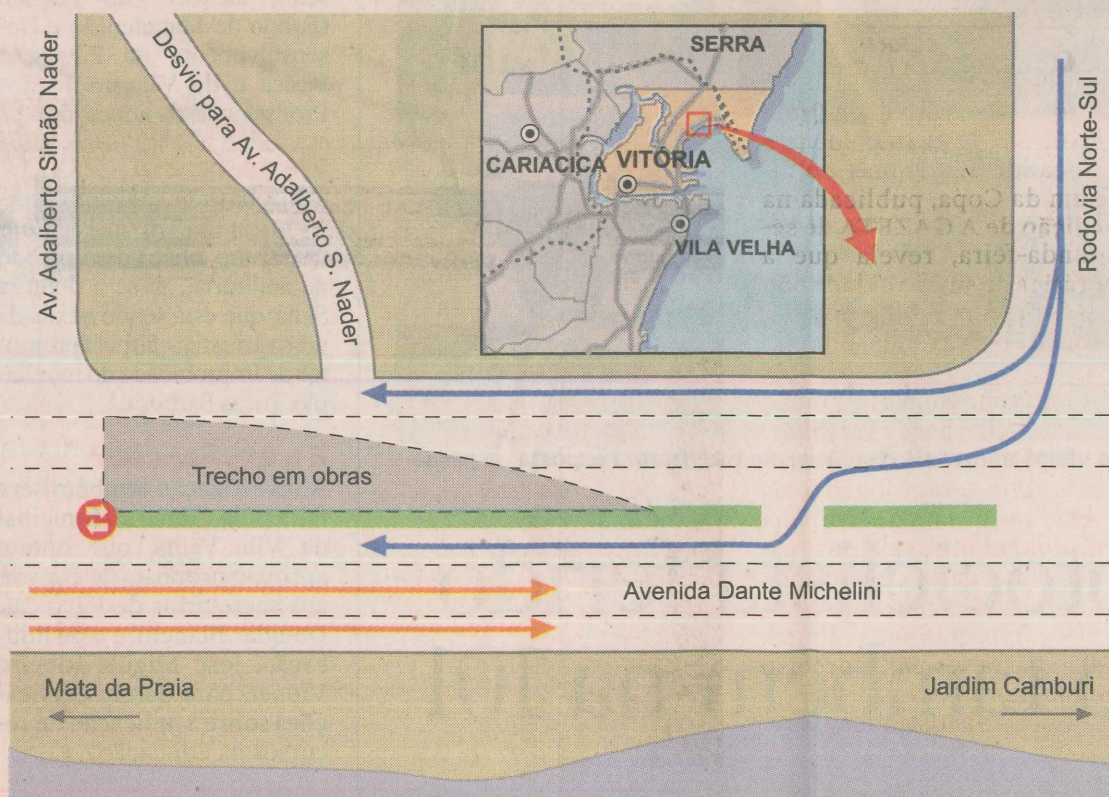
Quem segue no sentido Serra-Vitória poderá usar, a partir de hoje, uma faixa na direção contrária

GERALDO NASCIMENTO
gnascimento@redgazeta.com.br

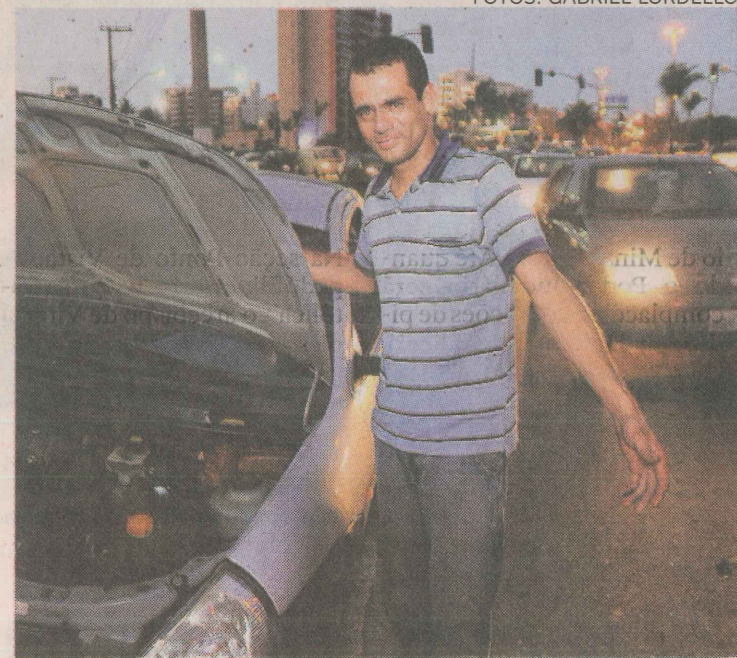
■ Após um dia inteiro de transtornos no trânsito de Camburi, Vitória, por conta de obras de recapeamento realizadas pela prefeitura na Avenida Dante Michelini, a Secretaria de Transportes e Infraestrutura Urbana (Setran) resolveu, ontem à noite, atender ao que pediam os motoristas que enfrentaram até duas horas de trânsito lento na região e criou um desvio para tentar aumentar o tráfego.

Com as obras, a prefeitura interditou duas das três faixas da avenida. Com isso, restava apenas uma faixa para a passagem de todos os veículos no sentido Jardim Camburi-Mata da Praia. E não foi apenas na Avenida Dante Michelini que o trânsito praticamente parou: o nó esten-

Como fica o trânsito



FOTOS: GABRIEL LORDELLO



“Depois de tanto acelera e para, o carro ‘ferveu’”

■ O vigilante Roberto Souza teve um pouco mais de transtor-

seguia em direção à Vitória e resolveu mudar o roteiro para tentar escapar do engarrafamento. Acabei encarando um engarrafamento muito pior em Camburi. E, nesse acelera e para, acelera e para, o meu carro acabou

poderá usar, a partir de hoje, uma faixa na direção contrária

GERALDO NASCIMENTO
gnascimento@redgazeta.com.br

■ Após um dia inteiro de transtornos no trânsito de Camburi, Vitória, por conta de obras de recapeamento realizadas pela prefeitura na Avenida Dante Michelini, a Secretaria de Transportes e Infraestrutura Urbana (Setran) resolveu, ontem à noite, atender ao que pediam os motoristas que enfrentaram até duas horas de trânsito lento na região e criou um desvio para tentar aumentar o tráfego.

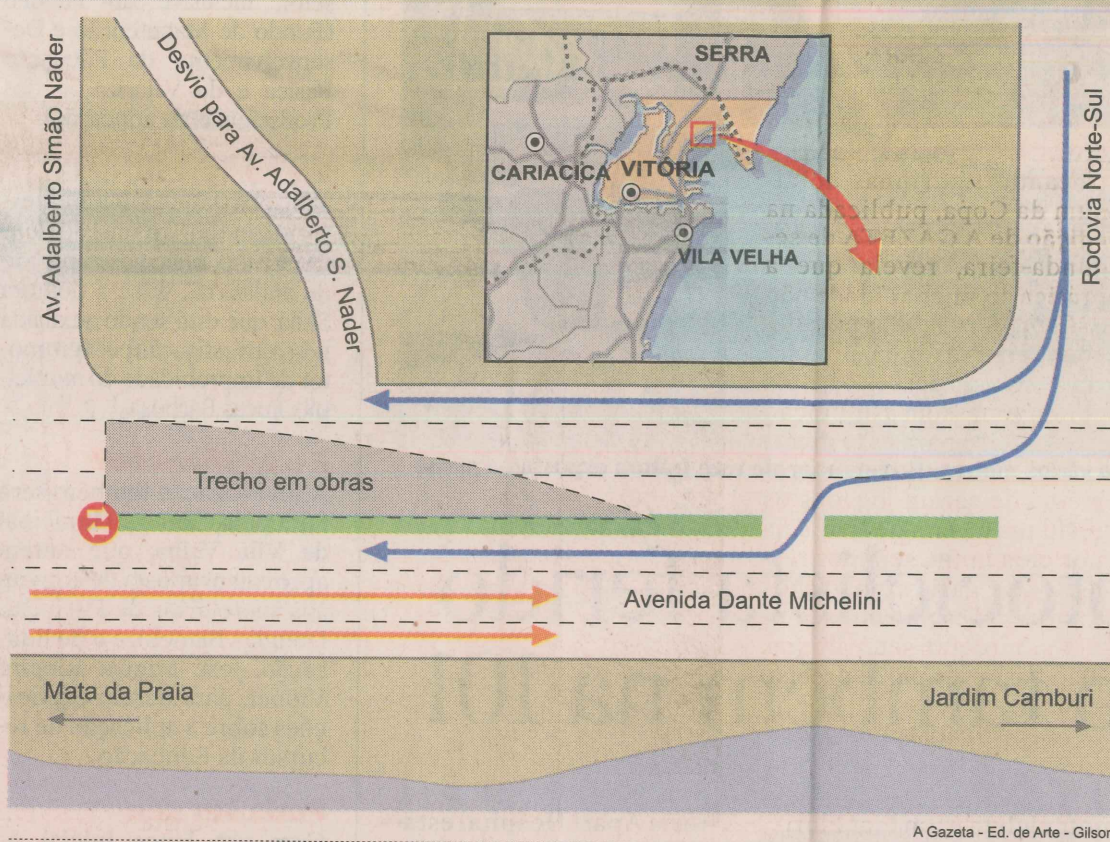
Com as obras, a prefeitura interditou duas das três faixas da avenida. Com isso, restava apenas uma faixa para a passagem de todos os veículos no sentido Jardim Camburi - Mata da Praia. E não foi apenas na Avenida Dante Michelini que o trânsito praticamente parou: o nó estendeu-se pela Rodovia Norte-Sul e pela Avenida José Rato, que dão acesso à Dante Michelini para quem sai de Jardim Camburi ou do Bairro de Fátima, na Serra.

Motoristas também enfrentaram trânsito lento na Avenida Fernando Ferrari, que se tornou alternativa à avenida da praia. Mas essa era a única opção e logo também ficou congestionada. "Sabendo como estava a Dante Michelini, tentei passar pela Reta do Aeroporto. Resultado: fiquei uma hora no trânsito. Havia muita gente fazendo retorno, inclusive proibido, para tentar fugir do congestionamento. E não vi nenhum agente de trânsito", contou a estudante Juliana Vieira, 25.

Moradores de Jardim Camburi reclamaram da dificuldade de sair do bairro. "Demorei 35 minutos do Hotel Canto do Sol até a Avenida Adalberto Simão Nader, um trajeto que faço em cinco minutos. E ao dobrar na Adalberto Simão Nader havia uma blitz de policiais, parando motoristas que haviam acabado de sair do engarrafamento", lembrou a dona de casa Elisa Silva, 33 anos. Ela contou que, às 18h30, o marido desistiu de ir à faculdade porque não conseguiu sair de Jardim Camburi.

SURPRESA

O trânsito pesado pegou muitos motoristas de surpresa, apesar de o secretário de Transportes e Infraestrutura Urbana de Vitória, Fábio Damasceno, garantir que a intervenção foi avisada com antecedência. "Foi colocada no si-



Mais tempo no ponto

25 a 30 minutos

■ Foi o atraso médio, ontem, nos ônibus do Transcol que passam pela Avenida Dante Michelini. Em alguns terminais, havia cartazes informando sobre o atraso.

te da prefeitura, falamos nos meios de comunicação. A população foi avisada sim."

Segundo Damasceno, o engarrafamento em Camburi foi provocado por um problema num semáforo na BR 101. "Isso fez dobrar o fluxo que esperávamos para a Dante Michelini. Foi uma situação atípica", frisou.

À noite, a prefeitura resolveu rever o trânsito na avenida. "Vamos abrir o canteiro central, aumentando em uma faixa o sentido Centro, que deve ser usada nos horários de pico, mas vamos continuar monitorando." O canteiro central foi aberto após as 20h, para aumentar o fluxo. E a medida, que seria usada nos horários de pico, poderia ser estendida a todo o dia, como observou o subsecretário de Trânsito de Vitória, José Eduardo Oliveira.

Município já mudou planos após outras interdições

■ O transtorno no trânsito depois de interdições para realização de obras já levou a Prefeitura a mudar o planejado e até a adiar as intervenções por conta da consequência das alterações.

Em janeiro, isso aconteceu com as mudanças nos acessos à Terceira Ponte, na Praia de Santa Helena. Um grande congestionamento levou a atrasos de mais de 40 minutos, depois da interdição da Rua Duckla de Aguiar - que dá acesso à Terceira Ponte. O fluxo lento de veículos na Reta da Penha, na Rua Desembargador Santos Neves e na Avenida César Hilal, além das ruas adjacentes, forçou a Secretaria de Transportes e Infraestrutura Urbana de Vitória (Setran) a liberar novamente a passagem de veículos na Rua Duckla de Aguiar, que só foi interditada novamente dias depois.

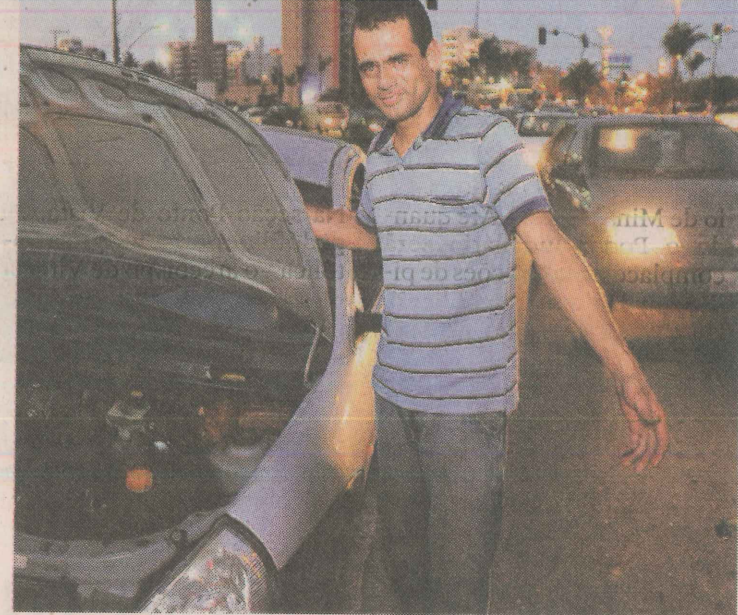
Também no mês de janeiro, congestionamentos levaram a prefeitura a abrir um desvio emergencial na Reta da Penha, para permitir a fluidez do trânsito depois que a interdição parcial para obras levou ao fechamento de uma das faixas no sentido Goiabeiras, Centro.

Jardim Camburi terá novos acessos pela Norte-Sul

■ Os moradores de Jardim Camburi podem esperar por mudanças no trânsito do bairro neste ano, inclusive nos acessos à Rodovia Norte-Sul, que separa o bairro da área do Aeroporto de Vitória. A prefeitura estuda alterações que incluem a abertura de saídas e entradas do bairro que hoje estão fechadas na Norte-Sul por blocos de concreto. A informação é do secretário de Transportes e Infraestrutura Urbana de Vitória, Fábio Ney Damasceno.

Segundo ele, a prefeitura está realizando alterações na Praia de Santa Helena, nos acessos à Terceira Ponte e em outras áreas da cidade, mas técnicos do município vão estudar alternativas de acesso a Jardim Camburi.

"Devemos realizar algumas alterações dentro do bairro, transformando algumas vias de mão dupla em mão única, de acordo com sugestão da comunidade. No caso da Rodovia Norte-Sul, precisamos conversar com o governo do Estado, mas há intenção, sim, de mexer naquela área. Os moradores do bairro merecem essa atenção", disse Fábio Damasceno.



"Depois de tanto acelera e para, o carro 'ferveu'"

■ O vigilante Roberto Souza teve um pouco mais de transtornos que os outros motoristas que, como ele, seguiram na Avenida Dante Michelini, em Camburi, ontem à tarde, durante a obra de recapeamento realizada pela Prefeitura de Vitória. "Estava na BR 101, e o trânsito estava congestionado por lá. Havia muitos carros mesmo. Eu

seguia em direção à Vitória e resolvi mudar o roteiro para tentar escapar do engarrafamento. Acabei encarando um engarrafamento muito pior em Camburi. E, nesse acelera e para, acelera e para, o meu carro acabou 'fervendo'", disse o vigilante. Foram três horas no trânsito, sendo duas delas com o carro em movimento para tentar sair do congestionamento. "Mas o carro acabou fervendo antes. Depois deu tudo certo e consegui chegar, mas foi um sufoco", disse, já em casa.

Mais indignação...



“O erro foi terem deixado apenas para uma via com tanto movimento como essa. Foi um caos”

REJANE RIBEIRO LOPES
PEDAGOGA



“De Carapina até Camburi, não vi nenhum aviso para que o motorista evitasse o trecho. Espero que melhore”

PAULO SOUZA
EMPRESÁRIO