

Reportagem Especial

IBGE

A117238

Governo detalha projetos para enfrentar aumento

Diante do aumento da população e da necessidade de aumentar a oferta de serviços, o governo do Estado está investindo em projetos de mobilidade urbana, saúde e educação, a médio e longo prazo.

O principal é o Programa de Mobilidade Metropolitana (PMM) que foi lançado neste ano e abrange 51 ações, entre elas a pavimentação de 179 quilômetros de vias, reformas de terminais do Transcol, implantação de melhorias na frota de ônibus atual e na comunicação com o usuário.

O investimento é superior a R\$ 3 bilhões. Estão previstas entregas de obras e ações ainda este ano, até 2014, para 2016 e após.

O secretário de Transporte e Obras Públicas do Estado, Fábio Damasceno disse que o governo

criou o PMM pensando no aumento da população e da frota de automóveis.

"Estamos priorizando o transporte público, que consegue levar mais pessoas e a menor custo sem ocupar todo o sistema viário e causar congestionamento. Temos projetos em outros modais como bicicleta, aquaviário e a pé. Queremos uma melhoria do atual sistema de transporte", falou.

Ele citou algumas obras que são mais urgentes para a mobilidade são melhorias no acesso e saída da Terceira Ponte, avenida João Palácios e Quarta Ponte.

Já o secretário de Estado da Educação, Klinger Barbosa, disse que o governo está utilizando dados mais recentes do IBGE para planejar a necessidade de novas escolas, de acordo com a demanda.

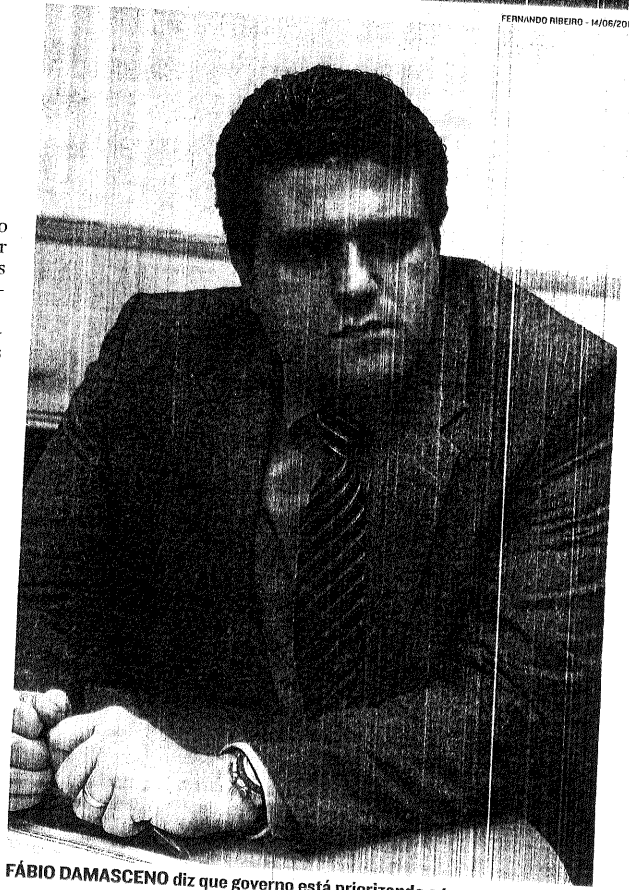
"A perspectiva de aumento é no litoral do Estado. Vamos fazer novas escolas e reformulação das atuais, visando esse atendimento".

De acordo com o estudo do planejamento estratégico, oito novas escolas na Grande Vitória e região litorânea serão construídas até 2014.

Quando o assunto é saúde, o secretário Tadeu Marino disse que o governo vai investir R\$ 12 milhões em maternidades, para ampliação de leitos e compra de equipamentos modernos.

"A partir de 2015, a saúde vai mudar de patamar e estar preparada para a população crescente".

As prefeituras da Grande Vitória também anunciaram novas escolas, unidades de saúde, hospitais e duplicação de vias.



FÁBIO DAMASCENO diz que governo está priorizando o transporte público

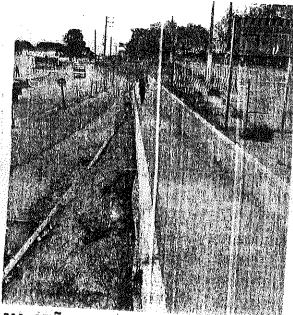
OS PROJETOS DE MELHORIA

Quarta Ponte vai ligar Cariacica e Vitória

Programa de Mobilidade Metropolitana (PMM)

CORREDORES EXCLUSIVOS DE ÔNIBUS (BRT)

O CONSÓRCIO DO PROJETO executivo da primeira fase do sistema BRT já foi apresentado. As empresas para desenvolver o projeto do BRT, nos primeiros 32 quilômetros de implantação do novo modelo de transporte coletivo da Grande Vitória, que prioriza os ônibus com uma faixa exclusiva para os coletivos.



AV. JOÃO PALÁCIOS: duplicação

tal materno-infantil com 160 leitos.

UNIDADES DE SAÚDE

EM UMA PARCERIA com as prefeituras, haverá criação de sete unidades de saúde em Vila Velha e cinco em Cariacica.

NOVO HOSPITAL NA SERRA

O HOSPITAL ESTADUAL DR. JAYME Santos Neves, que está sendo construído na Serra, será o maior do Estado, com 371 leitos, sendo 84 intensivos.

TERÁ O MESMO PERFIL do Hospital Dório Silva, só que ampliado com referência em urgência e emergência, tratamento de queimados e maternidade de alto risco.

HOSPITAL SÃO LUCAS

A DUPLICAÇÃO DO NOVO HOSPITAL está em andamento. Ele vai contar com 286 leitos, sendo 93 intensivos.

COM O FIM DAS OBRAS, todo o espaço no térreo do novo São Lucas, será destinado ao pronto-socorro, com recepção e acolhimento com classificação de risco.

NOVO INFANTIL DE VITÓRIA

A NOVA UNIDADE TERÁ 180 leitos, sendo 70 intensivos.

O NOVO HOSPITAL terá 3 blocos, 9 pavimentos e 28.348,52 m² de área construída. Para que a obra seja feita, foram desapropriadas duas áreas, uma no antigo Hospital Pediátrico de Vitória e outra na Reta da Penha.

QUARTA PONTE

A QUARTA PONTE FARÁ ligação entre os municípios de Vitória e Cariacica. Ela vai ter quase o dobro da largura da Terceira Ponte.

A EMPRESA PARA FAZER o projeto executivo foi contratada. A previsão de conclusão de obras é após 2016.

Saúde

MATERNIDADES

NO PROGRAMA REDE BEM NASCER, as maternidades vão receber equipamentos modernos e ampliação de leitos. Serão 20 maternidades, sendo quatro na região metropolitana, até 2014. A Serra está recebendo recurso para construção de um hospi-

AVENIDA JOÃO PALÁCIOS

AS OBRAS PARA A DUPLICAÇÃO da avenida, que fica na Serra, estão em andamento.

DOIS TÚNEIS ESTÃO PREVISTOS até 2016 no entroncamento da avenida com a Norte-Sul. O projeto está sendo elaborado.

RODOVIA LESTE-OESTE

ELA VAI LIGAR OS MUNICÍPIOS de Cariacica e Vila Velha, entre o Terminal de Campo Grande e a rodovia Darly Santos.

O PRIMEIRO TRECHO foi concluído e as duas outras etapas estão em andamento, e com estimativa inicial, de serem concluídas até o final de 2014. Existem cerca de 290 cadastros de desapropriação de imóveis para a segunda etapa.



PROJEÇÃO DO NOVO HOSPITAL INFANTIL DE VITÓRIA, que vai ser construído na Reta da Penha

Educação

NOVAS ESCOLAS

O GOVERNO ESTÁ ESTUDANDO os locais onde há grande demanda. Com a finalização do estudo, serão feitos os projetos para as obras.

SÃO DITO NOVAS ESCOLAS presentes no planejamento estratégico do governo até 2014. Elas vão ser construídas na Grande Vitória e região litorânea do Estado. A intenção é priorizar o ensino médio.

ALGUMAS IDEIAS DE ESPECIALISTAS

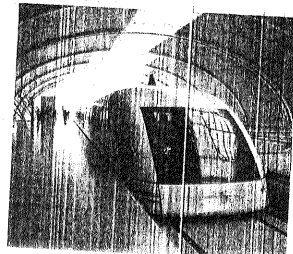
Trem para transporte urbano

Túnel Imerso

ESSE MODELO tem origem nos países baixos. Trata-se de segmentos de concreto ou grandes seções de aço instalados no fundo do mar em uma trincheira, conceito idêntico ao de galerias de pluviais.

A SUGESTÃO DO ENGENHEIRO e mestre em túneis, João Renato Prandina é que o modelo seja usado no túnel que vai ligar Vitória a Vila Velha.

AS VANTAGENS SERIAM ter um custo menor do que um túnel que fosse escavado na rocha e submerso, fazer um trecho reto na travessia e, com isso, diminuir o comprimento do túnel.



MAGLEV: modelo de trem urbano

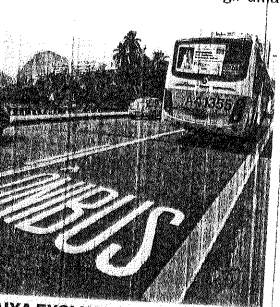
velocidade média 70 km/h, tem baixo custo de manutenção e não faz barulho, já que não existe atrito com os trilhos.

O MODELO FUNCIONA SUSPENSO e pode ser adaptado em avenidas com canteiro central, sem atrapalhar o fluxo do solo.

ELÉ COMENTOU QUE O MODELO utilizado no Japão foi importado para o país e sofreu adaptações. A previsão é que seja testado no Rio de Janeiro no próximo ano.

Maglev

PARA TRANSPORTAR EM MASSA e com mais rapidez, a sugestão do consultor empresarial Hermann Pimentel é o trem de levitação magnética, também conhecido como Maglev. O sistema é baseado em eletroímã e um material ferromagnético.



FAIXA EXCLUSIVA para ônibus

Corredores preferenciais

FALANDO SOBRE O EXEMPLO do Rio de Janeiro e Goiânia, a doutora em Planejamento de Transporte Urbano, Érika Cristine Kriebel, saiu em defesa da implantação de corredores preferenciais nas vias, batizados de BRS (Bus Rapid Service) que não serão contempladas com o BRT (Bus Rapid Transit).

O CORREDOR VIÁRIO exclusivo para ônibus ocupa a faixa da direita.

A EXCEÇÃO FICA para os veículos que tiverem que fazer a conversão à direita.