

Serra Dourada II surge de conjunto habitacional

As casas foram inauguradas em 1982 e muitos abandonaram os imóveis devido a prestações altas

a TRIBUNA
COM VOCÊ

O conjunto habitacional Serra Dourada II, na Serra, inaugurado em 1982, para muita gente representou o sonho da casa própria. Mas em 1983, diversos moradores tiveram que abandonar seus imóveis devido aos reajustes altíssimos. Na época, os habitantes fizeram um protesto para negociar o valor das prestações.

Serra Dourada II foi construído numa área onde também estão inseridas Serra Dourada I e III. Os primeiros moradores começaram a chegar em 1982.

Mas devido ao valor elevado das prestações, o sonho da casa própria tornou-se distante para muitos e várias famílias abandonaram suas casas.

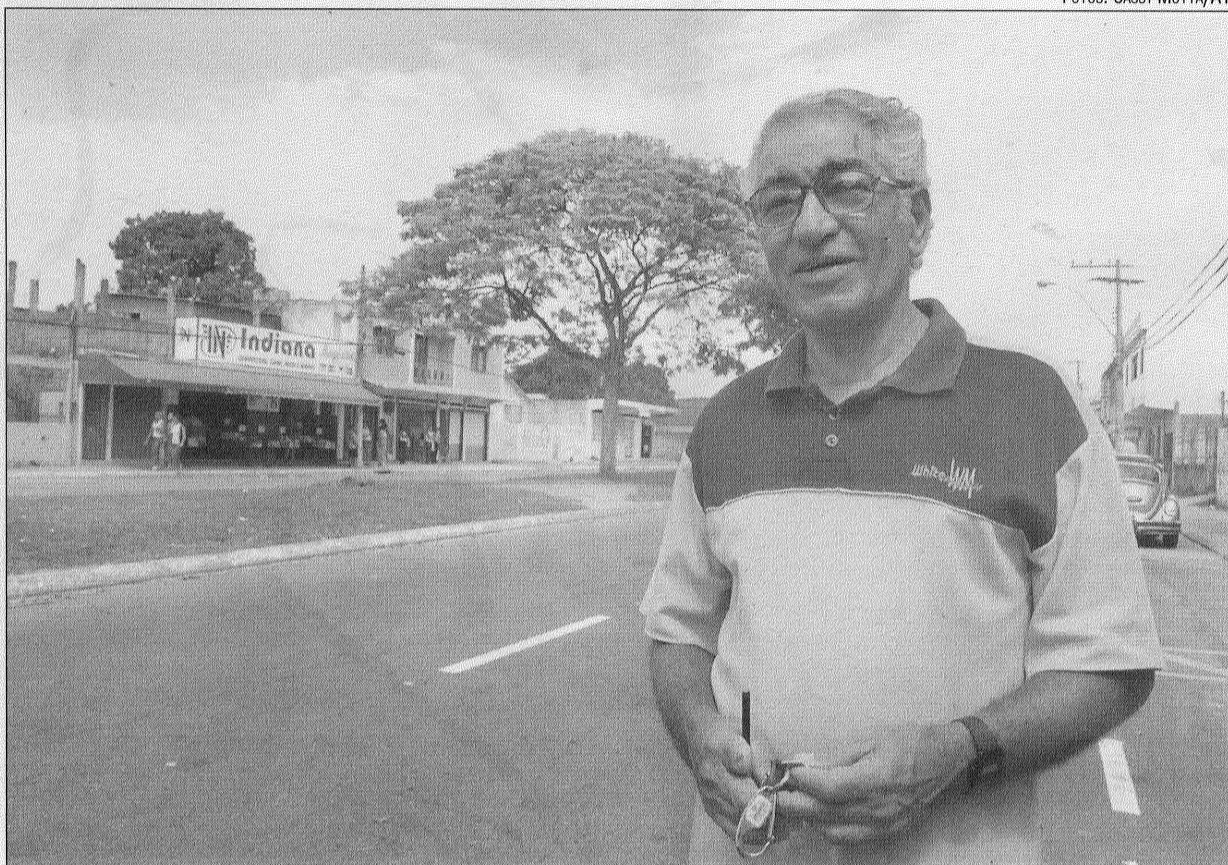
Com as residências vazias, grupos de famílias vindas de outros bairros começaram a invadi-las. Houve também quem arrancasse telhas, janelas e portas para aproveitá-las em outras construções.

O metalúrgico Geraldo Carvalho, 61 anos, foi um dos primeiros moradores do bairro e participou do protesto para que a financiadora diminuísse o valor das prestações. Ele e sua família chegaram ao local em 1982.

“Houve depredação das casas que foram abandonadas por moradores que procuraram outros bairros para morar. Alguns imóveis foram invadidos. Por causa disso, resolvemos fazer um piquete para obrigar o banco a negociar conosco”, contou Carvalho.

O advogado Wanil Francisco, 44 anos, também se recorda dos protestos. Segundo ele, após os protestos a financiadora instalou um posto no interior do bairro para negociar com os moradores. “Foi uma história bonita”, lembrou.

Carvalho ressaltou que, ao chegar a Serra Dourada II, encontrou ruas calçadas, água encanada e luz elétrica. “Às vezes, faltava água, mas o bairro foi entregue completo. As ruas eram pavimentadas e havia quiosques e mesas no bosque localizado dentro do bairro”, recordou. Hoje, o local conta com 6.406 habitantes e não 1,7 mil, como saiu publicado na última segunda-feira.



FOTOS: CASSY MOTTA/AT

Carvalho: “Encontrei ruas calçadas, água encanada e luz elétrica”

MORADORES ENTREVISTAM PREFEITO

Para aproximar as comunidades visitadas das autoridades, a equipe de **A Tribuna com Você** dá oportunidade aos moradores de enviarem sugestões, dú-

vidas e comentários aos administradores municipais.

Nesta semana foi a vez do prefeito da Serra, Sérgio Vidigal, responder aos ques-

tionamentos da comunidade de Serra Dourada II. Ele falou sobre a estrada Serra-Jacaraípe, a nova praça e o ginásio de esportes do bairro.



“Prefeito, gostaria de saber quando irão começar as obras de reforma do canteiro central da avenida Brasília, em Serra Dourada II?”

Geralda Teresinha de Carvalho, 55 anos, presidente da Associação de Moradores de Serra Dourada II.

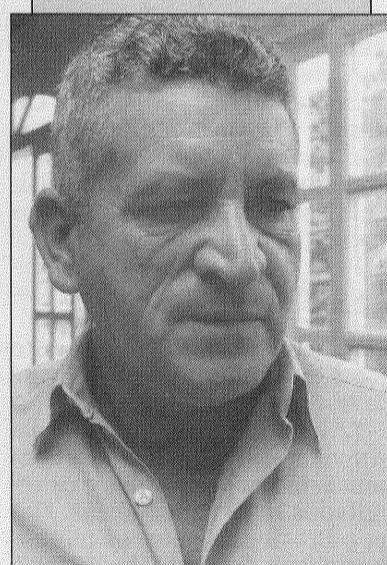
Sérgio Vidigal: As obras de revitalização da avenida Brasília, escolhida nas reuniões do Orçamento Participativo, vão começar no próximo ano. O investimento será de cerca de R\$ 200 mil em um percurso de 1.200 metros de avenida.



“Gostaria de saber do prefeito quando terminarão as obras realizadas na praça e do ginásio de esportes serão entregues para os moradores do bairro?”

Carlúcia Batista da Rocha, 51 anos, dona-de-casa.

Sérgio Vidigal: A construção da praça e do ginásio, investimento de cerca de R\$ 1 milhão, será concluída em dezembro, com uma quadra poliesportiva coberta, e também vestiário e arquibancada, uma quadra de areia, uma quadra de bocha e uma quadra poliesportiva, com pista de skate e playground.



“Quero saber do prefeito se a estrada Serra-Jacaraípe, que está sendo construída, irá passar pelo bairro Serra Dourada II”

Alcides França, 49, militar reformado

Sérgio Vidigal: A estrada Serra-Jacaraípe foi escolhida como a obra da cidade pela Assembleia Municipal do Orçamento. Será executada no próximo ano. O trecho de ligação será via dos ônibus do Transcol III. Já foram construídos 3,6 quilômetros de asfalto.

A estrada passará por Serra Dourada I, mas os moradores Serra Dourada II também serão beneficiados.