

Limite de 80 km/h em novo radar

O equipamento, que será instalado na Reta do Aeroporto, em Vitória, começa a multar motoristas em novembro

Lis Trancoso

AL14314

Para conter os abusos de velocidade na Reta do Aeroporto, que liga Vitória a Serra, serão instalados quatro radares no local, dois de cada lado da via. A previsão é de que o equipamento comece a funcionar em novembro. De acordo com o superintendente do Departamento Nacional de Infraestrutura de Transportes (Dnit-ES), Halpher Luígi, os radares já foram adquiridos e serão instalados após a rede elétrica da rodovia ser concluída.

“Já estamos com o equipamento. O problema é que para instalar no local, precisamos da rede elétrica. Se a Escelsa conseguir fazer a ligação elétrica até o fim do mês, a expectativa é de que em outubro poderíamos montar os radares e em novembro eles já estariam autuando os motoristas infratores”.

O superintendente informou que o equipamento vai ser instalado nas duas mãos, no km 7 da Reta do Aeroporto.

“Vamos utilizar quatro radares tipo bandeira, semelhante ao utilizado na Terceira Ponte, nos dois lados da via, que vão apontar a velocidade registrada pelos veículos”.

Luígi afirmou que os radares, que terão velocidade máxima de 80 quilômetros por hora, vão ajudar a reduzir os números de acidentes da região.

“A velocidade de 80km/h é um índice que permite os motoristas trafegarem com segurança, o que deve possibilitar na redução dos números de acidentes na região”. Ele salientou que a decisão de aumentar a velocidade da via foi



LEONE IGLÉSIAS/ATV

A RETA DO AEROPORTO, que liga Vitória a Serra, vai ganhar quatro radares, dois em cada lado da via. O equipamento vai ficar localizado no km 7

O QUE DIZ A LEI

Multa de até R\$ 574,62

Transitar em velocidade superior à máxima permitida para o local é infração, que pode ser classificada em média, grave e gravíssima.

Média

> QUANDO a velocidade for superior à máxima em até 20% corresponde à infração média, com multa no valor de R\$ 85,13.

> ALÉM DISSO, o motorista recebe uma pena administrativa de quatro pontos na carteira.

Grave

> QUANDO a velocidade for superior à máxima em mais de 20% e em até 50%, a infração é grave, com multa de R\$ 127,0. Também é descontado cinco pontos da carteira.

Gravíssima

> QUANDO A VELOCIDADE for superior à máxima em mais de 50%, a infração é gravíssima, com pena de três vezes o valor da multa de R\$ 191,54, que totaliza R\$ 574,62.

> ALÉM DISSO, o motorista recebe a suspensão imediata do direito de dirigir e apreensão do documento de habilitação.

NOVOS RADARES

Radар em Cariacica e na Serra

> ALÉM DOS RADARES na Reta do Aeroporto, o Dnit-ES pretende instalar outros equipamentos na BR-262, inclusive na Rodovia do Contorno, e na BR-101.

BR-262

> NA BR-262, há previsão de radar no km 285,7, no trecho da Rodovia do Contorno, em Nova Rosa da Penha, em Cariacica.

> AINDA NO TRECHO da Rodovia do Contorno, será instalado um radar no km 287,2, em Flexal II, na Serra.

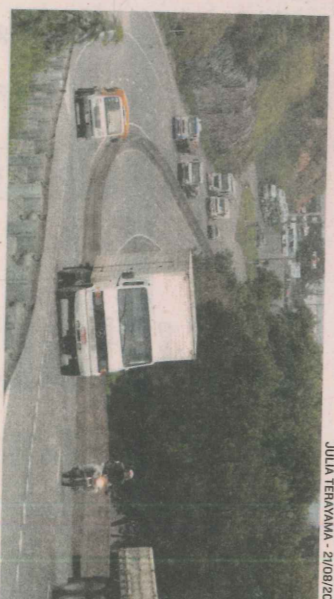
> OUTRO RADAR FICARÁ NO KM 17, em Bom Pastor, Viana.

BR-101

> SERÁ instalado no km 330, na Curva da Morte em Amarelos, Guarapari.

> A VELOCIDADE máxima dos radares ainda não foi definida.

Fonte: Departamento Nacional de Infraestrutura de Transportes (Dnit-ES)



JULIA TERAVAMA - 21/09/2012

RODovia DO CONTORNO vai receber dois novos radares, um na região de Nova Rosa da Penha, em Cariacica, e um em Flexal II, na Serra

“Vamos utilizar um radar tipo bandeira, semelhante ao utilizado na Terceira Ponte, nos dois lados da rodovia, que vai apontar a velocidade dos motoristas”

Halpher Luígi, superintendente do Dnit-ES



LEONARDO BICALHO - 15/09/12