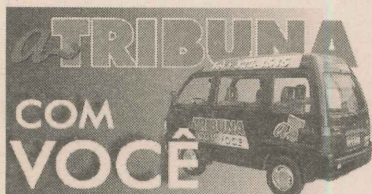


A Tribuna com Você rumo à Serra-Sede

A116336

EDSON CHAGAS - 25/12/97

*Os moradores
poderão expor
suas reivindicações
e falar sobre a
economia e a
história da região*



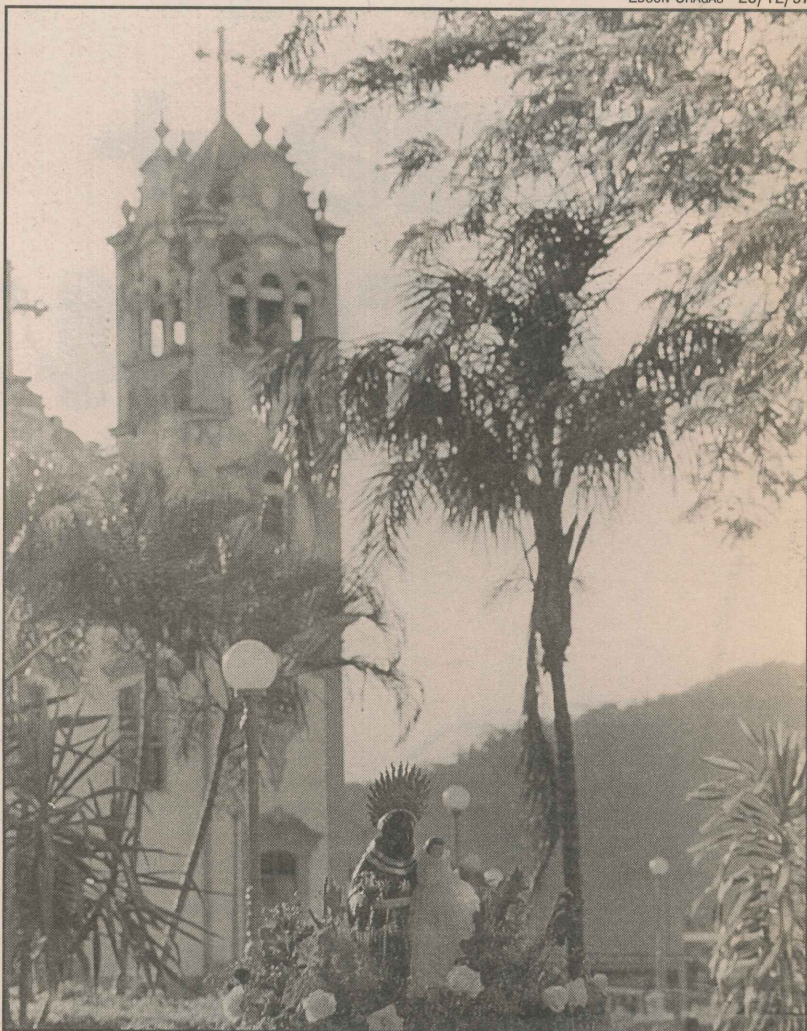
A equipe de reportagem do projeto **A Tribuna com Você** estará visitando, a partir de segunda-feira, a Serra-Sede. Durante a semana, os leitores de **A Tribuna** conhecerão mais sobre a economia, a história, o folclore e os problemas do lugar.

De acordo com informações da Secretaria Municipal de Planejamento, a Serra-Sede é composta, além do Centro, por outros cinco bairros vizinhos: São Judas Tadeu, com 1,2 mil habitantes; São Lourenço, com 300; São Marcos, com 5 mil; Santo Antônio, com 1,7 mil; e Caçaroca, com 1,3 mil.

Somente a sede, onde estão instalados a prefeitura, o fórum e a igreja-matriz, tem 5 mil habitantes, segundo o censo realizado pelo Instituto Brasileiro de Geografia e Estatística (IBGE) em 1996.

Muita gente ainda pensa que a Serra-Sede é o mesmo local da aldeia que deu origem ao município, em 1556, mas a história é outra.

Somente por volta de 1562, quando ocorreu um surto de varíola na aldeia original, próxima ao rio Santa Maria, é que os jesuítas decidiram se mudar para



Na festa de São Benedito, tradição e religiosidade

a colina onde hoje se situa a sede.

A Serra-Sede está a 12 quilômetros da Costa, situada entre as coordenadas geográficas 20° 07' 13" de latitude sul e 40° 18' 28" de longitude oeste.

De acordo com o livro "História da Serra", de Clério Borges, estas coordenadas foram coletadas a 305 metros da Igreja de Nossa Senhora da Conceição.

É através das coordenadas geográficas que se pode determinar a posição de um ponto sobre a superfície da Terra. A Serra-Sede possui 151 quilômetros quadrados, fora os bairros periféricos.

A igreja-matriz é uma importante construção erguida no século XVII. Posteriormente, foram

acrescidos algumas torres e elementos decorativos.

O acesso à Serra-Sede é pela BR-101. A distância da sede até Vitória é de aproximadamente 24 quilômetros. Há registros, segundo o livro de Clério Borges, de que em linha reta são 20 quilômetros do centro da Serra até Vitória.

A região, que possui características socio-culturais de cidade de colonização portuguesa, mantém tradições bem capixabas que vão além dos limites do Espírito Santo.

Uma delas é a festa de São Benedito, realizada entre os dias 24 e 27 de dezembro, com a presença de diversas bandas de congo.

População pede mais ônibus em Vera Cruz

No último dia de visita do projeto **A Tribuna com Você** no bairro Vera Cruz, em Cariacica, os moradores aproveitaram para reivindicar a ampliação do serviço de transporte coletivo no bairro, que atualmente possui uma linha intermunicipal e uma municipal.

De acordo com os moradores, os ônibus do Transcol só passam de uma em uma hora.

A Companhia de Transportes Urbanos da Grande Vitória (Ceturb-GV) informou que a demanda para a linha 736 Jardim América/T. Dom Bosco, via São Torquato, que passa por Vera Cruz, é baixa e, por isso, não justifica qualquer alteração.

UFES
**UNIVERSIDADE FEDERAL
DO ESPÍRITO SANTO**
VESTIBULAR 2000
ISENÇÃO DA TAXA DE INSCRIÇÃO

A Comissão Coordenadora do Vestibular da UFES comunica aos interessados que o requerimento de isenção da taxa de inscrição para o concurso do ano 2000 deverá ser feito no período de 19 a 23 de julho de 1999. Poderão requerer a isenção os candidatos que concluíram ou estão concluindo os cursos de ensino médio ou equivalente nas unidades escolares da rede pública do Estado do Espírito Santo. O candidato deve procurar a sua unidade escolar, munido de documento de identificação, e preencher o formulário específico, fornecido pela escola. A solicitação somente terá validade se encaminhada pela escola à CCV. A relação dos contemplados com isenção será divulgada nos quadros de avisos localizado nas dependências do Centro de Educação Física e Desportos da UFES e nas unidades escolares. Para maiores informações consulte a CCV, através dos telefones 335-2412 e 335-2423.

Profª Sandra Aparecida Duarte Ferreira
Presidente da CCV/UFES