

Movimento de lanchas cai 29% com Sistema Transcol

AJ17436

O sistema aquaviário da Companhia de Melhoramento e Desenvolvimento Urbano S/A (Comdusa) teve uma queda média de 29,83% no número de passageiros transportados entre os meses de fevereiro e novembro deste ano.

Greve do pessoal da Comdusa, que durou quase 100 dias, é outro dos causadores

A greve de quase 100 dias dos funcionários da Comdusa, a inauguração da Terceira Ponte e a implantação do Sistema Transcol são apontados como os responsáveis pela queda. A maior redução foi verificada na linha de Porto de Santana: 44,12% (de 17.174 em fevereiro para 9.597 em novembro), enquanto a de Paul caiu 25,31% (de 54.370 para 40.607).

bro, com 180 lugares e saída de uma em uma hora; a da Prainha em 29 de novembro, com 220 lugares, saindo também de uma em uma hora.

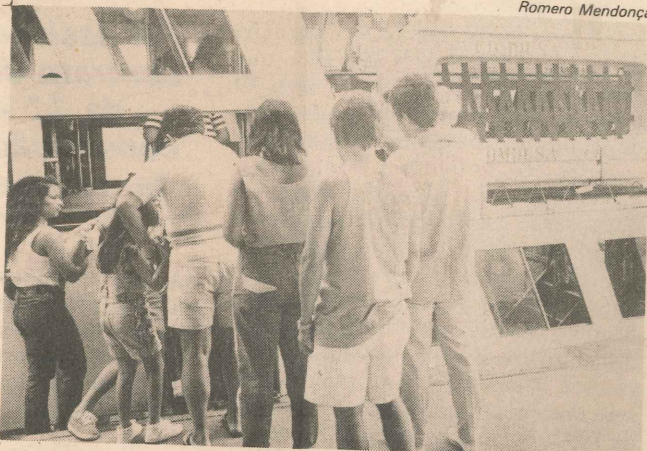
O presidente da Companhia de Transporte Urbano da Grande Vitória (Ceturb-GV), Helvécio Uliana, observou que as linhas de ônibus de Vila Velha para os terminais de Carapina e Itaciba via Terceira Ponte e a Vila Velha Terminal de Carapina via Rodovia Carlos Lindenberg são opções mais rápidas e baratas para os passageiros desde 11 de novembro.

Não foi considerada a linha da Prainha, por ter ficado fora de operação de julho ao penúltimo dia de novembro. As três linhas foram suspensas com a greve de junho, voltando à atividade em datas diferentes, com uma lancha operando em cada uma.

A linha de Paul voltou a funcionar em 15 de setembro, com uma lancha de 140 lugares saindo de 30 em 30 minutos; a de Porto de Santana em 5 de outu-

“Se antes se pagavam NCz\$ 2,30 nas lanchas até o centro de Vitória e mais NCz\$ 2,30 em ônibus até Carapina, hoje paga-se apenas uma tarifa, em percurso mais rápido e pela metade do preço”, explicou Uliana.

Romero Mendonça



As lanchas trabalham com tarifa única, de NCz\$ 2,30

Passageiros transportados				
Meses	Paul	Prainha	P.Santana	
Janeiro	72.314	72.828	32.073	
Fevereiro	54.370	36.600	17.174	
Março	82.230	70.672	38.283	
Abril	59.011	52.865	16.699	
Maiο	87.836	41.376	28.624	
Junho	11.654	5.745	3.087	
Julho	—	—	—	
Agosto	—	—	—	
Setembro	22.688	—	—	
Outubro	47.817	—	6.513	
Novembro	40.607	1.276	9.597	

Fonte: Companhia de Melhoramento e Desenvolvimento Urbano S/A

Movimento de lancha cai 29% com sistema Transcol. Vitória, 28 dez. 1989. 2 cad. p. 11. e. 2, 3 e 4