

## COMÉRCIO VAREJISTA – Julho/2016

*Em julho de 2016, o volume de vendas do comércio varejista capixaba variou -2,7% em relação a junho do mesmo ano, na série livre dos efeitos sazonais e -13,4% na comparação contra julho de 2015.*

**D**e acordo com dados da Pesquisa Mensal do Comércio (PMC)<sup>1</sup> elaborada pelo Instituto Brasileiro de Geografia e Estatística (IBGE) para o mês de julho de 2016, o volume de vendas do comércio varejista do Espírito Santo voltou a apresentar recuo na passagem de junho para julho (-2,7%) na série com ajuste sazonal, registrando a 4ª maior retração no ranking das UFs e permanecendo o quadro de menor ritmo das vendas no varejo. O resultado em nível nacional, na mesma base de comparação, foi de -0,3% (Gráfico 1).

A variação de -13,4% do volume de vendas do varejo, no confronto com julho de 2015, teve predomínio de resultados negativos, alcançando todos os segmentos observados. As atividades de *Equipamentos e materiais para escritório, informática e comunicação* (-35,9%), que pelo terceiro mês consecutivo registrou a maior queda, além de *Móveis e eletrodomésticos* (-30,6%), *Outros artigos de uso pessoal e doméstico* (-24,0%), *Combustíveis e lubrificantes* (-19,7%) e *Tecidos, vestuário e calçados* (-14,9%), mostraram recuo no volume de vendas acima da média do estado. Os resultados nacionais também apresentaram retração, porém com intensidade menor do que a verificada no estado, com variação de -5,3% para o varejo. Com isso, o comércio varejista no Espírito Santo acumula recuo de -11,1% nos sete primeiros

meses do ano e de -11,2% para os últimos doze meses (Tabela 1, Gráfico 2 e Gráfico 3).

Considerando o varejo ampliado, as variações foram de -15,4% frente a julho de 2015, -17,3% no acumulado no ano e -18,9% no acumulado 12 meses. Estes resultados foram influenciados pelo desempenho das taxas negativas verificadas nas atividades de *Veículos, motocicletas, partes e peças* (-19,4% na comparação com o mesmo mês do ano anterior, -28,3% no acumulado no ano e -31,3% no acumulado dos últimos doze meses) e *Material de Construção* (frente a julho de 2015 -11,8%, acumulado no ano -7,3% e acumulado dos últimos doze meses -9,1%) (Tabela 1, Gráficos 3 e Gráfico 4).

Por sua vez, a receita nominal de vendas, na comparação com julho de 2015, tanto para o varejo quanto para o varejo ampliado exibiu decréscimo de -2,5% e -8,1%, respectivamente. Os resultados nacionais registraram desempenho positivo, de +6,7% no varejo e negativo de -1,3% no varejo ampliado. Em termos acumulados, a receita nominal do comércio varejista variou negativamente tanto no acumulado do ano (-1,0%), quanto no acumulado dos últimos doze meses (-2,3%). O varejo ampliado também obteve desempenho negativo no acumulado dos sete primeiros meses do ano (-9,6%) e nos últimos doze meses -11,5% (Tabela 2).

**Tabela 1 – Variação (%) no Volume de Vendas do Comércio Varejista Ampliado - Brasil e Espírito Santo**  
Julho de 2016

Atividades	Interanual	Acumulado no ano	Acumulado 12 meses
<b>Varejo - Brasil</b>	<b>-5,3</b>	<b>-6,7</b>	<b>-6,8</b>
<b>Varejo - Espírito Santo</b>	<b>-13,4</b>	<b>-11,1</b>	<b>-11,2</b>
Combustíveis e lubrificantes	-19,7	-15,1	-14,8
Hipermercados, supermercados, produtos alimentícios, bebidas e fumo	-4,3	-4,1	-4,2
Hipermercados e supermercados	-4,1	-4,0	-4,1
Tecidos, vestuário e calçados	-14,9	-10,3	-11,6
Móveis e eletrodomésticos	-30,6	-23,2	-21,8
Móveis	-42,0	-40,0	-36,0
Eletrodomésticos	-21,6	-10,6	-11,4
Artigos farmacêuticos, médicos, ortopédicos, de perfumaria e cosméticos	-3,7	1,3	0,5
Livros, jornais, revistas e papelaria	-11,0	-9,7	-11,3
Equipamentos e materiais para escritório, informática e comunicação	-35,9	-11,6	-9,2
Outros artigos de uso pessoal e doméstico	-24,0	-30,3	-29,2
<b>Varejo Ampliado - Brasil</b>	<b>-10,2</b>	<b>-9,4</b>	<b>-10,3</b>
<b>Varejo Ampliado - Espírito Santo</b>	<b>-15,4</b>	<b>-17,3</b>	<b>-18,9</b>
Veículos, motocicletas, partes e peças	-19,4	-28,3	-31,3
Material de construção	-11,8	-7,3	-9,1

Fonte: Pesquisa Mensal de Serviços - PMC/IBGE

Elaboração: Coordenação de Estudos Econômicos - CEE/IJSN

Base: igual período anterior

**Tabela 2 – Variação (%) da Receita Nominal de Vendas do Comércio Varejista Ampliado - Brasil e Espírito Santo**  
Julho de 2016

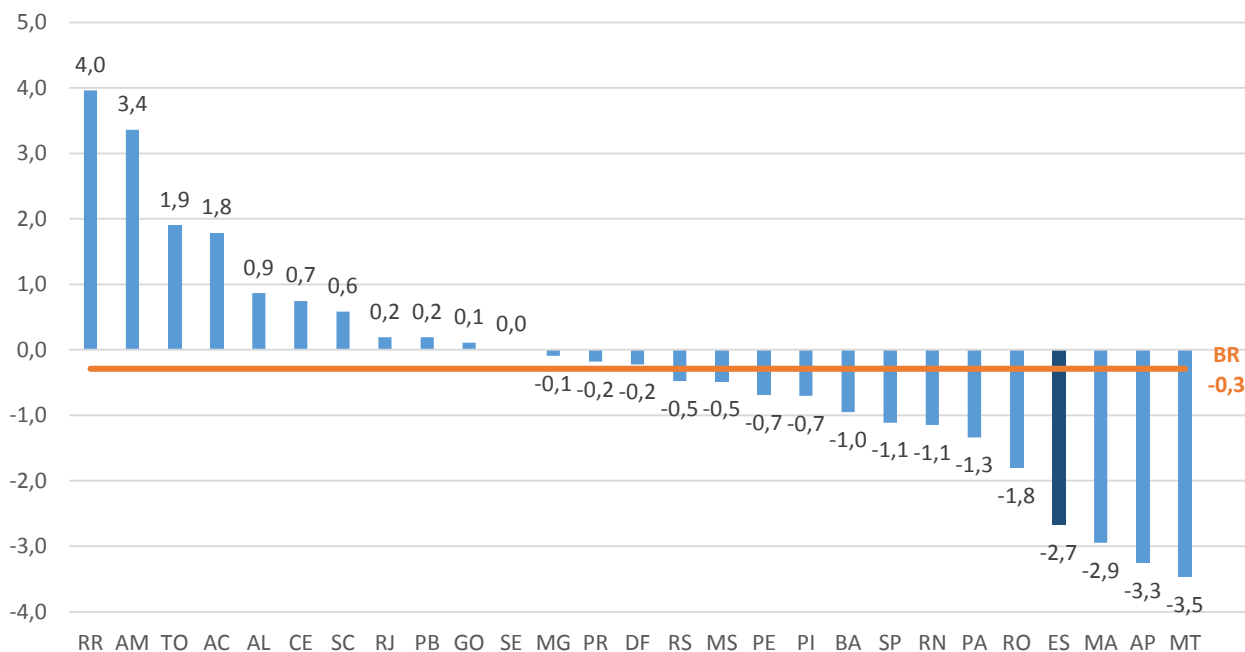
Atividades	Interanual	Acumulado no ano	Acumulado 12 meses
<b>Varejo - Brasil</b>	<b>6,7</b>	<b>4,9</b>	<b>3,7</b>
<b>Varejo - Espírito Santo</b>	<b>-2,5</b>	<b>-1,0</b>	<b>-2,3</b>
Combustíveis e lubrificantes	-10,4	-3,3	-2,5
Hipermercados, supermercados, produtos alimentícios, bebidas e fumo	9,5	8,9	7,4
Hipermercados e supermercados	9,8	9,0	7,5
Tecidos, vestuário e calçados	-12,0	-6,9	-8,1
Móveis e eletrodomésticos	-28,6	-21,6	-20,9
Móveis	-41,2	-39,1	-34,9
Eletrodomésticos	-16,5	-5,1	-8,3
Artigos farmacêuticos, médicos, ortopédicos, de perfumaria e cosméticos	6,7	10,0	8,7
Livros, jornais, revistas e papelaria	-0,5	0,6	-3,1
Equipamentos e materiais para escritório, informática e comunicação	-29,5	-3,5	-4,9
Outros artigos de uso pessoal e doméstico	-17,9	-24,4	-24,0
<b>Varejo Ampliado - Brasil</b>	<b>-1,3</b>	<b>-0,8</b>	<b>-2,1</b>
<b>Varejo Ampliado - Espírito Santo</b>	<b>-8,1</b>	<b>-9,6</b>	<b>-11,5</b>
Veículos, motocicletas, partes e peças	-17,9	-25,7	-27,9
Material de construção	-8,7	-3,7	-5,3

Fonte: Pesquisa Mensal de Serviços - PMC/IBGE

Elaboração: Coordenação de Estudos Econômicos - CEE/IJSN

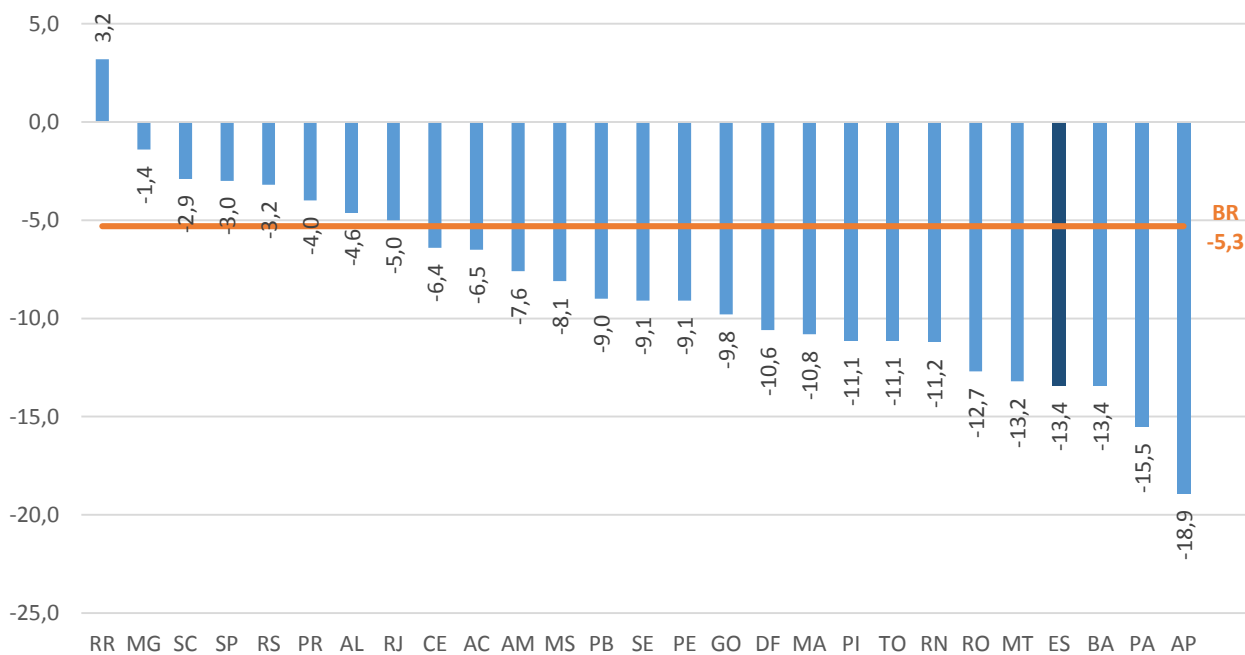
Base: igual período anterior

**Gráfico 1 – Volume de Vendas do Comércio Varejista – Brasil e Unidades da Federação**  
 Variação (%) Julho16/Junho16 – com ajuste sazonal



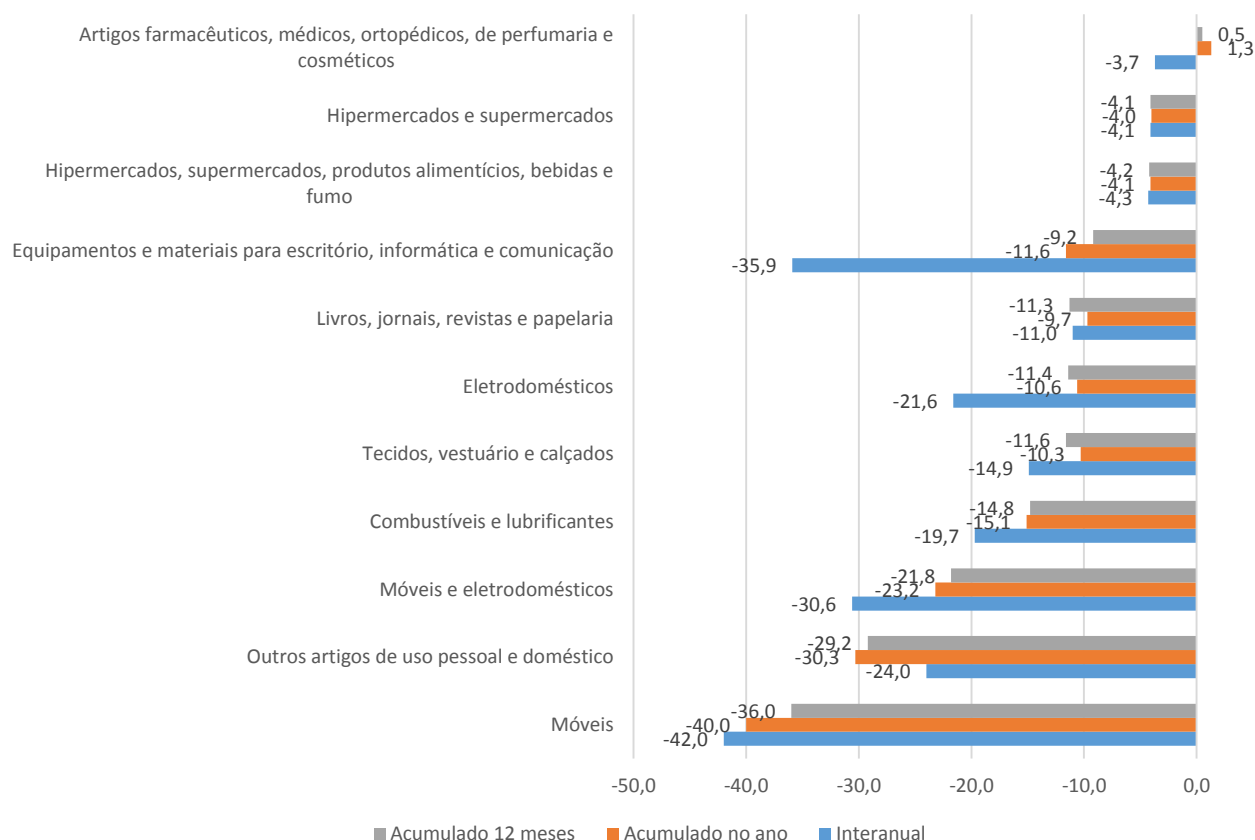
Fonte: Pesquisa Mensal de Comércio - PMC/IBGE  
 Elaboração: Coordenação de Estudos Econômicos - CEE/IJSN

**Gráfico 2 – Volume de Vendas do Comércio Varejista – Brasil e Unidades da Federação**  
 Variação (%) Julho16/Julho15



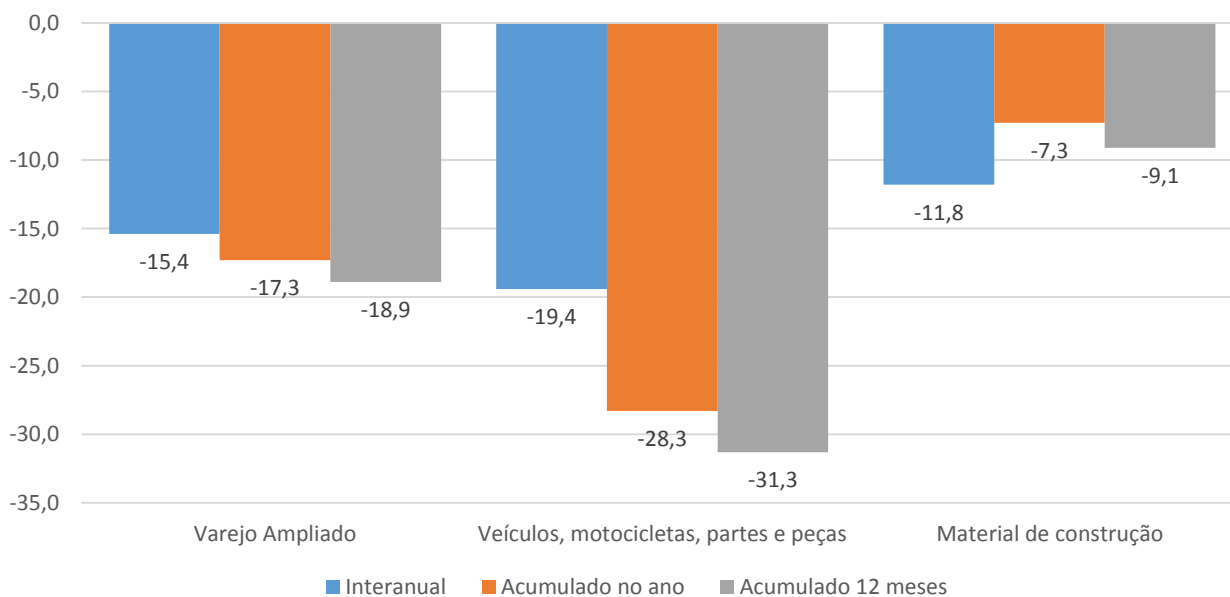
Fonte: Pesquisa Mensal de Comércio - PMC/IBGE  
 Elaboração: Coordenação de Estudos Econômicos - CEE/IJSN

**Gráfico 3 – Volume de Vendas em Segmentos do Comércio Varejista - Espírito Santo**  
 Variações (%) – Julho 2016



Fonte: Pesquisa Mensal de Comércio - PMC/IBGE  
 Elaboração: Coordenação de Estudos Econômicos - CEE/IJSN  
 Base: igual período anterior

**Gráfico 4 – Volume de Vendas em Segmentos do Comércio Varejista Ampliado - Espírito Santo**  
 Variações (%) – Julho 2016



Fonte: Pesquisa Mensal de Comércio - PMC/IBGE  
 Elaboração: Coordenação de Estudos Econômicos - CEE/IJSN  
 Base: igual período anterior

**Coordenação Geral**

Andrezza Rosalém Vieira  
Diretora Presidente

Ana Carolina Giuberti  
Diretora de Estudos e Pesquisas

**Coordenação**

Victor Nunes Toscano  
Coordenação de Estudos Econômicos - CEE

**Elaboração**

Edna Morais Tresinari  
Coordenação de Estudos Econômicos - CEE

**Revisão**

Estefania Ribeiro da Silva  
Coordenação de Estudos Econômicos - CEE