

Calçadões e ciclovias em praias da Serra

Orla do município também vai ganhar novos quiosques, iluminação ornamental e área de eventos

As praias da Serra vão ganhar cara nova a partir do segundo semestre deste ano. A prefeitura vai urbanizar as orlas de Jacaraípe, Nova Almeida, Bicanga, Carapebus e Manguinhos.

Os locais vão ganhar desde calçadões, ciclovias, quiosques novos e iluminação ornamental até praça com área de eventos. Os investimentos iniciais são de R\$ 14 milhões.

A intenção é iniciar as obras em Nova Almeida e Jacaraípe até o início do segundo semestre, investindo os R\$ 14 milhões. Os outros balneários terão as obras iniciadas em 2008, logo depois do Carnaval, e ainda não têm projeto concluído. Por isso ainda não há previsão de investimentos.

De acordo com o secretário de Desenvolvimento Urbano da Serra, Silas Amaral Maza, o objetivo das obras é atrair mais banhistas, levantar a auto-estima da população e recuperar turistas perdidos para outros municípios.

“Em Jacaraípe vamos reformular tudo. Vamos derrubar os atuais 128 quiosques e construir 35 novos, com uma nova concepção”, disse.

O secretário garantiu que os projetos prevêm, além da preservação da mata de restinga, a sua recuperação, o que já é analisado pelo Instituto Estadual de Meio Ambiente e Recursos Hídricos (Iema), Gerência Regional do Patrimônio da União (GRPU) e Capitania dos Portos.

De acordo com o diretor do Departamento de Projetos de Obras Públicas da Secretaria de Desenvolvimento Urbano da Serra, Klodailson Martins, todas as praias terão calçadão com ciclovia, chuveiros para os banhistas, banheiros adaptados para portadores de necessidades especiais nos quiosques, sinalização e paisagismo.

As faixas de pedestres entre a calçada e o calçadão nos cruzamentos serão altas (uma espécie de lombada prolongada) e servirão para reduzir a velocidade dos veículos.

Em Nova Almeida uma grande praça será construída ao lado da ponte que liga o balneário a Praia Grande, em Fundão. O local contará com área para eventos com playground, três lanchonetes, quiosque para informações turísticas e equipamentos para exercícios físicos.

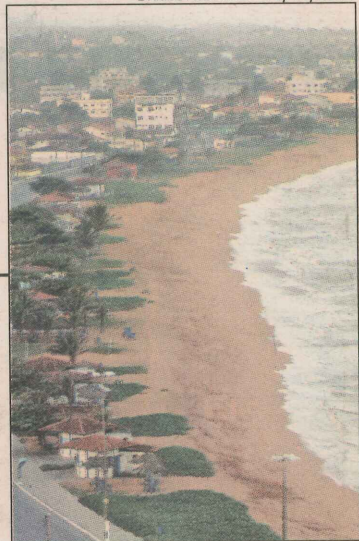
Em Jacaraípe haverá um quiosque para orientação ao exercício físico e outro para informações turísticas, além de tendas para eventos e iluminação ornamental.

O QUE SERÁ FEITO EM CADA PRAIA

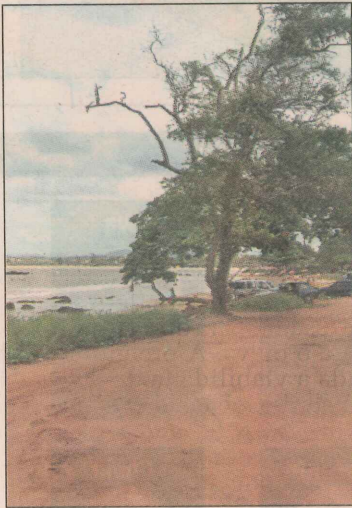
DANIELA MARTINS - 16/11/2006

JACARAÍPE

- Serão derrubados 128 quiosques e 35 serão construídos em nova concepção.
- Quiosques para orientação ao exercício físico e informações turísticas.
- Tenda para eventos.
- Equipamentos para exercícios físicos.
- Calçadão.
- Ciclovia.
- Chuveiros gratuitos para os banhistas.
- Banheiros adaptados para portadores de necessidades especiais nos quiosques.
- Sinalização de trânsito e turística.
- Paisagismo.
- Iluminação ornamental.
- Faixas de pedestres entre a calçada e o calçadão elevadas (uma espécie de lombada prolongada).



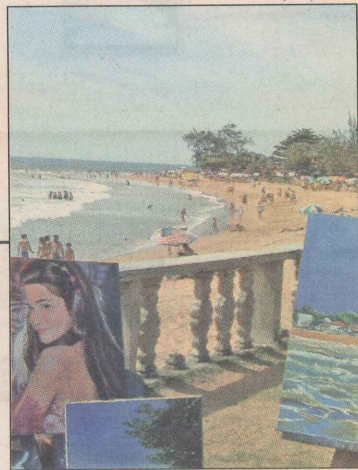
FABIO NUNES - 02/11/2006



NOVA ALMEIDA

- Praça ao lado da ponte que liga o balneário a Praia Grande, em Fundão. Ela contará com área de eventos, playground, ciclovia, três lanchonetes e quiosques para informações turísticas e orientação ao exercício físico.
- Calçadão.
- Ciclovia.
- Chuveiros gratuitos para os banhistas.
- Banheiros adaptados para portadores de necessidades especiais nos quiosques.
- Sinalização de trânsito e turística.
- Paisagismo.
- Drenagem e pavimentação das ruas.
- Faixas de pedestres entre a calçada e o calçadão elevadas (uma espécie de lombada prolongada).

ANTONIO MOREIRA - 30/01/2007



MANGUINHOS, BICANGA E CARAPEBUS

- Calçadão.
- Ciclovia.
- Chuveiros gratuitos para os banhistas.
- Banheiros adaptados para portadores de necessidades especiais nos quiosques.
- Sinalização de trânsito e turística.
- Paisagismo.
- Faixas de pedestres entre a calçada e o calçadão elevadas (espécie de lombada prolongada).
- Os detalhes para os projetos dessas praias ainda estão em discussão.
- Em Bicanga e Carapebus será feita a drenagem e pavimentação das ruas.

Fonte: Secretaria de Desenvolvimento Urbano da Serra.