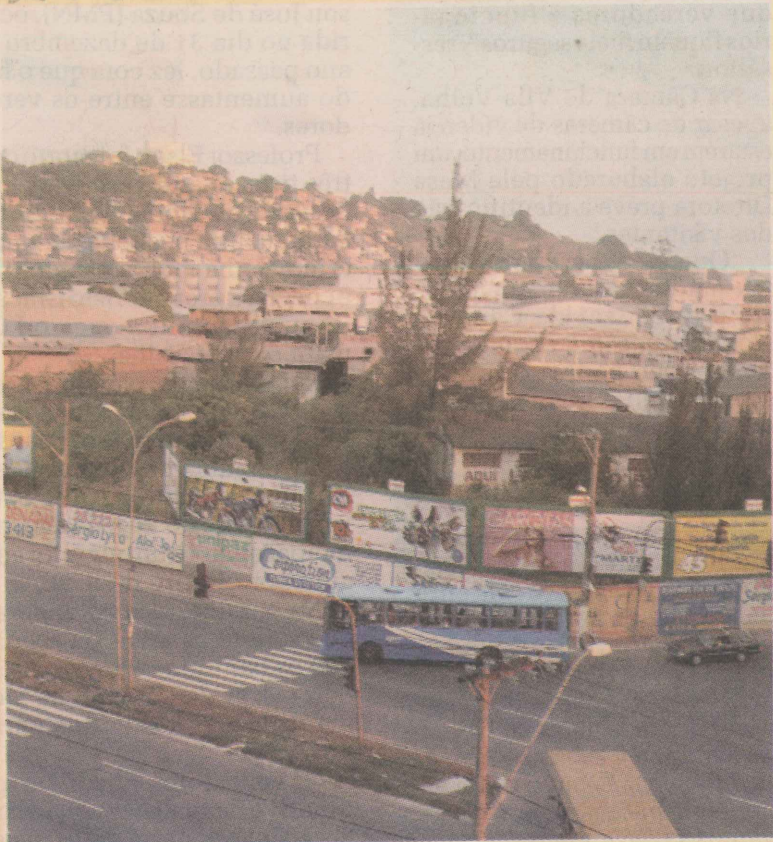


AJ 20827

LEONARDO BICALHO - 14/10/2004

TRANSCOL

# Aprovado projeto do Transcol III



Área onde será construído terminal em Jardim América

A Assembléia Legislativa aprovou ontem o projeto de lei que autoriza o Executivo a contratar empréstimo de até R\$ 106.728.000 junto ao Banco Nacional de Desenvolvimento Econômico e Social (BNDES). Os recursos serão empregados na modernização do Transporte Coletivo, o chamado Transcol III.

Segundo a secretária estadual de Transportes, Rita Camata, as primeiras ordens de serviços serão dadas já em maio pelo governador Paulo Hartung. A primeira obra a ser licitada será a recuperação e modernização da rodovia Darly Santos, situada em Vila Velha.

Na justificativa do projeto, o governador destaca que o programa de investimento na melhoria do transporte coletivo trará inúmeros benefícios para a população.

Além de reduzir em 15% o tempo de viagem dos usuários do sistema, o Transcol III vai proporcionar também uma redução de 18% nos custos operacionais das empresas.

Nas informações enviadas aos deputados, a secretária Rita Camata ressalta que, na verdade, o investimento será um pouco maior, de R\$ 142 milhões, sendo R\$ 122 milhões na melhoria do sistema viário e R\$ 19 milhões na construção e recuperação de terminais de ônibus.

Outros benefícios citados pela secretária são: redução de acidentes de trânsito e da poluição ambiental; 68 ônibus deixarão de circular por hora no centro de Vitória, com isso o projeto prevê uma "humanização" das principais vias do centro. Na Grande Vitória, o Transcol III pretende reduzir em 28% o nú-

mero de veículos.

Isso deverá ocorrer porque serão construídas novas estradas, como a que ligará a Rodovia BR-262, em Cariacica, ao Porto de Vila Velha; e novos terminais em Jardim América (Cariacica), Itaparica (Vila Velha) e Jacaraípe (Serra).

O Transcol III prevê a realização de obras viárias em 317 bairros da Grande Vitória. A modernização do sistema de transporte vai mexer, segundo o governador, com toda a população da Região Metropolitana - 1.309.032 pessoas.

Em garantia da liquidação do financiamento, o governo ofereceu parcelas da arrecadação do ICMS; Imposto sobre Produtos Industrializados (IPI), bem como, do Fundo de Participação dos Estados (FPE).