

## REGIONAL

Ame

# PDU muda cara das cidades

A522810

Propostas prevêem mudanças no trânsito, limite de gabarito para prédios e criação de pólos industriais

Evitar o crescimento desordenado criando regras claras para a ocupação do solo. Esta tem sido a preocupação dos municípios que não têm ou estão alterando seus planos diretores urbanos.

Entre as propostas que tramitam nas câmaras municipais de São Mateus, Linhares e Cachoeiro, por exemplo, estão a municipalização do trânsito, limite de gabarito para prédios da orla e criação de pólos industriais em regiões separadas das zonas urbanas.

Com isso, as prefeituras pretendem mudar a cara de suas cidades, valorizando os imóveis e atraindo novos investimentos. Em Cachoeiro, uma das medidas que estão sendo estudadas pelo município é a implantação de um novo distrito industrial na localidade de Safra.

O local, na visão do secretário de Planejamento, Luiz Mota de Souza, é estratégico porque está próximo à BR-101 e deverá ser atendido em breve com uma linha da Ferrovia Litorânea.

Souza defende o desenvolvimento econômico da cidade, com a instalação de novas indústrias para geração de emprego e renda. No ano que vem, o município vai ganhar um shopping e um hipermercado.

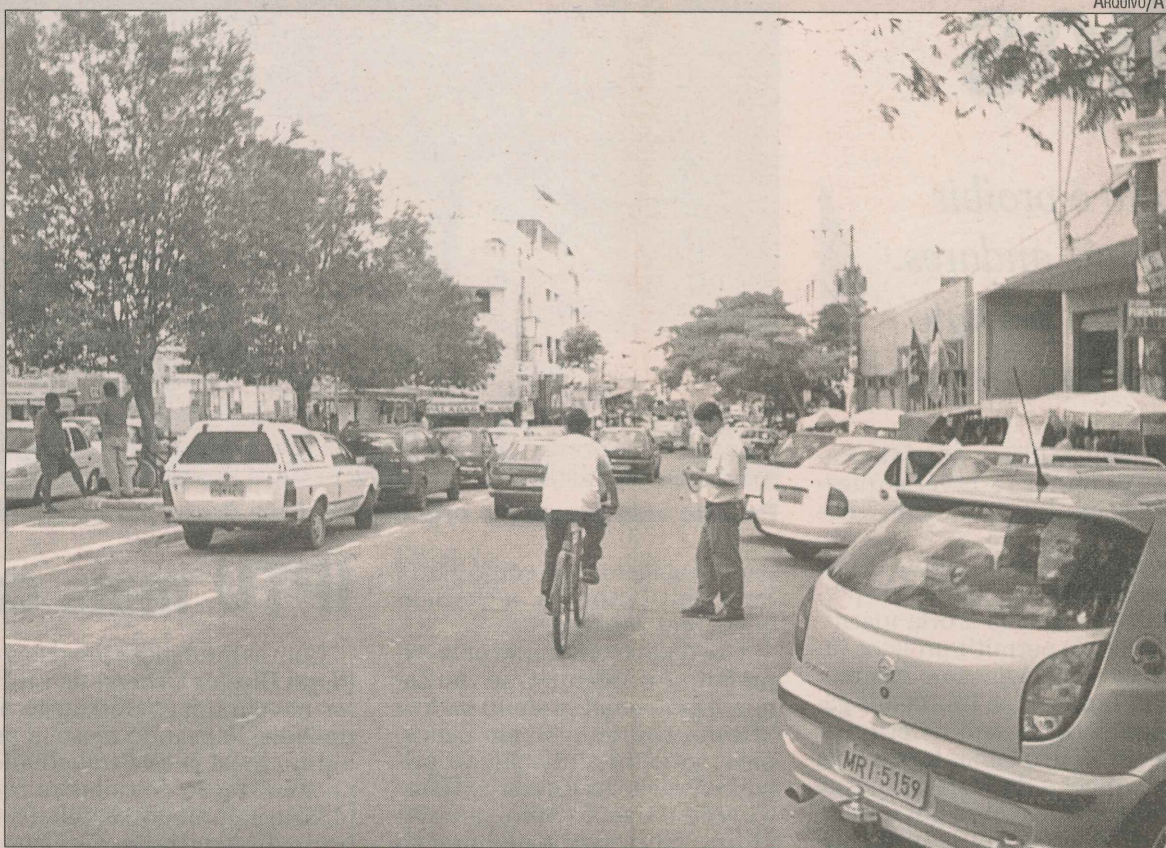
Linhares também cria áreas específicas para a implantação de pólos industriais, um na zona Norte e outro no Sul da cidade. Nos balneários e lagoas do município, a preocupação é preservar as características originais e causar o menor impacto ambiental.

Por isso, a proposta em discussão na câmara local limita a construção de prédios em quatro pavimentos. Em São Mateus, o limite é ainda menor, três pavimentos na orla de Guriri.

Nas zonas urbanas dos municípios, o trânsito tem sido um dos principais desafios. Uma das metas do Plano Diretor Municipal de Cachoeiro, que está sendo elaborado e deve ser concluído em outubro, é eliminar o caos do congestionamento nas ruas da cidade.

São Mateus também quer melhorar o fluxo dos veículos no Centro e planeja a municipalização do trânsito com a implantação de estacionamento rotativo, monitoramento por satélite de semáforos e mudança de sentido de algumas avenidas.

Doze municípios da região serana também estão em fase de discussão das regras para o uso e ocupação do solo, respeitando as características agrícolas e turísticas da região.



Ruas do centro de São Mateus vão ter mudança de mão e estacionamento rotativo

## Novas vagas de estacionamento

De acordo com a Secretaria Municipal de Planejamento, o trânsito de São Mateus também vai sofrer alterações, previstas no Plano Diretor Urbano da cidade. O projeto de municipalização do trânsito já está tramitando na Câmara Municipal.

Em entrevista para *A Tribuna* em fevereiro, o secretário municipal de Serviços Urbanos, Liézio Otto, informou que o projeto prevê mudanças nos sentidos de algumas avenidas do centro de São Mateus e acessos a bairros como: Santo Antônio, Aroeira, Ideal e Guriri.

“Está prevista a implantação do estacionamento rotativo e o treinamento de agentes de trânsito que terão o poder de autuar os motoristas infratores”, explicou o secretário. Otto disse ainda que será feita a conscientização de lojistas para que não levem mais de um veículo para a frente da loja, dando a preferência do estacionamento aos clientes.

As mudanças começam já no segundo semestre de 2006. Uma empresa especializada em Engenharia de Tráfego foi contratada pela prefeitura e já es-

tá analisando o trânsito mateense para identificar os pontos a serem alterados.

Segundo o secretário, o município vai ganhar uma central de controle via satélite de semáforos, o que pode evitar congestionamentos nos horários de picos – principalmente nos semáforos da BR-101.

Segundo dados da Prefeitura de São Mateus, em 2001 foram registrados cerca de 11 mil veículos no município. Em 2006, esse número subiu para 16 mil. Um crescimento de 46% em 5 anos.

## Mais 20 indústrias no Norte

SAO MATEUS – O município de São Mateus terá um pólo industrial. É o que prevê o Plano Diretor Urbano (PDU) da cidade ainda para este ano. O projeto já conta com o interesse de 20 indústrias, segundo informação da prefeitura local.

A área onde serão implantadas as indústrias mede 528 mil metros quadrados e já está em negociação entre a prefeitura e as empresas Suzano Papel e Celulose e Aracruz Celulose. O terreno fica localizado no Km 72 no lado leste da BR-101.

O secretário municipal de Planejamento, Luiz Carlos Marques, disse que ainda neste semestre o projeto deve ficar pronto. “O projeto já está em fase final de análise na Superintendência de Polarização de Projetos Industriais (Suppin), um órgão do Estado que trabalha em parceria com

a administração municipal”, afirmou o secretário.

Quanto à localização do Pólo Industrial, o secretário informou que o PDU influenciou na escolha da área de terra, que fica há pouco mais de seis quilômetros do centro da cidade. Depois de implantado esse pólo, as próximas indústrias serão instala-

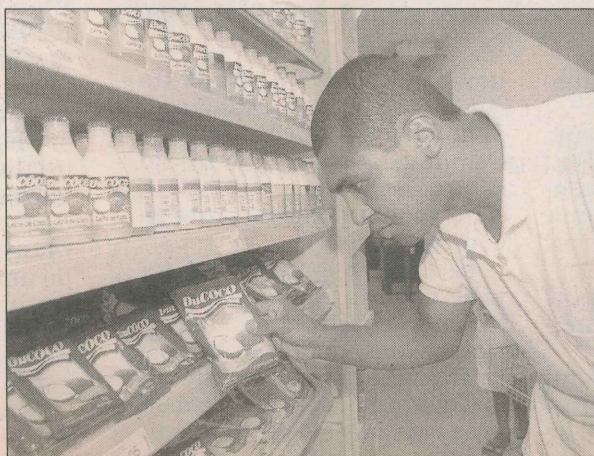
das no lado leste da BR-101.

### LINHARES

Em Linhares, projeto em tramitação na Câmara de Vereadores prevê a criação de duas zonas industriais. De acordo com as novas regras, fábricas localizadas em zonas comerciais ou residenciais serão transferidas para localidades determinadas pelo PDU.

Uma das áreas está situada na região Norte do município, próxima ao bairro Canivete, e já é conhecida como Pólo Moveleiro de Linhares. A outra fica entre os distritos de Bebedouro e Rio Quartel.

O local já abriga indústrias como a Brametal e a Betame, além da implantação da DuCôco e a coreana DS Multimídia, especializada na fabricação de equipamentos eletrônicos.



Produtos fabricados pela indústria DuCôco

## Linhares vai ganhar dois novos distritos

LINHARES – Ainda em tramitação na Câmara de Vereadores de Linhares para análise e aprovação, o novo Plano Diretor Urbano (PDU) do município prevê mudanças que influenciarão diretamente na vida dos moradores.

O projeto elaborado pelo Executivo prevê o aumento do número de distritos em Linhares, a partir do desmembramento do distrito de Regência.

Com a nova divisão, o município passaria a contar com nove e não mais com sete distritos (Regência, São Rafael, Rio Quartel, Bebedouro, Desengano, Córrego do Farias e Guaxe). Para que isso aconteça seriam criados os distritos de Povoação e Pontal do Ipiranga, no litoral do município.

Conforme a proposta, os novos distritos ficarão sujeitos às mesmas leis de uso do solo que estão sendo propostas para a sede do município, que está dividido em 17 zonas.

WILTON JUNIOR - 29/12/2003



Pontal do Ipiranga: mudanças

## Dj reclama de hérnia de disco.



Quadril, joelho, ombro ou mão... Seja lá onde for seu problema, o Centro Ortopédico Meridional reúne uma das melhores equipes multidisciplinares do Estado e aparelhos de última geração para atender todos os casos de ortopedia.

COM CENTRO ORTOPÉDICO MERIDIONAL  
O MAIS COMPLETO DO ESTADO

Consultas: (27) 3346.2010  
Trevo de Alto Lage - Cariacica