

CLASSITEL
3321-8600

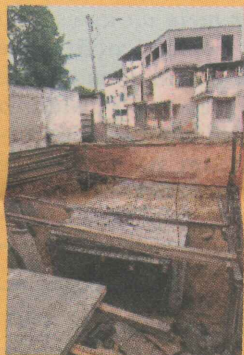
GUIA DE

SERVIÇOS

Editora: Cintia B. Alves - calves@redgazeta.com.br - T. 3321-8446

Concurso Vagas na Petrobras

Estatual anunciou a abertura de concurso público para cargos de níveis médio e superior. As inscrições poderão ser feitas de 4 a 26 de junho. **Pág. 4**



Vila Velha Projetos

Hoje, o prefeito de Vila Velha, Max Filho, apresenta os projetos para a cidade, o de macrodrenagem é um dos principais deles, previsto para ser concluído em 2008. **Pág. 3**

A117676

PREVINA-SE CONTRA O GLAUCOMA

O GLAUCOMA, UMA DOENÇA NOS OLHOS, APARECE SILENCIOSAMENTE EM 70% DOS CASOS

MARCELLA ANDRADE

A Campanha Nacional contra o Glaucoma realizada pela Sociedade Brasileira de Glaucoma (SBG) desperta uma discussão sobre essa doença que chega sem avisar, já que na maior parte dos casos os sintomas não são percebidos.

A doença é caracterizada pela lesão progressiva do nervo óptico, que é responsável por transmitir estímulos luminosos ao cérebro. O glaucoma provoca uma alteração do campo visual e pode causar cegueira irreversível caso não seja diagnosticada em tempo hábil.

O tipo mais comum é o glaucoma primário de ângulo aberto, considerado pela Organização Mundial da Saúde (OMS) como a segunda causa mais freqüente de cegueira irreversível em todo o mundo.



PREVENÇÃO. A partir dos 40 anos é aconselhável fazer o exame de medição da pressão intra-ocular. FOTO: DIVULGAÇÃO

SERVIÇO

■ **A doença.** O glaucoma não causa dor, nem provoca vermelhidão ou qualquer outro sintoma. Quando o paciente percebe a diminuição da visão, já existe uma lesão de 45% a 50% do nervo óptico, que é responsável pelo envio das imagens captadas ao cérebro. Ou seja, a perda do campo visual já é irreversível;

■ **Fatores de risco.** O mais freqüente dos fatores de risco é o aumento da pressão intra-ocular. Se não for tratada rapidamente, essa elevação da pressão pode ocasionar lesões permanentes nas fibras nervosas que compõem o nervo óptico, levando à cegueira;

■ **Grupos de risco.** Para evitar ser pego de surpresa, a Sociedade Brasileira de Glaucoma (SBG) recomenda a realização de exames de medição da pressão intra-ocular e do nervo óptico pelo menos uma vez por ano a partir dos 40 anos. Pessoas que têm casos de glaucoma na família, no entanto, devem se antecipar;

■ **Genética.** Quando o pai ou a mãe tem glaucoma, o filho tem quatro vezes mais risco de ter a doença do que o restante da população. Nesses casos o ideal é que a pessoa faça o primeiro exame aos 30 anos;

■ **Idade, miopia e raça.** Pessoas com mais de 45 anos, com alto grau de miopia e negras têm maior risco de ter glaucoma. A incidência do glaucoma aumenta progressivamente com a idade. Entre aqueles com mais de 70 anos, a incidência do glaucoma é de até 7%;

■ **Tratamento caro.** O alto custo do tratamento, feito principalmente com colírios para diminuir a pressão intra-ocular, em muitos casos impossibilita o tratamento, afirmam especialistas. Os colírios chegam a custar R\$ 100,00 e duram somente um mês. O custo é inaceessível à maior parte da população brasileira, que não tem o amparo de uma política pública de saúde relacionada ao glaucoma.

CONSUMO LEGAL

Filtros de linha

Mau funcionamento

De acordo com um teste realizado pela Associação Brasileira de Defesa do Consumidor (Pro Teste), os famosos filtros de linha - que deveriam impedir que pequenas variações de energia danificassem os eletroeletrônicos - não funcionam corretamente. Fique atento.

Tira-dúvidas

Pulso X minuto

O Procon Estadual realiza até a próxima sexta-feira (25) uma ação direcionada aos consumidores que ainda têm dúvidas em relação às mudanças na tarifa das contas de telefone, de pulso para minuto. Será feito um atendimento priorizado na sede do órgão, ou pelo telefone 151, das 9h às 17h.

Desperdício

39 mil toneladas

De acordo com a organização não-governamental Banco de Alimentos, os brasileiros jogam fora, diariamente, 39 mil toneladas de alimentos, que seriam suficientes para dar café da manhã, almoço e jantar para 19 milhões de pessoas. O desperdício ocorre desde a colheita até a dona de casa.

ÍNDICE

LINHA DIRETA	2
COLUNA DA FÉ	2
GAZETA NOS BAIRROS	3
CONCURSO	4

G

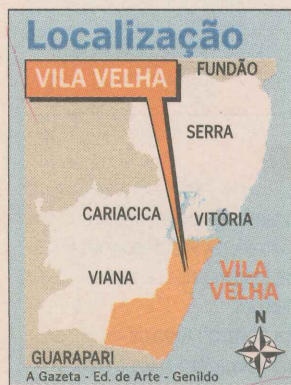
MUNICÍPIO APRESENTA SEUS PROJETOS

A MACRODRENAGEM É UM DOS PRINCIPAIS PROJETOS DA PMVV, PREVISTO PARA SER CONCLUÍDO EM 2008

TATIANA PAYSAN

O Gazeta nos Bairros dá continuidade às matérias especiais sobre Vila Velha, em homenagem ao aniversário de

472 anos do município. Hoje, o prefeito Max Filho fala para os leitores sobre os grandes projetos para a cidade. Foto: Eduardo Ribeiro.



V
I
L
A
V
E
L
H
A

O NÚMERO

R\$ 46,56 milhões

Esse é o total de investimentos feitos em 2006

R\$ 78,16 milhões

Esse é o total de investimentos previstos para 2007

“Vila Velha, por ser um município de maior população e por ser berço da Colonização do Solo Espírito-Santense, tem merecido sempre, ao longo de sua história, uma atenção por parte da mídia. O Gazeta nos Bairros, quando homenageia Vila Velha, homenageia todos os capixabas que têm nessa terra seu município-mãe”

MAX FILHO
Prefeito de Vila Velha

SAIBA MAIS

■ Macrodrenagem

Este projeto contempla a desobstrução dos canais de seis das 12 bacias hidrográficas do Norte do Rio Jucu (bacias Praia da Costa, do Rio Jucu, de São Torquato e de Aribiri I, II, e III). A previsão de término é outubro de 2008

■ Urbanização

O projeto - Programa Multisetorial Integrado (PMI) - Nossa Terra vai promover uma urbanização integrada e proporcionar a inclusão social e a melhoria da qualidade de vida da população de 11 bairros da região de Grande Terra Vermelha, com ações como drenagem e pavimentação de vias, construção de 11 praças, de um Centro de Referência de Ação Social

(Cras), e de um Centro de Formação e Capacitação, além de ações ambientais, sociais, de inclusão social. A assinatura do contrato deve ocorrer até julho. A partir da primeira parcela do financiamento, até setembro, o prazo para conclusão é de 30 meses

■ Reurbanização

A reurbanização das orlas de Itapoã e Itaparica contempla a construção de ciclovias, calçada, praça, banheiros públicos e quiosques padronizados modernos. A expectativa é de que as obras comecem a partir do mês de setembro. Não há previsão para conclusão. A PMVV aguarda a finalização do projeto executivo pelo escritório de arquitetura contratado

■ Iluminação

A melhoria na rede de iluminação pública em toda cidade, inclusive com substituição da rede externa de iluminação pública pela rede subterrânea, na Avenida Jerônimo Monteiro. Já foi iniciada a instalação de 5 mil luminárias em todo o município. Serão investidos R\$ 2,67 milhões. O prazo para concluir o serviço é até o final de 2008

■ Habitações populares

Ao todo, a Prefeitura irá entregar mais 130 unidades habitacionais no Residencial Jabaeté ainda em 2007. Elas são destinadas a famílias que residem em áreas de risco, previamente cadastradas pela Defesa Civil do município, vítimas principalmente da enchente ocorrida

em 2004.

■ Educação

Será implantado, em parceria com a Ufes, o Centro Regional de Ensino Aberto à Distância (Cread) e a construção do Centro Olímpico Municipal, que ficará localizado em Ponta da Fruta, numa área aproximada de 30 mil metros quadrados. Será implantado até o final da administração.

■ Organização territorial

O projeto de Lei de Organização Territorial de Vila Velha será enviado à Câmara Municipal até o final deste mês. O objetivo é definir o limite dos bairros de forma participativa, ajustar os endereços e elaborar critérios para a criação de novos bairros.

TATIANA PAYSAN

■ tmattos@redegazeta.com.br
■ Tel: 3321-8201
■ Fax: 3321-8765
■ Horário: Das 13h às 18h