

# SÃO PEDRO

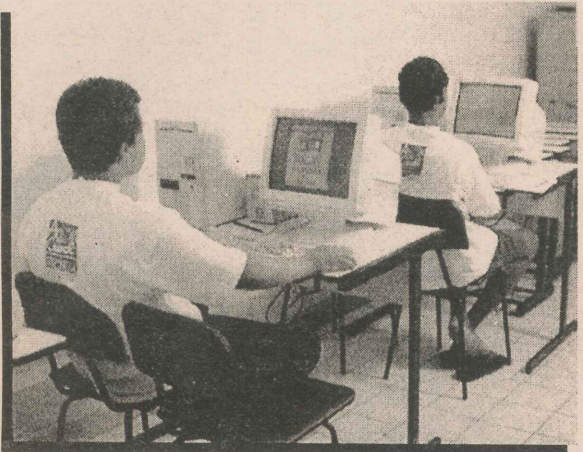
## A URBANIZAÇÃO DA GRANDE SÃO PEDRO, QUE BENEFICIA 47 MIL HABITANTES, É LEVADA À HABITAT 2, ENCONTRO QUE A ONU REALIZA NA TURQUIA

O Projeto São Pedro, desenvolvido pela Prefeitura de Vitória, será apresentado na Conferência Habitat 2, da ONU, que acontece de amanhã ao dia 14, em Istambul, na Turquia. O projeto foi escolhido junto com 17 experiências de urbanização do Brasil e consta do relatório do Governo Federal enviado à

ONU. A conferência, a última do milênio, discutirá alternativas de urbanização para o planeta, a partir de experiências desenvolvidas em todo o mundo. Veja abaixo os principais pontos do Projeto São Pedro - Desenvolvimento Urbano Integrado e Preservação Ambiental.

### Educação

A Grande São Pedro, que tem 14 das 74 escolas municipais, ganhou, em 1995, a maior escola da rede de Vitória: a EPG Neusa Nunes Gonçalves, de Nova Palestina, que conta com o primeiro laboratório de informática de nossas unidades escolares.



A Prefeitura de Vitória investe mais de 35% do orçamento municipal em educação.

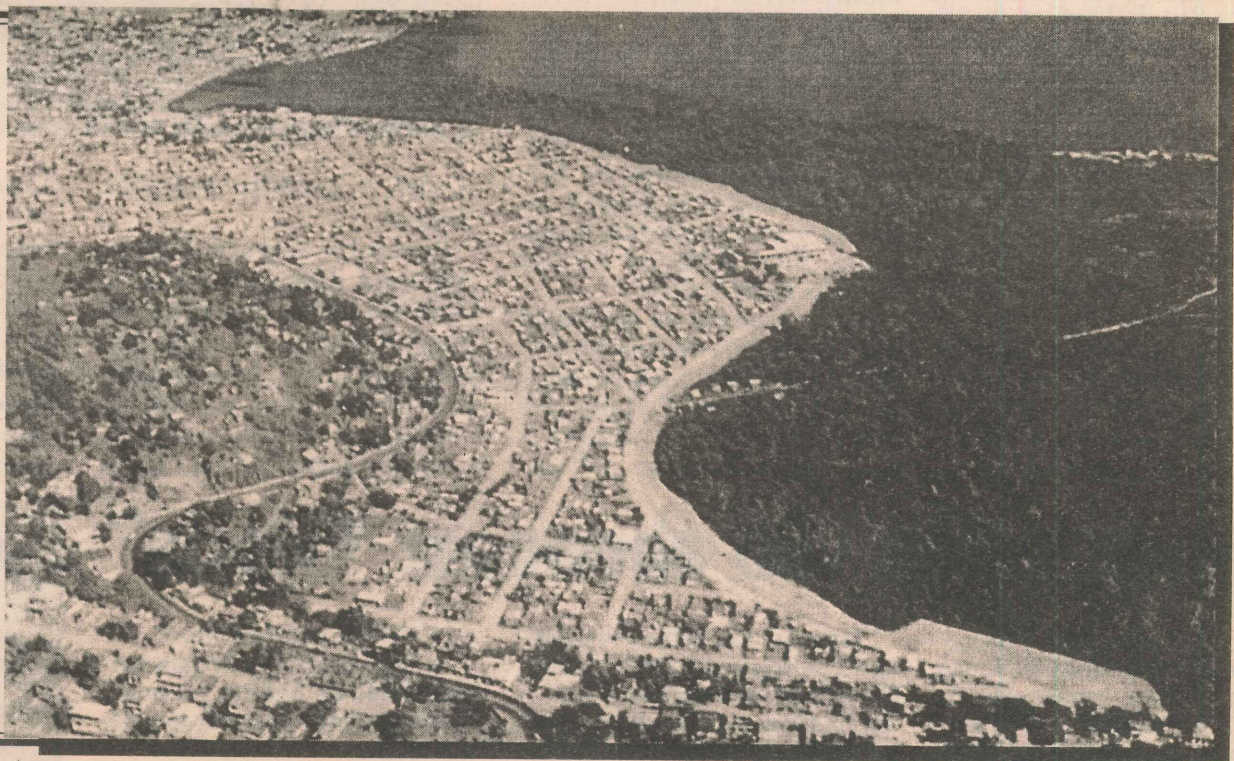
### Saúde

Na Grande São Pedro, as crianças têm atendimento garantido do nascimento ao sexto ano de vida. A taxa de mortalidade infantil no primeiro ano de vida caiu de 33 óbitos por mil nascimentos, em 1993, para 13,8 em 1996. A saúde recebe mais de 10% do orçamento municipal. Além disso, a Grande São Pedro recebe um atendimento preventivo, integral e coletivo nas suas quatro unidades sanitárias, que têm clínicas médica, pediátrica e de gineco-obstetrícia. A região também dispõe de tratamento odontológico em três unidades e possui, ainda, profissionais especializados em homeopatia e dermatologia.



### Urbanização e Meio Ambiente

O manguezal foi delimitado e está sendo preservado. Nos últimos três anos, a Prefeitura de Vitória terminou a urbanização de Nova Palestina, iniciou e concluiu os serviços no Bairro Resistência e está desenvolvendo a urbanização no Bairro Grande Vitória. Também foram incluídos no Projeto São Pedro os bairros Inhanguetá e Estrelinha, nos quais a urbanização já está sendo feita. Desde 1993, estão sendo investidos mais de R\$ 18 milhões em obras de infra-estrutura, além de R\$ 5 milhões em equipamentos sociais, como escolas e unidades de saúde.



### Ação Social

Integrando assistência social e intervenções para mudanças estruturais na realidade, a ação social da Prefeitura de Vitória está levando os direitos da cidadania e a qualidade de vida a todos os segmentos da população. A Grande São Pedro é uma prioridade dessa ação. O Programa Cidadão Criança (17 projetos), a Escolinha de Futebol e o Projeto Circo-Escola (em implantação) promovem a ressocialização de crianças e adolescentes em situação de risco social e pessoal. Os programas de renda mínima (Lei D. João Batista da Motta e Albuquerque - Programa Família Cidadã) e de geração de emprego e renda, além de garantir o êxito dos projetos ligados à criança, ao viabilizar a reestruturação familiar, permitem a inserção dos adultos no mercado de trabalho.

