

# Indústrias inovam e contratam

*Empresas do Estado estão abrindo 334 vagas para o lançamento de produtos que vão chegar ao mercado*

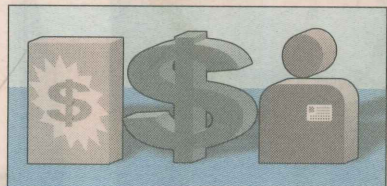
ALINE DINIZ

Considerado o melhor período para vendas, as indústrias do Espírito Santo lançam neste segundo semestre novos produtos no mercado brasileiro e contratam 334 profissionais para atuarem na operação das fábricas.

O destaque fica por conta da Selita, localizada em Cachoeiro de Itapemirim, no Sul do Estado. A previsão é de que, nos próximos meses, cerca de 50 empregos sejam gerados com a conclusão da nova fábrica.

O gerente industrial da empresa, Juvenal Oliveira, conta que, além da nova bandeja de iogurte e do requeijão em bisnaga, a Selita lança ainda neste ano outros produtos, como creme de leite, achocolatados e, até mesmo, sucos de frutas.

Um produto diferente está na Kiabai, cuja fábrica fica em Jardim da Penha, que é os sorvetes de inverno. O proprietário Nelson Luis Chiabai, conta que os produtos contam com mais chocolates e biscoitos ou tortas. "É um sor-



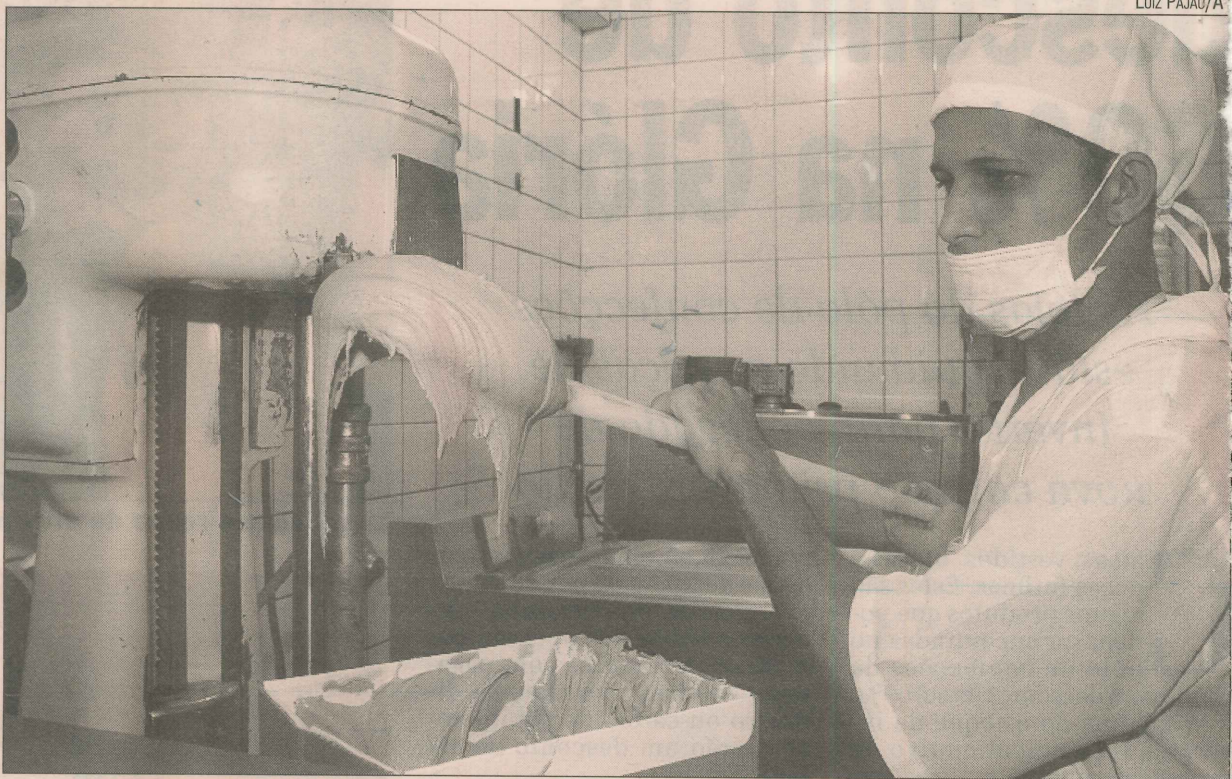
vete mais cremoso. No verão, a procura é por sabores de frutas", disse.

Até o final do ano, a indústria deve selecionar cerca de 10 pessoas, para trabalhar na produção e também na venda dos sorvetes.

Outra fábrica que está selecionando 15 pessoas é a Bebidas Reggiani, de Cariacica. O proprietário Gibson Reggiani conta que isso acontece por causa do aumento das vendas no segundo semestre.

Mas a grande novidade chega em 2006, quando a nova fábrica entra em operação, com a geração de 85 postos de trabalho, e o lançamento do primeiro vinagre do Estado.

No ramo da informática, a atração fica por conta da Doc Soluções, que ao longo de dois anos vai contratar 24 pessoas para área de



LUIZ PAJAU/AT

**Nesta época do ano, as indústrias de gelados preparam os lançamentos para o verão**

manutenção da primeira multifuncional a jato de cera do mundo (C2424), que custa R\$ 27 mil.

A seleção já teve início e a primeira técnica de manutenção do Estado, Regiani Cipriano da Silva, 32 anos, já foi contratada.

As oportunidades de trabalho são ainda maiores nas indústrias de confecções, que preparam o lan-

çamento da coleção primeira-veirão. A Cherne, por exemplo, voltada para moda masculina, vai contratar até o final do ano 25 pessoas.

A diretora industrial da empresa, Siara Zaché, explicou que agora há um crescimento de 30% a 40% na fabricação das peças, que são vendidas em todo o País e até no exterior.

Nesse mesmo segmento tem ainda a fábrica PW Brasil Export, em Colatina, que vai aumentar o quadro de funcionários de 380 para 420 pessoas, até o final do ano.

A novidade da fábrica, que trabalha com as marcas Missbella e Bill, será o jeans empoeirado e a presença de girafas, zebras, elefantes e tigres nas roupas.

## AS OPORTUNIDADES NAS INDÚSTRIAS DO ESTADO

### DOC SOLUÇÕES

A representante da Xerox no Espírito Santo vai contratar 24 profissionais, da área técnica e de manutenção, por conta do primeiro multifuncional a jato de cera do mundo (C2424), que foi lançado na última semana.

Os interessados poderão enviar currículo para a empresa, que fica na rua Constante Sodré, nº 25, Santa Lúcia, Vitória, CEP: 29.055-420 ou por meio do site [www.doccomercial.com.br](http://www.doccomercial.com.br)



ANTONIO MOREIRA/AT

assim como outras lojas do Estado. Até o final do ano, a previsão é de que o quadro de funcionários da empresa receba um incremento de 10 pessoas.

Os interessados podem enviar currículo para Rosa Ribeiro, nº 8, Vila Rica, Cachoeiro de Itapemirim, CEP: 29.301-280.

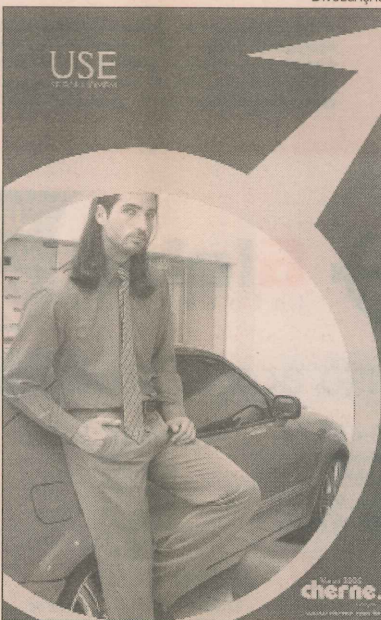
### PW EXPORT BRASIL

No mercado com as marcas Missbella e Bill, a indústria de confecções de Colatina irá empregar até o final deste ano 40 pessoas, principalmente costureiras. A empresa terceiriza ainda a fabricação de suas peças em mais de 40 indústrias da região.

Os currículos podem ser encaminhados para avenida Brasil, nº 779, bairro Maria das Graças, CEP: 29.705-100.

### KIMILLY

Conhecida pela fabricação de bonés, chapéus e viseiras de praia, a indústria de Guarapari deve aumentar o seu quadro de funcionários para as vendas de final de ano. A

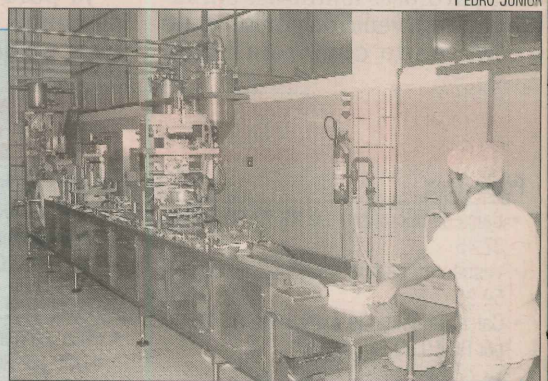


DIVULGAÇÃO

### SELITA

A cooperativa de laticínios, no Sul do Estado, vai empregar cerca de 50 pessoas para a nova fábrica, que será implantada em Cachoeiro de Itapemirim. A produção será para creme de leite, achocolatados e, até, sucos de frutas.

Os currículos podem ser encaminhados para Cooperativa de Laticínios Selita, que fica na avenida Aristides Campos, nº 158, Gilberto Machado, Cachoeiro de Itapemirim, CEP: 29.300-903.



PEDRO JUNIOR

### BEBIDAS REGGIANI

A indústria contrata até o final deste ano cerca de 15 pessoas para trabalharem na produção de bebidas da fábrica, com destaque para o energético Start.

Além disso, ocorre o início da contratação de outros 85 profissionais para atuarem na nova fábrica, no final de 2006, que será a primeira a produzir vinagre no Estado. Haverá ainda uma linha de produção de garrafas pets.

Os interessados poderão encaminhar o currículo para a Rodovia 262, quilômetro seis, Campo Grande, Cariacica, CEP: 29.140-504. A fábrica fica em frente ao shopping rural.

### KIABAI

A fábrica de sorvetes de Jardim da Penha vai contratar até o final deste ano cerca de 20 pessoas para auxiliarem na produção de novos sabores e nas vendas nos últimos meses do ano. A seleção acontece em outubro.

Os currículos podem ser enviados para a fábrica, que fica na rua Anísio Fernandes Coelho, nº 25, Jardim da Penha, Vitória, CEP: 29.060-670.

### LE CHOCOLATIER

A tradicional fábrica artesanal de chocolates do Estado se prepara para novos lançamentos até o final deste ano. A empresa de-

ve contratar cerca de 10 pessoas.

Os interessados podem enviar os currículos para a rua Professora Anízia Corrêa Rocha, nº 123, bairro Consolação, Vitória, CEP: 29.045-480.

### RESERVA DO GERENTE

Conhecida pela produção de cachaça, a empresa de Guarapari deve incrementar a fabricação para os próximos meses, com destaque para os lançamentos Extra e Extra Premium.

No último mês, 10 profissionais foram contratados, e a previsão é de que mais duas vagas sejam abertas até o final do ano.

### FIORETTO

Em 15 dias será inaugurada a nova loja da Fioretto, na Praia de Camburi, em Vitória. Com o lançamento de sabores e novidades na empresa (como a venda de lanches), a fábrica pretende contratar até o final do ano cerca de oito pessoas.

Entretanto, a seleção ainda não está aberta, e a empresa ainda não está recebendo currículos.

### MARB INDÚSTRIA E COMÉRCIO DE CALÇADOS

A fábrica de calçados de Cachoeiro de Itapemirim tem entre seus clientes a Itapuã,

presa visa aumentar a distribuição dos produtos para outros estados brasileiros.

Os interessados podem enviar currículos para rua Joaquim Vieira, nº 123, Vila Independência, Cariacica, CEP: 29.148-618.

### FIRENZE

A fábrica prepara novos lançamentos para os próximos meses. Porém, os produtos estão ainda guardados a sete chaves. A previsão de pessoas ligadas a indústria é de que, pelo menos, 20 vagas sejam abertas para a produção das novidades.

Os interessados devem ficar atentos, pois a empresa pode selecionar em breve.

### COOPERATIVA DE LATICÍNIOS DE ALFREDO CHAVES

Após 10 anos desativada, a cooperativa volta a fabricar produtos para o mercado capixaba, como doce de leite, bebida láctea, manteiga, requeijão, entre outros.

Até o final do ano, pelo menos, sete novos empregos serão gerados na região. A diretoria ressalta que as vagas serão voltadas para pessoas locais, e não deve ser feita seleção por currículo.