

AJ 23939

Economia

Instituto Jones dos Santos Neves
Biblioteca

9,1%

DE ALTA. O consumo de energia elétrica no país cresceu 9,1% em janeiro, na comparação com igual mês no ano passado e totalizou 33.718 gigawatts-hora (GWh), informou a Empresa de Pesquisa Energética (EPE).

On-line. Ferramenta aponta as diferenças de remuneração entre homens e mulheres, negros e brancos

Salariômetro compara ganhos dos profissionais de todo o país

A novidade permite ainda que empresas pesquisem o valor do salário pago por outros empregadores

ABDO FILHO
afilho@redgazeta.com.br

■ Uma ferramenta muito útil na hora de encontrar um emprego e também para quem está querendo contratar. O governo do Estado de São Paulo lançou ontem o Salariômetro, aplicativo online que calcula a remuneração média em empregos de todos os Estados brasileiros.

Por meio dele, o trabalhador consegue saber o salário médio de pessoas, de sua área de atuação, que foram contratadas nos últimos seis meses. Além disso, empresas também podem pesquisar a remuneração paga por outros empregadores. É possível saber, ainda, o número de contratações feitas no último semestre.

Os dados são fornecido para todos os Estados, mas no Estado de São Paulo também é calculado o salário médio por município.

O instrumento de pesquisa se baseia nos dados do Cadastro Geral de Empregados e Desempregados (Caged) e da Relação Anual de Informações Sociais (Rais), ambos mantidos pelo Ministério do Trabalho e Emprego. O aplicativo foi desenvolvido em parceria com a Fundação Instituto de Pesquisas Econômicas da Universidade de São Paulo (Fipe/USP).

O objetivo é mostrar ao trabalhador o salário pago para o cargo que ele procura em diferentes regiões brasileiras.

Por meio do Salariômetro é possível saber, por exemplo, que um clínico geral empregado no Espírito Santo nos últimos seis meses recebeu, em média, R\$ 2.522. Enquanto isso, no Acre, o mesmo clínico recebe R\$ 2.374, e em São Paulo, R\$ 3.176.

A ferramenta também mostra que ainda existem diferenças salariais entre homens e mulheres, negros e brancos. Enquanto, na média, um engenheiro civil recebe, no Espírito Santo, R\$ 3.618, uma engenheira recebe R\$ 3.070 e um profissional que se diz pardo: R\$ 3.147.

Para o governador José Serra, o Salariômetro pode estimular lutas e reivindicações dos trabalhadores por melhores salários, uma vez que é possível comparar diferenças salariais entre gêneros, cor e localidade de trabalho pelo sistema. "É um estímulo para os sindicatos, trabalhadores e empresas", disse.

"É uma forma de o governo ajudar o mercado de trabalho a funcionar melhor. Não somente o paulista, mas também o brasileiro", disse o secretário do Emprego e Relações do Trabalho do Estado de São Paulo, Guilherme Afif Domingos.

De acordo com Afif, o investimento para a construção da ferramenta foi de R\$ 200 mil. A base de dados da ferramenta será atualizada todo o mês.

Saiba mais sobre os Salariômetro

■ SALÁRIO MÉDIO.

Para conhecer o salário médio de admissão, o usuário preenche um formulário em que informa o código referente à sua profissão, a faixa etária, cor, gênero, escolaridade, setor e unidade da federação. Em São Paulo, o Salariômetro informa também a remuneração por município.

■ ESTADOS.

O Salariômetro calcula as remunerações médias nos 27 Estados brasileiros. Para o Estado de São Paulo informa

os salários nos 645 municípios paulistas.

■ CAGED.

Os cálculos do Salariômetro são feitos a partir dos dados do Cadastro Geral de Empregados e Desempregados (CAGED) e da Relação Anual de Informações Sociais (RAIS), bancos de dados mantidos pelo Ministério do Trabalho e Emprego (MTE) a partir de informações administrativas de todos os estabelecimentos do país.

■ SITE.

salariometro.sp.gov.br/

Quem ganha mais

Veja a situação de algumas profissões no Estado, segundo o salariômetro



ENGENHEIRO CIVIL

O salário médio de admissão nos últimos seis meses foi de **R\$ 3.618**.

Neste período, houve **114** contratações de engenheiros civis formados no Espírito Santo.

Em dezembro de 2008, havia **962** trabalhadores empregados, considerando todas as idades. Em média, os profissionais tinham 40 anos e estavam empregados há 1 ano e 11 meses.

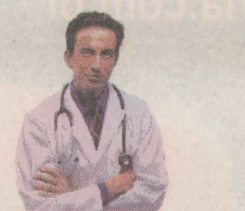


ADVOGADO GENERALISTA

Nos últimos seis meses, o salário médio de admissão desta ocupação foi **R\$ 1.743**.

Neste período, houve **44** contratações no Estado.

Em dezembro de 2008, havia **414** advogados empregados. Em média, eles tinham 37 anos e estavam empregados há 5 anos e 2 meses.



MÉDICO CLÍNICO

Um clínico recebeu **R\$ 2.522**, em média, na sua admissão. Nos últimos seis meses houve **212** contratações no Estado. Em dezembro de 2008, havia **1.742** clínicos empregados. Em média, tinham 40 anos e estavam empregados há 4 anos e 3 meses.



SUPERVISOR ADMINISTRATIVO

O salário médio de admissão nos últimos seis meses foi de **R\$ 1.910**. Neste período, houve **194** contratações.

Em dezembro de 2008, havia **1.950** supervisores empregados. Em média, tinham 36 anos e estavam empregados há 7 anos e 5 meses.



FARMACÊUTICO

Um farmacêutico contratado nos últimos seis meses recebeu, em média, **R\$ 1.634**. Neste período, houve 62 contratações.

Em dezembro de 2008, havia **386** farmacêuticos empregados. Em média, tinham 30 anos e estavam empregados há 2 anos e 11 meses.



VENDEDOR

Um vendedor admitido nos últimos seis meses recebeu, em média, **R\$ 707**.

Neste período, houve **1.514** contratações no Estado. Em dezembro de 2008, havia **4.738** trabalhadores empregados.

Em média, tinham 29 anos e estavam empregados há 1 ano e 6 meses.

Comparações

Salariômetro mostra que mulheres, pardos e negros, na maioria das profissões, ganham menos no Estado.

ENGENHEIRO CIVIL

Em R\$

3.070,00 3.147,00

Mulheres Pardos

Nenhum negro foi contratado.

ADVOGADO GENERALISTA

1.699,00 1.668,00

Mulheres Pardos

Nenhum advogado negro foi contratado nos últimos seis meses, segundo o Salariômetro.

MÉDICO CLÍNICO

2.525,00 3.102,00 2.446,00

Mulheres Negros Pardos

SUPERVISOR ADMINISTRATIVO

1.411,00 1.360,00

Negros Pardos

FARMACÊUTICO

1.616,00 1.622,00

Mulheres Pardos

Nenhum negro foi contratado nos últimos seis meses.

VENDEDOR

676,00 630,00 695,00

Mulheres Negros Pardos