

QUAL A BRONCA?

bronca@redetribuna.com.br

SANTA MARTHA

Acesso fechado em avenida

Quem segue do Centro para Santa Martha pela avenida Maruípe não pode mais entrar direto no bairro, pois o acesso foi fechado

“**M**oro há 42 anos em Santa Martha e não consigo entender as mudanças no trânsito promovidas pela Prefeitura na região”, afirma o bancário Rosenilton Serra. Segundo ele, a mobilidade está comprometida.

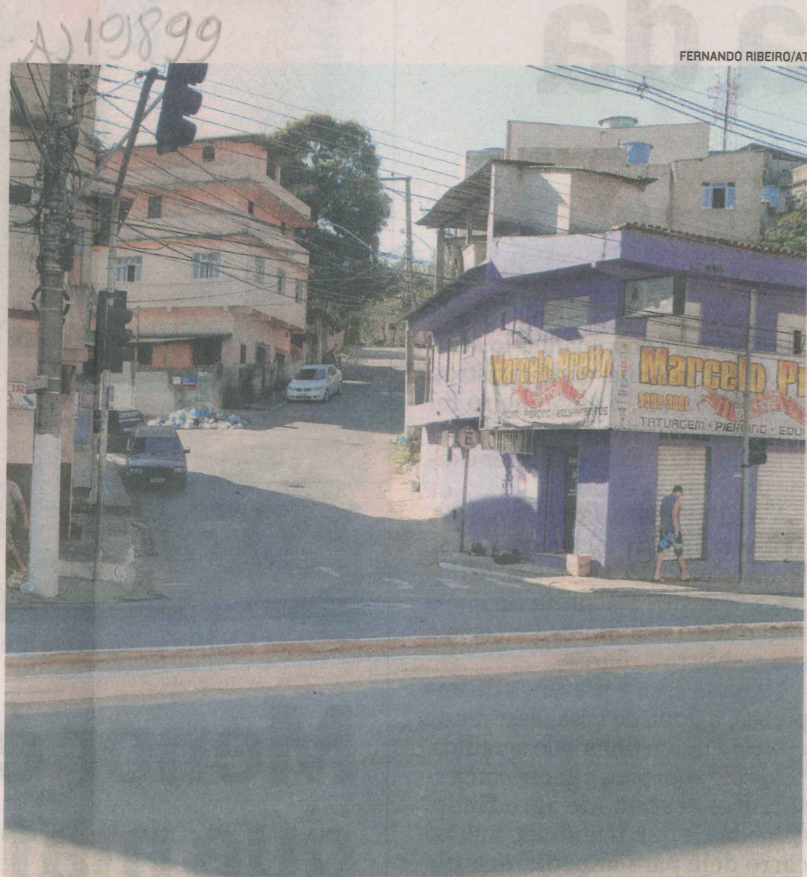
“Agora piorou com a chegada da Petrobras, pois o acesso via Reta da Penha, em frente ao Carrefour, também deixou de existir. Agora, o acesso via Leitão da Silva foi desviado, não podendo converter à esquerda pela rua das Palmeiras, o retorno em frente aos Correios na Leitão da Silva também foi fechado, os acessos próximo ao Quartel de Maruípe e em frente ao Supermercado Pon-

tes também estão proibidos. Não consigo ter acesso ao meu bairro.” Rosenilton disse que é necessária uma verdadeira maratona para chegar a Santa Martha, São Cristóvão, Joana D’ Arc, e demais bairros ao longo da avenida Serafim Derenzi. “Será que é preciso radicalizar fazendo protestos na avenida? Será que a engenharia de tráfego municipal está realmente interessada na fluidez do trânsito?”, questiona.

A SECRETARIA DA DESENVOLVIMENTO DA CIDADE DE VITÓRIA informa que as modificações na avenida Nossa Senhora da Penha, das imediações da Ponte da Passagem até avenida Rio Branco, estão sendo implantadas para melhorar a mobilidade e a segurança no trânsito.

Assim que o projeto for concretizado, os condutores vão perceber a melhoria do fluxo.

A prefeitura vai substituir nesse local os sinais de três tempos, que causam engarrafamentos, para os sinais de dois tempos, além de deixá-los sincronizados a fim de melhorar o



FERNANDO RIBEIRO/AT

ACESSO ao bairro Santa Martha, eliminado na avenida Maruípe pela PMV

fluxo em toda a avenida. A secretaria esclarece ainda que a retirada das conversões à esquerda busca priorizar a segurança do pedestre e dar fluidez à via.

Ressaltar também que existem outros acessos ao bairro Santa Martha, como os feitos pelas ruas Osvaldo Aranha, Emílio Ferreira da Silva e pela avenida Leitão da Silva.

O que diz o leitor



Rosenilton disse que o fechamento dos acessos prejudicou muitos moradores, principalmente do seu bairro.