

Faltam supermercado e banco em Nova Itaparica

Moradores reclamam que para pagar contas e fazer compras são obrigados a ir a outros bairros

Os moradores de Nova Itaparica, em Vila Velha, têm de ir a bairros vizinhos quando querem fazer compras em supermercados. Além disso, as transações bancárias também são realizadas, em sua maioria, em Coqueiral de Itaparica.

Eles reclamaram, ontem, que tentam driblar a falta de bancos no local, fazendo alguns pagamentos e saques na casa lotérica de Novo México, a mais próxima da região.

Um exemplo é o caso da dona-de-casa Maria Aparecida da Silva, 45, moradora do bairro há 15 anos. "Sempre vou à casa lotérica da avenida Leila Diniz, em Novo México, mas lá só consigo pagar algumas contas", disse.

De acordo com a dona-de-casa, as agências mais próximas estão instaladas em Coqueiral de Itaparica. "Quando quero ir ao banco, tenho que me preparar para sair de casa. Ia ser ótimo ter uma agência no bairro", frisou.

José Angelo de Souza, 71, mora há 14 anos em Nova Itaparica e lamentou que sofre na hora de receber a sua aposentadoria. "Tenho que ir para o centro de Vila Velha, porque recebo pelo Brades-



co", afirmou ele, que para efetuar suas demais transações bancárias também vai a Novo México.

Com relação a supermercado, José Angelo afirmou que tem de se locomover até o bairro Parque das Gaivotas.

A Caixa Econômica Federal (CEF) informou, por meio de sua assessoria de imprensa, que os comerciantes locais podem se tornar correspondentes bancários. Para isso, devem procurar o gerente da agência mais próxima, no caso, a de Coqueiral de Itaparica.

Sobre a possibilidade de instalação de uma casa lotérica em Nova Itaparica, a CEF informou que, no momento, não há nenhuma prevista.

As principais redes de supermercado do Estado foram consultadas por A Tribuna e, no momento, afirmaram não ter projetos de abertura de lojas em Nova Itaparica.

Amauri/Editoria de arte

NOVA ITAPARICA



Município
Vila Velha



Bairros vizinhos
Guaranhuns, Ilha dos Bentos, Novo México e Parque das Gaivotas



População
5 mil habitantes

MAPA COMERCIAL

- | | |
|-----------------------------|-------------------------------------|
| ● 1 borracharia | ● 8 lojas |
| ● 5 bares | ● 3 lojas de material de construção |
| ● 2 casas de ração | ● 3 marcenarias |
| ● 1 cerimonial | ● 1 Mercearia |
| ● 2 corretoras imobiliárias | ● 4 oficinas mecânicas |
| ● 4 costureiras | ● 3 oficinas de bicicleta |
| ● 3 depósitos de gás | ● 4 padarias |
| ● 4 eletricitas | ● 2 papelarias |
| ● 2 ferros-velhos | ● 2 sorveterias |
| ● 3 lanchonetes | ● 3 serralherias |
| ● 1 locadora de vídeo | ● 1 estofador |

Fonte: Associação Comunitária de Nova Itaparica.

DESTAQUES

FOTOS: ANTONIO MOREIRA/AT



■ **PLACAS** – A Acrimetal Sinalização Ltda. é uma empresa que oferece serviços de fabricação de letreiros e placas de comunicação visual para indústrias, comércios e até prefeituras municipais. Seu fundador, o empresário Francisco Jonas Sales, é morador do bairro Nova Itaparica, em Vila Velha, há 15 anos, tempo também que marca a inauguração da empresa.

No local, os materiais de PVC, alumí-

nio, acrílico e aço inox se transformam em placas indicativas ao passar pelos equipamentos de serralheria, corte e impressão.

"Trabalhamos em família. Na empresa, somos eu, minha mulher, dois filhos e um sobrinho, além de mais 23 funcionários", contou Francisco Jonas, que tem como clientes empresas como a Arcelor Mittal (antiga CST), Vale do Rio Doce, Petrobras e Prefeitura de Vitória.

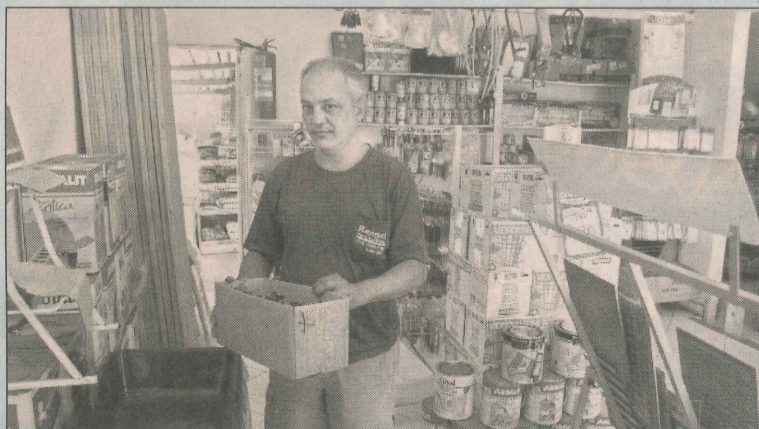


■ **BICICLETAS** – Parece regra, mas não é: no bairro Nova Itaparica, em Vila Velha, as residências têm, pelo menos, uma bicicleta na garagem. Pensando nisso, o comerciante Francisco Cezar Bertoli, mais conhecido como Chicão, resolveu montar há sete anos a Chico Cicle, uma oficina e revendedora.

"Eu moro aqui e percebi a necessidade. Antes, trabalhava com concerto de

motocicletas, mas com essa demanda resolvi investir no ramo das bicicletas e está dando certo", contou.

Localizada na principal avenida do bairro, a Sérgio Cardoso, na oficina e revendedora são consertadas pelo menos 20 bicicletas por dia. "Esse é o nosso forte. Oitenta por cento do bairro deixa as suas bicicletas aqui para gente dar um jeitinho", afirmou Francisco, que tem dois funcionários.



■ **CONSTRUÇÃO** – A Rangel Material de Construção, em Nova Itaparica, Vila Velha, tem tudo que é necessário para a realização de uma obra, da base ao acabamento, segundo o proprietário Ederson Rangel.

Ele afirmou que a loja foi instalada há 14 anos no bairro, na avenida Sérgio Cardoso. "Um amigo me mostrou que o ramo era interessante e rentável. Então, resolvi

investir, já que a construção não vai acabar nunca, né?", frisou.

Rangel destacou que prioriza a contratação de funcionários do bairro. Um exemplo disso é o caso do atendente Valdeir Junio Alves Costa. Ele trabalha há seis meses no local e ganhou a vaga porque mora no local e conquistou a confiança. "Aqui, me sinto à vontade", disse.