

Kits sensuais na Ponta da Fruta

O bairro vai ganhar fábrica de óleos íntimos e outros itens para esquentar a relação. Produtos são vendidos até no exterior

Há nove anos, o casal Elaine Pessine, 31, e José Henrique Pessine, 42, começou com apenas R\$ 150,00 a revender produtos como óleos corporais íntimos e kits para esquentar o relacionamento.

Hoje, o casal já tem uma linha própria com mais de 20 produtos, que vende para lojas de todo o Brasil e para países como Angola, Chile e Uruguai.

Até março, eles pretendem inaugurar a fábrica própria da Pessine Cosméticos, em Ponta da Fruta, Vila Velha, com mais de 1,5 mil metros quadrados, e mais que o dobro para expandir.

Segundo Elaine, a empresa tem cerca de 180 pontos de venda só no Estado, mas ela afirma que não foi fácil conseguir chegar à estrutura que tem hoje.

“Antes os produtos, como os óleos de massagem íntimos que esquentam e os kits para namorados, eram vendidos só nas sex shops. Eu fui uma das primeiras pessoas a vendê-los nas lojas de lingerie”, comentou Elaine.

Depois do sucesso no ramo de revendas, o casal decidiu ter uma marca própria e terceirizar a produção.

“Meu marido, que é policial militar, se formou em química e faz pós-graduação em Cosmetologia, para que a qualidade dos produtos seja garantida”, contou.

Ela disse que a linha já era vendida para todo o Brasil e o próxi-



URNA

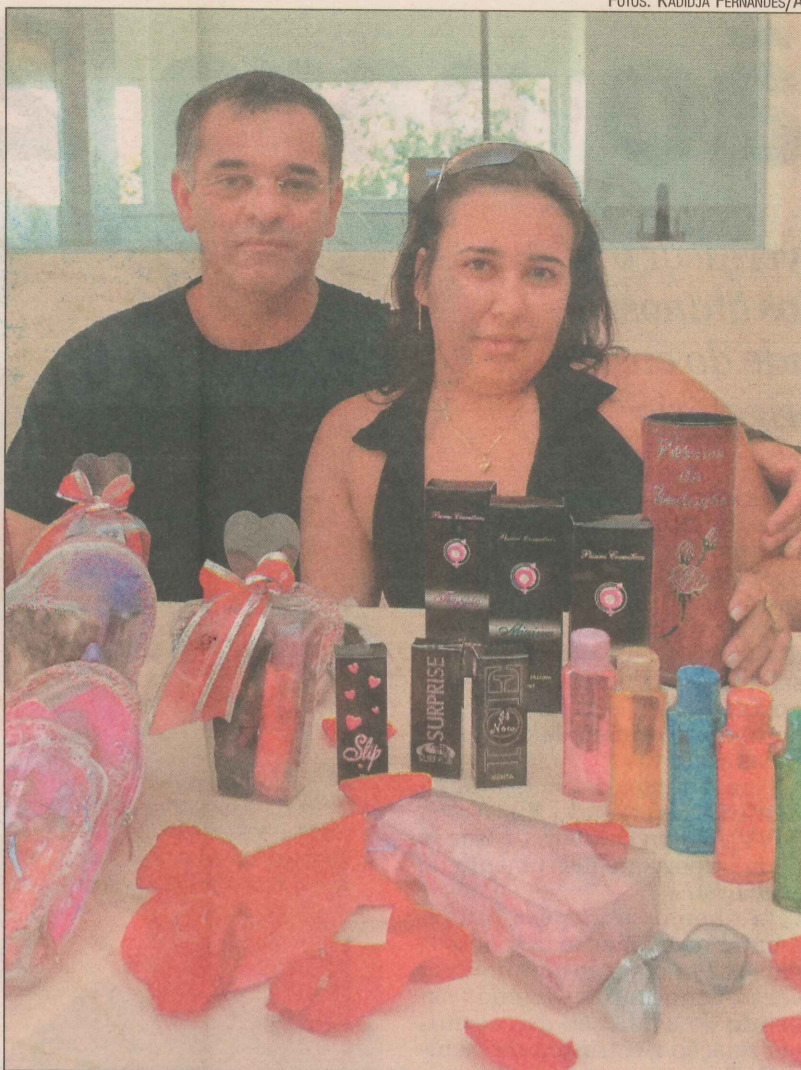
Os moradores de Ponta da Fruta, Vila Velha, podem sugerir reportagens e reivindicar melhorias para o bairro, depositando dicas por escrito na urna do projeto **A Tribuna com Você**, que está no supermercado Nossa Rede, localizado na avenida principal do bairro, próximo à praça.

mo passo era ter a fábrica própria. Eles estão com a estrutura pronta e funcionários contratados esperando os alvarás de funcionamento para começar a produção.

“A linha que fabricamos não tem apelo sexual nas embalagens. Chamamos de produtos para fortalecer os relacionamentos, pois são feitos para casais que querem surpreender o parceiro”, disse.

Os óleos de massagem íntima, sabonetes íntimos e outros tipos de óleos próprios produzidos na fábrica própria.

Já a linha de kits com vendas, algemas de pelúcia e pétalas de rosas da sedução continua sendo terceirizada.



O casal Elaine e José Henrique mostra a linha de produtos

DESTAQUES

RESTAURANTE - Com uma vista privilegiada, estrutura e boa comida, o Restaurante Cafua Lino é um dos destaques de Ponta da Fruta.

O casal José Lino dos Santos e Margarete Avancine montaram o restaurante às margens da Rodovia do Sol há quatro anos.

“Está no sangue gostar de comércio e como meu marido é mineiro, ele criou o nome cafua de uma expressão mineira, que quer dizer cantinho”, explicou Margarete.

Segundo Margarete, a especialidade



do Cafua são as moquecas e os pratos à base de carne. “Temos um espaço para crianças, com parquinho, e espaço para exposições de quadros”.

MATERIAL DE CONSTRUÇÃO - Um dos estabelecimentos que mais cresceram na Ponta da Fruta foi o Pinter Material de Construção.

O proprietário Edvaldo Alvarenga Júnior disse que o negócio começou há 11 anos, quando ele e o sócio Gelson Nunes resolveram deixar de ser empregados no ramo de comércio e abrir o próprio negócio.

“A gente alugou uma loja de apenas 40 metros quadrados e só vendia uma meia dúzia de tintas”, lembrou.



Hoje, vendemos de tudo no ramo de material de construção e fazemos entrega em todo o município. “Nossa sede tem cerca de 1,5 mil metros quadrados”.

CERIMONIAL - Há quatro meses, a empresária Alcione Bindaco, 45, viu na Ponta da Fruta uma oportunidade de negócio e inaugurou o cerimonial Palazzo.

“Percebi que o bairro precisava de um espaço para festas e investimos no local”, disse.

Segundo a proprietária, o cerimonial conta com três ambientes: dois cobertos e um ao ar livre, comportando de 150 a 600 pessoas.

“Alugamos o espaço, com mesas, churrasqueira e cozinha com fogão e for-



no industrial por 24 horas”, frisou.

Ela disse, ainda, que o cerimonial tem saída para o mar e uma localização privilegiada para todos os tipos de festas.

PONTA DA FRUTA



- 1 clube
- 2 distribuidoras de bebidas
- 1 escola de informática
- 4 escolas particulares
- 4 creches particulares
- 2 cemitérios
- 2 farmácias
- 1 ferrolho
- 1 hotel
- 2 lava a jato
- 2 locadoras de vídeo
- 15 lojas
- 5 lojas de material de construção
- 2 oficinas mecânicas
- 2 oficinas de bicicleta
- 2 padarias
- 2 papelarias
- 3 pizzarias
- 5 pousadas
- 1 posto de gasolina
- 1 quilô
- 3 restaurantes
- 5 salões de beleza
- 6 sorveterias
- 2 supermercados
- 2 facções
- 1 fábrica
- 1 floricultura
- 1 chaveiro
- 10 barracas de praia
- 2 padarias

Município: Vila Velha

Bairros próximos: Interlagos I e II, Balneário, Lagoa, Recanto da Sereia, Nova Ponta da Fruta, Morada do Sol, Morro da Lagoa.

População: 6 mil habitantes

Mapa comercial

- 2 açougues
- 1 abatedouro de frango
- 1 academia
- 2 borracharias
- 1 casa de ração
- 1 cerimonial
- 2 consultórios dentários particulares
- 5 costureiras