

ÍNDICE DE PREÇO NA REGIÃO METROPOLITANA DA GRANDE VITÓRIA – Janeiro/2017

Embora a Região Metropolitana da Grande Vitória (RMGV) tenha apresentado a segunda e a terceira maior inflação mensal medida pelo IPCA¹ e pelo INPC², em janeiro de 2017, o resultado ficou abaixo do verificado no mesmo mês dos anos de 2015 e 2016 na RMGV.

Os dados da pesquisa de Índice Nacional de Preços ao Consumidor Amplo (IPCA) do Instituto Brasileiro de Geografia e Estatística (IBGE) mostram que a inflação na Região Metropolitana da Grande Vitória (RMGV) foi de +0,69% em janeiro de 2017, em relação ao mês anterior. O índice da RMGV foi o segundo maior entre as 13 áreas pesquisadas e ficou acima da média nacional de +0,38% (Tabela 1, Gráfico 1).

Embora tenha apresentado uma variação elevada, relativamente às demais áreas onde a pesquisa é realizada, a inflação medida pelo IPCA na RMGV, em janeiro de 2017, ficou abaixo do nível observado nos meses de janeiro de 2015 (+1,20%) e 2016 (+1,15%) (Gráfico 2).

A maior pressão na formação do IPCA na RMGV, no mês janeiro de 2017, originou-se no grupo *Transportes*, com aumento +2,03%, refletindo a alta de +15,19% em *Ônibus urbano*, devido aos reajustes nas tarifas no município de Vitória e no sistema Transcol (Tabela 1, Gráfico 3).

O grupo *Alimentação e bebidas* também contribuiu para o aumento dos preços na RMGV com a segunda maior alta (+0,88%), resultado da expansão de +1,01% em *Alimentação no domicílio* e +0,62% em *Alimentação fora do domicílio* (Tabela 1)

Individualmente, lideraram a lista de produtos e serviços que ficaram mais caros em janeiro: *Repolho* (+35,32%), *Ônibus*

urbano (+15,19%), *Peixe-peroá* (+11,98%), *Óleo de soja* (10,93%) e *Cebola* (+10,69%). Inversamente, destacaram-se entre os bens que ficaram mais baratos *Feijão-carioca* (-14,90%), *Mamão* (-9,95%), *Peixe-pescada* (-9,03%), *Tomate* (-7,92%) e *Banana-da-terra* (-6,32%) (Gráfico 3).

O Índice Nacional de Preços ao Consumidor (INPC) apurado na RMGV (+0,81%), em janeiro de 2017, também apresentou aumento acima da média nacional (+0,42%), sendo o terceiro maior crescimento de preços entre as 13 localidades pesquisadas. Assim como no índice ampliado, o grupo *Transportes* (+4,14%) e *Alimentação e bebidas* (+0,84%) apresentaram o maior avanço na RMGV em relação ao mês anterior.

O aumento mais acentuado do grupo *Transportes* no INPC é explicado pelo impacto do aumento da tarifa de *Ônibus urbano* no orçamento das famílias com rendimentos mensais compreendidos entre 1 (hum) e 5 (cinco) salários mínimos, uma vez que esse componente tem uma participação maior nos dispêndios dessas famílias em relação àquelas com rendimentos compreendidos entre 1 (hum) e 40 (quarenta) salários-mínimos, população-objetivo do IPCA.

¹ O IPCA abrange as famílias com rendimentos mensais compreendidos entre 1 (hum) e 40 (quarenta) salários-mínimos, qualquer que seja a fonte de rendimentos, e residentes nas áreas urbanas das regiões.

² A população-objetivo do INPC abrange as famílias com rendimentos mensais compreendidos entre 1 (hum) e 5 (cinco) salários-mínimos, cuja pessoa de referência é assalariado em sua ocupação principal e residente nas áreas urbanas das regiões.

Tabela 1 –Variação (%) mensal do IPCA - índice geral, grupo e subgrupo
Janeiro de 2017

Índice geral, grupo e subgrupo	Brasil			Grande Vitória - ES		
	No mês	Acumulado no ano	Peso no mês	No mês	Acumulado no ano	Peso no mês
Índice geral	0,38	0,38	100,00	0,69	0,69	100,00
Alimentação e bebidas	0,35	0,35	25,77	0,88	0,88	23,22
Alimentação no domicílio	0,17	0,17	16,94	1,01	1,01	15,48
Alimentação fora do domicílio	0,69	0,69	8,84	0,62	0,62	7,74
Habitação	0,17	0,17	15,24	0,06	0,06	17,06
Encargos e manutenção	0,36	0,36	10,61	0,10	0,10	11,27
Combustíveis e energia	-0,28	-0,28	4,62	-0,02	-0,02	5,80
Artigos de residência	-0,10	-0,10	4,16	-0,15	-0,15	5,23
Móveis e utensílios	0,03	0,03	2,15	-0,41	-0,41	3,03
Aparelhos eletroeletrônicos	-0,34	-0,34	1,65	0,18	0,18	1,86
Consertos e manutenção	0,19	0,19	0,35	0,33	0,33	0,33
Vestuário	-0,36	-0,36	5,96	-0,38	-0,38	6,46
Roupas	-0,41	-0,41	3,79	-0,11	-0,11	4,23
Calçados e acessórios	-0,42	-0,42	1,74	-0,86	-0,86	1,77
Jóias e bijuterias	0,21	0,21	0,34	-1,24	-1,24	0,39
Tecidos e armarinho	0,86	0,86	0,08	0,45	0,45	0,07
Transportes	0,77	0,77	18,09	2,03	2,03	17,95
Transportes	0,77	0,77	18,09	2,03	2,03	17,95
Saúde e cuidados pessoais	0,55	0,55	11,64	0,49	0,49	11,91
Produtos farmacêuticos e óticos	0,38	0,38	3,68	-0,19	-0,19	4,24
Serviços de saúde	0,90	0,90	5,26	0,95	0,95	4,91
Cuidados pessoais	0,10	0,10	2,70	0,74	0,74	2,76
Despesas pessoais	0,45	0,45	10,81	0,46	0,46	10,19
Serviços pessoais	0,33	0,33	6,66	0,16	0,16	6,72
Recreação, fumo e fotografia	0,65	0,65	4,15	1,05	1,05	3,47
Educação	0,29	0,29	4,64	0,38	0,38	3,59
Cursos, leitura e papelaria	0,29	0,29	4,64	0,38	0,38	3,59
Comunicação	0,63	0,63	3,69	0,63	0,63	4,40
Comunicação	0,63	0,63	3,69	0,63	0,63	4,40

Fonte: Sistema Nacional de Índices de Preços ao Consumidor - SNIPC / IBGE

Elaboração: Coordenação de Estudos Econômicos - CEE/IJSN

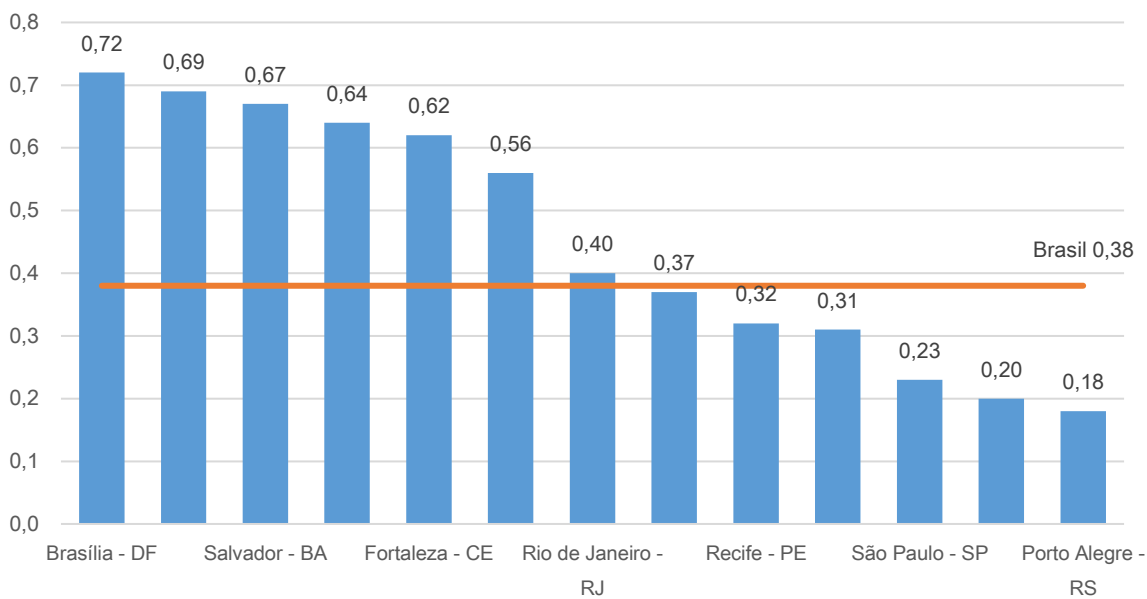
Tabela 2 –Variação (%) mensal do INPC - índice geral, grupo e subgrupo
Janeiro de 2017

Índice geral, grupo e subgrupo	Brasil			Grande Vitória - ES		
	No mês	Acumulado no ano	Peso no mês	No mês	Acumulado no ano	Peso no mês
Índice geral	0,42	0,42	100,00	0,81	0,81	100,00
Alimentação e bebidas	0,35	0,35	31,49	0,84	0,84	27,87
Alimentação no domicílio	0,20	0,20	22,80	0,92	0,92	20,39
Alimentação fora do domicílio	0,72	0,72	8,69	0,64	0,64	7,48
Habitação	0,11	0,11	17,44	0,03	0,03	21,15
Encargos e manutenção	0,29	0,29	11,62	0,09	0,09	13,31
Combustíveis e energia	-0,27	-0,27	5,82	-0,08	-0,08	7,84
Artigos de residência	-0,19	-0,19	4,94	-0,25	-0,25	5,79
Móveis e utensílios	-0,19	-0,19	2,48	-0,45	-0,45	3,10
Aparelhos eletroeletrônicos	-0,30	-0,30	2,14	-0,07	-0,07	2,42
Consertos e manutenção	0,50	0,50	0,32	0,44	0,44	0,27
Vestuário	-0,45	-0,45	7,21	-0,36	-0,36	8,35
Roupas	-0,50	-0,50	4,75	-0,16	-0,16	5,64
Calçados e acessórios	-0,47	-0,47	2,09	-0,78	-0,78	2,28
Jóias e bijuterias	0,43	0,43	0,30	-1,01	-1,01	0,38
Tecidos e armarinho	0,45	0,45	0,07	0,46	0,46	0,05
Transportes	1,57	1,57	15,42	4,14	4,14	12,72
Transportes	1,57	1,57	15,42	4,14	4,14	12,72
Saúde e cuidados pessoais	0,44	0,44	9,87	0,29	0,29	10,56
Produtos farmacêuticos e óticos	0,37	0,37	3,41	-0,27	-0,27	4,33
Serviços de saúde	0,88	0,88	2,76	0,76	0,76	2,58
Cuidados pessoais	0,17	0,17	3,70	0,60	0,60	3,66
Despesas pessoais	0,24	0,24	7,46	0,26	0,26	7,02
Serviços pessoais	0,14	0,14	3,60	-0,14	-0,14	4,10
Recreação, fumo e fotografia	0,34	0,34	3,86	0,83	0,83	2,92
Educação	0,32	0,32	2,95	0,53	0,53	2,80
Cursos, leitura e papelaria	0,32	0,32	2,95	0,53	0,53	2,80
Comunicação	0,70	0,70	3,22	0,68	0,68	3,74
Comunicação	0,70	0,70	3,22	0,68	0,68	3,74

Fonte: Sistema Nacional de Índices de Preços ao Consumidor - SNIPC / IBGE

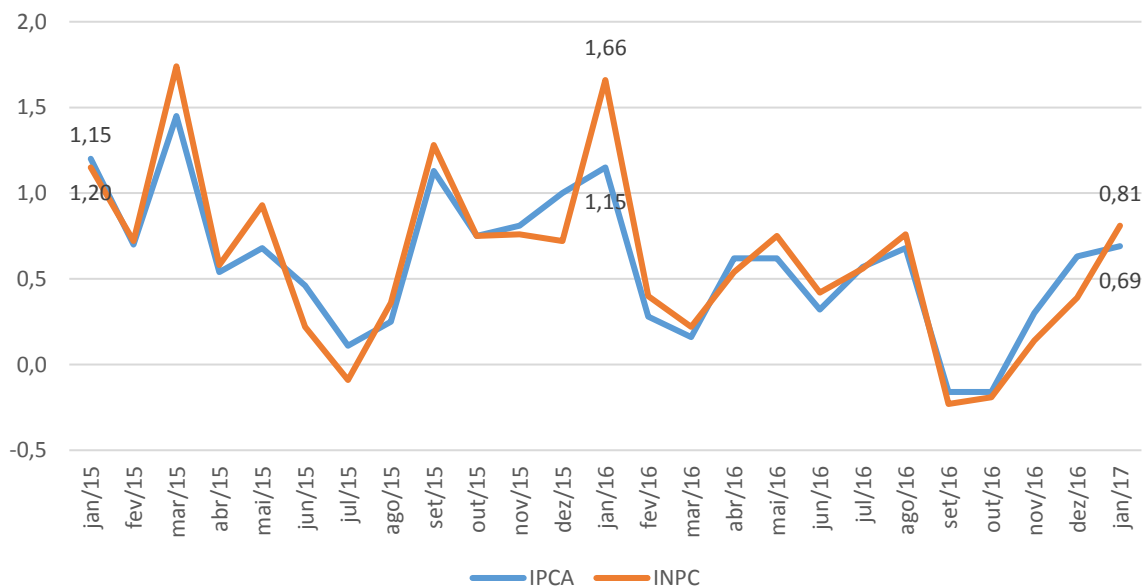
Elaboração: Coordenação de Estudos Econômicos - CEE/IJSN

Gráfico 1 – Variação (%) mensal - Brasil, regiões metropolitanas e municípios
 IPCA – Janeiro de 2017



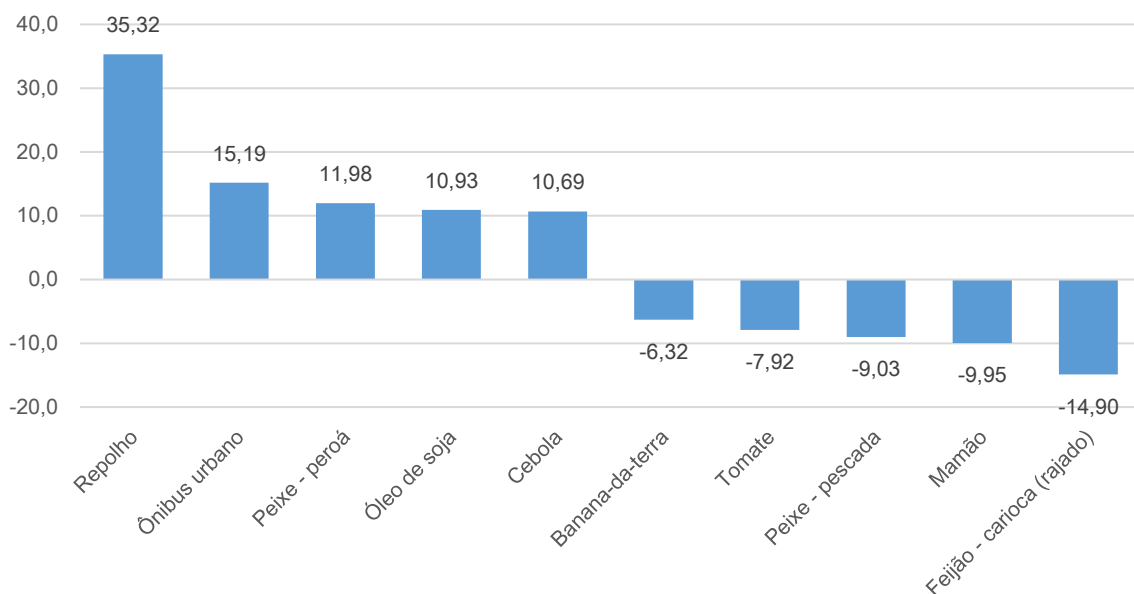
Fonte: Sistema Nacional de Índices de Preços ao Consumidor - SNIPC / IBGE
 Elaboração: Coordenação de Estudos Econômicos - CEE/IJSN

Gráfico 2 – Variação (%) mensal do IPCA e do INPC na Grande Vitória
 IPCA – Janeiro de 2017



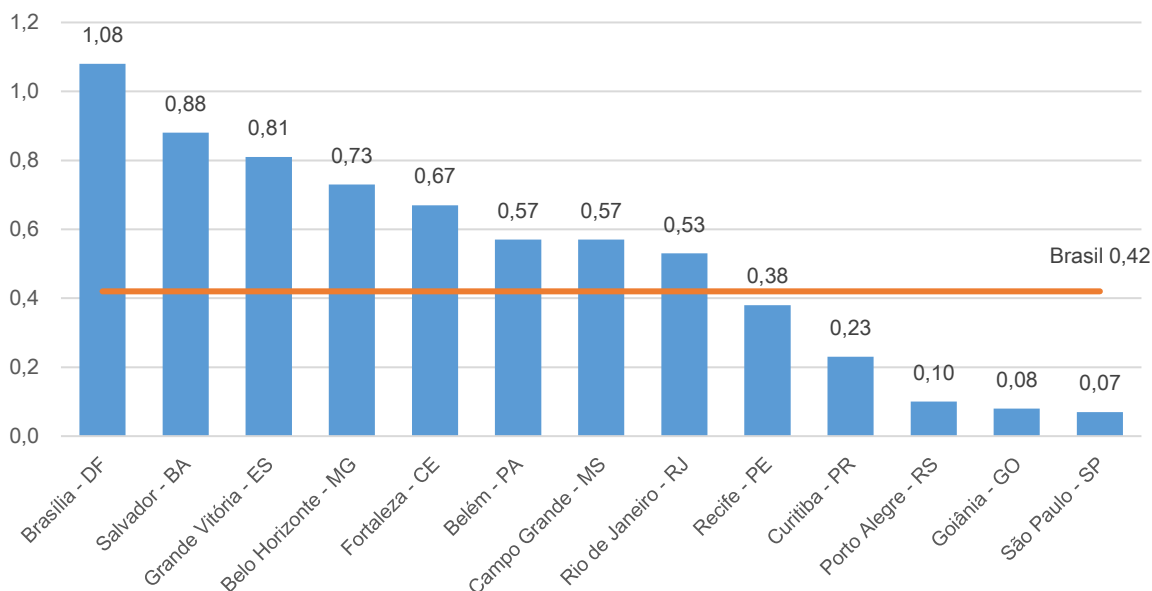
Fonte: Sistema Nacional de Índices de Preços ao Consumidor - SNIPC / IBGE
 Elaboração: Coordenação de Estudos Econômicos - CEE/IJSN

Gráfico 3 – Produtos e serviços com as maiores variações (%) de preço na Grande Vitória
 IPCA – Janeiro de 2017



Fonte: Sistema Nacional de Índices de Preços ao Consumidor - SNIPC / IBGE
 Elaboração: Coordenação de Estudos Econômicos - CEE/IJSN

Gráfico 4 – Variação (%) mensal - Brasil, regiões metropolitanas e municípios
 INPC – Janeiro de 2017



Fonte: Sistema Nacional de Índices de Preços ao Consumidor - SNIPC / IBGE
 Elaboração: Coordenação de Estudos Econômicos - CEE/IJSN

Coordenação Geral

Andrezza Rosalém Vieira
Diretora Presidente

Ana Carolina Giuberti
Diretora de Estudos e Pesquisas

Coordenação

Victor Nunes Toscano
Coordenação de Estudos Econômicos - CEE

Elaboração

Adriano do Carmo Santos
Coordenação de Estudos Econômicos - CEE

Revisão

Victor Nunes Toscano
Coordenação de Estudos Econômicos - CEE