

## PRODUÇÃO INDUSTRIAL – Novembro/2016

*Em novembro de 2016, a produção industrial capixaba registrou queda de -0,5% frente a outubro do mesmo ano, na série livre dos efeitos sazonais. Na comparação contra novembro de 2015, o setor apontou recuo de -4,5% e acumulou -20,3% de recuo no ano.*

**D**e acordo com dados da Pesquisa Industrial Mensal – Produção Física (PIM-PF)<sup>1</sup> elaborada pelo Instituto Brasileiro de Geografia e Estatística (IBGE), a produção industrial capixaba registrou queda de -0,5% em novembro de 2016 frente a outubro do mesmo ano, na série livre dos efeitos sazonais, enquanto o resultado registrado para o conjunto do país foi de estabilidade de +0,2%. No trimestre encerrado em novembro de 2016, ainda na série com ajuste sazonal, a evolução do índice de média móvel trimestral do Espírito Santo para o total da indústria apontou expansão (Tabela 1, Gráfico 1 e Gráfico 5).

Em novembro de 2016, no confronto contra igual mês do ano anterior, o setor industrial capixaba apresentou queda de -4,5% no volume de produção, com decréscimo em três das cinco atividades pesquisadas. A *Fabricação de celulose, papel e produtos de papel*, ao registrar recuo de -29,0%, apresentou o principal impacto negativo. A atividade de *Fabricação de produtos de minerais não metálicos* (-16,9%), seguida da *Indústria Extrativa* (-1,1%) também registraram

resultados negativos. Por outro lado, a atividade de *Fabricação de produtos alimentícios e Metalurgia* exibiram avanço ao crescer +12,1% e +2,6%, respectivamente (Tabela 2, Gráfico 2 e Gráfico 4).

No acumulado dos onze meses de 2016, em comparação com igual período de 2015, a indústria do Espírito Santo apresentou recuo de -20,3%, a maior queda entre as regiões consideradas na pesquisa, com quatro dos setores investigados registrando recuo na produção. Desempenho que pode ser explicado, principalmente, pela redução na *Indústria Extrativa* (-33,3%), influenciada pela paralisação da operação das plantas da Samarco e da queda na produção de gás natural<sup>2</sup>. As demais retrações vieram da menor *Fabricação de produtos de minerais não-metálicos* (-8,3%); *Fabricação de celulose, papel e produtos de papel* (-5,2%); e no setor de *Fabricação de produtos alimentícios* estabilidade de -0,2%. Em sentido oposto, a atividade de *Metalurgia* (+4,8%) foi a única a registrar variação positiva no volume de produção (Tabela 2, Gráfico 3 e Gráfico 4).

<sup>1</sup> IBGE – INSTITUTO BRASILEIRO DE GEOGRAFIA E ESTATÍSTICA. Indicadores IBGE. Pesquisa Industrial Mensal – Produção Física, novembro de 2016.

<sup>2</sup> ANP – AGÊNCIA NACIONAL DO PETRÓLEO, GÁS NATURAL E BIOCOMBUSTÍVEIS. Dados estatísticos mensais: Produção de petróleo e gás natural. Disponível em < [www.anp.gov.br](http://www.anp.gov.br) >, acesso em 10/01/2017.

**Tabela 1 – Indicadores Regionais da Indústria**

Novembro de 2016

Local	Taxa de Variação (%)			
	Com Ajuste Sazonal	Sem Ajuste Sazonal		
	novembro 16 / outubro 16	novembro 16 / novembro 15	Acumulado janeiro-novembro 16 (1)	Acumulado 12 meses (1)
<b>Brasil</b>	<b>0,2</b>	<b>-1,1</b>	<b>-7,1</b>	<b>-7,5</b>
<b>Nordeste</b>	-5,2	-3,3	-3,4	-3,5
<b>Amazonas</b>	4,4	4,3	-11,7	-13,3
<b>Pará</b>	6,6	9,8	9,3	8,5
<b>Ceará</b>	-1,9	-4,4	-4,8	-5,6
<b>Pernambuco</b>	-4,9	-6,4	-10,8	-11,1
<b>Bahia</b>	-2,1	-5,4	-4,7	-4,6
<b>Minas Gerais</b>	5,9	-0,3	-6,8	-7,0
<b>Espírito Santo</b>	<b>-0,5</b>	<b>-4,5</b>	<b>-20,3</b>	<b>-20,1</b>
<b>Rio de Janeiro</b>	-1,2	4,8	-4,5	-5,0
<b>São Paulo</b>	1,6	1,3	-5,6	-6,1
<b>Paraná</b>	2,4	6,2	-5,1	-5,9
<b>Santa Catarina</b>	0,0	-1,8	-4,0	-4,5
<b>Rio Grande do Sul</b>	-0,8	-1,7	-4,4	-4,9
<b>Goiás</b>	-1,6	-16,6	-8,8	-8,3
<b>Mato Grosso</b>	...	0,3	-1,1	-0,1

Fonte: Pesquisa Industrial Mensal - Produção Física - PIM-PF/IBGE

Elaboração: Coordenação de Estudos Econômicos - CEE/IJSN

(1) Base: igual período anterior

**Tabela 2 – Produção Industrial (Espírito Santo e Brasil)**

Novembro de 2016

Atividades	Taxa de Variação (%)		
	Sem Ajuste Sazonal		
	novembro 16 / novembro 15	Acumulado Janeiro - novembro 16 (1)	Acumulado 12 meses (1)
<b>Brasil</b>			
Indústria Geral	-1,1	-7,1	-7,5
Indústria Extrativa	4,4	-10,8	-10,8
Indústria de Transformação	-1,9	-6,5	-7,0
<b>Espírito Santo</b>			
Indústria Geral	-4,5	-20,3	-20,1
Indústria Extrativa	-1,1	-33,3	-33,2
Indústria de Transformação	-7,9	-1,7	-1,1
Fabricação de produtos alimentícios	12,1	-0,2	-0,3
Fabricação de celulose, papel e produtos de papel	-29,0	-5,2	-5,4
Fabricação de produtos de minerais não metálicos	-16,9	-8,3	-6,6
Metalurgia	2,6	4,8	5,6

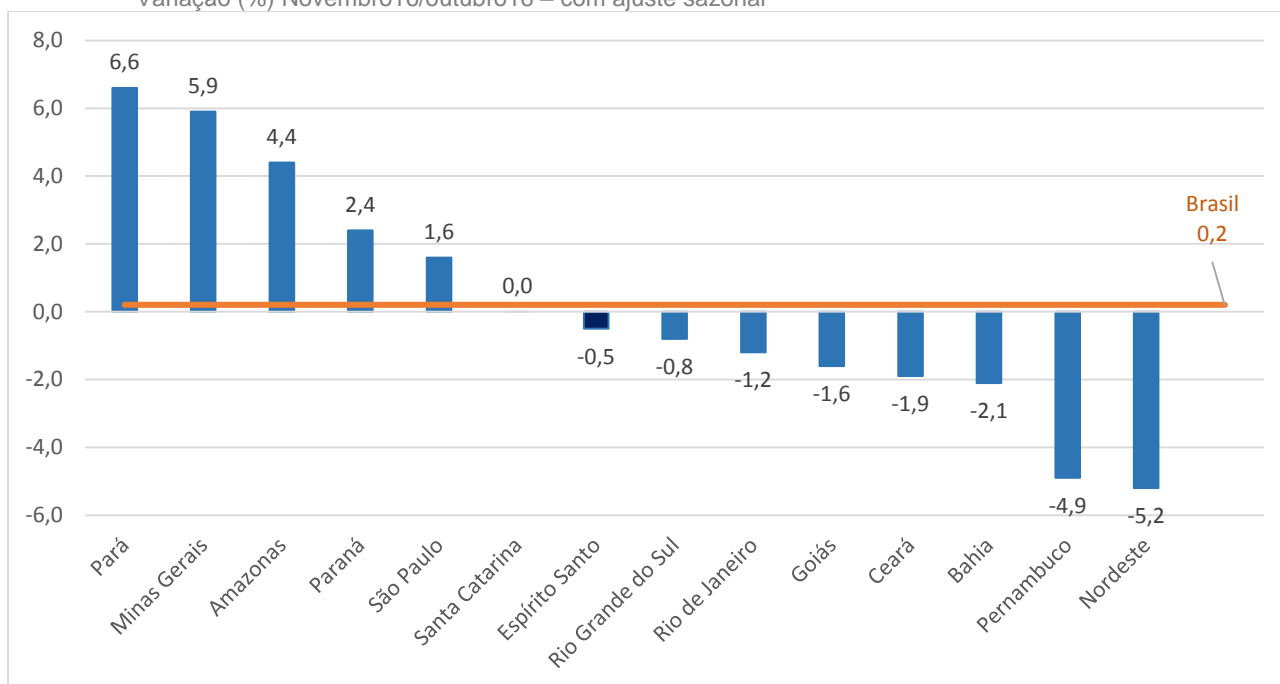
Fonte: Pesquisa Industrial Mensal - Produção Física - PIM-PF/IBGE

Elaboração: Coordenação de Estudos Econômicos - CEE/IJSN

(1) Base: igual período anterior.

**Gráfico 1 – Produção Industrial – Brasil e Unidades da Federação**

Variação (%) Novembro16/outubro16 – com ajuste sazonal

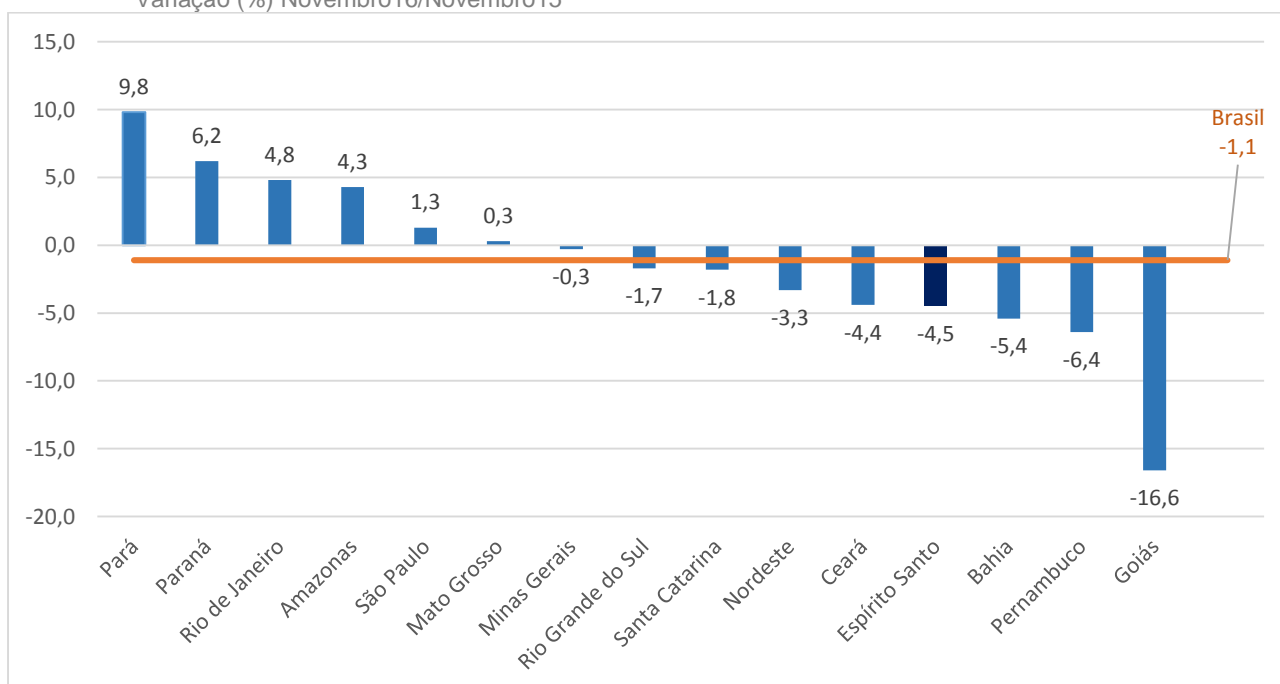


Fonte: Pesquisa Industrial Mensal - Produção Física - PIM-PF/IBGE

Elaboração: Coordenação de Estudos Econômicos - CEE/IJSN

**Gráfico 2 – Produção Industrial – Brasil e Unidades da Federação**

Variação (%) Novembro16/Novembro15

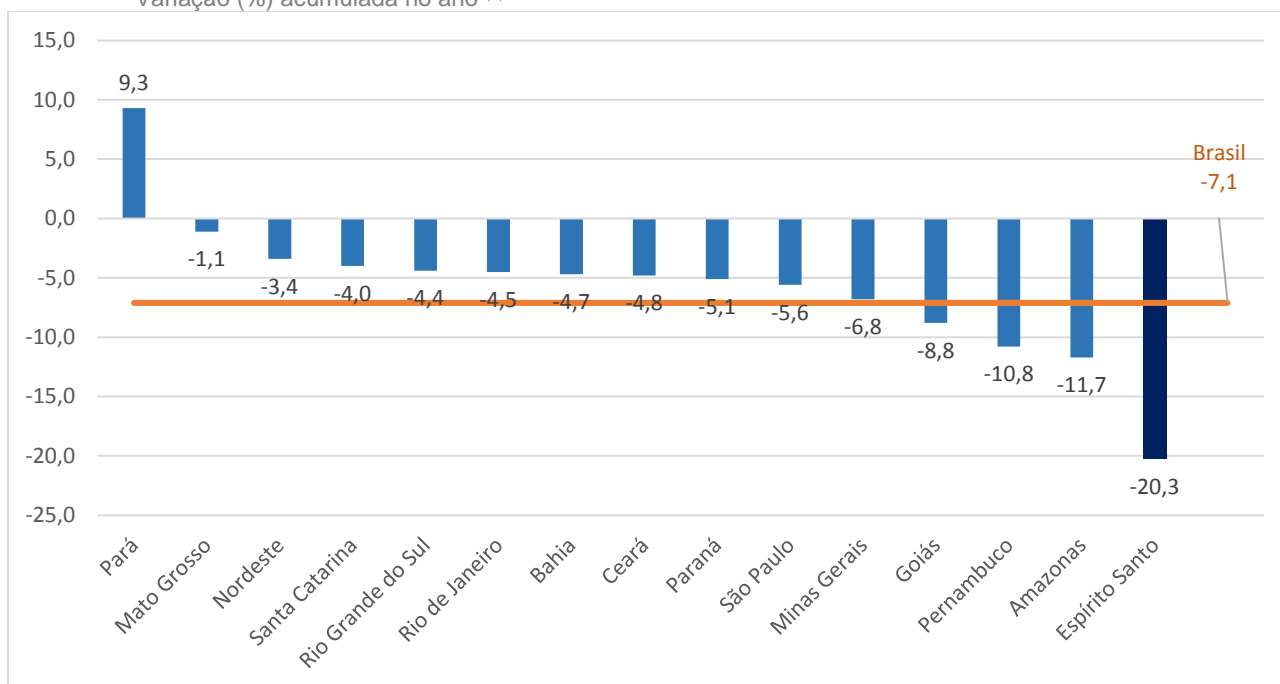


Fonte: Pesquisa Industrial Mensal - Produção Física - PIM-PF/IBGE

Elaboração: Coordenação de Estudos Econômicos - CEE/IJSN

**Gráfico 3 – Produção Industrial – Brasil e Unidades da Federação**

Variação (%) acumulada no ano <sup>(1)</sup>



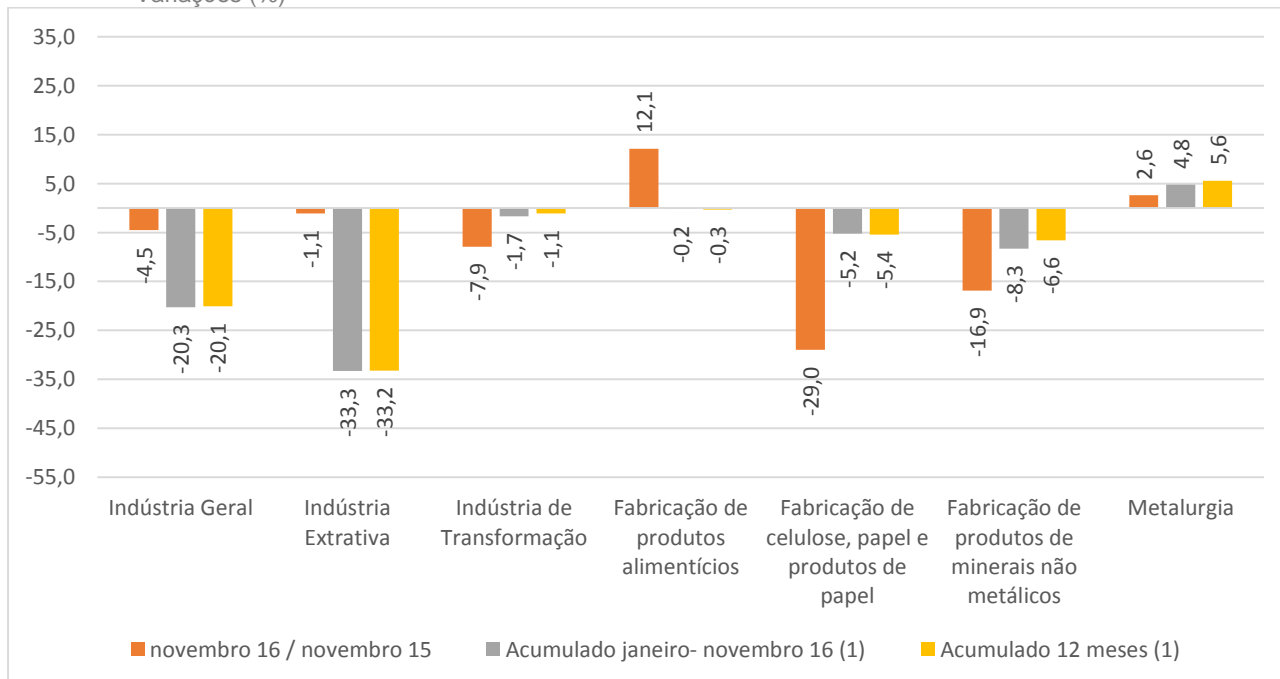
Fonte: Pesquisa Industrial Mensal - Produção Física - PIM-PF/IBGE

Elaboração: Coordenação de Estudos Econômicos - CEE/IJSN

(1) Base: igual período do ano anterior

**Gráfico 4 – Produção Industrial por Atividades - Espírito Santo**

Variações (%)



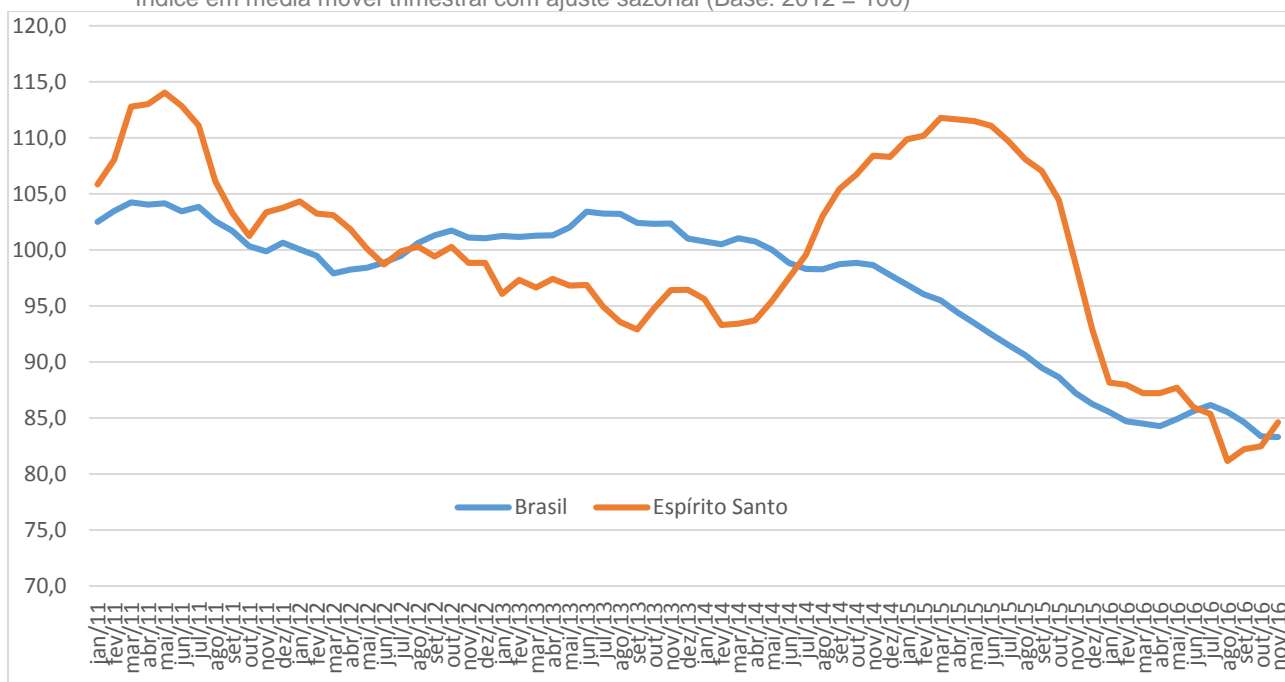
Fonte: Pesquisa Industrial Mensal - Produção Física - PIM-PF/IBGE

Elaboração: Coordenação de Estudos Econômicos - CEE/IJSN

(1) Base: igual período anterior

### Gráfico 5 – Produção Industrial – Brasil e Espírito Santo

Índice em média móvel trimestral com ajuste sazonal (Base: 2012 = 100)



Fonte: Pesquisa Industrial Mensal - Produção Física - PIM-PF/IBGE

Elaboração: Coordenação de Estudos Econômicos - CEE/IJSN

#### Coordenação Geral

Andrezza Rosalém Vieira  
Diretora Presidente

Ana Carolina Giuberti  
Diretora de Estudos e Pesquisas

#### Coordenação

Victor Nunes Toscano  
Coordenação de Estudos Econômicos - CEE

#### Elaboração

Edna Morais Tresinari  
Coordenação de Estudos Econômicos - CEE

#### Revisão

Ana Carolina Giuberti  
Coordenação de Estudos Econômicos - CEE