

## SERVIÇOS – Novembro/2016

*Em novembro de 2016, o volume do setor de serviços<sup>1</sup> no Espírito Santo recuou -9,2% na comparação interanual, enquanto a receita nominal caiu -6,7% nessa mesma base de comparação.*

**D**e acordo com a Pesquisa Mensal de Serviços divulgada pelo Instituto Brasileiro de Geografia e Estatística (PMS-IBGE), em novembro de 2016, o volume do setor de serviços no Espírito Santo caiu -9,2% em comparação ao mesmo período do ano anterior. Em novembro de 2016, apenas o setor de *Informação e comunicação* apresentou variação positiva com +1,3%, enquanto os segmentos *Profissionais, administrativos e complementares* (-33,2%), *Outros Serviços*<sup>2</sup> (-17,9%), *Famílias* (-11,1%) e *Transportes, serviços auxiliares dos transportes e correio* (-7,2%) apresentaram queda. No Brasil, o resultado interanual registrou redução de -4,6% no volume do setor de serviços, apresentando queda em todos os segmentos pesquisados. As maiores retrações foram verificadas nos segmentos *Transportes, serviços auxiliares dos transportes e correio* (-7,9%) e *Famílias* (-5,6%) (Tabela 1, Tabela 2 e Gráfico 1).

Na variação acumulada no ano, o volume do setor de serviços no Espírito Santo caiu -8,3%. Este desempenho corresponde ao 20º lugar entre as Unidades da Federação (UFs) nesta base de comparação. Em nível nacional, o volume do setor de serviços apresentou retração de -5,0% (Tabela 1 e Gráfico 3).

No Espírito Santo, a receita nominal de serviços também apresentou variação negativa em quatro dos cinco segmentos da pesquisa na comparação interanual, com redução de -6,7% em novembro de 2016. A maior queda foi registrada no segmento de *Profissionais, administrativos e complementares*

com -28,8%, seguido dos segmentos *Outros serviços* (-12,4%), *Famílias* (-9,2%) e *Informação e comunicação* (-0,6%). Apenas o segmento de *Transportes, serviços auxiliares dos transportes e correio* (+0,3%) apresentou estabilidade. No Brasil, em novembro de 2016, a receita nominal variou em +0,1%, juntamente com os segmentos de *Outros serviços* (+6,3%) e *Profissionais, administrativos e complementares* (+2,5%). Os segmentos de *Famílias* (-2,7%), *Transporte, serviços auxiliares dos transportes e correio* (-1,1%) e *Informação e comunicação* (-1,1%) apresentaram queda em sua receita nominal (Tabela 2 e Gráfico 2).

Na variação acumulada no ano, a receita nominal de serviços no Espírito Santo registrou desempenho negativo, com retração de -4,9%. Esse resultado representou a vigésima segunda maior queda no ranking entre as UFs, ficando o estado abaixo da média nacional (0,0%) (Gráfico 4).

Na variação acumulada em 12 meses, o desempenho do setor de serviços no Espírito Santo também foi negativo. O volume do setor caiu -8,4% e a receita nominal caiu -4,9% nesta base de comparação. Já no Brasil, o volume do setor de serviços apresentou recuo de -5,0% e receita nominal apresentou estabilidade nesta base de comparação (+0,1%) (Tabela 1, Tabela 2 e Gráfico 5).

<sup>1</sup> O IBGE a partir do mês de outubro de 2015 passou a divulgar a série de volume de serviços com intuito de fornecer informações sobre o desempenho real do setor, ou seja, sem a influência dos preços sobre a atividade. A metodologia do indicador pode ser encontrada em: <http://migre.me/s9nKA>

<sup>2</sup> Este segmento é composto por diversas atividades como Hotéis e similares; Intermediação na compra, venda e aluguel de imóveis; Manutenção e reparação de veículos automotores entre outros. A listagem completa se encontra em: <http://migre.me/s9nXB>

**Tabela 1 – Volume de serviços – Brasil e Espírito Santo**

Variação percentual (%) - Novembro de 2016

Variáveis	Interanual <sup>(1)</sup>	Acumulada no ano <sup>(1)</sup>	Acumulada 12 meses <sup>(1)</sup>
<b>Brasil</b>			
Total	↓ -4,6	↓ -5,0	↓ -5,0
Famílias	↓ -5,6	↓ -4,6	↓ -4,9
Informação e comunicação	↓ -3,0	↓ -2,9	↓ -2,6
Profissionais, administrativos e complementares	↓ -3,6	↓ -5,6	↓ -5,9
Transportes, serviços auxiliares aos transportes e correio	↓ -7,9	↓ -7,6	↓ -7,6
Outros	↓ -0,3	↓ -3,1	↓ -3,8
<b>Espírito Santo</b>			
Total	↓ -9,2	↓ -8,3	↓ -8,4
Famílias	↓ -11,1	↓ -12,5	↓ -12,9
Informação e comunicação	↑ 1,3	↑ 1,4	↑ 1,4
Profissionais, administrativos e complementares	↓ -33,2	↓ -23,7	↓ -21,8
Transportes, serviços auxiliares aos transportes e correio	↓ -7,2	↓ -8,4	↓ -9,0
Outros	↓ -17,9	↓ -23,2	↓ -24,4

Fonte: Pesquisa Mensal de Serviços - PMS/IBGE

Elaboração: Coordenação de Estudos Econômicos - CEE/IJSN

(1) Base: igual período anterior

**Tabela 2 – Receita nominal de serviços – Brasil e Espírito Santo**

Variação percentual (%) - Novembro de 2016

Variáveis	Interanual <sup>(1)</sup>	Acumulada no ano <sup>(1)</sup>	Acumulada 12 meses <sup>(1)</sup>
<b>Brasil</b>			
Total	↑ 0,1	→ 0,0	↑ 0,1
Famílias	↓ -2,7	↑ 1,0	↑ 0,8
Informação e comunicação	↓ -1,1	↓ -0,2	→ 0,0
Profissionais, administrativos e complementares	↑ 2,5	↑ 0,8	↑ 0,6
Transportes, serviços auxiliares aos transportes e correio	↓ -1,1	↓ -1,2	↓ -1,0
Outros	↑ 6,3	↑ 3,9	↑ 3,3
<b>Espírito Santo</b>			
Total	↓ -6,7	↓ -4,9	↓ -4,9
Famílias	↓ -9,2	↓ -5,2	↓ -5,6
Informação e comunicação	↓ -0,6	↑ 0,6	↑ 0,5
Profissionais, administrativos e complementares	↓ -28,8	↓ -18,4	↓ -16,2
Transportes, serviços auxiliares aos transportes e correio	↑ 0,3	↓ -1,4	↓ -1,9
Outros	↓ -12,4	↓ -17,3	↓ -18,5

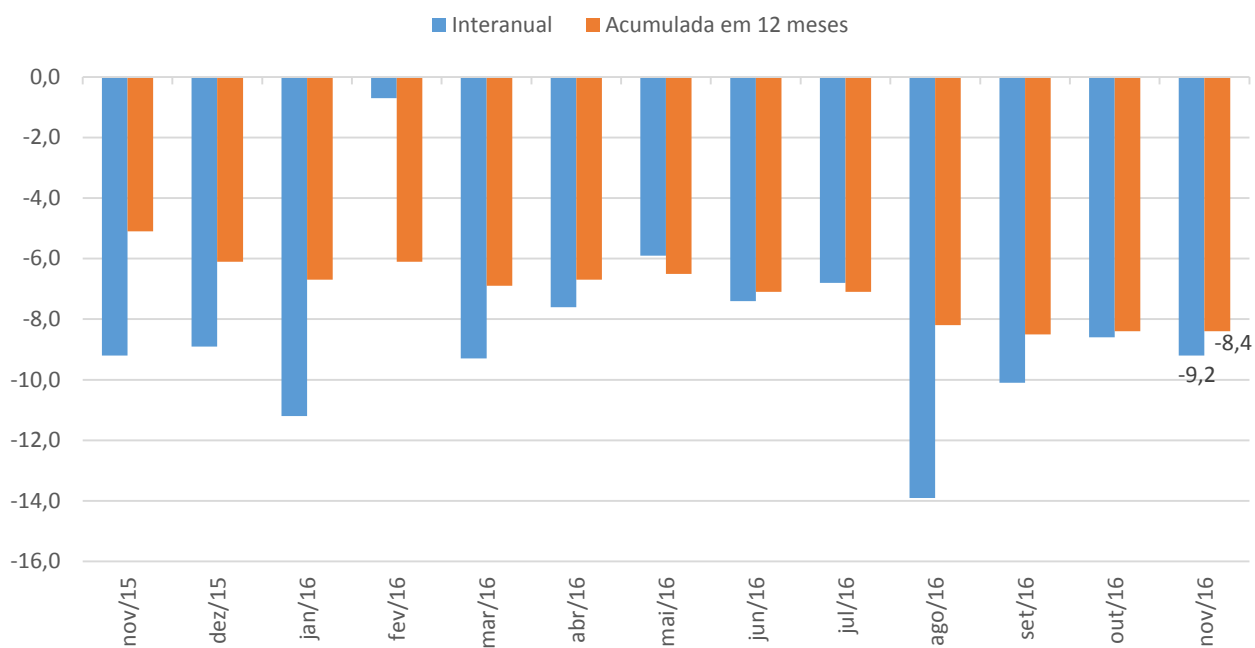
Fonte: Pesquisa Mensal de Serviços - PMS/IBGE

Elaboração: Coordenação de Estudos Econômicos - CEE/IJSN

(1) Base: igual período anterior

### Gráfico 1 - Volume de serviços – Espírito Santo

Varição percentual interanual e acumulada em 12 meses

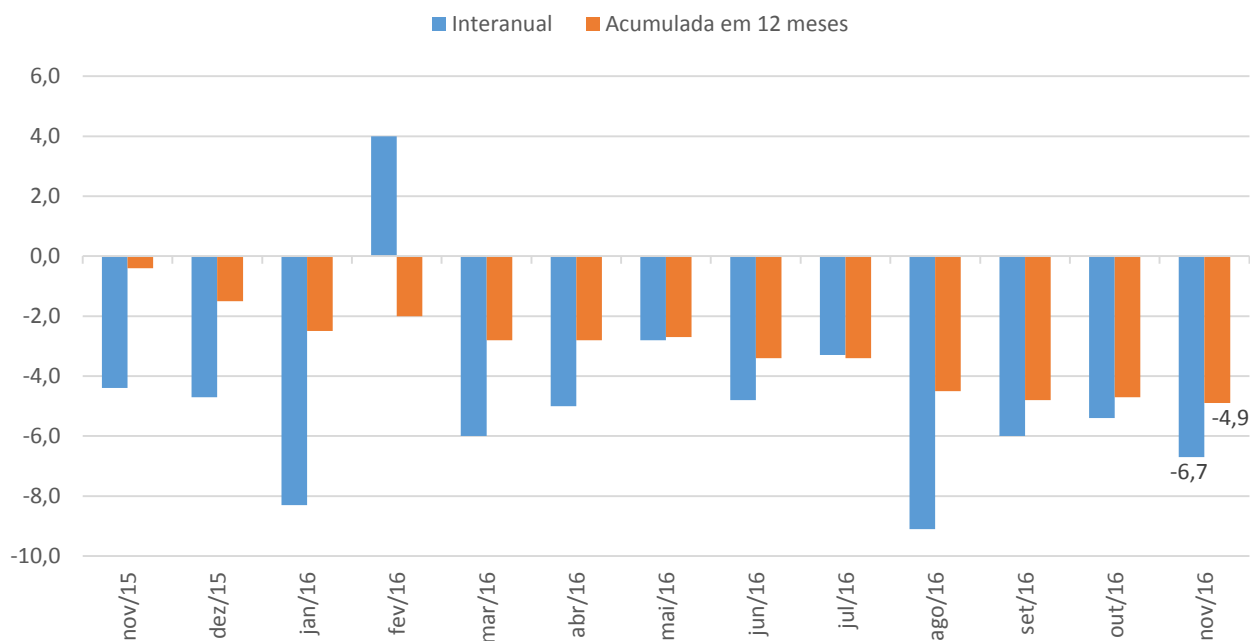


Fonte: Pesquisa Mensal de Serviços - PMS/IBGE

Elaboração: Coordenação de Estudos Econômicos - CEE/IJSN

### Gráfico 2 - Receita nominal de serviços – Espírito Santo

Varição percentual interanual e acumulada em 12 meses

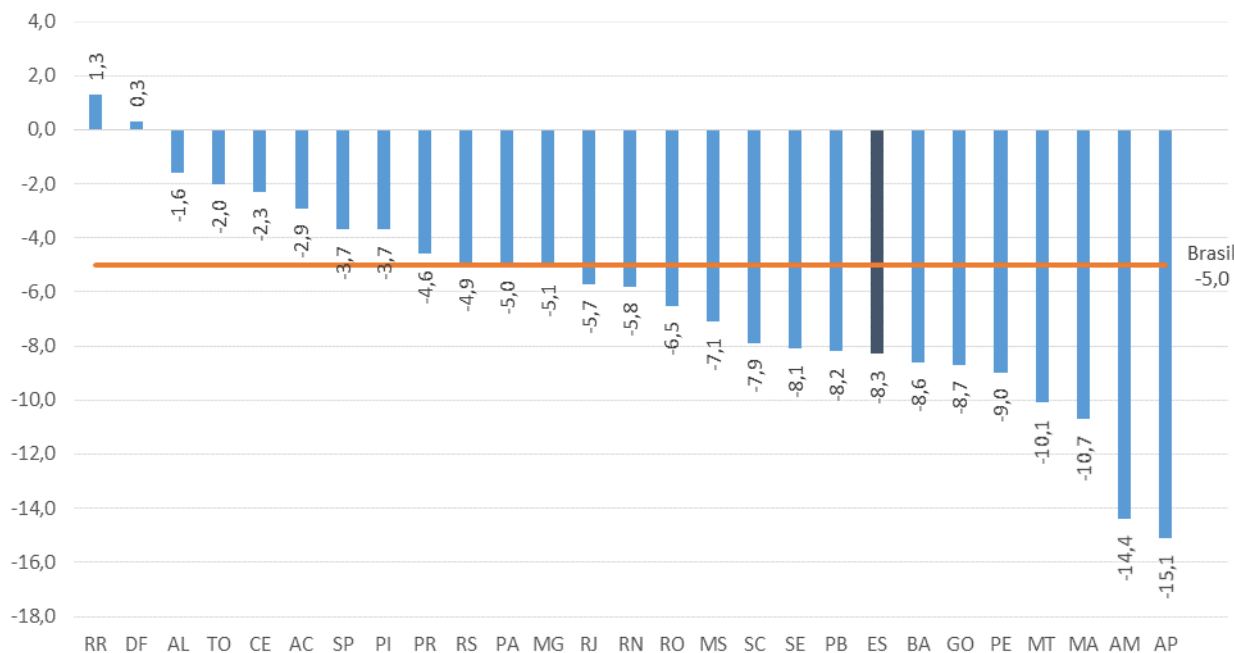


Fonte: Pesquisa Mensal de Serviços - PMS/IBGE

Elaboração: Coordenação de Estudos Econômicos - CEE/IJSN

**Gráfico 3** *Ranking do desempenho do setor de serviços – Volume*

Varição acumulada no ano do volume - base: igual período do ano anterior

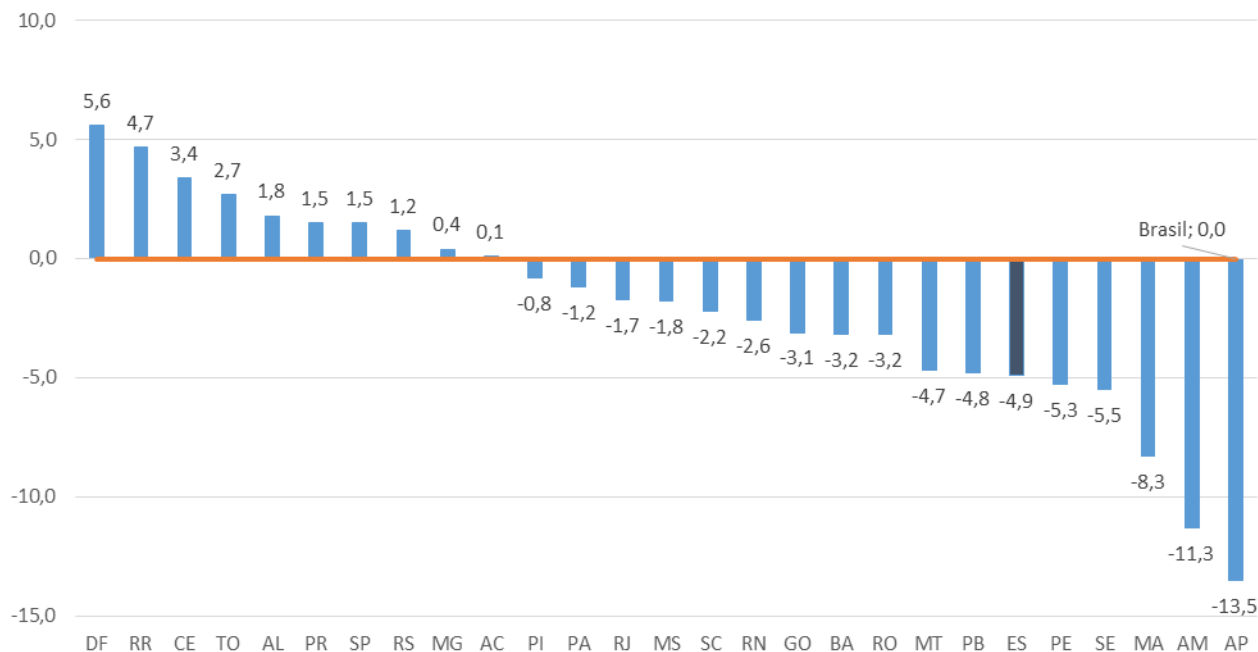


Fonte: Pesquisa Mensal de Serviços - PMS/IBGE

Elaboração: Coordenação de Estudos Econômicos - CEE/IJSN

**Gráfico 4** – *Ranking do desempenho do setor de serviços – Receita nominal*

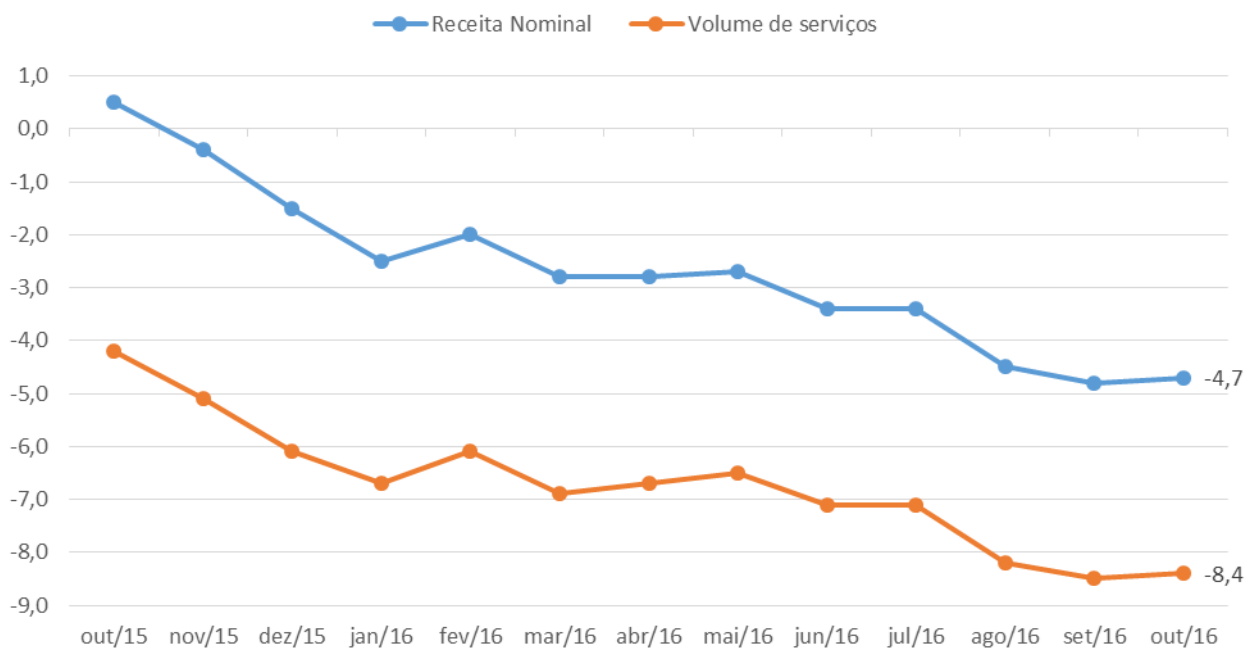
Varição acumulada no ano da receita nominal- base: igual período do ano anterior



Fonte: Pesquisa Mensal de Serviços - PMS/IBGE

Elaboração: Coordenação de Estudos Econômicos - CEE/IJSN

**Gráfico 5 – Variação acumulada em 12 meses da receita nominal e do volume de serviços – Espírito Santo**  
 % - base: igual período do ano anterior



Fonte: Pesquisa Mensal de Serviços - PMS/IBGE

Elaboração: Coordenação de Estudos Econômicos - CEE/IJSN

**Coordenação Geral**

Andrezza Rosalém Vieira  
 Diretora Presidente

Ana Carolina Giuberti  
 Diretora de Estudos e Pesquisas

**Coordenação**

Victor Nunes Toscano  
 Coordenação de Estudos Econômicos - CEE

**Elaboração**

Claudimar Pancieri Marçal  
 Coordenação de Estudos Econômicos - CEE

**Revisão**

Estefânia Ribeiro da Silva  
 Coordenação de Estudos Econômicos - CEE