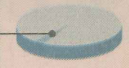




Homicídios

Confira número de homicídios registrados no município da Serra.

Até o mês de setembro, houve uma redução de **3,2%** em relação ao mesmo período do ano passado.



Meses	2000	2001	2002	2003
Janeiro	17	38	41	46
Fevereiro	21	26	33	43
Março	32	29	41	43
Abril	30	45	36	42
Mai	37	27	33	35
Junho	20	23	31	26
Julho	18	16	28	25
Agosto	35	30	45	27
Setembro	25	21	33	24*
Outubro	19	29	29	-
Novembro	25	18	36	-
Dezembro	45	31	41	-
Total	324	333	427	311**

Obs:

* Incluídas quatro ossadas encontradas na região de Nova Almeida

** Total até setembro/2003

Bairro mais violentos do município

- 1 Jardim Tropical
- 2 Jardim Limoeiro
- 3 Novo Horizonte
- 4 Feu Rosa
- 5 Vila Nova de Colares
- 6 Região de Serra Sede
- 7 Nova Carapina
- 8 Central Carapina
- 9 Região de Jacaraípe

Fonte: 6º BPM e DCCV-S

A Gazeta/Ed. de Arte

A22195

Número de assassinatos no município da Serra caiu 3,2%

O número de homicídios no município da Serra está em queda, segundo informações do comando do 6º Batalhão da Polícia Militar e da Delegacia de Crimes Contra a Vida da Serra (DCCV-S). De janeiro a setembro deste ano, foram registrados 311 crimes, contra 321 no mesmo período do ano passado, em uma queda de 3,2%.

“Esses índices passaram a cair a partir da instalação da DCCV-S, em maio deste ano. Passamos a fazer um trabalho local e integrado, que aumentou o número de crimes solucionados, além de nos proporcionar um banco de dados muito bom, que nos permite conhecer e combater os agentes da criminalidade no município”, informou o delegado Josemar Sperandio, da DCCV-S.

“Essa redução representa o trabalho sério que está sendo feito pelas polícias Civil e Militar no combate ao crime de homicídio. Estamos numa linha descendente e pretende-

mos continuar com o trabalho realizado”, disse o comandante do 6º BPM, tenente-coronel Antônio Carlos Coutinho.

Segundo os dados apresentados na manhã de ontem, 56% dos homicídios registrados este ano na Serra (174), aconteceram entre os meses de janeiro e abril, com uma média de 43,5 homicídios por mês. Após a instalação da DCCV-S e a intensificação dos trabalhos de investigação, outros 137 crimes foram registrados no município, em cinco meses, com a média caindo para 27,4 crimes ao mês.

Participação

“A participação das comunidades nos trabalhos desenvolvidos tem sido muito importante para essa redução. Estamos trabalhando com o batalhão itinerante, que percorre os bairros considerados mais problemáticos. Isso tem aproximado os moradores da polícia, trazendo as informa-

ções que ajudam no combate aos criminosos”, continuou.

O trabalho conjunto entre PC e PM tem causado uma reviravolta no município. Bairros como Planalto Serrano, antes considerados um dos mais violentos da Grande Vitória, hoje já não apresenta índices de criminalidade altos. “Ainda temos alguns dos bairros mais violentos da Grande Vitória. Mas, aos poucos, nosso trabalho irá modificar isso”, disse o delegado Josemar Sperandio.

Entre os bairros ainda considerados problemáticos por Sperandio e Coutinho estão Jardim Tropical, Jardim Limoeiro, Nova Carapina, Central Carapina, Feu Rosa, Vila Nova de Colares, a região de Jacaraípe e a da Serra Sede.

“Para resolver isso, estaremos implantando ações, especialmente no verão, para diminuir a criminalidade nessas regiões. Serão ações específicas, feitas em conjunto”.