



Instituto Jones dos Santos Neves

2017

Relatório Ocupação Social

Flexal II



GOVERNO DO ESTADO DO ESPÍRITO SANTO
SECRETARIA DE ESTADO DE ECONOMIA E PLANEJAMENTO – SEP
INSTITUTO JONES DOS SANTOS NEVES – IJSN

RELATÓRIO

Ocupação Social Flexal II

Vitória | 2017



GOVERNO DO ESTADO DO ESPÍRITO SANTO

Paulo César Hartung Gomes

VICE-GOVERNADOR

César Roberto Colnago

**SECRETARIA DE ESTADO DE CIÊNCIA,
TECNOLOGIA, INOVAÇÃO, EDUCAÇÃO
PROFISSIONAL – SECTI**

Camila Dalla Brandão

**FUNDAÇÃO DE AMPARO À PESQUISA E
INOVAÇÃO DO ESPÍRITO SANTO – FAPES**

Jose Antonio Bof Buffon

**SECRETARIA DE ESTADO DE ECONOMIA
E PLANEJAMENTO – SEP**

Regis Mattos Teixeira

INSTITUTO JONES DOS SANTOS NEVES – IJSN

DIRETORA PRESIDENTE

Andrezza Rosalém Vieira

DIRETORIA DE ESTUDOS E PESQUISAS

Ana Carolina Giuberti

DIRETORIA ADMINISTRATIVA E FINANCEIRA

Andréa Figueiredo Nascimento

COORDENAÇÃO DE GEOPROCESSAMENTO

Pablo Jabor

COORDENAÇÃO DE ESTUDOS SOCIAIS

Sandra Mara Pereira

EXECUÇÃO TÉCNICA

ELABORAÇÃO

Lívia Maria Albertasse Tulli

Rosangela Maioli Langa

Rubyana dos Santos Vieira

Thiago de Carvalho Guadalupe

EDITORAÇÃO

João Vitor André

Introdução

O Governo do Estado do Espírito Santo, por meio do Instituto Jones dos Santos Neves e da Secretaria de Estado de Direitos Humanos, apresenta neste caderno territorial, informações coletadas e produzidas no âmbito da Pesquisa de Campo Aplicada do Projeto Estruturante Ocupação Social, sobre o bairro Flexal II, localizado no Município de Cariacica, visando auxiliar agentes públicos e sociais no planejamento de ações públicas e colaborativas, particularmente aquelas que visem a promoção do desenvolvimento humano e social.

Essa pesquisa é uma das ações do “Ocupação Social”, cujo objetivo é atuar na prevenção aos maiores níveis de exposição à violência, na faixa etária de 10 a 14 anos, e na redução de vulnerabilidades que afetam os jovens na faixa etária de 15 a 24 anos, com foco nos jovens fora da escola e nos 25 bairros com maiores registros de homicídios nos últimos cinco anos (2010-2014), situados em nove municípios capixabas (Vitória, Vila Velha, Serra, Cariacica, São Mateus, Linhares, Colatina, Pinheiros e Cachoeiro de Itapemirim). Constitui-se como etapa fundamental para planejar ações a partir da realidade de cada bairro.

Com área aproximada de 1.404.255 m² e população total de 6.708 habitantes, Flexal II é um dos bairros para qual o Governo do Estado atua articulando parcerias e coordenando esforços no objetivo de reduzir os níveis de homicídios entre os jovens. A população com idade de 15 a 24 anos representava, aproximadamente, 30,25% da população total do bairro (IBGE, 2010).

O levantamento de campo referente ao diagnóstico territorial em Flexal II foi realizado no período de 04/12/2015 a 29/12/2015. Contou com a participação de quatro (4) bolsistas que aplicaram 194 formulários de observação por logradouro e realizaram 174 entrevistas com moradores. Considerando o levantamento dos jovens fora da escola, também foram entrevistados 204 jovens, com idades de 10 a 24 anos, o que representou 10,05% do total de jovens no bairro Flexal II, segundo dados do Censo Demográfico 2010.

O estudo foi coordenado pelo Instituto Jones dos Santos Neves (IJSN), com apoio da Secretaria de Estado de Direitos Humanos, em parceria com a Secretaria de Estado de Ciência, Tecnologia, Inovação, Educação Profissional (SECTI), a Secretaria de Estado da Educação (SEDU), a Fundação de Amparo à Pesquisa e Inovação do Espírito Santo (FAPES). Ressalta-se ainda que este trabalho contou ainda com a participação das Prefeituras Municipais e de representantes dos bairros contemplados no Ocupação Social.

Agradecemos a todos que apoiaram e participaram dessa pesquisa. Na sequência, seguem os principais resultados do diagnóstico territorial em Flexal II, em Cariacica. Esperamos colaborar no planejamento de ações dos gestores públicos e da sociedade em consonância com as especificidades dos bairros contemplados pelo Ocupação Social.



Caracterização do bairro

Flexal II, bairro localizado no município de Cariacica, com área de aproximada de 1.404.255 m² e população total de 6.708, no ano de 2010. No mesmo ano, a população com idade de 15 a 24 anos representava, aproximadamente, 30,25 % da população total do bairro (IBGE, 2010).

De acordo com a metodologia adotada, o bairro possui 10 setores censitários (Figura 1). Desses, conforme apresenta o quadro 1, o setor 1 é aquele com maior destaque em relação à quantidade de logradouros, contendo 15,98% do número total de logradouros (194 logradouros). Em relação à extensão, observa-se que o setor 3 contém 22,66% da extensão total de logradouros deste bairro (27,43km).

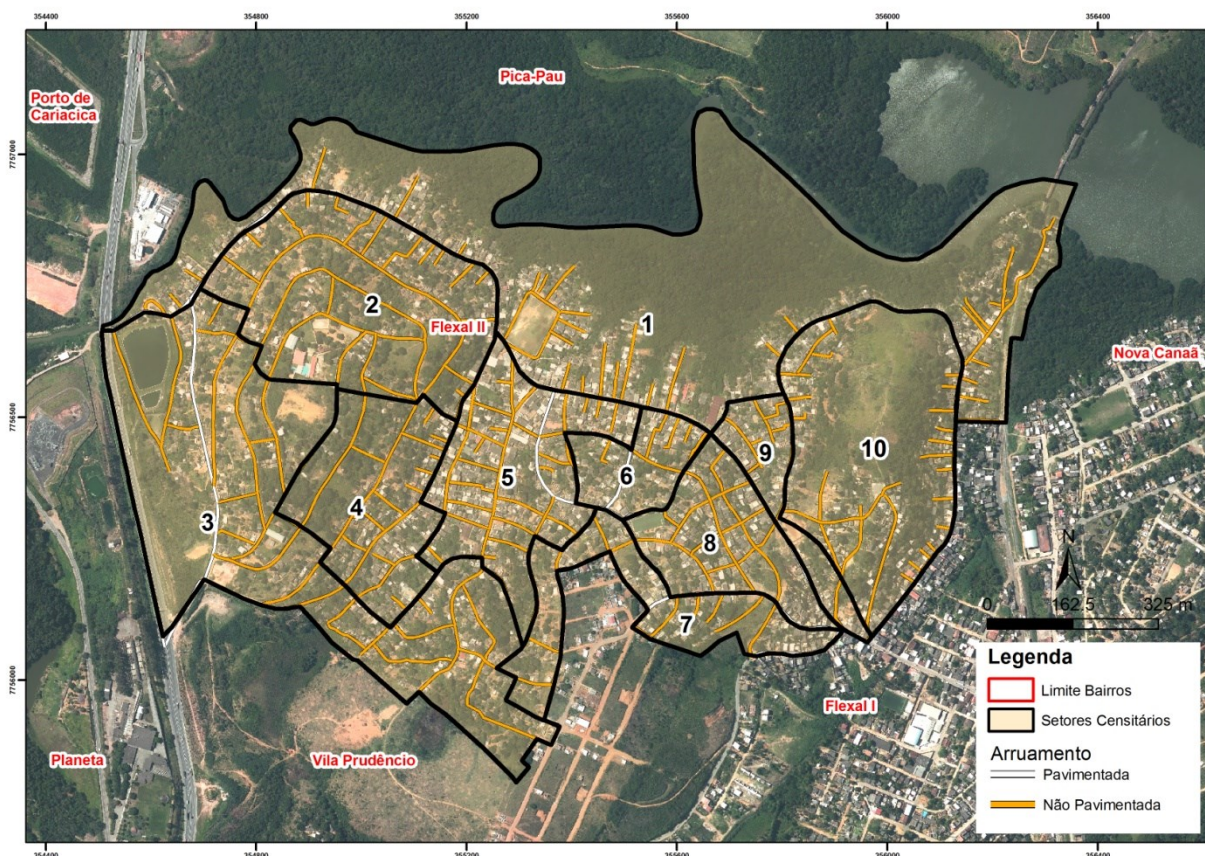
O levantamento de campo referente ao diagnóstico territorial foi realizado, neste bairro, no período de 04/12/2015 a 29/12/2015. Este levantamento contou com a participação de quatro (4) bolsistas que aplicaram 194 formulários de observação por logradouro e realizaram 174 entrevistas com moradores.

Considerando o levantamento dos jovens fora da escola, foram entrevistados 204 jovens, com idades de 10 a 24 anos, no bairro Flexal II, 10,05% do quantitativo de jovens neste bairro, conforme aponta o censo demográfico do ano de 2010 (IBGE,2010).

Quadro 1 – Quantidade e extensão de logradouros por setor

Bairro	Setor	Logradouros	
		Quantidade	Extensão (Km)
Flexal II	1	31	4,46
	2	20	3,30
	3	29	6,22
	4	21	2,23
	5	27	2,57
	6	10	1,22
	7	16	2,61
	8	7	1,41
	9	9	1,19
	10	24	2,23
Total		194	27,43

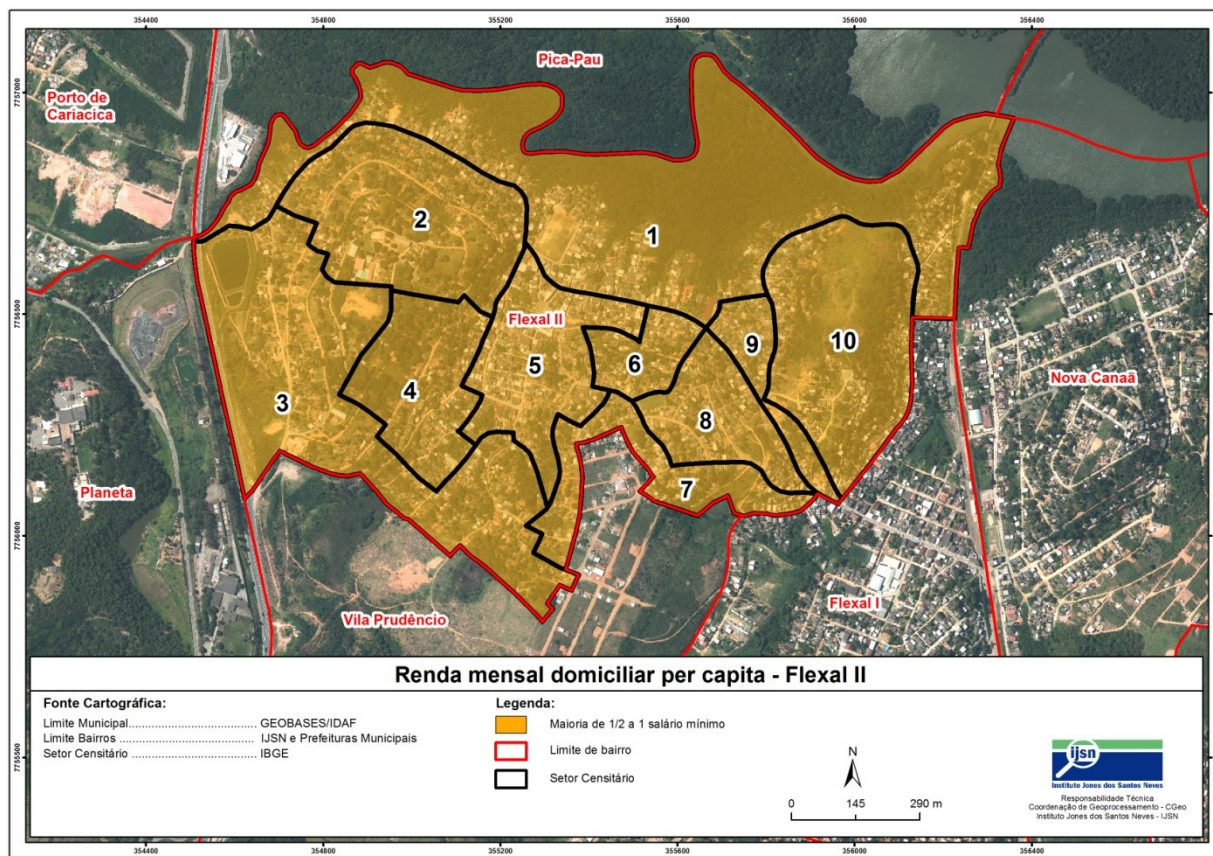
Figura 1 – Setores do bairro Flexal II



2.1 Renda domiciliar

Considerando o número de domicílios particulares de cada setor do bairro, nota-se que a maioria apresenta rendimento nominal mensal domiciliar per capita de 1/2 a 1 salário mínimo (Figura 2). A Figura 3 apresenta a renda nominal mensal domiciliar per capita, considerando o total de domicílios do bairro Flexal II. Nota-se a prevalência do mesmo rendimento, 1/2 a 1 salário mínimo (39,62% dos domicílios). Também se destacam os domicílios com renda nominal de 1/4 a 1/2 salário mínimo (25,18% dos domicílios).

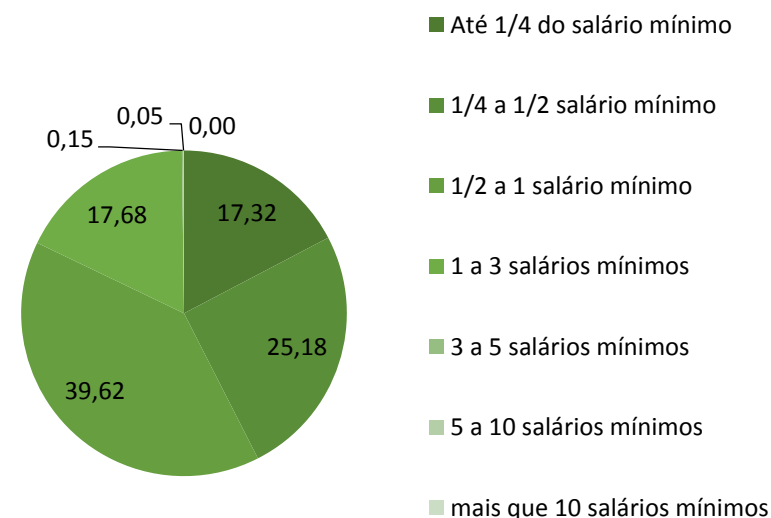
Figura 2 – Rendimento nominal mensal domiciliar per capita: maioria dos domicílios permanentes por setor



Fonte: IBGE, 2010

Destaca-se que a classe de rendimento nominal mensal domiciliar per capita de 1/2 a 1 salário mínimo é a preponderante no Espírito Santo (30,93% dos domicílios), considerando os dados do censo demográfico do ano de 2010.

Figura 3 – Rendimento nominal mensal domiciliar per capita: maioria dos domicílios permanentes por setor

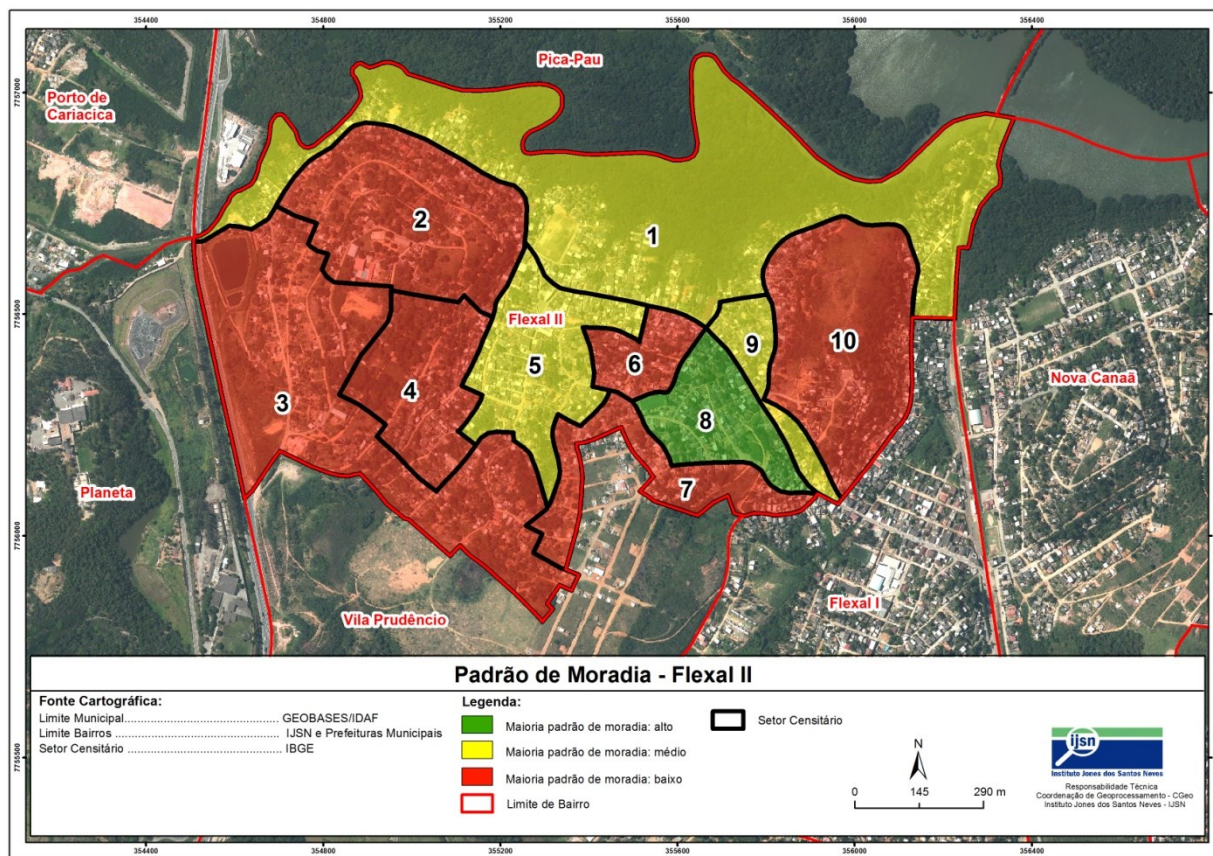


Fonte: IBGE, 2010

2.2 Padrão de moradia

A classificação do padrão de moradia foi estabelecida com base em quatro critérios referentes à maioria dos domicílios do logradouro: tipo de material presente nas paredes externas, tipo de cobertura, alinhamento em relação à via (recoo frontal) e adensamento (afastamento lateral). Outras informações sobre a metodologia adotada para a classificação do Padrão de Moradia estão disponíveis no documento "Metodologia do diagnóstico territorial – Programa Ocupação Social".

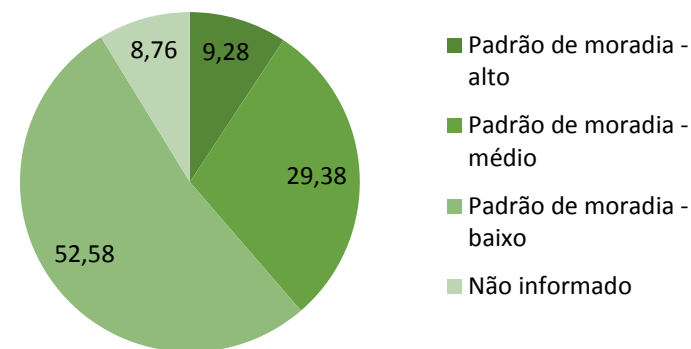
Figura 4 – Padrão de moradia: maioria dos logradouros dos setores



Fonte: IBGE, 2010

Com relação ao número de logradouros de cada setor, verifica-se em seis (6) setores o predomínio do padrão de moradia baixo (Figura 4). Considerando o total de logradouros do bairro Flexal II, verifica-se que em 9,28% dos logradouros os domicílios foram classificados como padrão de moradia alto, 29,38% como padrão de moradia médio e 52,58% como padrão de moradia baixo (Figura 5).

Figura 5 – Padrão de moradia: logradouros do bairro Flexal II



Fonte: IBGE, 2010

2.3 Regularização fundiária

A maioria dos moradores entrevistados (59,73%) no bairro Flexal II afirma que a maior parte dos imóveis dos logradouros não possui escritura pública (escritura registrada em cartório).

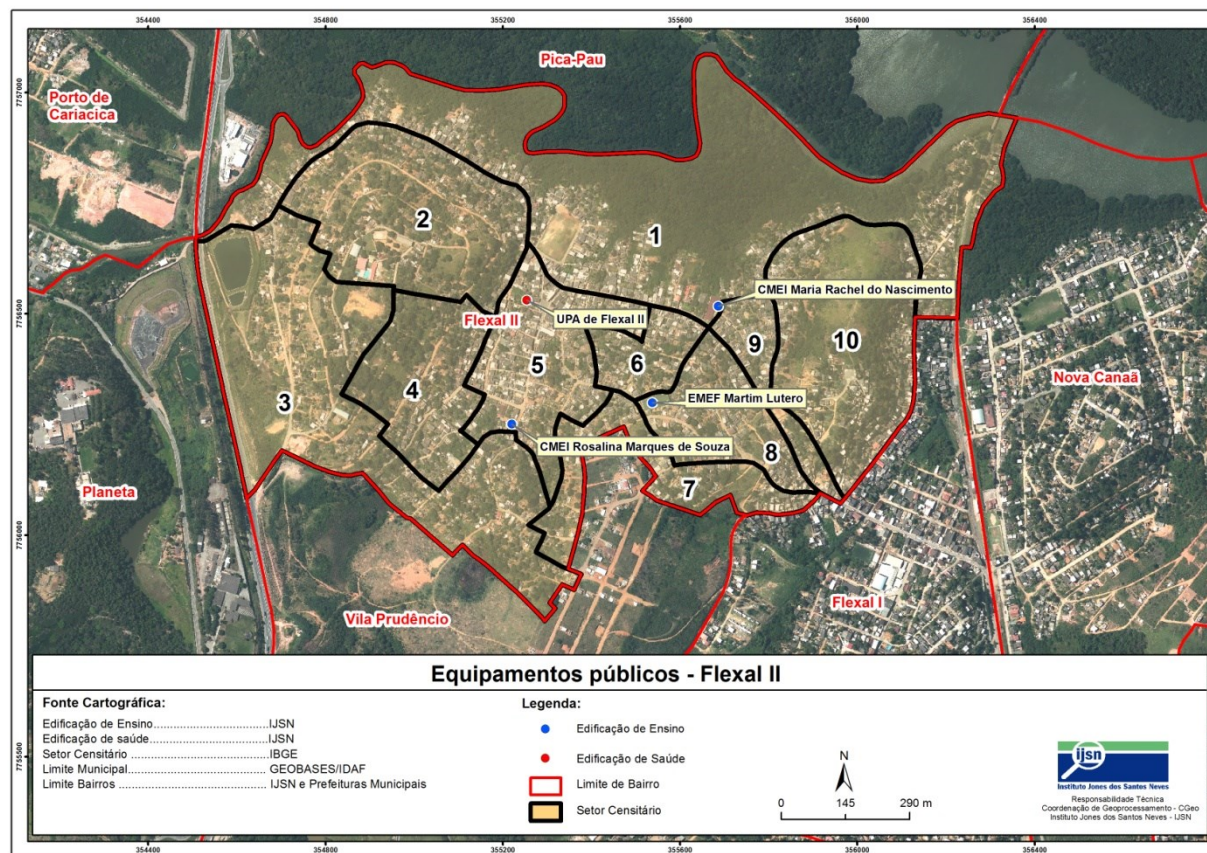
2.4 Equipamentos Públicos

O bairro possui três unidades de educação:

- CMEI Maria Rachel do Nascimento – Ensino Infantil – Administração Municipal (setor 1)
- CMEI Rosalina Marques de Souza – Ensino Infantil – Administração Municipal (setor 5)
- EMEF Martim Lutero – Ensino Fundamental – Administração Municipal (setor 8)

Com relação a equipamento de saúde, no setor cinco (5) do bairro localiza-se a Unidade de Pronto Atendimento de Flexal II (Figura 6).

Figura 6 – Localização dos equipamentos públicos do bairro Flexal II



Características dos logradouros e acesso à serviços

3.1 Pavimentação

Observa-se na figura 7 que a maioria dos logradouros de todos os setores não possui pavimentação. Considerando todos os logradouros deste bairro, 56,70% não possui pavimentação. Ainda 18,04% dos logradouros possuem pavimentação em grande parte e o pavimento possui buracos. E 11,68% dos logradouros possuem pavimentação em grande parte e o pavimento não possui buracos (Figura 8).

Figura 7 – Pavimentação: maioria dos logradouros dos setores

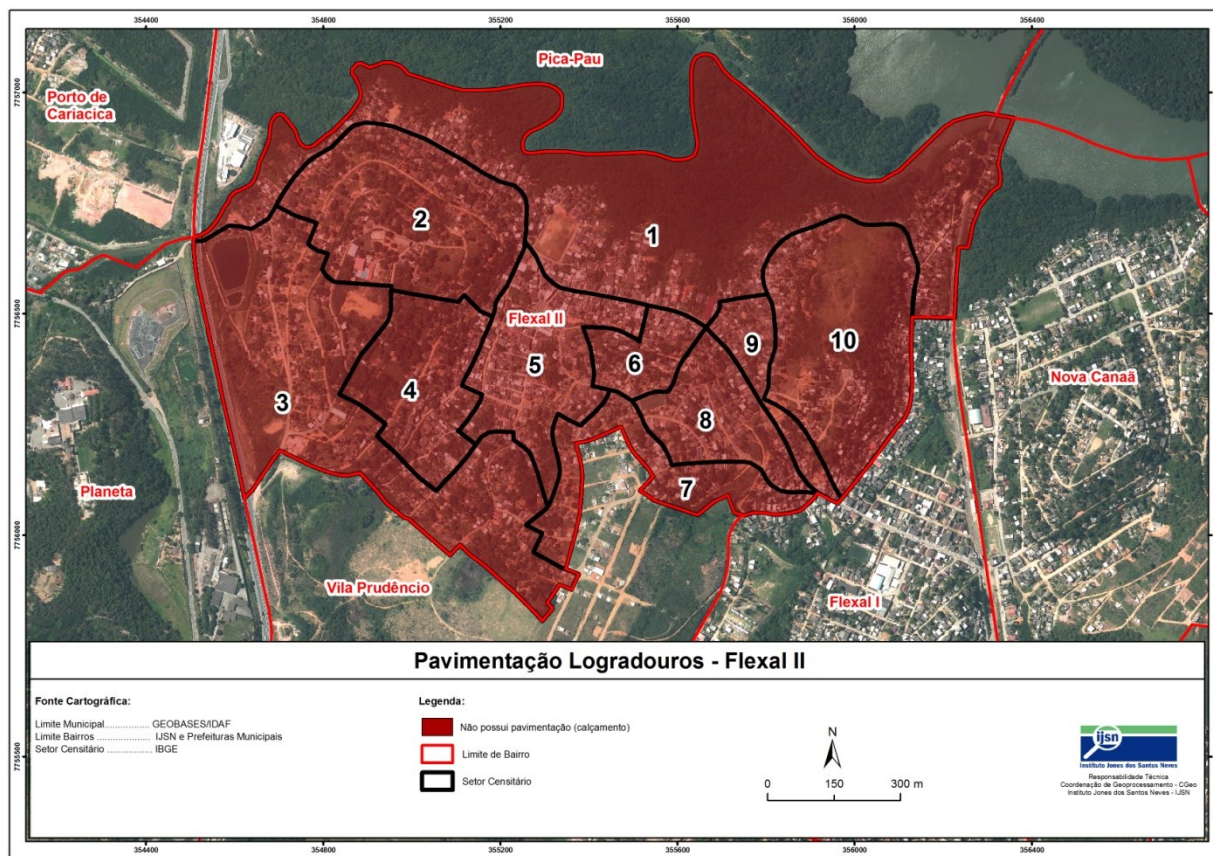
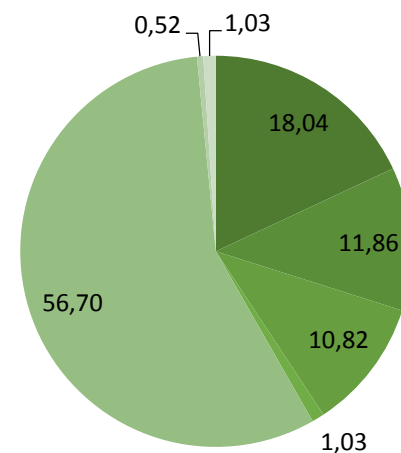


Figura 8 – Pavimentação: logradouros do bairro Flexal II



- Possuem pavimentação em grande parte e o pavimento possui buracos
- Possuem pavimentação em grande parte e o pavimento não possui buracos
- Possuem pavimentação em pequena parte e o pavimento possui buracos
- Possuem pavimentação em pequena parte e o pavimento não possui buracos
- Não possuem pavimentação
- Outros
- Não possui informação

3.2 Iluminação Pública

No bairro Flexal II, nos setores 1, 6, 8, 9 e 10, a maioria dos logradouros possui iluminação pública e segundo os moradores são bem iluminados. Nos setores 3, 5 e 7, a maioria possui iluminação e os moradores afirmaram que a iluminação é pouco eficiente (Figura 9). Ainda, segundo os moradores, considerando todo o bairro, 29,44% dos logradouros do bairro são bem iluminados.

De acordo com a Figura 10, nenhum dos setores apresenta iluminação pública em todos os logradouros.

Figura 9 – Iluminação pública: maioria dos logradouros dos setores

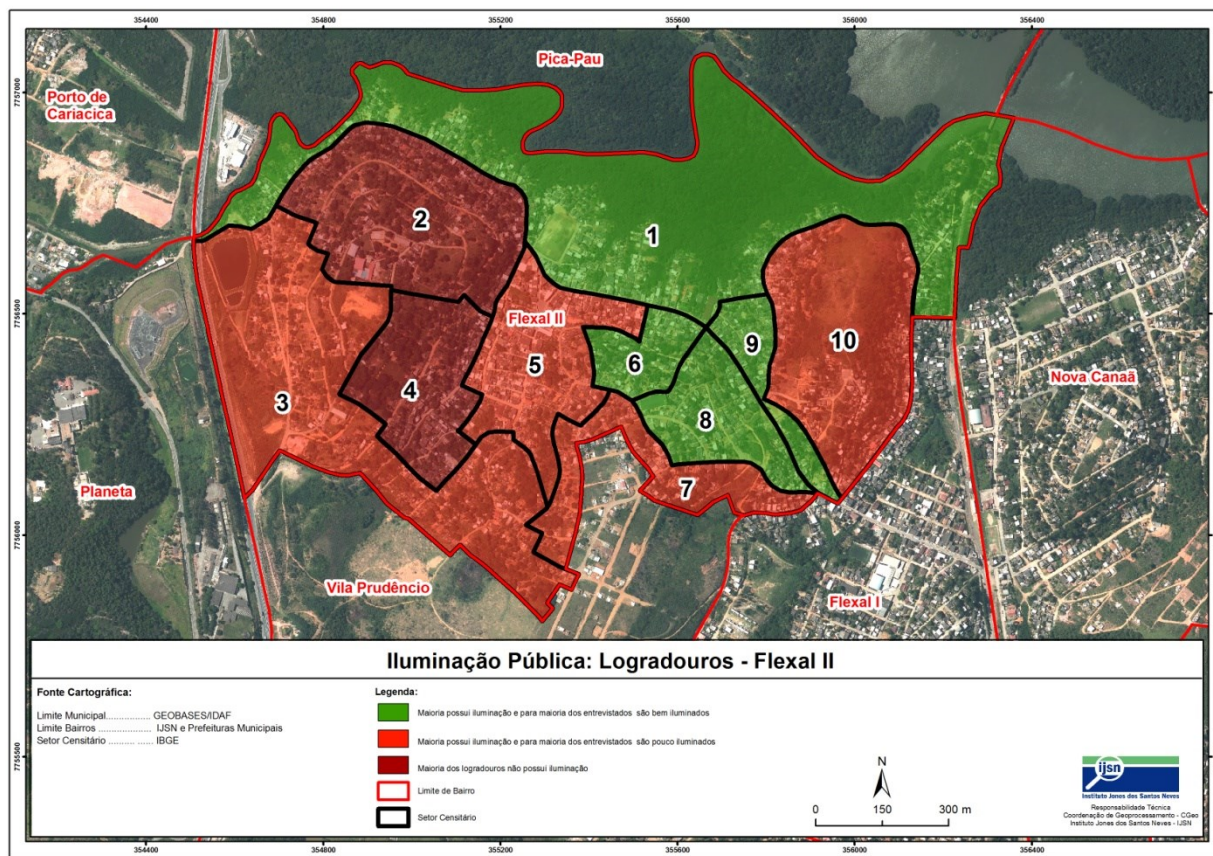
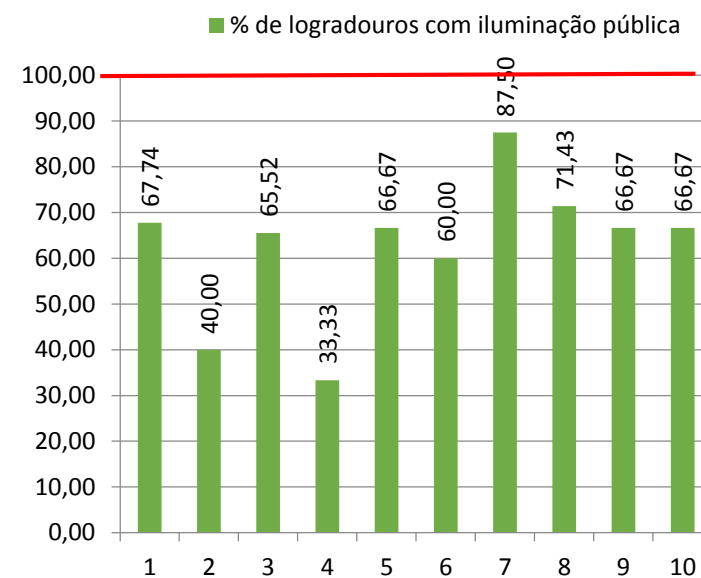


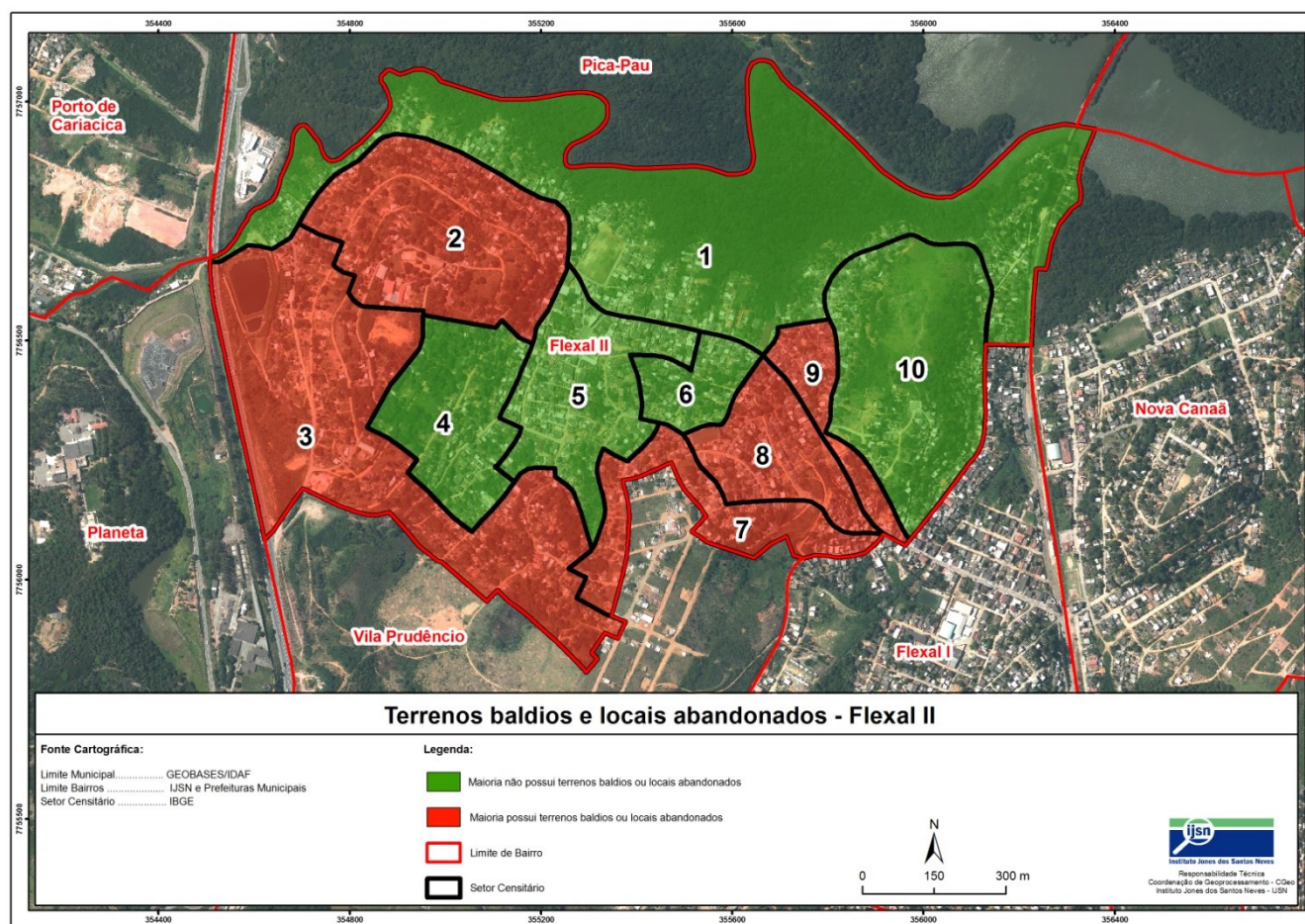
Figura 10 – Iluminação pública: logradouros do bairro Flexal II



3.3 Terrenos baldios e locais abandonados

No bairro Flexal II, a maioria dos logradouros dos setores não possui terrenos baldios ou locais abandonados (Figura 11). Considerando o total de logradouros do bairro, 54,64% não possuem terrenos baldios ou locais abandonados.

Figura 11 –Terrenos baldios ou Locais abandonados: maioria dos logradouros dos setores



3.4 Saneamento

Nesta seção são apresentadas informações sobre a presença de esgoto, drenagem e coleta de lixo no bairro de Flexal II.

Drenagem Urbana

De acordo com a (figura 12), a maioria dos logradouros de cada setor não possui drenagem. Observando-se, o total de logradouros do bairro Flexal II, 98,45% não possuem drenagem (Figuras 12 e 13).

Figura 12 – Saneamento – drenagem: maioria dos logradouros dos setores

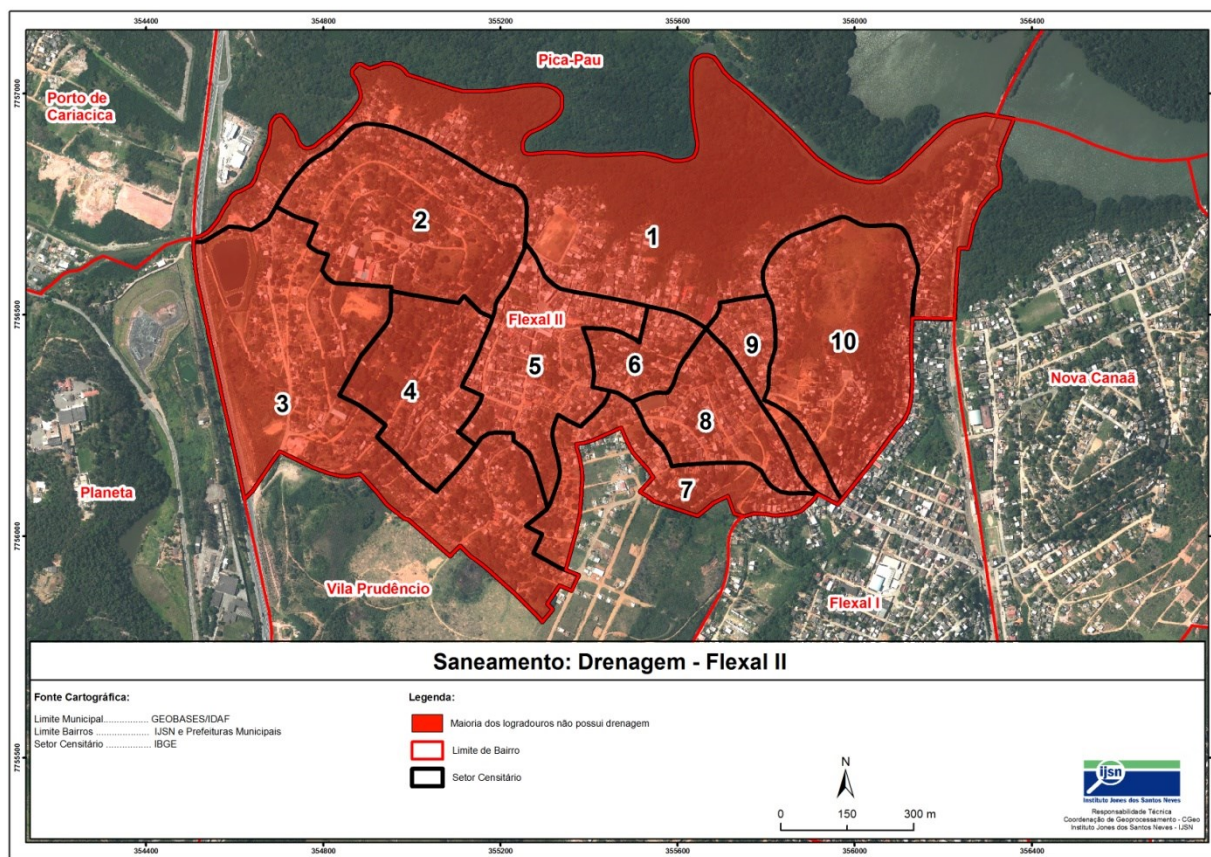
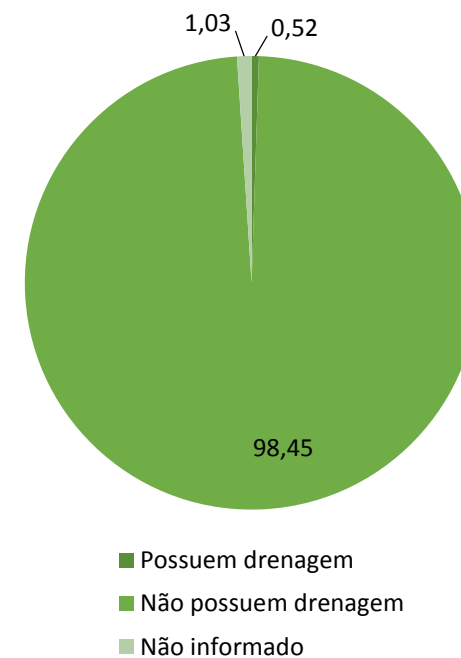


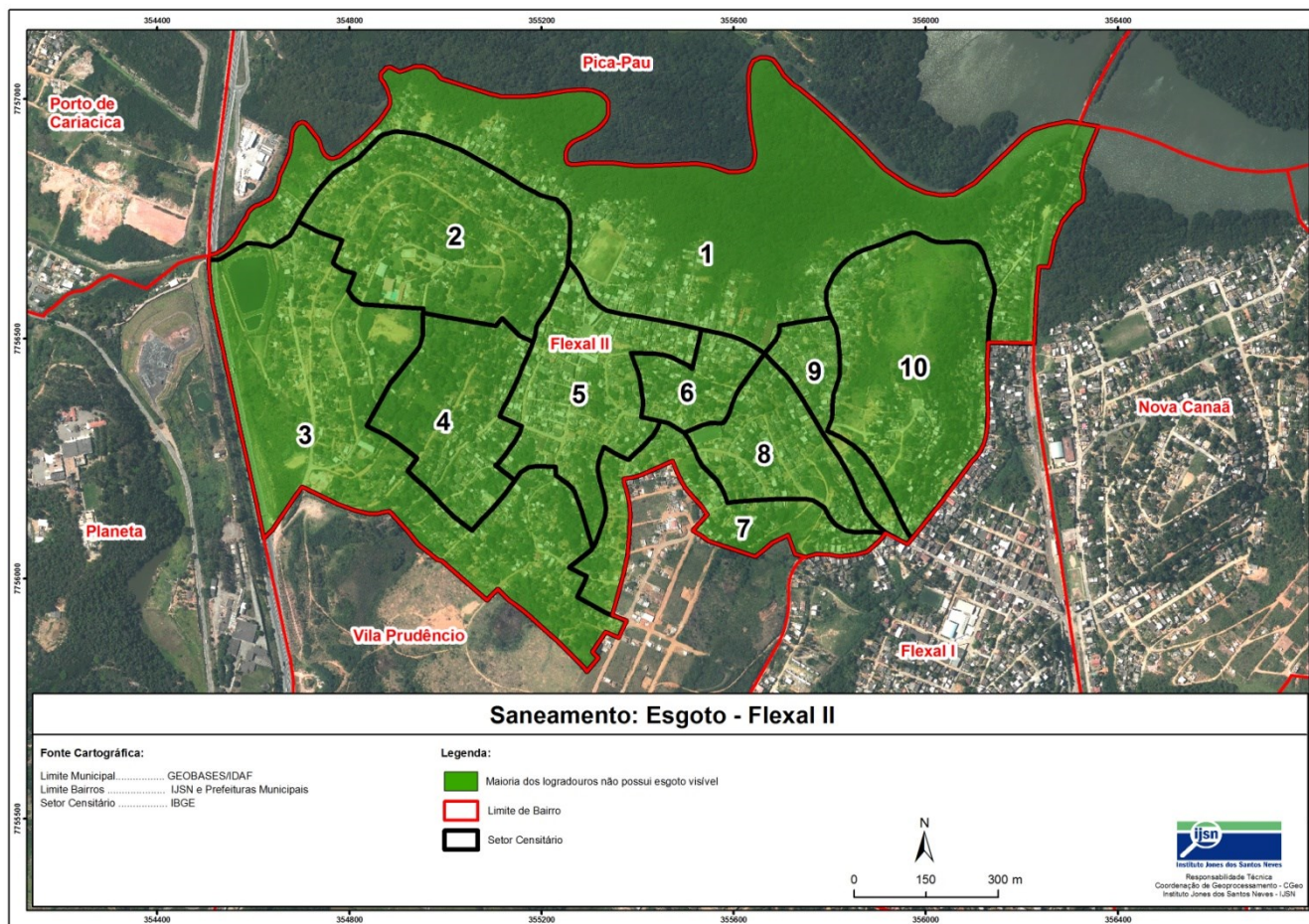
Figura 13 – Saneamento – drenagem: logradouros do bairro Flexal II



Esgoto

A maioria dos logradouros de cada setor não possui esgoto visível (Figura 14). Considerando o total de logradouros do bairro, 16,49% apresentaram esgoto visível na rua sem canalização ou despejado em rios, córregos, valões e/ou lagos .

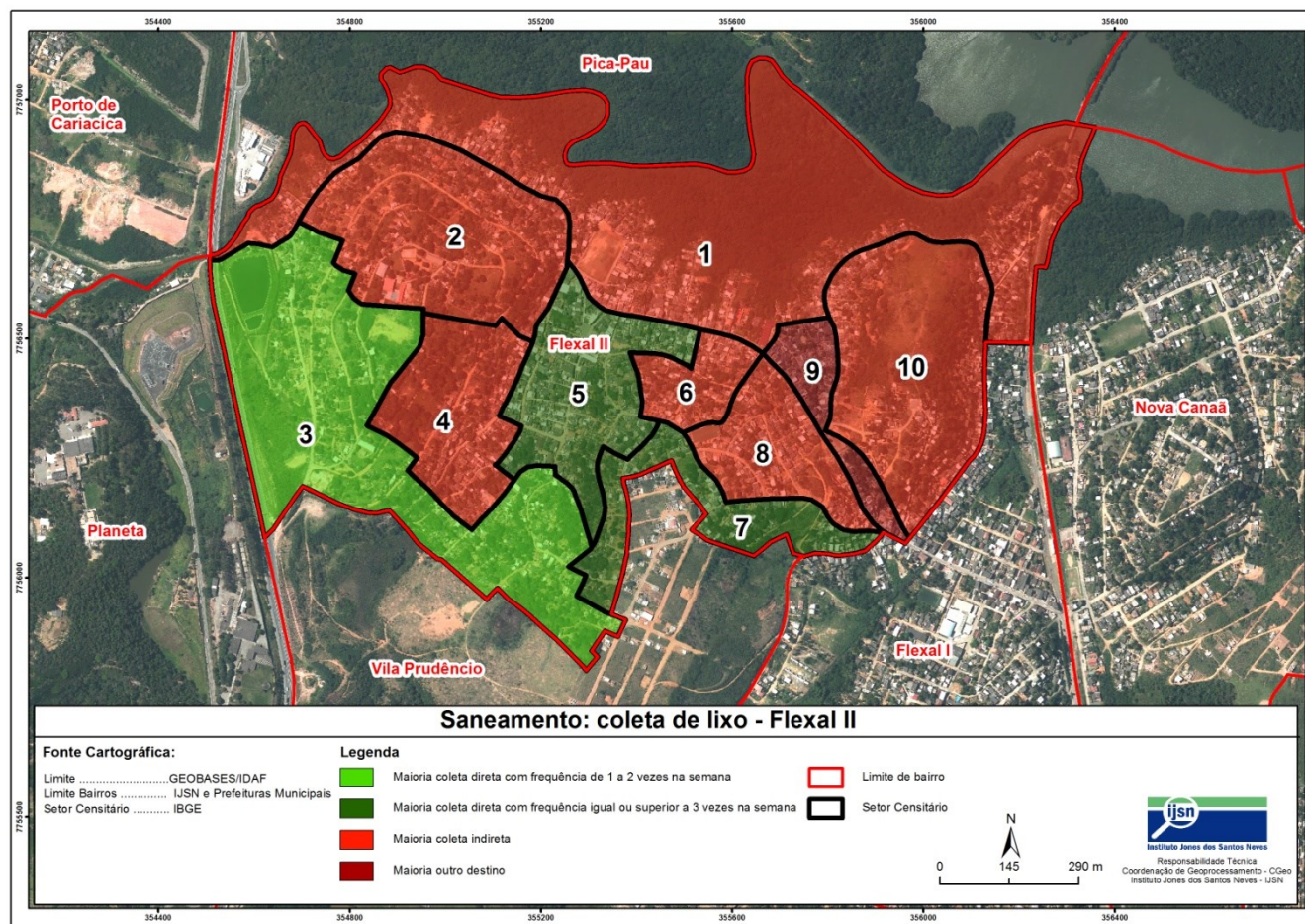
Figura 14 – Saneamento – Presença de esgoto visível: maioria dos logradouros dos setores



Coleta de lixo

Nota-se, segundo informação dos moradores, que no bairro Flexal II predomina a coleta de lixo de forma indireta, quando os resíduos são colocados ou despejados pelo morador, em caçamba ou containers. A coleta de lixo de forma indireta foi apontada por 39,25% do total de entrevistados no bairro (Figura 15).

Figura 15 – Saneamento – coleta de lixo: maioria dos logradouros dos setores



Pontos identificados

Dos 544 pontos mapeados no bairro Flexal II, destacam-se os comércios, representando 43,93% do total identificado (239 pontos: 67 comércios estabelecidos, 172 comércios não caracterizados) (Quadro 2).

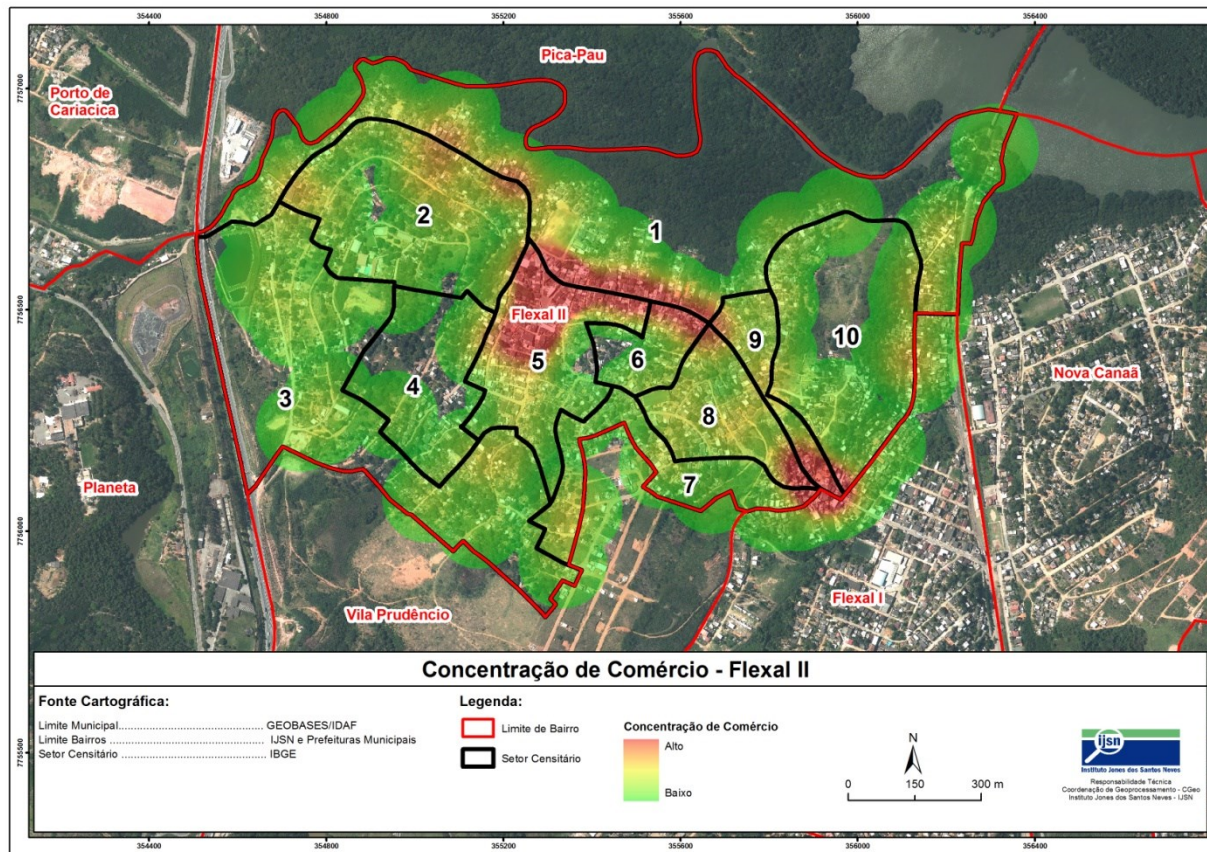
Quadro 2 – Pontos de comércios identificados no bairro Flexal II

Automotivo/peças	8
Bar/boteco	42
Beleza/estética	14
Entretenimento	1
Farmácia/drogaria	2
Lanchonete/restaurante/padaria/mercado/supermercado	21
Material de construção	6
Roupas/confecções/armarinho	16
Outros (sem classificação)	129

4.1 Concentração de comércios

Considerando os comércios identificados nos bairros, nota-se maior concentração nos setores 1, 5, 8 e 9, conforme na Figura 16.

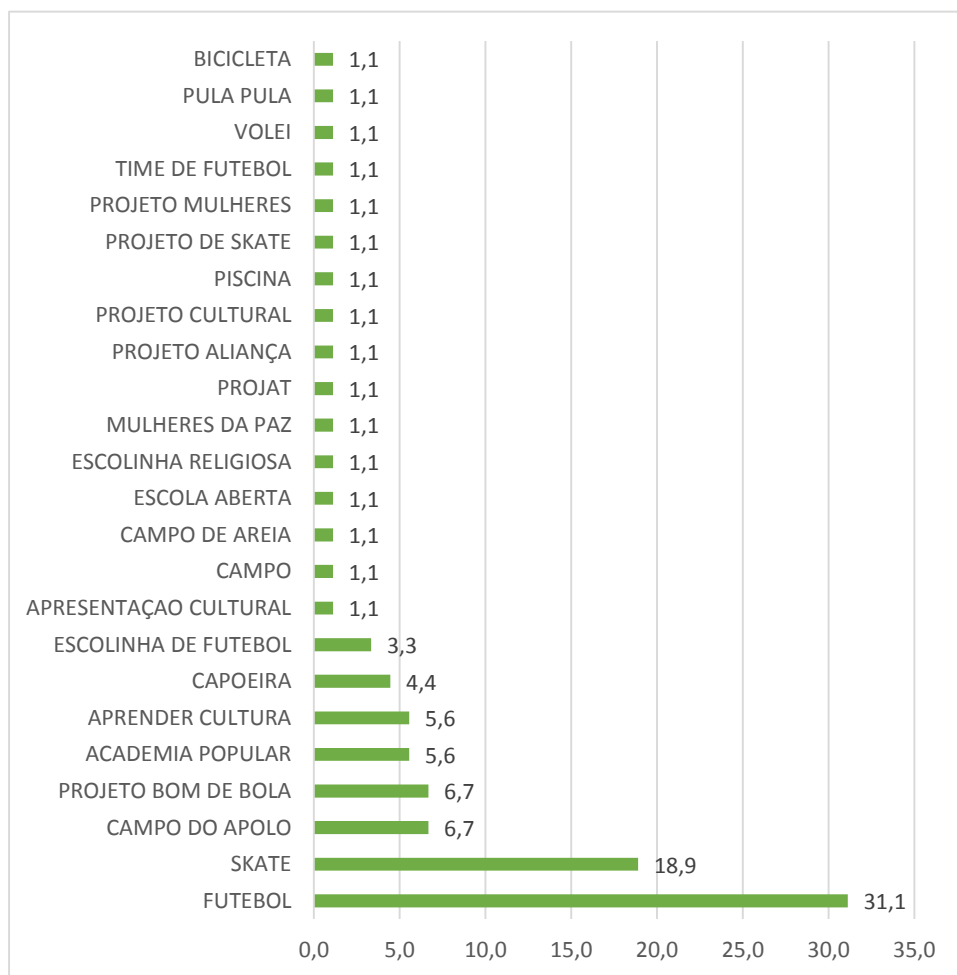
Figura 16 – Concentração dos comércios identificados no bairro Flexal II



Atividade praticadas

Em Flexal II, 31,1% dos entrevistados citaram o futebol como atividade do bairro. Destacam-se também o skate, o campo do Apolo, o Projeto Bom de Bola, entre outros.

Figura 17 – Atividades citadas pelos Atores Chave em Flexal II (%)



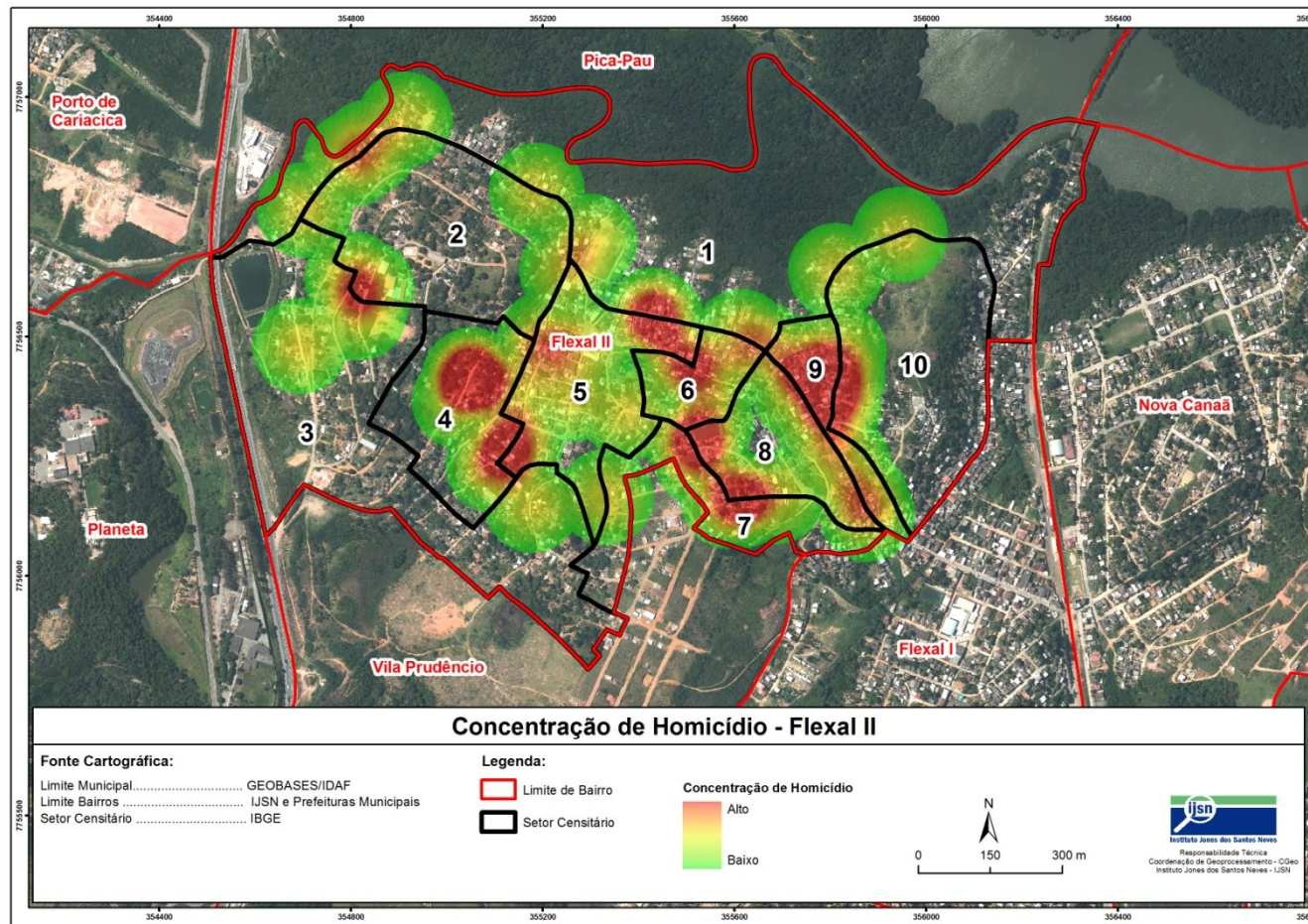
Articulação da comunidade

A grande maioria dos entrevistados em Flexal II acredita que a participação ajuda a resolver os seus problemas e da própria comunidade. Ainda, 31,3% apontaram que quando acontece algum problema na vizinhança se organizam às vezes dependendo da gravidade do caso, mas, 45,4% disseram que não costumam se organizar.

Homicídios

No período pesquisado (janeiro de 2010 a maio de 2016) ocorreram 52 homicídios no bairro de Flexal II, com concentrações nos setores número 1, 2, 3, 4, 5, 6, 7 e 9 conforme apresenta a Figura 18.

Figura 18 – Concentração da ocorrência de homicídios no bairro Flexal II



7.1 Ocorrência de homicídios e principais características dos logradouros

O quadro 3 apresenta a correlação entre características dos logradouros e a ocorrência de homicídios.

Importante ressaltar que os valores apresentados não indicam a existência de relação causal entre o atributo do logradouro e a ocorrência de homicídio. Eles indicam apenas se os fatos observados possuem tendência a ocorrer de forma simultânea, em uma escala que varia de -1 a +1. Os valores positivos indicam que os atributos e a concentração de homicídios no bairro ocorrem na mesma direção, enquanto os valores negativos representam tendência de ocorrências em direção oposta.

Os resultados mostram que logradouros do tipo escadaria, um beco ou uma travessa; logradouros em que a maioria dos postes de iluminação pública são de madeira ou de concreto danificado, com rachaduras ou vergalhões aparentes e logradouros onde existem pichações apresentaram as maiores correlações positivas e, portanto, uma maior tendência de ocorrência simultânea com os dados de homicídios. Por outro lado, a presença de logradouros nos quais o lixo dos domicílios não é coletado diretamente por serviço de limpeza, segundo informado pelos moradores; logradouros em que a maioria dos domicílios possuem padrão de moradia classificado como baixo e logradouros onde os moradores não recebem a correspondência diretamente na residência apresentam as maiores correlações negativas com concentração de homicídio.

Quadro3 – Correlação entre características dos logradouros e a ocorrência de homicídios no bairro Flexal II

Campo	Valor
Percentual de logradouros do tipo escadaria, um beco ou uma travessa.	0,241
Percentual de logradouros em que a maioria dos postes de iluminação pública são de madeira ou de concreto danificado, com rachaduras ou vergalhões aparentes.	0,358
Percentual de logradouros onde existem pichações.	0,345
Percentual de logradouros onde existem locais abandonados (casas, construções, etc).	0,319
Percentual de logradouros onde existem locais de entretenimento (lan house, jogos de azar, fliperama, etc).	0,281
Percentual de logradouros onde observaram-se postes de iluminação pública possuem lâmpadas danificadas, braços de sustentação ou luminárias quebradas	0,233
Percentual de logradouros em que a maior parte da calçada (passeio) está em condições ruins.	0,224
Percentual de logradouros onde existem botecos e bares.	0,203
Percentual de logradouros que não possuem placa com identificação do nome.	0,172
Percentual de logradouros sem drenagem/boca de lobo	0,172
Percentual de logradouros em que o pavimento (calçamento) possui buracos.	0,142
Percentual de logradouros em que, segundo os moradores, a água não é provida por rede geral de distribuição.	0,092
Percentual de logradouros onde não podem circular veículos.	0,076
Percentual de logradouros cujos domicílios não possuem água canalizada, segundo informado pelos moradores.	0,039
Percentual de logradouros em que não existe semáforo, faixa de pedestres ou placas de sinalização.	0,035
Percentual de logradouros que não possuem calçada (passeio) ou possuem em pequena parte.	-0,016
Percentual de logradouros onde observaram-se esgoto visível (a céu aberto) na rua sem canalização ou em lago, rio/córrego ou valão	-0,039
Percentual de logradouros sem iluminação.	-0,045
Percentual de logradouros pouco iluminados ou que não possuem iluminação, segundo informado pelos moradores	-0,073
Percentual de logradouros onde observaram-se lixo, entulho e/ou bens inservíveis acumulados	-0,073
Percentual de logradouros onde existem terrenos baldios.	-0,172
Percentual de logradouros onde, segundo informado pelos moradores, a coleta de lixo possui frequência inferior a duas vezes na semana.	-0,270
Percentual de logradouros que não possuem pavimentação (calçamento) ou possuem em pequena parte.	-0,326
Percentual de logradouros em que a maioria dos domicílios não possuem numeração.	-0,335
Percentual de logradouros nos quais o lixo dos domicílios não é coletado diretamente por serviço de limpeza, segundo informado pelos moradores.	-0,358
Percentual de logradouros em que a maioria dos domicílios possuem padrão de moradia classificado como baixo.	-0,639
Percentual de logradouros em que os moradores não recebem a correspondência diretamente na residência .	-0,691

Síntese do diagnóstico territorial

Considerando a metodologia utilizada no diagnóstico territorial, o bairro Flexal II, localizado no município de Cariacica, foi dividido em dez (10) setores, que apresentaram os seguintes pontos de atenção:

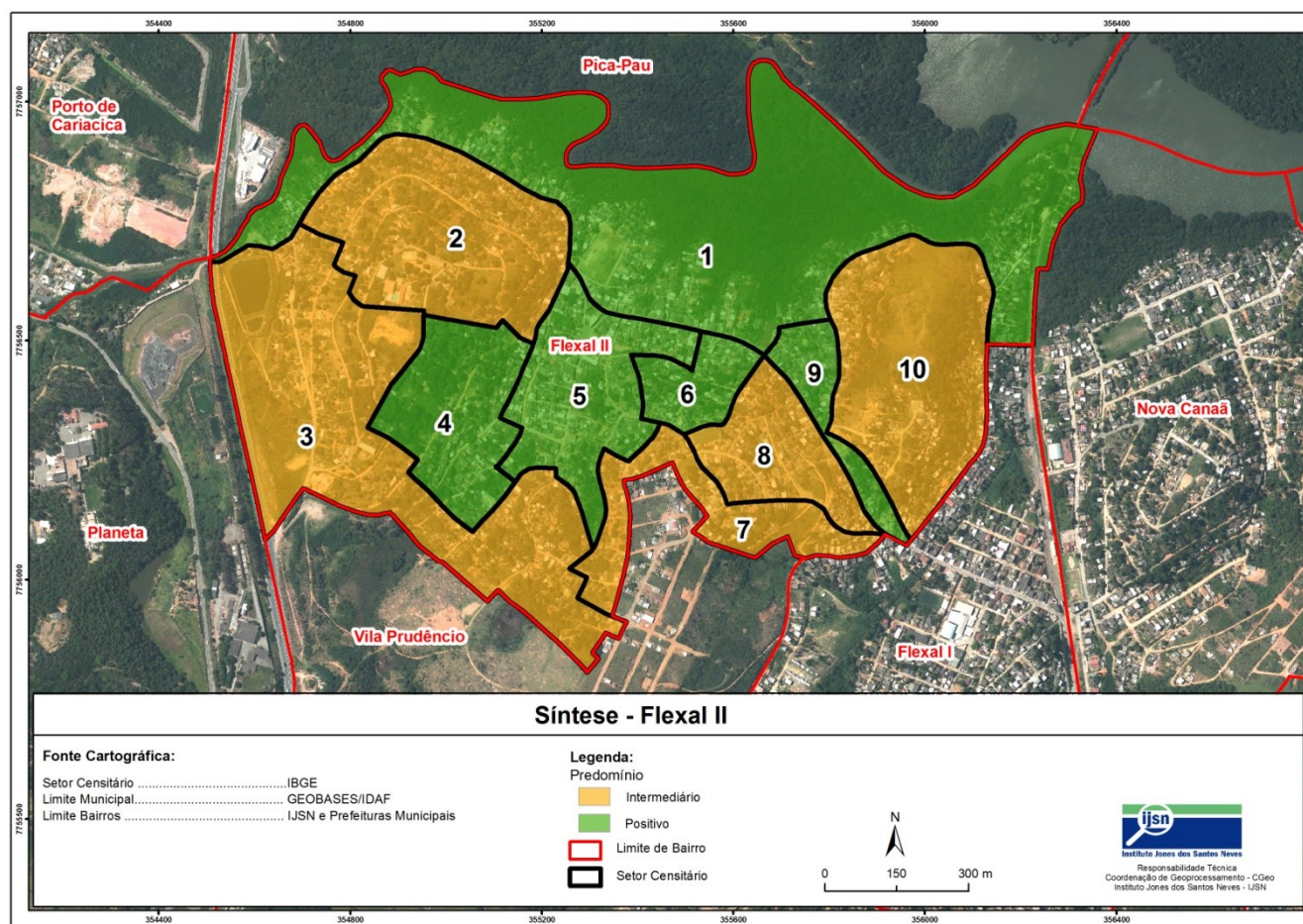
- Considerando o número de domicílios de cada setor do bairro, nota-se que a maioria apresenta rendimento nominal mensal domiciliar per capita de 1/2 a 1 salário mínimo;
- Considerando o total de logradouros do bairro Flexal II, verifica-se que em 9,28% dos logradouros os domicílios foram classificados como padrão de moradia alto, 29,38% como padrão de moradia médio e 52,58% como padrão de moradia baixo;
- A maioria dos moradores entrevistados (59,73%) no bairro Flexal II afirma que a maior parte dos imóveis dos logradouros não possui escritura pública (escritura registrada em cartório);
- Considerando todos os logradouros deste bairro, 56,70% não possuem pavimentação;
- Segundo os moradores, considerando todo o bairro, 29,44% dos logradouros do bairro são bem iluminados;
- Considerando o total de logradouros do bairro, 54,64% não possuem terrenos baldios ou locais abandonados;
- A maioria dos logradouros de cada setor não possui drenagem. Observando-se, o total de logradouros do bairro Flexal II, 98,45% não possuem drenagem;
- Considerando o total de logradouros do bairro, 16,49% apresentaram esgoto visível na rua sem canalização ou despejado em rios, córregos, valões e/ou lagos;
- Segundo moradores, no bairro Flexal II predomina a coleta de lixo de forma indireta, quando os resíduos são colocados ou despejados pelo morador, em caçamba ou containers. A coleta de lixo de forma indireta foi apontada por 39,25% do total de entrevistados no bairro;
- Considerando os comércios identificados nos bairros, nota-se maior concentração nos setores 1, 5, 8 e 9;
- No período pesquisado (janeiro de 2010 a maio de 2016), os setores 1, 2, 3, 4, 5, 6, 7 e 9 apresentaram as maiores concentrações de homicídios;

A figura 19 apresenta um mapa síntese dos atributos de infraestrutura e serviços básicos dos setores estudados pela pesquisa territorial. Estes atributos foram qualificados, de acordo com o predomínio observado nos setores, em três classes: Positivo, intermediário e negativo.

Ressalta-se que a metodologia utilizada para a elaboração dos mapas síntese de infraestrutura e serviços básicos dos bairros estudados pela pesquisa territorial estão disponíveis no documento "Metodologia do diagnóstico territorial – Programa Ocupação Social".

Nota-se que os setores que apresentaram predomínio positivo foram 1, 4, 5, 6 e 9. Os setores onde o predomínio foi intermediário são 2, 3, 7, 8 e 10, assim, esses setores são aqueles onde os logradouros possuem, em sua maioria, uma menor infraestrutura ou seus moradores encontram um acesso inferior a serviços básicos, quando comparados a outros setores do mesmo bairro.

Figura 19 – Síntese dos atributos levantados no bairro Flexal II





**GOVERNO DO ESTADO
DO ESPÍRITO SANTO**