

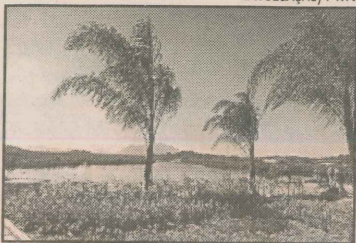
AJ19542

Parque de Mangue Seco tem área para soltar pipas

DIVULGAÇÃO/PMV

Árvores frutíferas, campo de areia para futebol e vôlei, brinquedos e até pipódromo para as crianças soltarem suas pipas com tranquilidade. Tudo no Parque Municipal de Mangue Seco, Vitória, que vai ser inaugurado hoje, às 10 horas.

A área, que era uma antiga chácara abandonada, possui 22,5 mil metros quadrados. Os acessos podem ser pelas ruas Benedita



Tranquilidade no parque

Muniz, em Mangue Seco, ou Laura Tavares, em Santa Martha.

O horário de funcionamento será das 6h às 18 horas, todos os dias, inclusive nos feriados. O parque foi construído por funcionários do Centro Operacional de Serviços da Secretaria de Meio Ambiente (Semmam). Fica próximo ao mar, possui topografia acidentada e relevo ondulado.