

G

GAZETA
NOS
BAIROSENSEADA
DO SUÁ

A19154

CIDA ALVES

- cidaalves@redgazeta.com.br
- Tel: 3321-8201
- Fax: 3321-8765
- Horário: Das 13h às 18h



VISUAL. As belezas naturais da Enseada do Suá são abençoadas pela Cruz do Papa. FOTO: CHICO GUEDES/ ARQUIVO E GABRIEL LORDÉLLO

UM BAIRRO ABENÇOADO POR DEUS E PELA NATUREZA

ENTRE OS ENCANTOS QUE ENCHEM DE ORGULHO OS MORADORES DA ENSEADA DO SUÁ ESTÃO A CRUZ DO PAPA E A VISTA DA BAÍA DE VITÓRIA

CIDA ALVES

Uma coisa que não se pode negar é que o bairro da Enseada do Suá, em Vitória, foi privilegiado pela natureza. A vista que se tem do bairro provoca suspiros e é capaz de fazer qualquer um se apaixonar pelo lugar. A Terceira Ponte, o Convento da Penha, e o infinito mar que abraça a Ilha de Vitória fazem parte do cartão postal que é a vista da Enseada do Suá.

Um dos felizardos que pode apreciar todas essas belezas da varanda de casa é o médico aposentado Gelcílio Barros, 64 anos. “A vista que tenho da minha casa é algo que não tem preço”, afirma orgulhoso.

Em um terreno que fica de frente para essa paisagem deve ser construído um centro cultural. Segundo a Associação de Moradores da Enseada do Suá, o governo do Estado já avaliou a área, e a previsão é

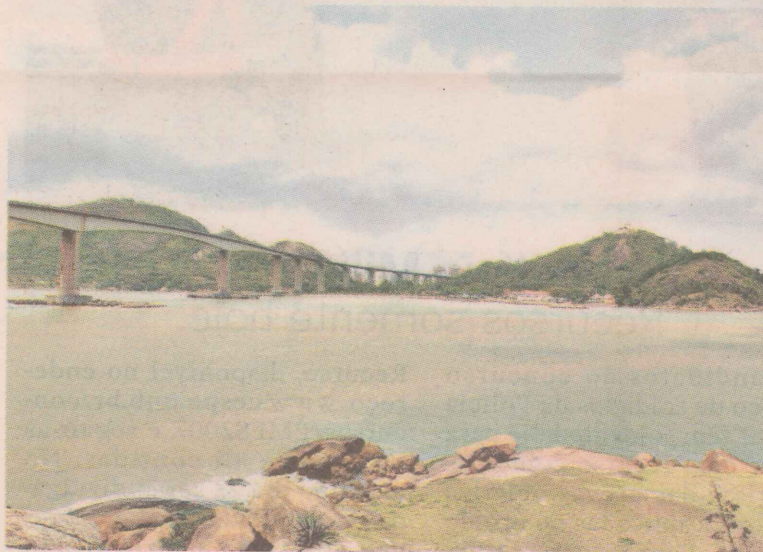
de que a obra seja feita em até quatro anos.

BÊNÇÃO. Além de ser abençoado pela natureza, o bairro da Enseada do Suá recebeu um monumento especial: a Cruz Reverente, mais conhecida como Cruz do Papa, construída depois da visita do Papa João Paulo II ao Espírito Santo, em 1989.

A cruz foi feita pelo escultor grego radicado no Estado,

Iannis Zavoudakis. A inauguração do monumento foi realizada em outubro de 1991. A pomba branca que fica no alto da cruz simboliza o Espírito Santo.

“Em 1993 as placas de bronze do monumento foram roubadas e nunca mais recuperadas. No local, passaram a se reunir grupos religiosos para orações”, conta Virgínia Brandão, da associação de moradores do bairro.



CONVENTO. O Convento da Penha, em Vila Velha, e a Terceira Ponte são paisagens que cercam o bairro. FOTO: GABRIEL LORDÉLLO E NESTOR MÜLLER/ ARQUIVO