

AJ19636

ALAGOANO

Posto de saúde: obra atrasa e vai custar mais R\$ 1,5 milhão

CARLOS ALBERTO SILVA

Unidade deveria estar sendo entregue; agora, novo prazo vence em dezembro

ELTON LYRIO
emorati@redgazeta.com.br

A obra da nova unidade de saúde do bairro Alagoano, em Vitória, contratada em 2008 e prevista para terminar este mês, vai demorar ainda mais para ser concluída. A prefeitura da Capital publicou, na última quarta-feira, um aditivo de mais 210 dias para o contrato com a empresa que está fazendo a obra. O novo prazo encerra-se no final de dezembro deste ano. A construção também teve o custo aumentado em mais de R\$ 1,5 milhão em relação aos R\$ 3,7 milhões previstos inicialmente.

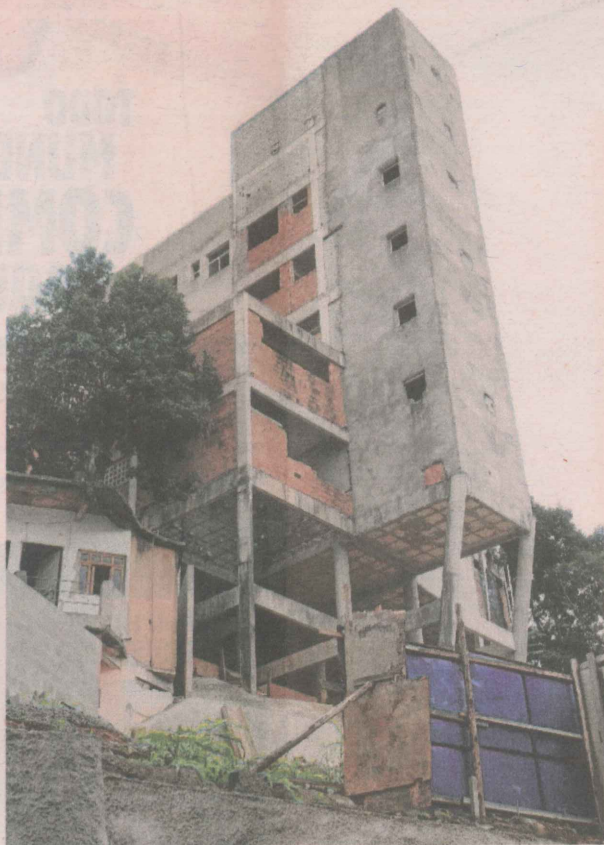
Esse não é o primeiro problema enfrentado pela construção, que teve o primeiro prazo para de-

zembro de 2009. Segundo o responsável interino pela Secretaria de Obras do município, Carlos Ximenes, a primeira empresa contratada para realizar a obra teve dificuldades, em janeiro de 2008, para tocar o serviço. A prefeitura, então, rescindiu o contrato e promoveu nova licitação.

“Do primeiro contrato, a prefeitura pagou R\$ 2,7 milhões, mas a empresa tocava a obra com morosidade. Em maio do ano passado, firmamos um novo contrato até maio deste ano, que vimos necessidade de prorrogar”, disse.

MUDANÇAS

Ximenes alegou que a prorrogação foi necessária, porque foram feitas algumas mudanças na obra. Isso fez com que, além do prazo, a obra tivesse o custo aumentado em relação ao inicial.



A nova unidade só deve ficar pronta em dezembro

RUMO A MINAS

Carreta de 111m quebra na BR 262

DA REDAÇÃO MULTIMÍDIA
Foi suspensa, até segunda-feira, a viagem da supercarreta que seguia pela BR 262, rumo a Minas Gerais. O veículo quebrou ontem, antes mesmo da subida para a Região Serrana do Estado.

A carreta – que deveria ter chegado ontem a Marechal Floriano – foi estacionada em Viana, segundo a Polícia Rodoviária Federal (PRF), sem obstruir o fluxo de carros.

A polícia informou também que apenas o veículo principal do comboio apresentou problemas.

A viagem da supercarreta começou na última quarta-feira, no Porto de Capuaba, em Vila Velha. O veículo tem 111 metros de comprimento e quase 300 toneladas. Somado à carga – um laminador de aço que pertence à empresa Usiminas –, o peso chega a 654 toneladas.

PRAZO

210

dias

É quanto tempo levará para a obra ficar pronta, segundo o aditivo.

“É mais difícil para uma empresa fazer uma obra já começada por outra, ainda mais um tempo parada. Os projetos foram revisados e readequados, e houve algumas melhorias, como o acréscimo de mais elevadores, o que demandou a realização de novas intervenções”, disse.

Ele também afirmou que é possível que a obra seja concluída antes mesmo do prazo. Para isso, será preciso contar com a ajuda de outros fatores, como o tempo e o fim da greve da construção civil.