

AV15669.1



### PERFIL MUNICIPAL DA SERRA - COMUNIDADES

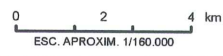
MAPA 01

**DESCRIÇÃO DA ELABORAÇÃO DA BASE**  
 Base georeferenciada elaborada pela Unidade de Geoespacialização do IJSN para o Perfil Municipal da Serra. Arquivos originais do SISTEMA GEOBASES/2003 e IJSN/2008. Com seleção de layers e dados definidos pelo IJSN.

**RESPONSABILIDADE TÉCNICA**  
 Cordenação de Geoespacialização IJSN

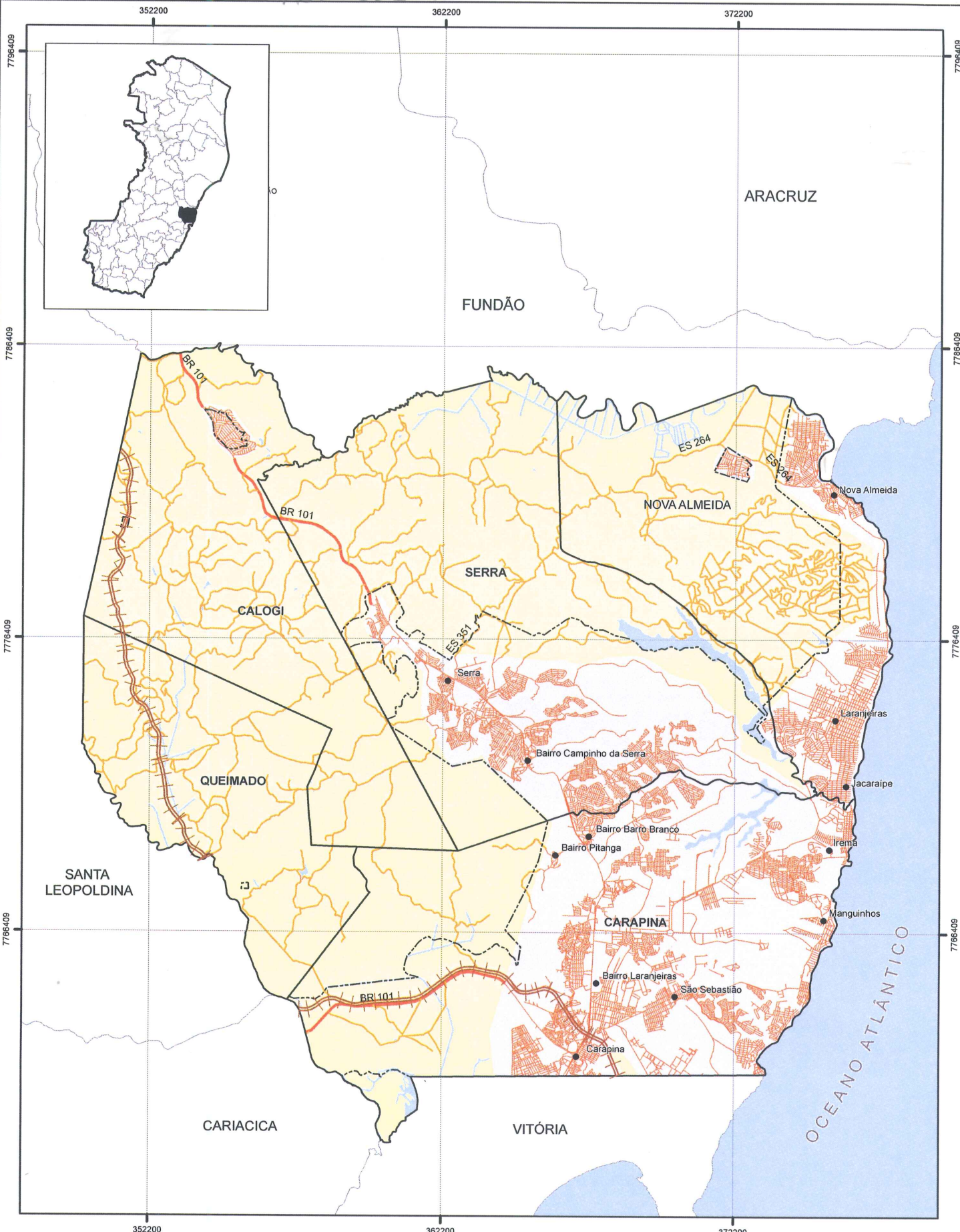
**FONTE CARTOGRÁFICA**  
 Limite municipal.....GEOBASES/IBGE  
 Comunidade.....GEOBASES/IJSN  
 Massa d' água.....GEOBASES/IBGE

**CONVENÇÃO CARTOGRÁFICA**  
 □ Limite municipal  
 □ Comunidade  
 ■ Massa d' Água



EDIÇÃO SETEMBRO 2008

A11S669-2



**PERFIL MUNICIPAL DA SERRA - DISTRITOS E SISTEMA VIÁRIO**

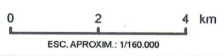
**MAPA 02**

**DESCRIÇÃO DA ELABORAÇÃO DA BASE**  
 Base georeferenciada elaborada pela Unidade de Geoespacialização do USN para o Perfil Municipal da Serra. Arquivos originais do SISTEMA GEOBASES/2003 e USN/2008. Com seleção de layers e dados definidos pelo USN.

**RESPONSABILIDADE TÉCNICA**  
 Coordenação de Geoespacialização

**FONTE CARTOGRÁFICA**  
 Localidade, Mancha urbana, Limites municipal, distrital e urbano..... GEOBASES/IBGE  
 Via interurbana..... GEOBASES/IBGE/DERTES  
 Via urbana..... GEOBASES/IBGE/CESAN/ESCELSA  
 Massa d' Água..... GEOBASES/IBGE

**CONVENÇÃO CARTOGRÁFICA**  
 ● Localidade  
 — Via Urbana  
 — Via Interurbana Pavimentada  
 — Via Interurbana Não Pavimentada  
 — Ferrovia  
 □ Limite Distrital  
 □ Limite Municipal  
 □ Limite Urbano  
 ■ Mancha Urbana



EDIÇÃO SETEMBRO 2008



FUNDÃO

OCEANO ATLANTICO

VITÓRIA

### PERFIL MUNICIPAL DA SERRA - LIMITE URBANO E DISTRITO SEDE

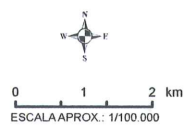
MAPA 03

**DESCRIÇÃO DA ELABORAÇÃO DA BASE**  
 Base georreferenciada elaborada pela unidade de Geoespacialização do IJSN para o Perfil Municipal da Serra. Arquivos originais do SISTEMA GEOBASES / 2003 e IJSN / 2008 com seleção de layers e dados definidos pelo IJSN.

**RESPONSABILIDADE TÉCNICA**  
 Coordenação de Geoespacialização IJSN

**FONTE CARTOGRÁFICA**  
 Limite Municipal.....GEOBASES/IBGE  
 Localidades.....GEOBASES/IBGE  
 Igreja, Escola, Cemitério, Unidade de Saúde.....GEOBASES  
 Sistema Viário, Localidade, Mancha Urbana, e Curva de nível.  
 Hidrografia.....GEOBASES/IBGE

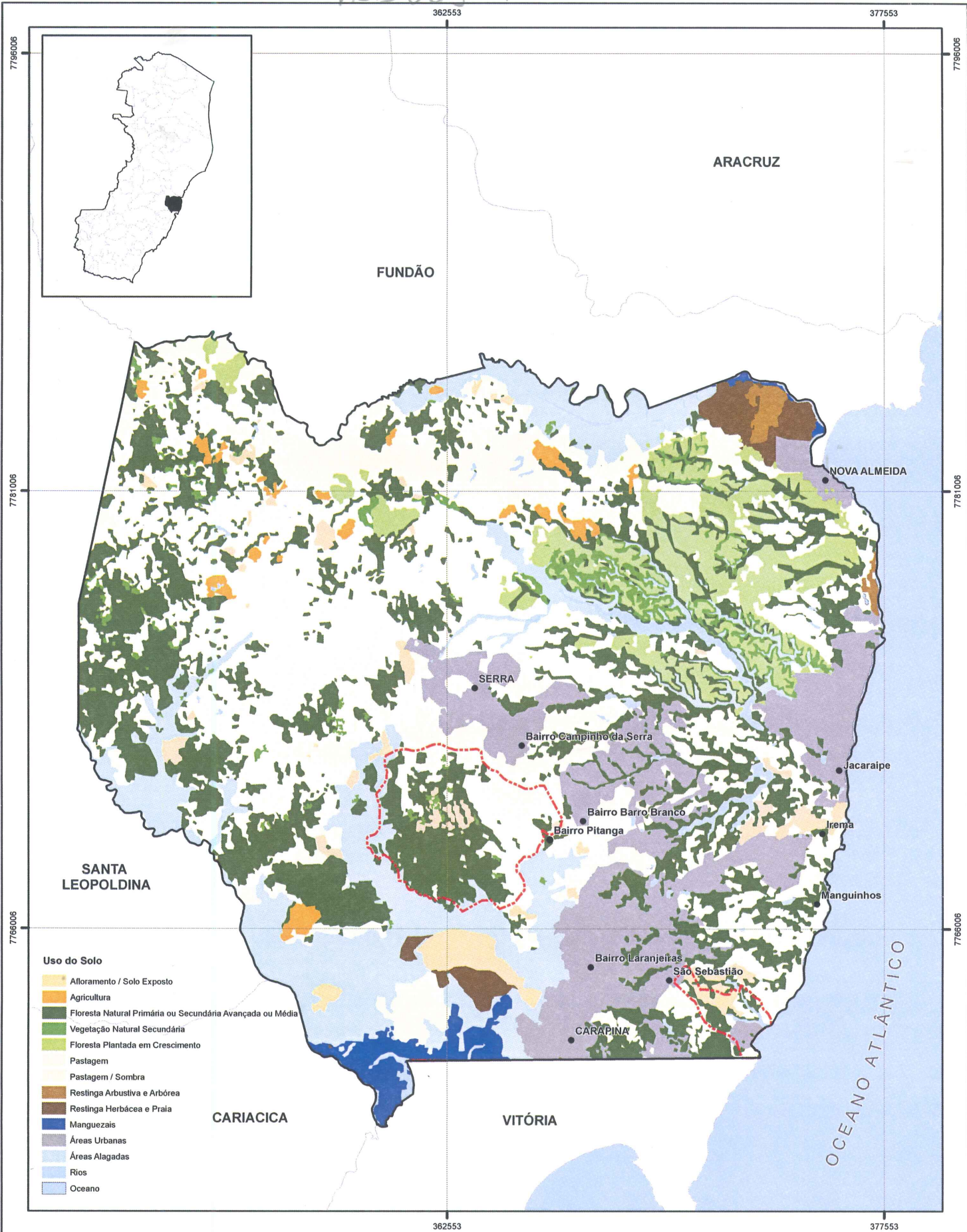
**CONVENÇÃO CARTOGRÁFICA**  
 ● LOCALIDADE  
 ☩ CEMITÉRIO  
 🏫 ESCOLA  
 🏛️ IGREJA  
 + UNIDADE DE SAÚDE  
 — CURVA DE NÍVEL  
 — SISTEMA VIÁRIO  
 — CURSO D'ÁGUA  
 — MASSA D'ÁGUA  
 — MANCHA URBANA  
 - - - LIMITE URBANO  
 — LIMITE MUNICIPAL



EDIÇÃO SETEMBRO 2008



AJIS 669-4



**Uso do Solo**

- Aloramento / Solo Exposto
- Agricultura
- Floresta Natural Primária ou Secundária Avançada ou Média
- Vegetação Natural Secundária
- Floresta Plantada em Crescimento
- Pastagem
- Pastagem / Sombra
- Restinga Arbustiva e Arbórea
- Restinga Herbácea e Praia
- Manguezais
- Áreas Urbanas
- Áreas Alagadas
- Rios
- Oceano

**PERFIL MUNICIPAL DA SERRA - USO DO SOLO**

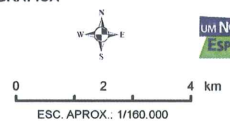
**MAPA 04**

**DESCRIÇÃO DA ELABORAÇÃO DA BASE**  
 Base georeferenciada elaborada pela unidade de Geoespacialização do IJSN para o Perfil Municipal da Serra. Arquivos originais do SISTEMA GEOBASES / 2003 e IJSN / 2008 com seleção de layers e dados definidos pelo IJSN.

**FONTE CARTOGRÁFICA**  
 Sede Municipal e Limite municipal.....GEOBASES/IBGE  
 Uso do Solo.....GEOBASES/ARACRUZ  
 Massa d'água.....GEOBASES/IBGE

**CONVENÇÃO CARTOGRÁFICA**  
 ● Localidades  
 □ Limite Municipal  
 - - - Áreas Especias  
 ■ Massa d'Água

**RESPONSABILIDADE TÉCNICA**  
 Coordenação de Geoespacialização IJSN



EDIÇÃO SETEMBRO 2008