

COMÉRCIO VAREJISTA – Março/2017

Em março de 2017, o volume de vendas do comércio varejista do Espírito Santo registrou crescimento de +13,7% na comparação com fevereiro do mesmo ano, na série livre de efeitos sazonais. Em relação a março de 2016 o recuo foi de -8,9%.

De acordo com dados da Pesquisa Mensal do Comércio (PMC)¹ elaborada pelo Instituto Brasileiro de Geografia e Estatística (IBGE), o comércio varejista do Espírito Santo registrou crescimento de +13,7% em seu volume de vendas entre os meses de fevereiro e março de 2017 na série livre dos efeitos sazonais, recuperando-se do recuo de registrado no mês anterior². Com esse resultado, o estado ficou na segunda posição do ranking nacional, registrando crescimento superior à média brasileira de -1,9% nessa base de comparação (Gráfico 1).

No confronto com março de 2016, o recuo no volume de vendas foi de -8,9% para o varejo, resultado inferior ao registrados pelo conjunto do país (-4,0%). Os impactos negativos foram registrados nas atividades de: *Hipermercados, supermercados, produtos alimentícios e fumo* (-23,1%), *Outros artigos de uso pessoal e doméstico* (-14,8%), *Eletrrodomésticos* (-10,6%), *Combustíveis e lubrificantes* (-3,8%), *Livros, jornais, revistas e papelaria* (-1,4%) e *Artigos farmacêuticos, ortopédicos, de perfumaria e cosméticos* (-1,3%). Por outro lado, *Tecidos, vestuário e calçados* (+53,3%), *Equipamentos e materiais para escritório, informática e comunicação* (+38,5%) e *Móveis* (+21,0%) cresceram no período. Já o varejo ampliado, que inclui as atividades de *Material de construção* (-36,6%) e *Veículos, motocicletas, partes e peças* (+43,5%), cresceu +4,7%

no período (Tabela 1, Gráfico 2, Gráfico 3 e Gráfico 4).

No acumulado dos últimos doze meses, tanto o varejo capixaba quanto o varejo ampliado apresentaram queda de -11,6% vendas. Das atividades consideradas na pesquisa, *Artigos farmacêuticos, médicos, ortopédicos, de perfumaria e cosméticos* (+0,6%) foi a única a registrar crescimento. As quedas foram registradas em *Equipamentos e materiais para escritório, informática e comunicação* (-27,7%), *Móveis* (-27,9%), *Eletrrodomésticos* (-22,6%), *Outros artigos de uso pessoal e doméstico* (-17,1%), *Combustíveis e lubrificantes* (-15,5%), *Material de construção* (-15,4%), *Tecidos, vestuário e calçados* (-13,9%), *Livros, jornais e revistas* (-13,4%), *Veículos, motocicletas, partes e peças* (-10,8%) e *Hipermercados, supermercados, produtos alimentícios, bebidas e fumo* (-7,4%) (Tabela 1, Gráfico 3, Gráfico 4 e Gráfico 5)

Em relação à receita nominal de vendas no estado, na comparação com março de 2016, o varejo apresentou recuo de -7,0%, enquanto o Varejo Ampliado cresceu de +3,7%. No acumulado em doze meses as variações foram de -3,1% e -5,9%, respectivamente. No Brasil, houve queda na receita nominal de vendas do varejo (-2,0%) no indicador interanual e crescimento (+3,5%) no acumulado em doze meses. Já o varejo ampliado registrou recuo nos dois indicadores, -1,2% e -0,5% respectivamente (Tabela 2).

¹ IBGE – INSTITUTO BRASILEIRO DE GEOGRAFIA E ESTATÍSTICA. Indicadores IBGE. Pesquisa Mensal de Comércio, Março de 2017.

² No mês de fevereiro de 2017, quando ocorreu o momento de crise da Polícia Militar, com paralização de parte dos serviços, parte do comércio capixaba, em particular na Região Metropolitana, fechou as portas por cerca de 5 dias, o que contribuiu para a redução do volume de vendas registrado.

Tabela 1 – Variação (%) no Volume de Vendas do Comércio Varejista Ampliado - Brasil e Espírito Santo
Março de 2017

Atividades	Interanual	Acumulado no ano	Acumulado 12 meses
Varejo - Brasil	-4,0	-3,0	-5,3
Varejo - Espírito Santo	-8,9	-13,6	-11,6
Combustíveis e lubrificantes	-3,8	-13,7	-15,5
Hipermercados, supermercados, produtos alimentícios, bebidas e fumo	-23,1	-18,9	-7,4
Hipermercados e supermercados	-23,1	-17,9	-7,1
Tecidos, vestuário e calçados	53,3	-5,2	-13,9
Móveis e eletrodomésticos	12,6	-6,1	-20,9
Móveis	21,0	-8,0	-27,9
Eletrodomésticos	-10,6	-30,5	-22,6
Artigos farmacêuticos, médicos, ortopédicos, de perfumaria e cosméticos	-1,3	1,0	0,6
Livros, jornais, revistas e papelaria	-1,4	-18,3	-13,4
Equipamentos e materiais para escritório, informática e comunicação	38,5	-17,1	-27,7
Outros artigos de uso pessoal e doméstico	-14,8	-14,4	-17,1
Varejo Ampliado - Brasil	-2,7	-2,5	-7,1
Varejo Ampliado - Espírito Santo	4,7	-6,5	-11,6
Veículos, motocicletas, partes e peças	43,5	15,6	-10,8
Material de construção	-36,6	-38,5	-15,4

Fonte: Pesquisa Mensal de Serviços - PMC/IBGE

Elaboração: Coordenação de Estudos Econômicos - CEE/IJSN

Base: igual período anterior

Tabela 2 – Variação (%) da Receita Nominal de Vendas do Comércio Varejista Ampliado - Brasil e Espírito Santo
Março de 2017

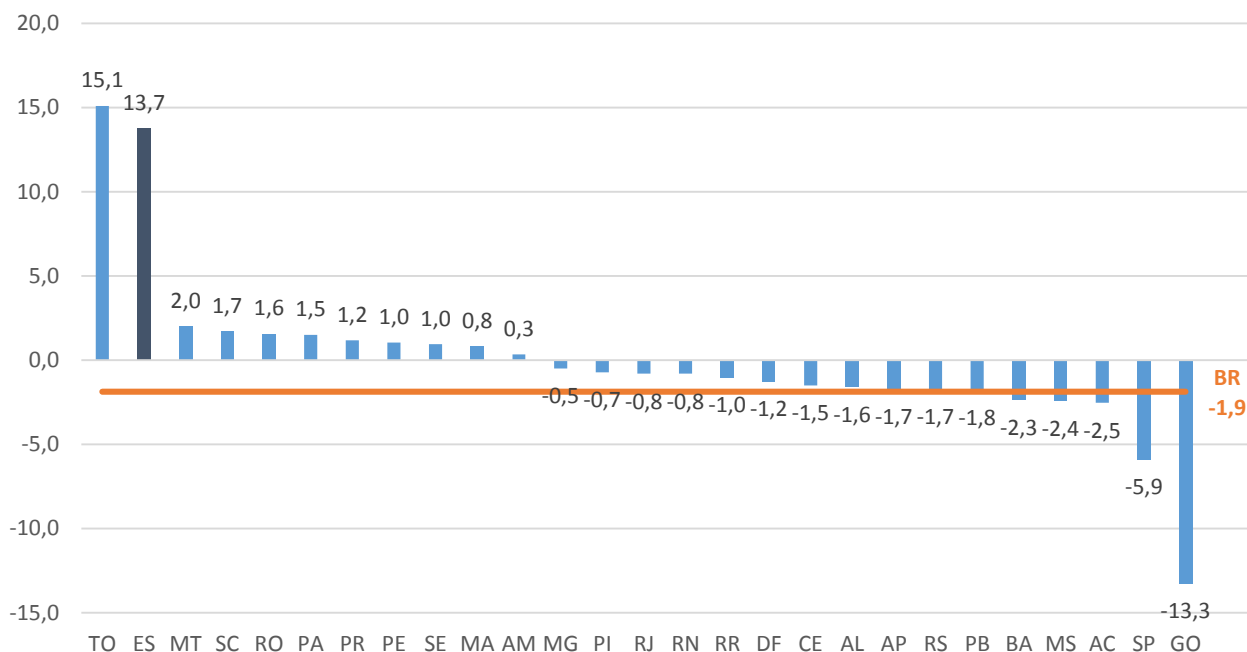
Atividades	Interanual	Acumulado no ano	Acumulado 12 meses
Varejo - Brasil	-2,0	0,5	3,5
Varejo - Espírito Santo	-7,0	-10,4	-3,1
Combustíveis e lubrificantes	-1,7	-10,9	-8,8
Hipermercados, supermercados, produtos alimentícios, bebidas e fumo	-19,9	-14,8	3,0
Hipermercados e supermercados	-19,9	-13,6	3,4
Tecidos, vestuário e calçados	56,2	-3,4	-11,6
Móveis e eletrodomésticos	14,0	-4,2	-18,0
Móveis	51,9	16,5	-21,8
Eletrodomésticos	-8,4	-20,4	-15,9
Artigos farmacêuticos, médicos, ortopédicos, de perfumaria e cosméticos	11,8	13,4	12,1
Livros, jornais, revistas e papelaria	6,4	-11,7	-4,3
Equipamentos e materiais para escritório, informática e comunicação	31,4	-21,6	-24,2
Outros artigos de uso pessoal e doméstico	-11,5	-11,0	-11,3
Varejo Ampliado - Brasil	-1,2	-0,1	-0,5
Varejo Ampliado - Espírito Santo	3,7	-6,1	-5,9
Veículos, motocicletas, partes e peças	42,1	15,5	-9,4
Material de construção	-34,6	-36,9	-12,9

Fonte: Pesquisa Mensal de Serviços - PMC/IBGE

Elaboração: Coordenação de Estudos Econômicos - CEE/IJSN

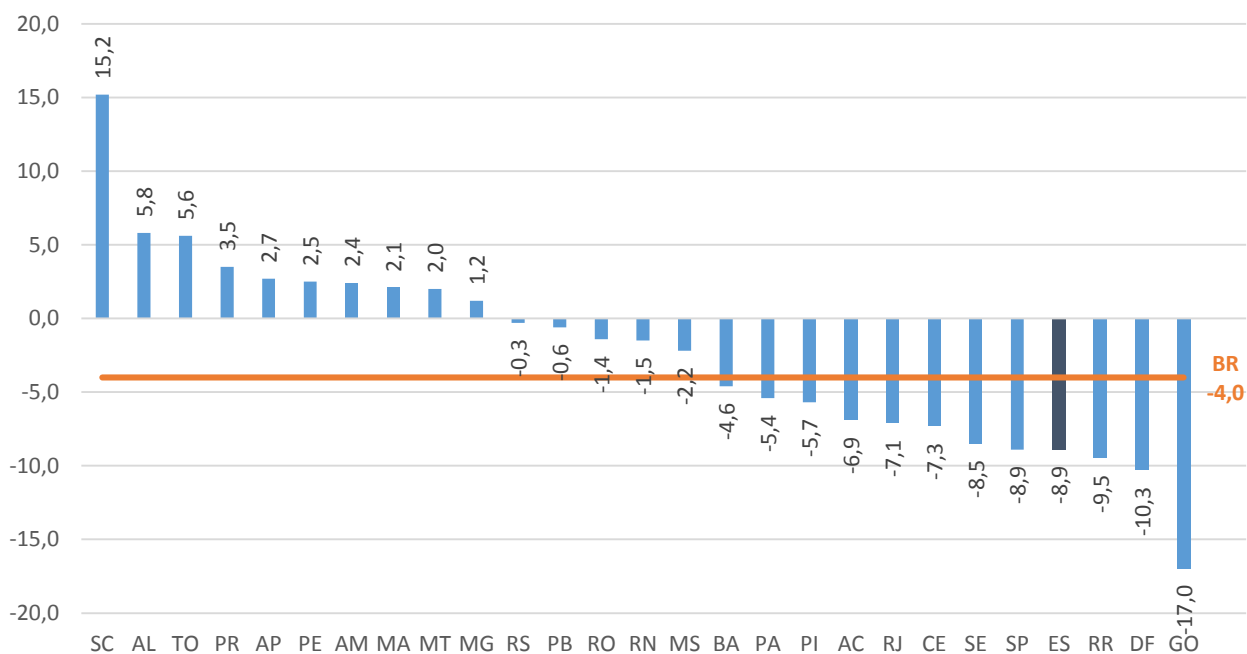
Base: igual período anterior

Gráfico 1 – Volume de Vendas do Comércio Varejista – Brasil e Unidades da Federação
 Variação (%) Março17/Fevereiro17 – com ajuste sazonal



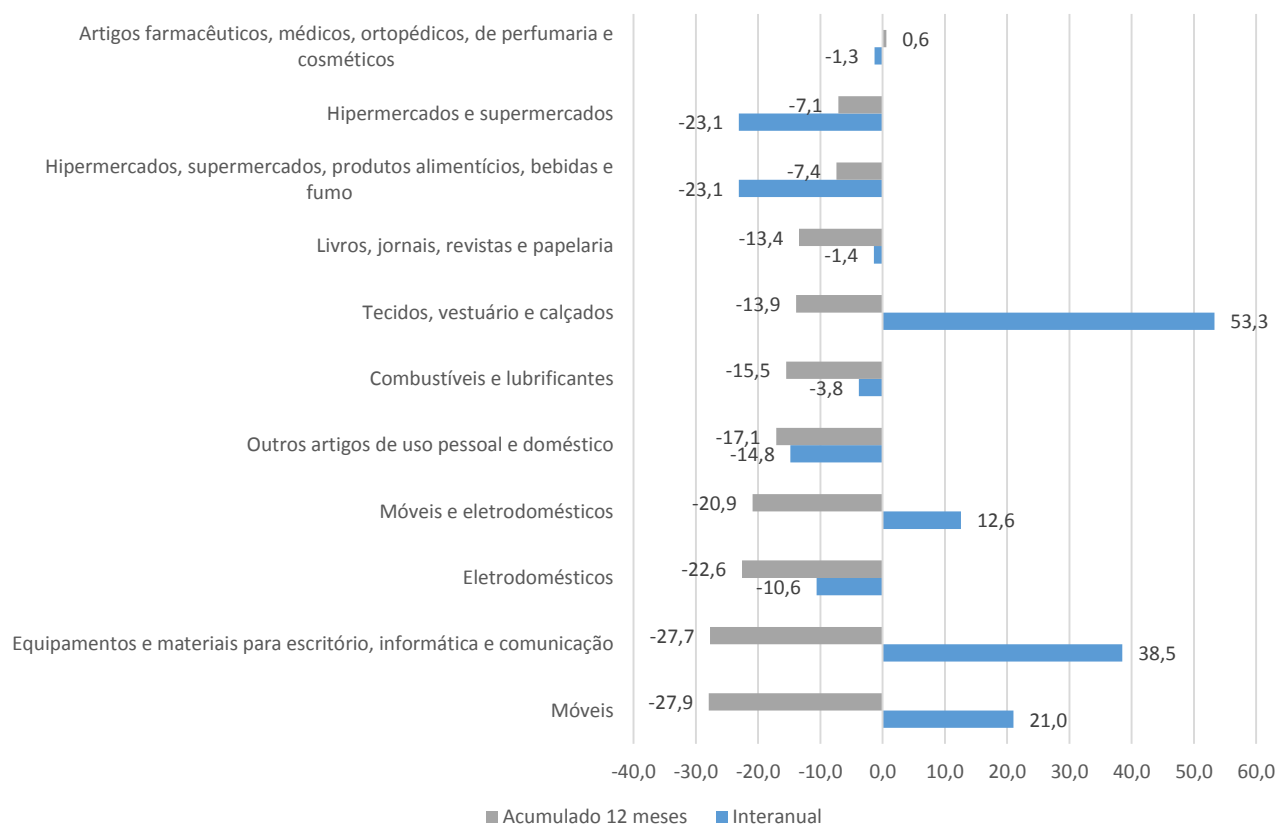
Fonte: Pesquisa Mensal de Comércio - PMC/IBGE
 Elaboração: Coordenação de Estudos Econômicos - CEE/IJSN

Gráfico 2 – Volume de Vendas do Comércio Varejista – Brasil e Unidades da Federação
 Variação (%) Março17/Março16



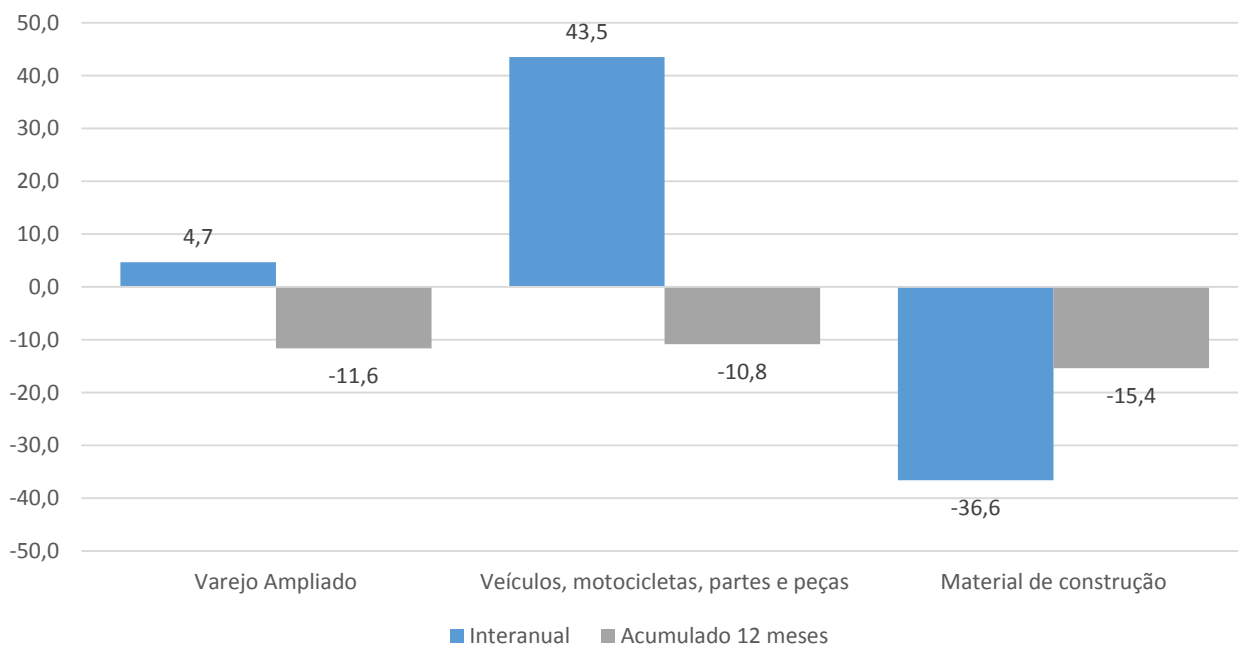
Fonte: Pesquisa Mensal de Comércio - PMC/IBGE
 Elaboração: Coordenação de Estudos Econômicos - CEE/IJSN

Gráfico 3 – Volume de Vendas em Segmentos do Comércio Varejista - Espírito Santo
 Variações (%) – Março 2017



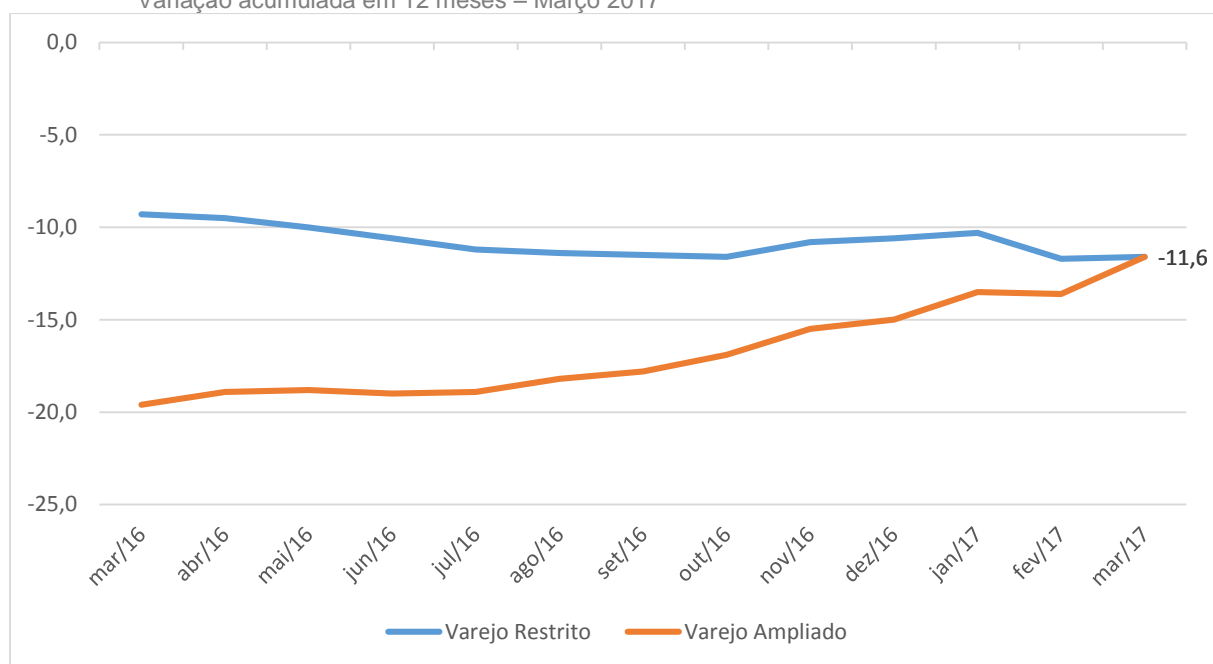
Fonte: Pesquisa Mensal de Comércio - PMC/IBGE
 Elaboração: Coordenação de Estudos Econômicos - CEE/IJSN
 Base: igual período anterior

Gráfico 4 – Volume de Vendas em Segmentos do Comércio Varejista Ampliado - Espírito Santo
 Variações (%) – Março 2017



Fonte: Pesquisa Mensal de Comércio - PMC/IBGE
 Elaboração: Coordenação de Estudos Econômicos - CEE/IJSN
 Base: igual período anterior

Gráfico 5 – Volume de Vendas no Varejo - Espírito Santo
 Variação acumulada em 12 meses – Março 2017



Fonte: Pesquisa Mensal de Comércio - PMC/IBGE
 Elaboração: Coordenação de Estudos Econômicos - CEE/IJSN
 Base: igual período anterior

Coordenação Geral

Andrezza Rosalém Vieira
 Diretora Presidente

Ana Carolina Giuberti
 Diretora de Estudos e Pesquisas

Coordenação

Antônio Ricardo Freislebem da Rocha
 Coordenação de Estudos Econômicos - CEE

Elaboração

Gustavo Ribeiro
 Coordenação de Estudos Econômicos - CEE

Revisão

Adriano do Carmo Santos
 Coordenação de Estudos Econômicos - CEE