

ÍNDICE DE PREÇO NA REGIÃO METROPOLITANA DA GRANDE VITÓRIA – Abril/2017

Em abril de 2017, a inflação mensurada na Região Metropolitana da Grande Vitória (RMGV) pelo IPCA¹ (+0,20%) ficou acima da média nacional (+0,14%), enquanto a medida pelo INPC² (-0,03%) ficou abaixo da variação do país (+0,08). No acumulado do ano, a inflação na RMGV foi maior que a média nacional nos dois índices.

Em abril de 2017, o Índice Nacional de Preços ao Consumidor Amplo (IPCA) na Região Metropolitana da Grande Vitória (RMGV) apresentou inflação de +0,20%, em relação ao mês anterior, patamar acima do observado em março do mesmo ano. A taxa na RMGV superou a média nacional (+0,14%) e foi a quinta maior entre as 13 áreas pesquisadas (Tabela 1 e Gráfico 1 e Gráfico 2).

Os grupos *Alimentação e bebidas* e *Saúde e cuidados pessoais* geraram o maior impacto no avanço do IPCA na RMGV. No primeiro, o aumento foi influenciado por inúmeros produtos que compõe a *Alimentação no domicílio* (+1,17%). A contribuição do segundo se deveu aos acréscimos em *Produtos farmacêuticos e óticos* (+1,67%), *Cuidados pessoais* (+1,13%) e *Serviços de Saúde* (+0,86%). A alta mais acentuada no subgrupo *Produtos farmacêuticos e óticos* refletiu o reajuste anual autorizado pelo governo, que variou entre 1,36% e 4,76%, conforme o tipo do medicamento (Tabela 1).

Também contribuíram para o aumento do nível de preços na RMGV os grupos *Vestuário* (+1,00%), *Despesas pessoais* (+0,51%), *Transportes* (+0,50%), *Educação* (+0,09%) e *Comunicação* (+0,03%). O movimento de alta foi contrabalançado pela deflação em *Habitação* (-1,61%) e *Artigos de residência* (-1,24%). A queda no grupo *Habitação* é explicada pela redução de -6,36% em *Energia elétrica residencial*³, em razão dos “descontos aplicados sobre as contas por decisão da Agência Nacional de Energia Elétrica (Aneel), para compensar os consumidores pela cobrança indevida, em 2016, do chamado Encargo de Energia de Reserva (EER) destinado a remunerar a usina de Angra III”⁴ (Tabela 1).

Individualmente, lideraram a lista dos produtos e serviços que ficaram mais caros em abril: *Tomate* (+44,70%), *Passagem aérea* (+21,09%), *Batata-inglesa* (+16,80%), *Cebola* (+11,83%) e *Couve-flor* (+10,25%). Em sentido contrário, destacaram-se com as maiores reduções de preço: *Óleo de soja* (-8,77%), *Mandioca (aipim)* (-7,25%), *Energia elétrica residencial* (-6,36%), *Feijão-preto* (-5,75%) e *Cimento* (-5,00%) (Gráfico 3).

No acumulado do ano, a inflação medida pelo IPCA na RMGV foi de +1,22%, quarta maior do país e acima da média nacional de +1,10%. Nessa base de comparação, o aumento dos preços foi influenciado pelas variações em *Educação* (+6,23%) e *Saúde e cuidados pessoais* (+2,49%) (Tabela 1 e Gráfico 4).

No Índice Nacional de Preços ao Consumidor (INPC), ocorreu deflação na RMGV, no comparativo mensal, de -0,03%. Essa foi a quinta menor taxa entre as áreas pesquisadas e inferior à média do Brasil de +0,08%. Dos nove grupos de produtos e serviços pesquisados, quatro apresentaram redução de preços na RMGV, com destaque para *Habitação* (-1,75%) e *Artigos de residência* (-1,17%) (Tabela 2 e Gráfico 5).

No acumulado do ano, a inflação medida pelo INPC na RMGV avançou +1,23%, a quinta maior entre as 13 áreas pesquisadas e acima da média nacional de +1,06%. Os grupos que mais influenciaram esse aumento foram: *Educação* (+5,68%) e *Transportes* (+3,73%) e *Saúde e cuidados pessoais* (+2,20%) (Tabela 2, Gráfico 6).

¹ O IPCA abrange as famílias com rendimentos mensais compreendidos entre 1 (hum) e 40 (quarenta) salários-mínimos, qualquer que seja a fonte de rendimentos, e residentes nas áreas urbanas das regiões.

² A população-objetivo do INPC abrange as famílias com rendimentos mensais compreendidos entre 1 (hum) e 5 (cinco) salários-mínimos, cuja pessoa de referência é assalariado em sua ocupação principal e residente nas áreas urbanas das regiões.

³ Dados de variações não apresentados em gráficos e tabelas nesse documento podem ser encontrados em:

ftp://ftp.ibge.gov.br/Preços_Indices_de_Precos_ao_Consumidor/IPCA/Resultados_por_Subitem/

⁴ Ver <http://saladeimprensa.ibge.gov.br/noticias?view=noticia&id=1&busca=1&idnoticia=3427>

Tabela 1 –Variação (%) mensal do IPCA - índice geral, grupo e subgrupo

Abril de 2017

Índice geral, grupo e subgrupo	Brasil			Grande Vitória - ES		
	No mês	Acumulado no ano	Peso no mês	No mês	Acumulado no ano	Peso no mês
Índice geral	0,14	1,10	100,00	0,20	1,22	100,00
Alimentação e bebidas	0,58	0,82	25,59	0,79	0,89	23,01
Alimentação no domicílio	0,68	0,41	16,73	1,17	0,69	15,25
Alimentação fora do domicílio	0,38	1,60	8,86	0,06	1,29	7,76
Habitação	-1,09	0,48	15,33	-1,61	0,39	17,23
Encargos e manutenção	0,22	1,08	10,60	0,14	0,94	11,24
Combustíveis e energia	-4,05	-0,90	4,73	-4,90	-0,68	5,99
Artigos de residência	-0,28	-0,49	4,11	-1,24	-1,27	5,17
Móveis e utensílios	-0,21	0,17	2,14	-1,64	-1,13	3,01
Aparelhos eletroeletrônicos	-0,57	-1,61	1,62	-0,83	-2,02	1,82
Consertos e manutenção	0,66	0,77	0,35	0,24	1,74	0,33
Vestuário	0,48	-0,13	5,87	1,00	0,99	6,39
Roupas	0,45	-0,45	3,72	0,94	1,13	4,19
Calçados e acessórios	0,70	0,45	1,72	1,69	1,17	1,74
Jóias e bijuterias	-0,28	-0,14	0,34	-1,20	-1,35	0,38
Tecidos e armarinho	0,79	2,25	0,08	-0,80	0,60	0,07
Transportes	-0,06	0,09	17,95	0,50	1,16	17,89
Transportes	-0,06	0,09	17,95	0,50	1,16	17,89
Saúde e cuidados pessoais	1,00	2,92	11,75	1,21	2,49	11,94
Produtos farmacêuticos e óticos	1,86	2,87	3,68	1,67	1,02	4,17
Serviços de saúde	0,89	3,63	5,35	0,86	3,29	4,98
Cuidados pessoais	0,07	1,63	2,72	1,13	3,30	2,79
Despesas pessoais	0,09	1,38	10,84	0,51	1,73	10,21
Serviços pessoais	0,31	1,63	6,68	0,78	1,98	6,73
Recreação, fumo e fotografia	-0,27	0,98	4,17	-0,02	1,24	3,48
Educação	0,03	6,39	4,89	0,09	6,23	3,77
Cursos, leitura e papelaria	0,03	6,39	4,89	0,09	6,23	3,77
Comunicação	0,55	1,21	3,68	0,03	0,93	4,39
Comunicação	0,55	1,21	3,68	0,03	0,93	4,39

Fonte: Sistema Nacional de Índices de Preços ao Consumidor - SNIPC / IBGE

Elaboração: Coordenação de Estudos Econômicos - CEE/IJSN

Tabela 2 –Variação (%) mensal do INPC - índice geral, grupo e subgrupo

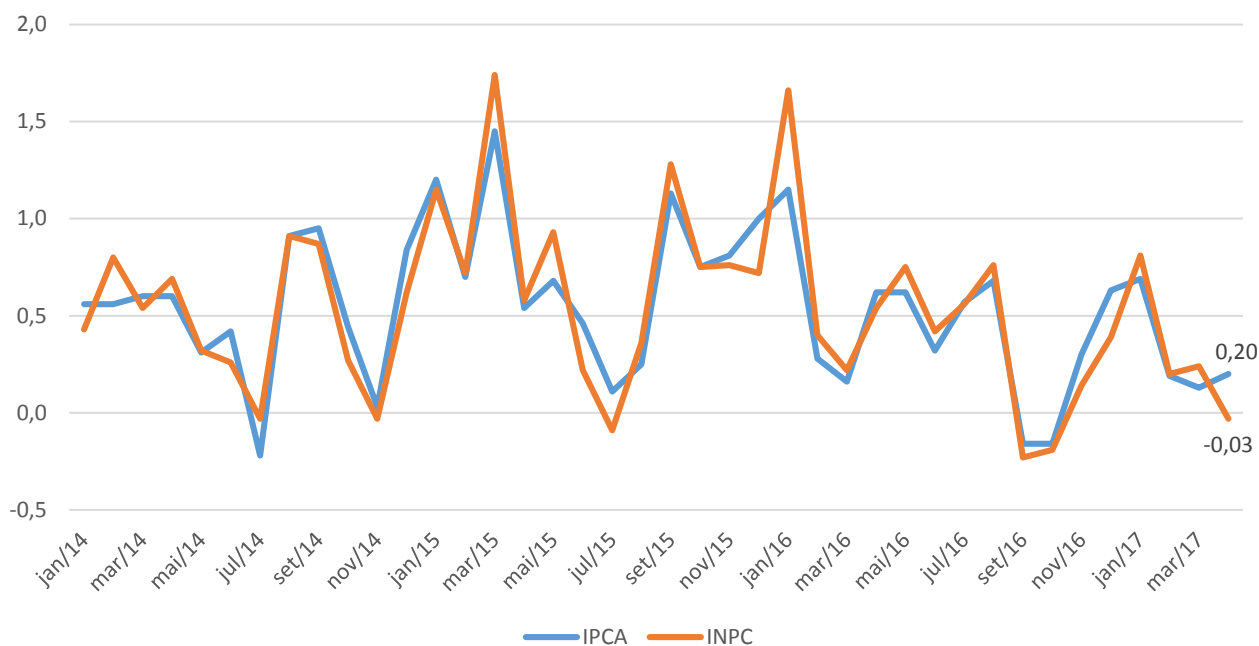
Abril de 2017

Índice geral, grupo e subgrupo	Brasil			Grande Vitória - ES		
	No mês	Acumulado no ano	Peso no mês	No mês	Acumulado no ano	Peso no mês
Índice geral	0,08	1,06	100,00	-0,03	1,23	100,00
Alimentação e bebidas	0,54	0,66	31,22	0,68	0,57	27,50
Alimentação no domicílio	0,60	0,31	22,50	0,95	0,33	20,01
Alimentação fora do domicílio	0,37	1,59	8,71	-0,04	1,22	7,48
Habitação	-1,07	0,33	17,52	-1,75	0,29	21,31
Encargos e manutenção	0,22	0,90	11,59	0,04	0,81	13,24
Combustíveis e energia	-3,58	-0,81	5,93	-4,68	-0,61	8,07
Artigos de residência	-0,36	-0,59	4,88	-1,17	-1,31	5,71
Móveis e utensílios	-0,32	-0,13	2,46	-1,62	-1,05	3,08
Aparelhos eletroeletrônicos	-0,55	-1,39	2,10	-0,72	-2,07	2,36
Consertos e manutenção	0,55	1,27	0,32	0,00	2,58	0,28
Vestuário	0,42	-0,32	7,08	1,07	0,99	8,24
Roupas	0,40	-0,57	4,65	1,01	0,98	5,56
Calçados e acessórios	0,56	0,11	2,06	1,66	1,42	2,24
Joias e bijuterias	-0,14	0,21	0,30	-1,18	-1,24	0,38
Tecidos e armarinho	0,54	1,35	0,07	-0,84	0,59	0,05
Transportes	-0,13	2,11	15,61	-0,28	3,73	13,07
Transportes	-0,13	2,11	15,61	-0,28	3,73	13,07
Saúde e cuidados pessoais	0,87	2,51	9,93	1,28	2,20	10,52
Produtos farmacêuticos e óticos	1,81	2,76	3,41	1,67	1,02	4,24
Serviços de saúde	0,80	3,39	2,80	1,02	3,07	2,60
Cuidados pessoais	0,07	1,61	3,72	1,02	2,98	3,68
Despesas pessoais	0,02	1,06	7,47	0,53	1,78	7,01
Serviços pessoais	0,07	1,07	3,60	0,96	2,00	4,09
Recreação, fumo e fotografia	-0,02	1,06	3,86	-0,08	1,46	2,92
Educação	0,04	5,87	3,09	0,13	5,68	2,92
Cursos, leitura e papelaria	0,04	5,87	3,09	0,13	5,68	2,92
Comunicação	0,58	0,96	3,20	-0,28	0,26	3,71
Comunicação	0,58	0,96	3,20	-0,28	0,26	3,71

Fonte: Sistema Nacional de Índices de Preços ao Consumidor - SNIPC / IBGE

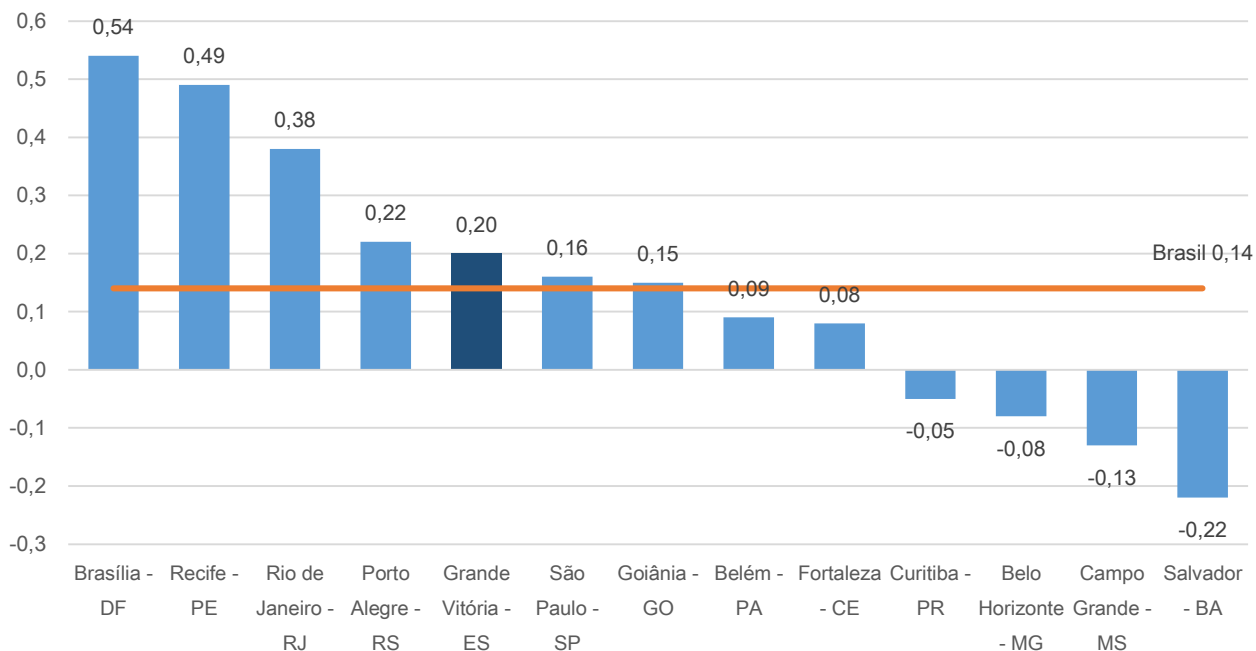
Elaboração: Coordenação de Estudos Econômicos - CEE/IJSN

Gráfico 1 – Variação (%) mensal do IPCA e do INPC na Grande Vitória
Abril de 2017



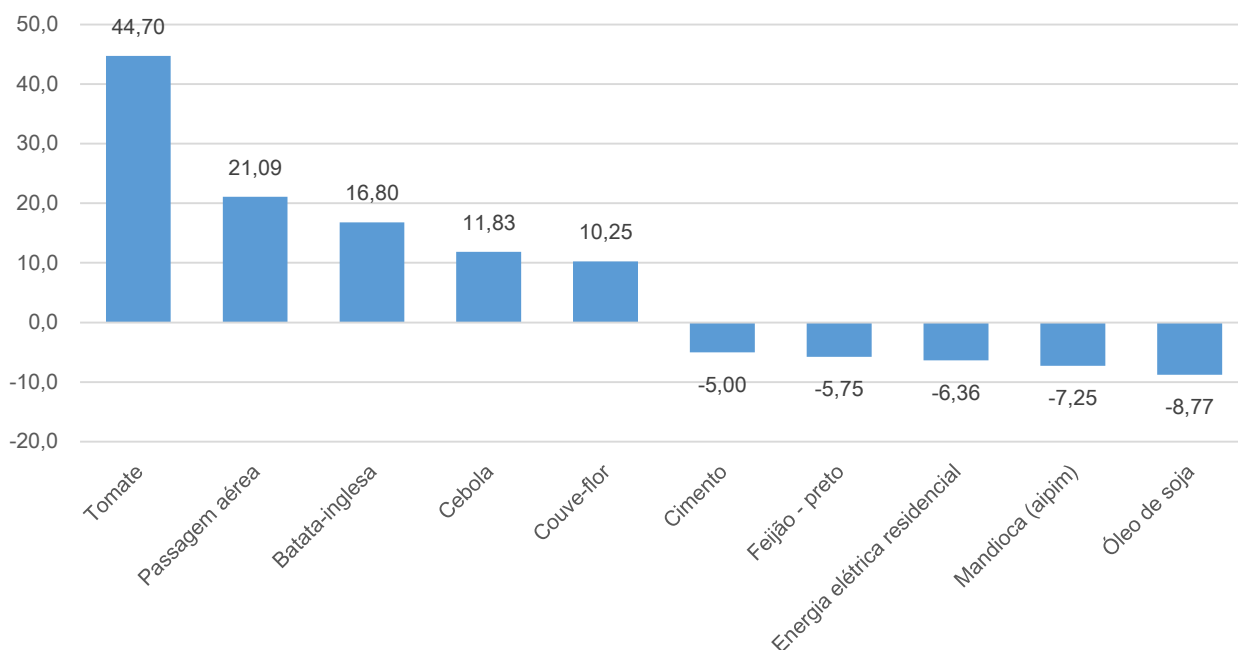
Fonte: Sistema Nacional de Índices de Preços ao Consumidor - SNIPC / IBGE
Elaboração: Coordenação de Estudos Econômicos - CEE/IJSN

Gráfico 2 – Variação (%) mensal - Brasil, regiões metropolitanas e municípios
IPCA – Abril de 2017



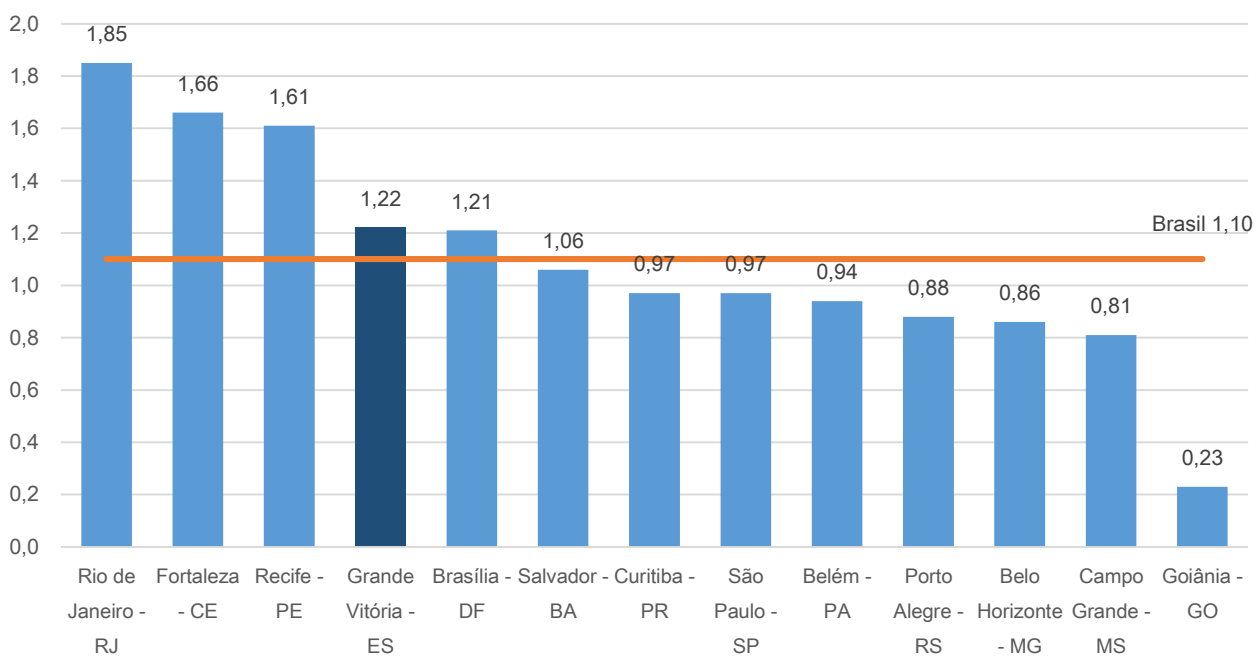
Fonte: Sistema Nacional de Índices de Preços ao Consumidor - SNIPC / IBGE
Elaboração: Coordenação de Estudos Econômicos - CEE/IJSN

Gráfico 3 – Produtos e serviços com as maiores variações (%) de preço na Grande Vitória
 IPCA – Abril de 2017



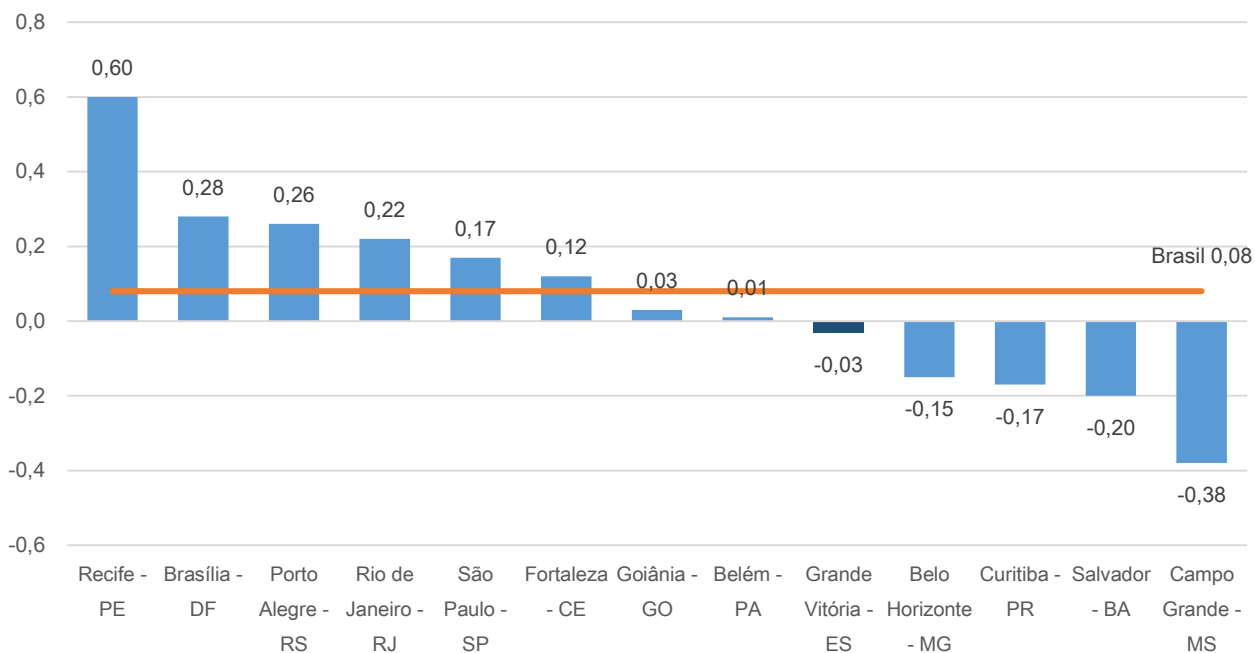
Fonte: Sistema Nacional de Índices de Preços ao Consumidor - SNIPC / IBGE
 Elaboração: Coordenação de Estudos Econômicos - CEE/IJSN

Gráfico 4 – Variação (%) acumulada no ano - Brasil, regiões metropolitanas e municípios
 IPCA - Janeiro a abril de 2017



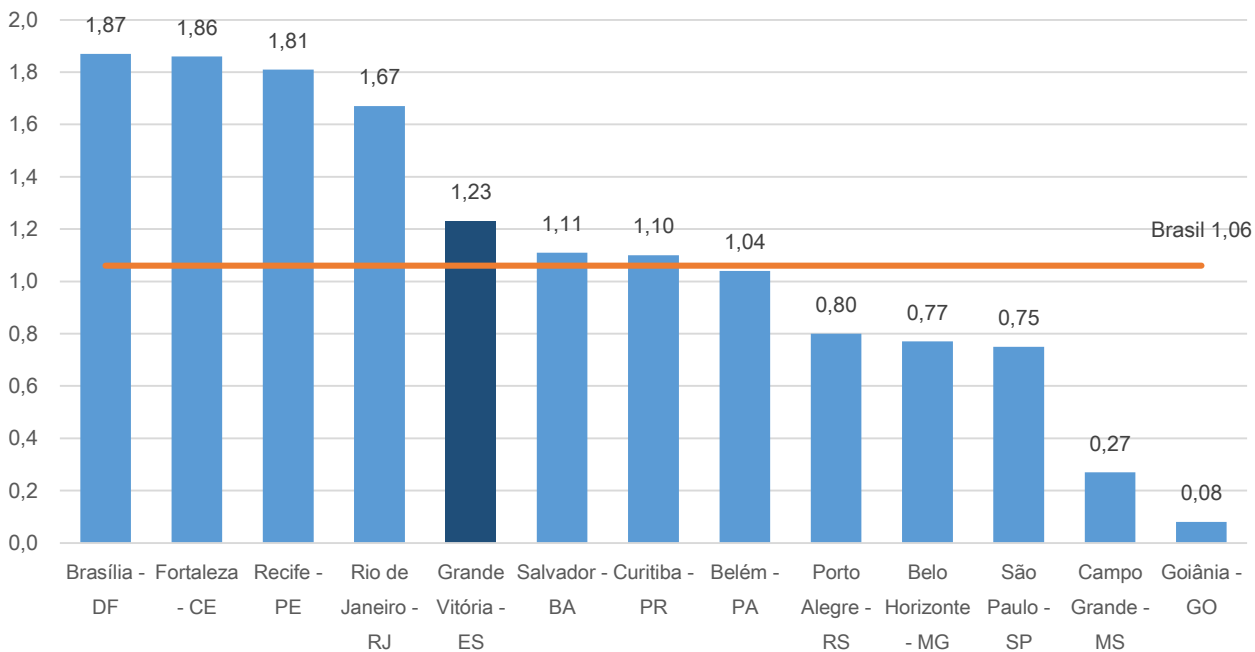
Fonte: Sistema Nacional de Índices de Preços ao Consumidor - SNIPC / IBGE
 Elaboração: Coordenação de Estudos Econômicos - CEE/IJSN

Gráfico 5 – Variação (%) mensal - Brasil, regiões metropolitanas e municípios
INPC – Abril de 2017



Fonte: Sistema Nacional de Índices de Preços ao Consumidor - SNIPC / IBGE
Elaboração: Coordenação de Estudos Econômicos - CEE/IJSN

Gráfico 6 – Variação (%) acumulada no ano - Brasil, regiões metropolitanas e municípios
INPC – Janeiro a abril de 2017



Fonte: Sistema Nacional de Índices de Preços ao Consumidor - SNIPC / IBGE
Elaboração: Coordenação de Estudos Econômicos - CEE/IJSN

Coordenação Geral

Andrezza Rosalém Vieira
Diretora Presidente

Ana Carolina Giuberti
Diretora de Estudos e Pesquisas

Coordenação

Antônio Ricardo Freislebem da Rocha
Coordenação de Estudos Econômicos - CEE

Elaboração

Adriano do Carmo Santos
Coordenação de Estudos Econômicos - CEE

Revisão

Ana Maria Alvarenga Taveira
Coordenação de Estudos Econômicos - CEE

Av. Marechal Mascarenhas de Moraes, 2.524 - Jesus de Nazareth - Vitória - ES
CEP 29052-015 - Tel.: (27) 3636-8050