

## COMÉRCIO VAREJISTA – Fevereiro/2017

*Em fevereiro de 2017, o volume de vendas do comércio varejista do Espírito Santo registrou queda de -14,6% na comparação com janeiro do mesmo ano, na série livre de efeitos sazonais. Em relação a fevereiro de 2016 o recuo foi de -23,7%.*

De acordo com dados da Pesquisa Mensal do Comércio (PMC)<sup>1</sup> elaborada pelo Instituto Brasileiro de Geografia e Estatística (IBGE), o comércio varejista do Espírito Santo recuou -14,6% em seu volume de vendas entre os meses de janeiro e fevereiro de 2017, na série livre dos efeitos sazonais, confirmando as expectativas com relação ao desempenho do setor, devido ao aumento no número de dias em que o comércio ficou fechado, com a paralisação de parte dos serviços da Polícia Militar estadual. Com esse resultado, o estado ficou na última posição do ranking nacional (Gráfico 1). No confronto com fevereiro de 2016, o recuo no volume de vendas foi de -23,7% para o varejo e de -17,7% para o varejo ampliado, resultados inferiores aos registrados no país (-3,7% no varejo restrito e -4,8% no varejo ampliado). Os impactos negativos foram registrados nas atividades de: *Material de construção* (-52,3%), *Livros, jornais, revistas e papelaria* (-30,8%), *Combustíveis e lubrificantes* (-26,8%), *Outros artigos de uso pessoal e doméstico* (-26,7%), *Hipermercados, supermercados, produtos alimentícios, bebidas e fumo* (-26,7%), *Móveis e eletrodomésticos* (-25,9%), *Tecidos, vestuários e calçados* (-11,5%) e *Artigos farmacêuticos, médicos, ortopédicos, de perfumaria e cosméticos* (-6,4%). Os únicos resultados positivos nessa base de comparação, ficaram por conta de *Equipamentos e materiais para escritório,*

*informática e comunicação* (+19,1%) e *Veículos, motocicletas, partes e peças* (+5,8%). (Tabela 1, Gráfico 3, Gráfico 4 e Gráfico 5).

No acumulado dos últimos doze meses, o varejo capixaba apresentou queda de -11,7%, enquanto o varejo ampliado recuou -13,6% no volume de vendas. Das atividades consideradas na pesquisa, a única que registrou crescimento no volume, nessa base de comparação, foi *Artigos farmacêuticos, médicos, ortopédicos, de perfumaria e cosméticos* (+1,0%). As maiores quedas foram registradas em *Equipamentos e materiais para escritório, informática e comunicação* (-31,7%), *Móveis e eletrodomésticos* (-23,6%), *Tecidos, vestuário e calçados* (-18,2%), *Outros artigos de uso pessoal e doméstico* (-17,9%) e *Veículos, motocicletas, partes e peças* (-17,3%) (Tabela 1, Gráfico 2, Gráfico 3, Gráfico 4 e Gráfico 5)

Em relação à receita nominal de vendas no estado, na comparação com fevereiro de 2016, o varejo restrito apresentou decréscimo de -20,8%, enquanto o varejo ampliado retraiu -17,4%. No acumulado em doze meses, as variações foram de -2,5% e -7,2%, respectivamente. No Brasil, o varejo restrito retraiu na comparação interanual (-0,1%), enquanto que no acumulado no ano expandiu +4,2%. O varejo ampliado recuou no indicador interanual (-2,3%) e no acumulado em doze meses (-0,4%) (Tabela 2).

<sup>1</sup> IBGE – INSTITUTO BRASILEIRO DE GEOGRAFIA E ESTATÍSTICA. Indicadores IBGE. Pesquisa Mensal de Comércio, Fevereiro de 2017.

**Tabela 1 – Variação (%) no Volume de Vendas do Comércio Varejista Ampliado - Brasil e Espírito Santo**  
Fevereiro de 2017

Atividades	Interanual	Acumulado no ano	Acumulado 12 meses
<b>Varejo - Brasil</b>	<b>-3,7</b>	<b>-2,4</b>	<b>-5,4</b>
<b>Varejo - Espírito Santo</b>	<b>-23,7</b>	<b>-16,0</b>	<b>-11,7</b>
Combustíveis e lubrificantes	-26,8	-18,4	-16,6
Hipermercados, supermercados, produtos alimentícios, bebidas e fumo	-26,7	-16,8	-5,4
Hipermercados e supermercados	-26,8	-15,1	-5,1
Tecidos, vestuário e calçados	-11,5	-25,7	-18,2
Móveis e eletrodomésticos	-25,9	-15,3	-23,6
Móveis	-24,7	-19,9	-32,6
Eletrodomésticos	-39,5	-41,3	-22,1
Artigos farmacêuticos, médicos, ortopédicos, de perfumaria e cosméticos	-6,4	2,2	1,0
Livros, jornais, revistas e papelaria	-30,8	-23,4	-13,9
Equipamentos e materiais para escritório, informática e comunicação	19,1	-32,1	-31,7
Outros artigos de uso pessoal e doméstico	-26,7	-14,2	-17,9
<b>Varejo Ampliado - Brasil</b>	<b>-4,8</b>	<b>-2,4</b>	<b>-7,5</b>
<b>Varejo Ampliado - Espírito Santo</b>	<b>-17,7</b>	<b>-12,3</b>	<b>-13,6</b>
Veículos, motocicletas, partes e peças	5,8	0,5	-17,3
Material de construção	-52,3	-39,5	-13,1

Fonte: Pesquisa Mensal de Serviços - PMC/IBGE

Elaboração: Coordenação de Estudos Econômicos - CEE/IJSN

Base: igual período anterior

**Tabela 2 – Variação (%) da Receita Nominal de Vendas do Comércio Varejista Ampliado - Brasil e Espírito Santo**  
Fevereiro de 2017

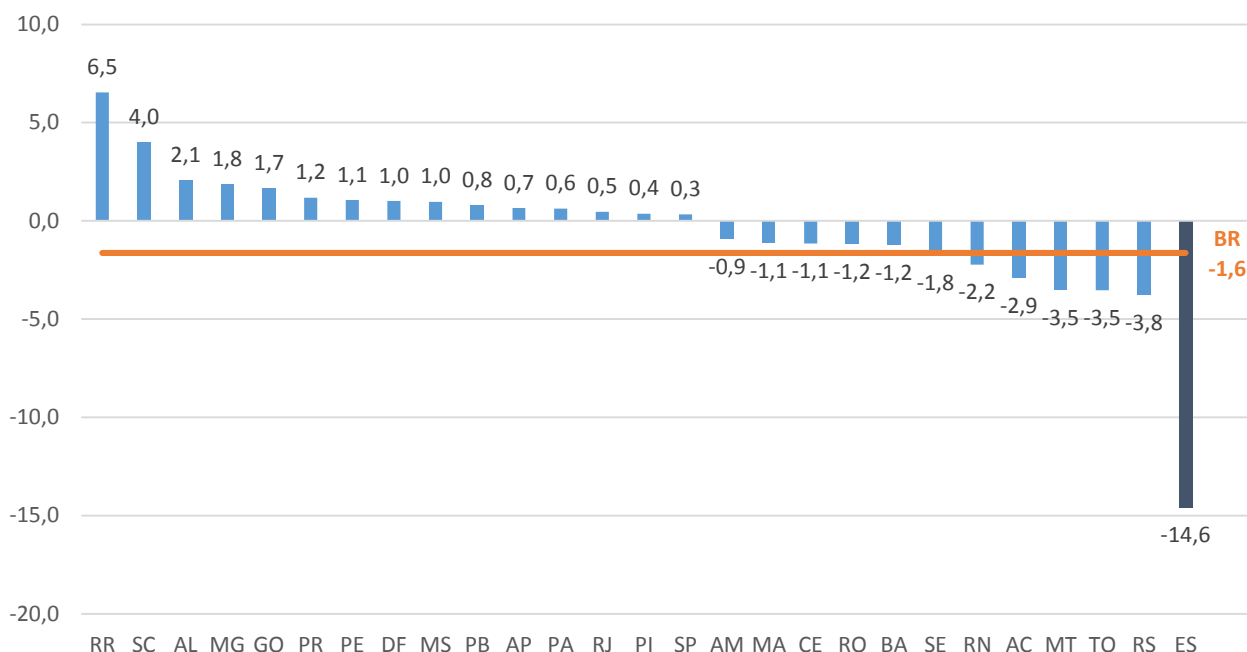
Atividades	Interanual	Acumulado no ano	Acumulado 12 meses
<b>Varejo - Brasil</b>	<b>-0,1</b>	<b>1,9</b>	<b>4,2</b>
<b>Varejo - Espírito Santo</b>	<b>-20,8</b>	<b>-12,1</b>	<b>-2,5</b>
Combustíveis e lubrificantes	-24,1	-15,3	-9,2
Hipermercados, supermercados, produtos alimentícios, bebidas e fumo	-23,2	-12,2	6,0
Hipermercados e supermercados	-23,2	-10,3	6,4
Tecidos, vestuário e calçados	-9,3	-24,2	-16,0
Móveis e eletrodomésticos	-23,8	-13,2	-20,7
Móveis	-3,9	1,8	-28,4
Eletrodomésticos	-36,9	-27,0	-15,2
Artigos farmacêuticos, médicos, ortopédicos, de perfumaria e cosméticos	5,5	14,4	11,9
Livros, jornais, revistas e papelaria	-25,4	-17,4	-4,7
Equipamentos e materiais para escritório, informática e comunicação	15,2	-35,7	-27,5
Outros artigos de uso pessoal e doméstico	-24,1	-10,7	-11,8
<b>Varejo Ampliado - Brasil</b>	<b>-2,3</b>	<b>0,5</b>	<b>-0,4</b>
<b>Varejo Ampliado - Espírito Santo</b>	<b>-17,4</b>	<b>-11,2</b>	<b>-7,2</b>
Veículos, motocicletas, partes e peças	6,0	1,1	-15,5
Material de construção	-51,3	-38,2	-10,5

Fonte: Pesquisa Mensal de Serviços - PMC/IBGE

Elaboração: Coordenação de Estudos Econômicos - CEE/IJSN

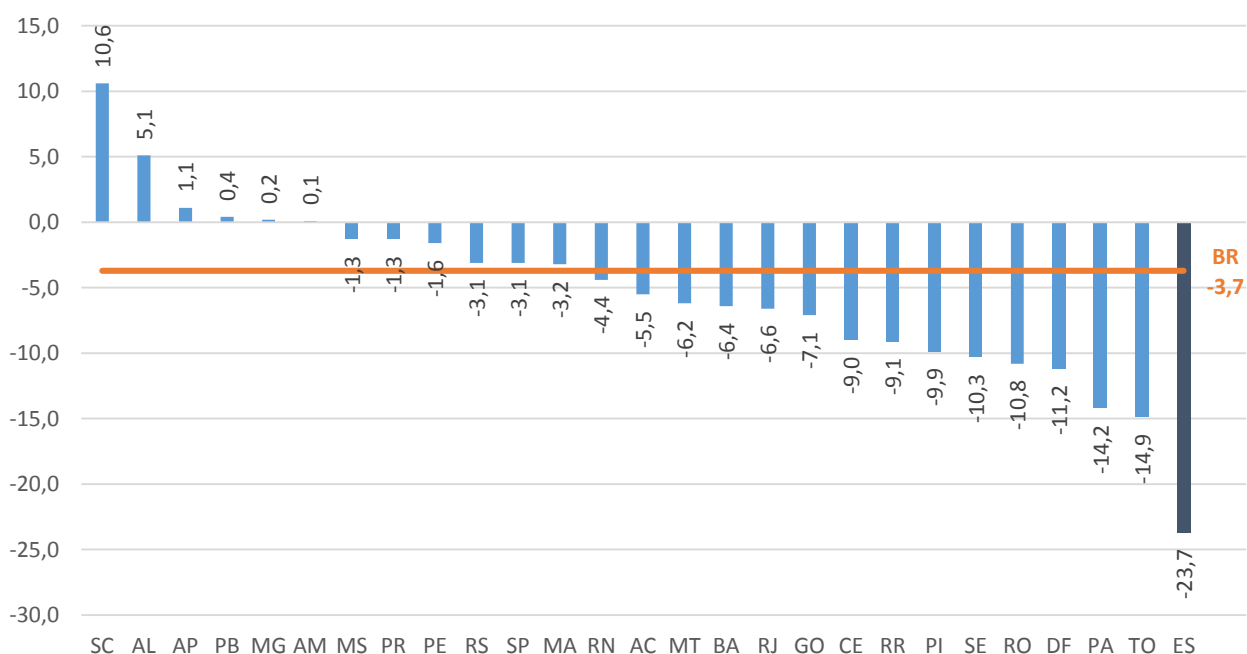
Base: igual período anterior

**Gráfico 1 – Volume de Vendas do Comércio Varejista – Brasil e Unidades da Federação**  
 Variação (%) Fevereiro17/Janeiro17 – com ajuste sazonal



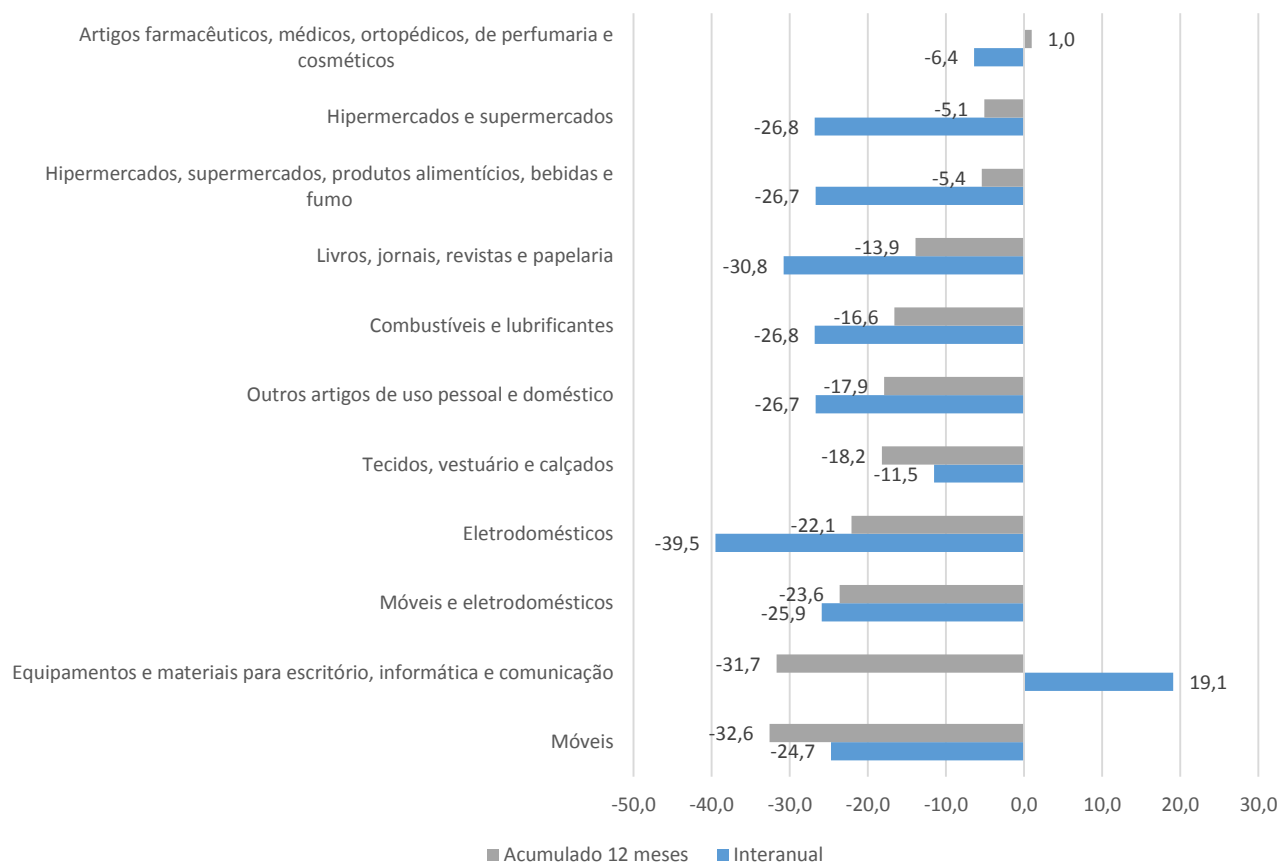
Fonte: Pesquisa Mensal de Comércio - PMC/IBGE  
 Elaboração: Coordenação de Estudos Econômicos - CEE/IJSN

**Gráfico 2 – Volume de Vendas do Comércio Varejista – Brasil e Unidades da Federação**  
 Variação (%) Fevereiro17/Fevereiro16



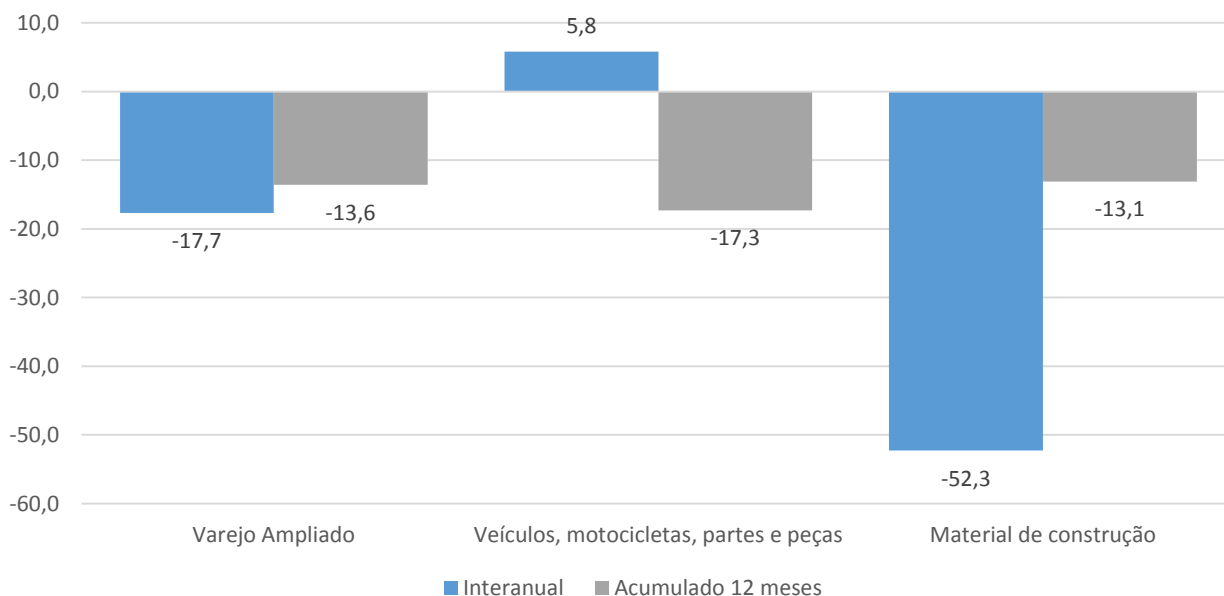
Fonte: Pesquisa Mensal de Comércio - PMC/IBGE  
 Elaboração: Coordenação de Estudos Econômicos - CEE/IJSN

**Gráfico 3 – Volume de Vendas em Segmentos do Comércio Varejista - Espírito Santo**  
 Variações (%) – Fevereiro 2017



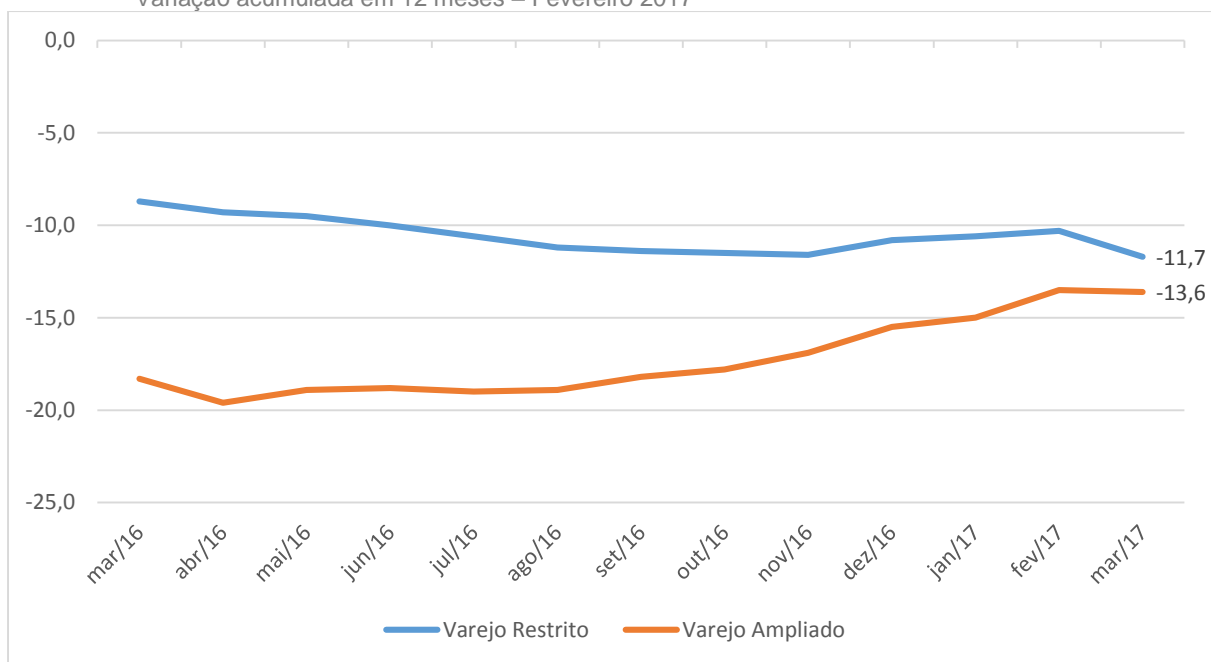
Fonte: Pesquisa Mensal de Comércio - PMC/IBGE  
 Elaboração: Coordenação de Estudos Econômicos - CEE/IJSN  
 Base: igual período anterior

**Gráfico 4 – Volume de Vendas em Segmentos do Comércio Varejista Ampliado - Espírito Santo**  
 Variações (%) – Fevereiro 2017



Fonte: Pesquisa Mensal de Comércio - PMC/IBGE  
 Elaboração: Coordenação de Estudos Econômicos - CEE/IJSN  
 Base: igual período anterior

**Gráfico 5 – Volume de Vendas no Varejo - Espírito Santo**  
 Variação acumulada em 12 meses – Fevereiro 2017



Fonte: Pesquisa Mensal de Comércio - PMC/IBGE  
 Elaboração: Coordenação de Estudos Econômicos - CEE/IJSN  
 Base: igual período anterior

**Coordenação Geral**

Andreza Rosalém Vieira  
 Diretora Presidente

Ana Carolina Giuberti  
 Diretora de Estudos e Pesquisas

**Coordenação**

Antonio Ricardo Freislebem da Rocha  
 Coordenação de Estudos Econômicos - CEE

**Elaboração**

Maria Amélia Santiago Ataíde  
 Coordenação de Estudos Econômicos - CEE