

COMÉRCIO VAREJISTA – Junho de 2017

Em junho de 2017, o volume de vendas variou +0,2% no Espírito Santo frente a maio do mesmo ano, na série livre dos efeitos sazonais. Na comparação contra junho de 2016, o setor registrou queda de -0,8%.

De acordo com dados da Pesquisa Mensal do Comércio (PMC)¹ elaborada pelo Instituto Brasileiro de Geografia e Estatística (IBGE), em junho de 2017, o comércio varejista do Espírito Santo registrou o sexto pior resultado entre as unidades da federação, com variação de +0,2% no volume de vendas em relação ao mês imediatamente anterior, na série ajustada sazonalmente. Destaca-se, ainda, que o desempenho do comércio do estado foi inferior à trajetória nacional que expandiu +1,2% nessa base de comparação (Gráfico 1).

No confronto com igual mês do ano anterior, o volume de vendas apontou recuo no varejo restrito capixaba, com uma taxa negativa de -0,8%. Por outro lado, o varejo ampliado registrou crescimento de +8,1%, desempenho superior ao do varejo ampliado nacional, que cresceu +4,4%. Nota-se, que as atividades que apresentaram os melhores resultados registraram expansão significativa: *Equipamentos e materiais para escritório, informática e comunicação* (+76,7%); *Móveis e eletrodomésticos* (+28,5%) e *Veículos, motocicletas, partes e peças* (+26,8%).

Em meio aos fatores que podem ter influenciado o ritmo do volume de vendas do comércio capixaba, é válido ressaltar que junho de 2017 teve um dia útil a menos do que junho de 2016. Ademais, houve retração no volume de vendas de

sete atividades, com destaque para *Material de construção* (-11,5%) (Tabela 1, Gráfico 2, Gráfico 3, Gráfico 4 e Gráfico 5).

Contudo, no Espírito Santo, o comércio varejista acumula recuo de -7,7% nos seis primeiros meses do ano e de -9,1% para os últimos doze meses, enquanto o varejo ampliado apresentou taxas de +0,2% e de -6,5%, respectivamente. Observa-se que, o desempenho do volume de vendas do varejo ampliado tem melhorado, refletindo as taxas verificadas na atividade de *Veículos, motocicletas, partes e peças* (acumulado do ano +21,8% e acumulado dos últimos doze meses +1,1%) (Tabela 1, Gráfico 3, Gráfico 4 e Gráfico 5).

No que diz respeito à receita nominal de vendas no Espírito Santo, na comparação com junho de 2016, o varejo exibiu contração de -1,6% e o varejo ampliado expansão de, +5,9%. Os resultados nacionais também registraram desempenho positivo de +2,4% no varejo e +3,5% no varejo ampliado. Em termos acumulados, a receita nominal do comércio varejista estadual variou negativamente tanto no acumulado do ano (-5,8%), quanto no acumulado dos últimos doze meses (-2,9%). O varejo ampliado também obteve desempenho negativo no acumulado dos seis primeiros meses do ano (-0,4%) e nos últimos doze meses (-2,9%) (Tabela 2).

¹ IBGE – INSTITUTO BRASILEIRO DE GEOGRAFIA E ESTATÍSTICA. Indicadores IBGE. Pesquisa Mensal de Comércio, Junho de 2017.

Tabela 1 – Variação (%) no Volume de Vendas do Comércio Varejista Ampliado - Brasil e Espírito Santo
Junho de 2017

Atividades	Interanual	Acumulado no ano	Acumulado 12 meses
Varejo - Brasil	3,0	-0,1	-3,0
Varejo - Espírito Santo	-0,8	-7,7	-9,1
Combustíveis e lubrificantes	-4,4	-11,7	-14,4
Hipermercados, supermercados, produtos alimentícios, bebidas e fumo	-10,6	-15,1	-8,8
Hipermercados e supermercados	-9,7	-13,9	-8,2
Tecidos, vestuário e calçados	-0,2	10,4	-4,7
Móveis e eletrodomésticos	28,5	3,8	-12,8
Móveis	62,0	15,4	-9,5
Eletrodomésticos	8,6	-17,2	-21,6
Artigos farmacêuticos, médicos, ortopédicos, de perfumaria e cosméticos	16,6	4,6	2,5
Livros, jornais, revistas e papelaria	-2,3	-13,0	-12,4
Equipamentos e materiais para escritório, informática e comunicação	76,7	9,7	-11,1
Outros artigos de uso pessoal e doméstico	-8,7	-5,7	-8,2
Varejo Ampliado - Brasil	4,4	0,3	-4,1
Varejo Ampliado - Espírito Santo	8,1	0,2	-6,5
Veículos, motocicletas, partes e peças	26,8	21,8	1,1
Material de construção	-11,5	-28,8	-18,9

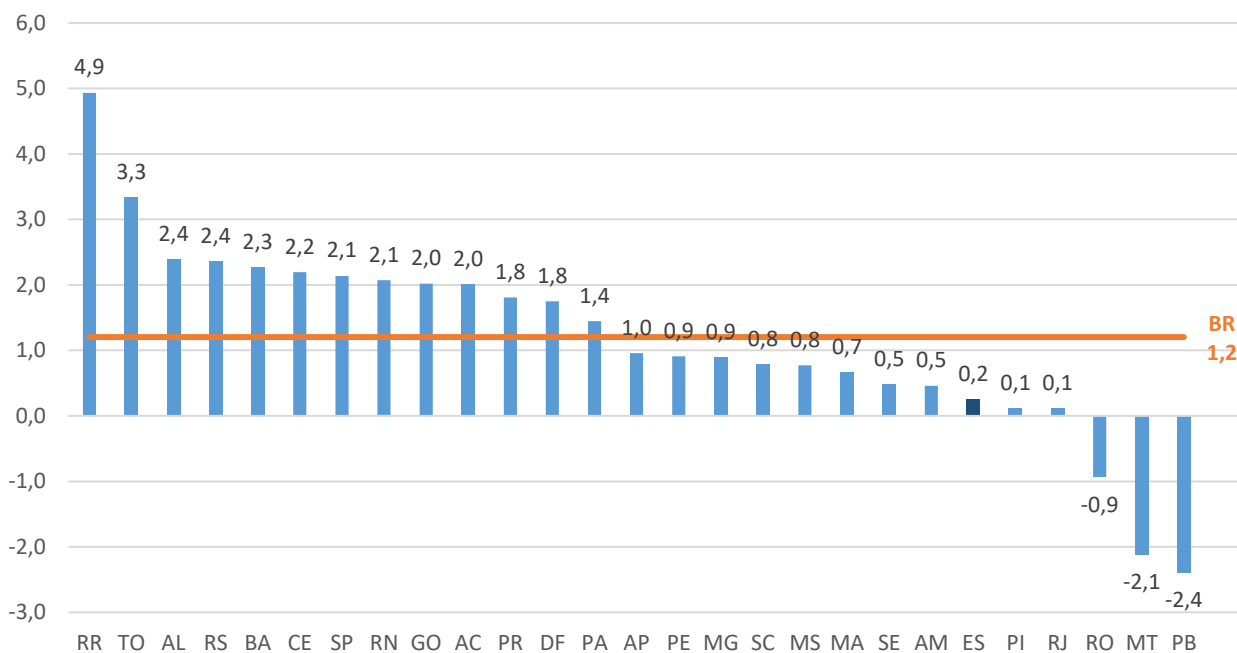
Fonte: Pesquisa Mensal de Serviços - PMC/IBGE
Elaboração: Coordenação de Estudos Econômicos - CEE/IJSN
*Base igual período do ano anterior
**Base igual período anterior

Tabela 2 – Variação (%) da Receita Nominal de Vendas do Comércio Varejista Ampliado - Brasil e Espírito Santo
Junho de 2017

Atividades	Interanual	Acumulado no ano	Acumulado 12 meses
Varejo - Brasil	2,4	1,9	3,2
Varejo - Espírito Santo	-1,6	-5,8	-2,9
Combustíveis e lubrificantes	-3,7	-9,9	-10,0
Hipermercados, supermercados, produtos alimentícios, bebidas e fumo	-10,0	-12,1	-1,2
Hipermercados e supermercados	-9,0	-10,9	-0,5
Tecidos, vestuário e calçados	2,0	12,7	-2,3
Móveis e eletrodomésticos	27,1	4,5	-10,3
Móveis	63,2	29,5	-2,4
Eletrodomésticos	4,3	-13,4	-16,9
Artigos farmacêuticos, médicos, ortopédicos, de perfumaria e cosméticos	20,0	13,9	12,8
Livros, jornais, revistas e papelaria	2,8	-6,7	-4,3
Equipamentos e materiais para escritório, informática e comunicação	48,2	0,0	-11,9
Outros artigos de uso pessoal e doméstico	-8,1	-3,0	-3,4
Varejo Ampliado - Brasil	3,5	1,6	0,4
Varejo Ampliado - Espírito Santo	5,9	-0,4	-2,9
Veículos, motocicletas, partes e peças	25,4	21,3	1,7
Material de construção	-10,6	-27,3	-16,8

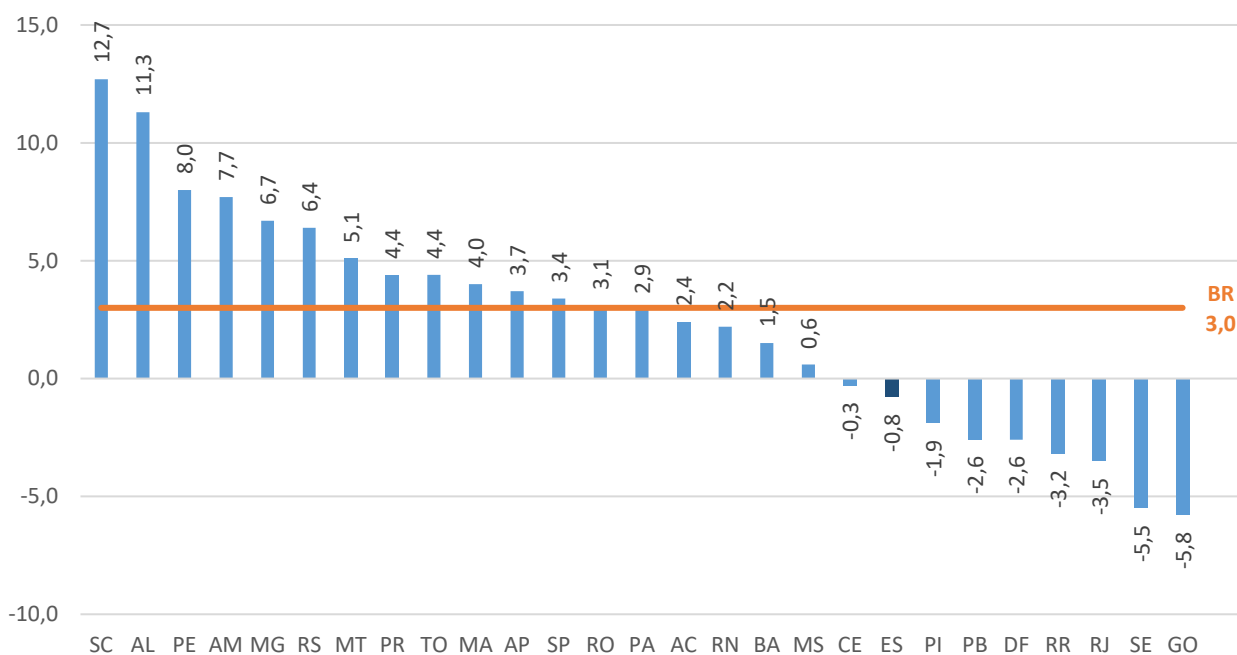
Fonte: Pesquisa Mensal de Serviços - PMC/IBGE
Elaboração: Coordenação de Estudos Econômicos - CEE/IJSN
*Base igual período do ano anterior
**Base igual período anterior

Gráfico 1 – Volume de Vendas do Comércio Varejista – Brasil e Unidades da Federação
 Variação (%) Junho17/Maio17 – com ajuste sazonal



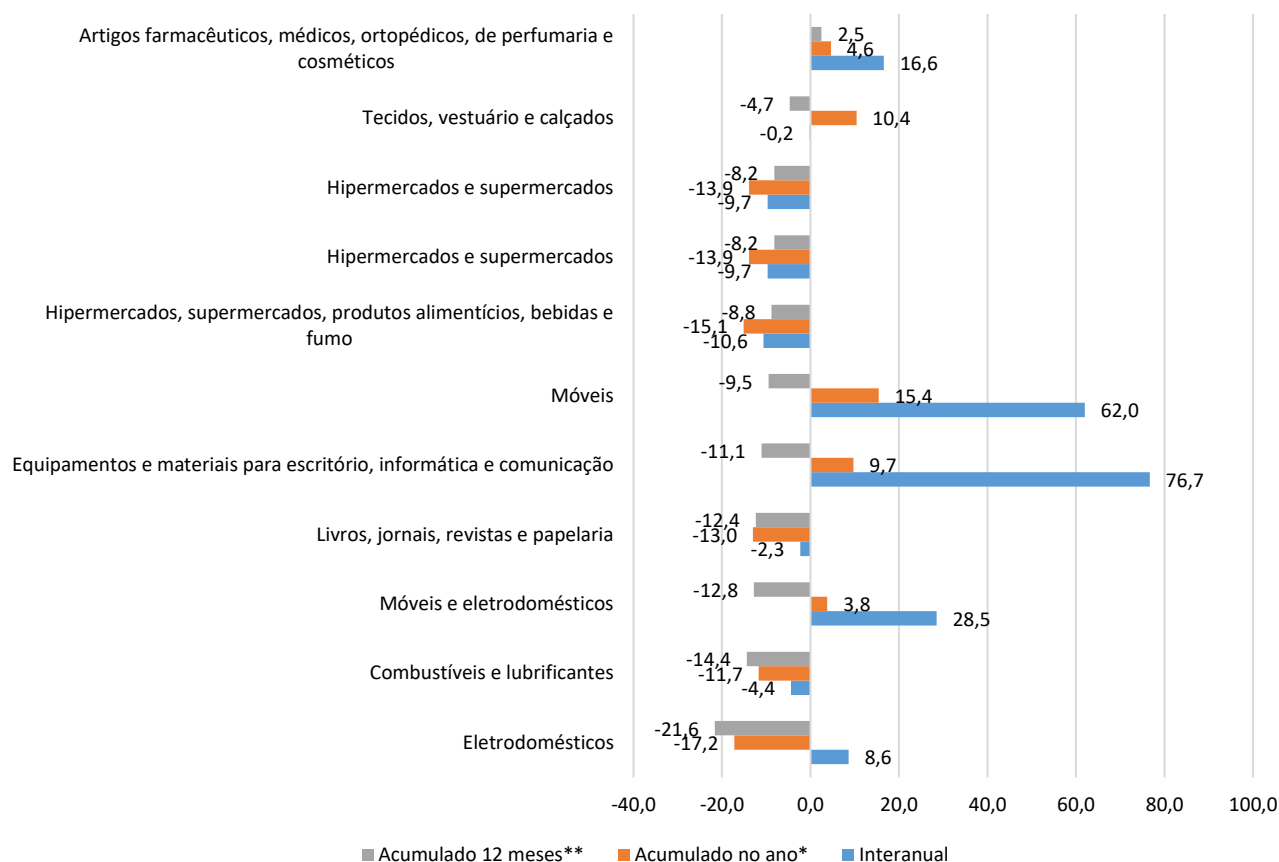
Fonte: Pesquisa Mensal de Comércio - PMC/IBGE
 Elaboração: Coordenação de Estudos Econômicos - CEE/IJSN

Gráfico 2 – Volume de Vendas do Comércio Varejista – Brasil e Unidades da Federação
 Variação (%) Junho17/Junho16



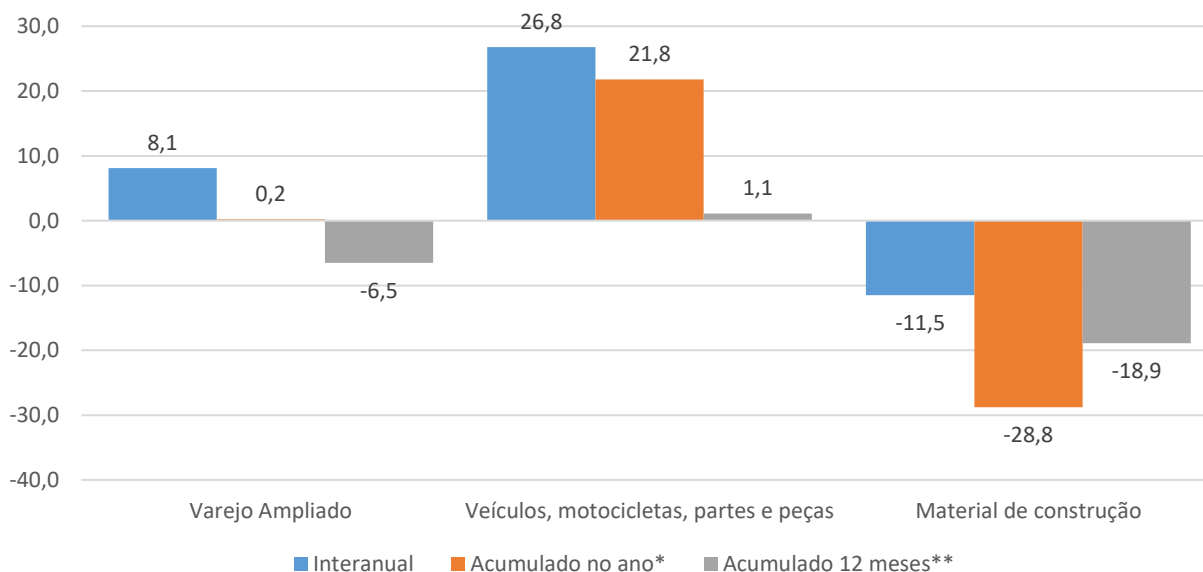
Fonte: Pesquisa Mensal de Comércio - PMC/IBGE
 Elaboração: Coordenação de Estudos Econômicos - CEE/IJSN

Gráfico 3 – Volume de Vendas em Segmentos do Comércio Varejista - Espírito Santo
 Variações (%) – Junho 2017



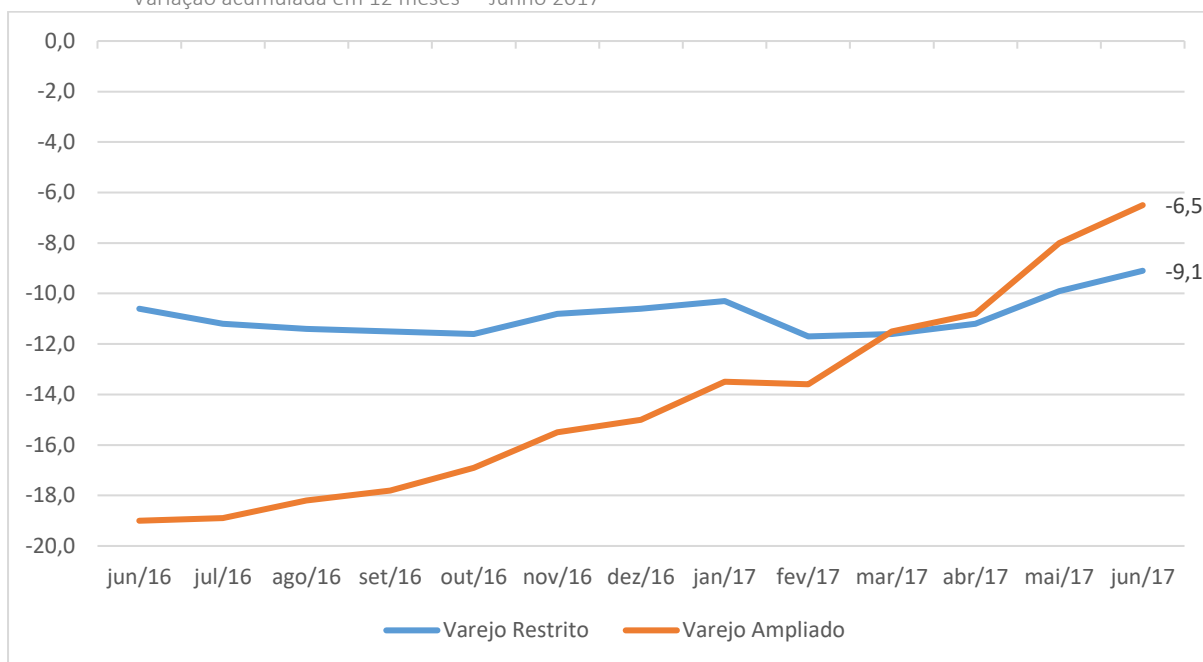
Fonte: Pesquisa Mensal de Comércio - PMC/IBGE
 Elaboração: Coordenação de Estudos Econômicos - CEE/IJSN
 *Base igual período do ano anterior
 **Base igual período anterior

Gráfico 4 – Volume de Vendas em Segmentos do Comércio Varejista Ampliado - Espírito Santo
 Variações (%) – Junho 2017



Fonte: Pesquisa Mensal de Comércio - PMC/IBGE
 Elaboração: Coordenação de Estudos Econômicos - CEE/IJSN
 *Base igual período do ano anterior
 **Base igual período anterior

Gráfico 5 – Volume de Vendas no Varejo e Varejo Ampliado - Espírito Santo
 Variação acumulada em 12 meses* –Junho 2017



Fonte: Pesquisa Mensal de Comércio - PMC/IBGE
 Elaboração: Coordenação de Estudos Econômicos - CEE/IJSN
 *Base igual período anterior

Coordenação Geral

Gabriela Lacerda
 Diretora Presidente

Ana Carolina Giuberti
 Diretora de Estudos e Pesquisas

Coordenação

Antônio Ricardo Freislebem da Rocha
 Coordenação de Estudos Econômicos - CEE

Elaboração

Maria Amélia Santiago Ataíde
 Coordenação de Estudos Econômicos - CEE

Revisão

Ana Maria Alvarenga Taveira
 Coordenação de Estudos Econômicos - CEE