

PRODUÇÃO INDUSTRIAL – Agosto/2017

Em agosto de 2017, a produção industrial cresceu +7,5% no Espírito Santo, no confronto contra julho do mesmo ano, na série livre dos efeitos sazonais. Na comparação contra agosto de 2016, o setor registrou avanço de +7,8%.

De acordo com dados da Pesquisa Industrial Mensal – Produção Física (PIM-PF) elaborada pelo Instituto Brasileiro de Geografia e Estatística (IBGE), em agosto de 2017 a produção industrial avançou +7,5% no território capixaba frente a julho do mesmo ano, na série livre dos efeitos sazonais, o maior crescimento registrado entre as regiões consideradas na pesquisa. Na passagem dos trimestres encerrados em julho e agosto de 2017, ainda na série com ajuste sazonal, a variação do índice de média móvel trimestral do Espírito Santo foi de -1,7%, com redução do ritmo de queda frente ao resultado registrado em julho (Tabela 1, Gráfico 1 e Gráfico 5).

Na comparação contra igual mês do ano anterior, a indústria apresentou, em agosto de 2017, crescimento de +7,8% no volume de produção no Espírito Santo, resultado superior ao registrado pelo conjunto do país. Este desempenho se deve, principalmente, ao aumento na produção de: minérios de ferro pelletizados ou sintetizados na *Indústria Extrativa* (+6,8%), uma vez que houve queda na produção de petróleo e gás natural no setor²; açúcar cristal e carnes de bovinos frescas ou refrigeradas no setor de *Fabricação de produtos alimentícios* (+25,1%); de bobinas a quente de aço ao carbono no setor de *Metalurgia* (+12,1%). Em sentido oposto, houve queda na fabricação de granito talhado ou serrado no setor de *Fabricação de produtos de minerais não-*

metálicos (-1,6%). O setor de *Fabricação de celulose, papel e produtos de papel* (+0,4%) permaneceu praticamente estável no período (Tabela 2, Gráfico 2, Gráfico 4).

No acumulado dos primeiros oito meses do ano, em comparação com igual período de 2016, a indústria capixaba apresentou crescimento de +3,7%, o quarto maior entre as regiões pesquisadas, com quatro dos setores investigados registrando crescimento na produção. Os avanços foram registrados no setor de *Fabricação de produtos alimentícios* (+12,4%), *Indústria Extrativa* (+4,8%), *Fabricação de celulose, papel e produtos de papel* (+3,2%) e *Metalurgia* (+1,8%). O setor de *Fabricação de produtos de minerais não-metálicos* (-4,7%) foi o único a não registrar crescimento neste tipo de confronto (Tabela 2, Gráfico 3 e Gráfico 4).

No acumulado em 12 meses, em comparação com igual período anterior, a indústria capixaba apresentou redução de -1,4%, com redução do ritmo de queda frente ao resultado do mês anterior (-4,5%). No período, as indústrias *Extrativa* (-4,4%), *Fabricação de produtos de minerais não-metálicos* (-7,6%) e de *Fabricação de celulose, papel e produtos de papel* (-0,6%) apresentaram queda, enquanto as demais atividades cresceram, com destaque para o setor de *Fabricação de produtos alimentícios* (+10,2%) (Tabela 2, Gráfico 3 e Gráfico 5).

¹IBGE – INSTITUTO BRASILEIRO DE GEOGRAFIA E ESTATÍSTICA. Indicadores IBGE. Pesquisa Industrial Mensal – Produção Física, agosto de 2017.

² ANP – AGÊNCIA NACIONAL DO PETRÓLEO, GÁS NATURAL E BIOCMBUSTÍVEIS. Dados estatísticos mensais: Produção de petróleo e gás natural. Disponível em < www.anp.gov.br >, acesso em 10/10/2017.

Tabela 1 – Indicadores Regionais de Produção Industrial
Agosto de 2017

Local	Taxa de Variação (%)			
	Com Ajuste Sazonal	Sem Ajuste Sazonal		
		agosto 17 / julho 17	agosto 17 / agosto 16	Acumulado janeiro- agosto 17 *
Brasil	-0,8	4,0	1,5	-0,1
Nordeste	0,4	1,7	-1,0	-1,2
Amazonas	3,2	5,3	1,9	-0,2
Pará	-0,7	9,3	8,6	7,8
Ceará	-0,1	4,6	1,4	-0,4
Pernambuco	1,8	0,3	0,3	-0,2
Bahia	4,9	4,6	-3,9	-5,1
Minas Gerais	-0,7	1,5	2,0	0,2
Espírito Santo	7,5	7,8	3,7	-1,4
Rio de Janeiro	2,4	-1,8	1,8	2,0
São Paulo	-1,4	6,6	1,5	0,4
Paraná	-0,4	8,8	4,6	2,9
Santa Catarina	0,0	5,0	3,7	2,3
Rio Grande do Sul	-1,4	-2,0	1,1	0,4
Goiás	0,1	2,3	1,5	-1,8
Mato Grosso	-	15,8	1,2	-3,0

Fonte: Pesquisa Industrial Mensal - Produção Física - PIM-PF/IBGE

Elaboração: Coordenação de Estudos Econômicos - CEE/IJSN

* Base: igual período do ano anterior

** Base: últimos doze meses anteriores

Tabela 2 – Produção Industrial (Espírito Santo e Brasil)

Agosto de 2017

Atividades	Taxa de Variação (%)		
	Sem Ajuste Sazonal		
	agosto 17 / agosto 16	Acumulado Janeiro - agosto 17 *	Acumulado 12 meses **
Brasil			
Indústria Geral	4,0	1,5	-0,1
Indústria Extrativa	2,6	6,6	3,5
Indústria de Transformação	4,2	0,8	-0,7
Espírito Santo			
Indústria Geral	7,8	3,7	-1,4
Indústria Extrativa	6,8	4,8	-4,4
Indústria de Transformação	8,7	2,7	1,7
Fabricação de produtos alimentícios	25,1	12,4	10,2
Fabricação de celulose, papel e produtos de papel	0,4	3,2	-0,6
Fabricação de produtos de minerais não metálicos	-1,6	-4,7	-7,6
Metalurgia	12,1	1,8	4,6

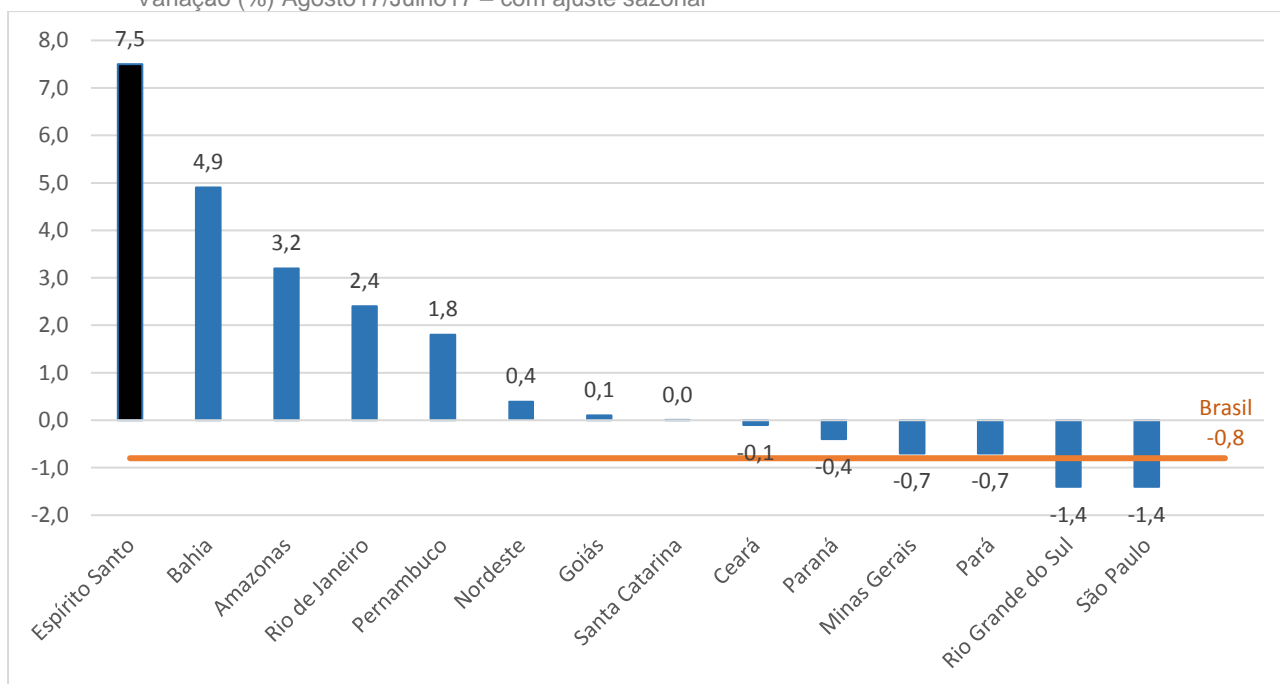
Fonte: Pesquisa Industrial Mensal - Produção Física - PIM-PF/IBGE

Elaboração: Coordenação de Estudos Econômicos - CEE/IJSN

* Base: igual período do ano anterior

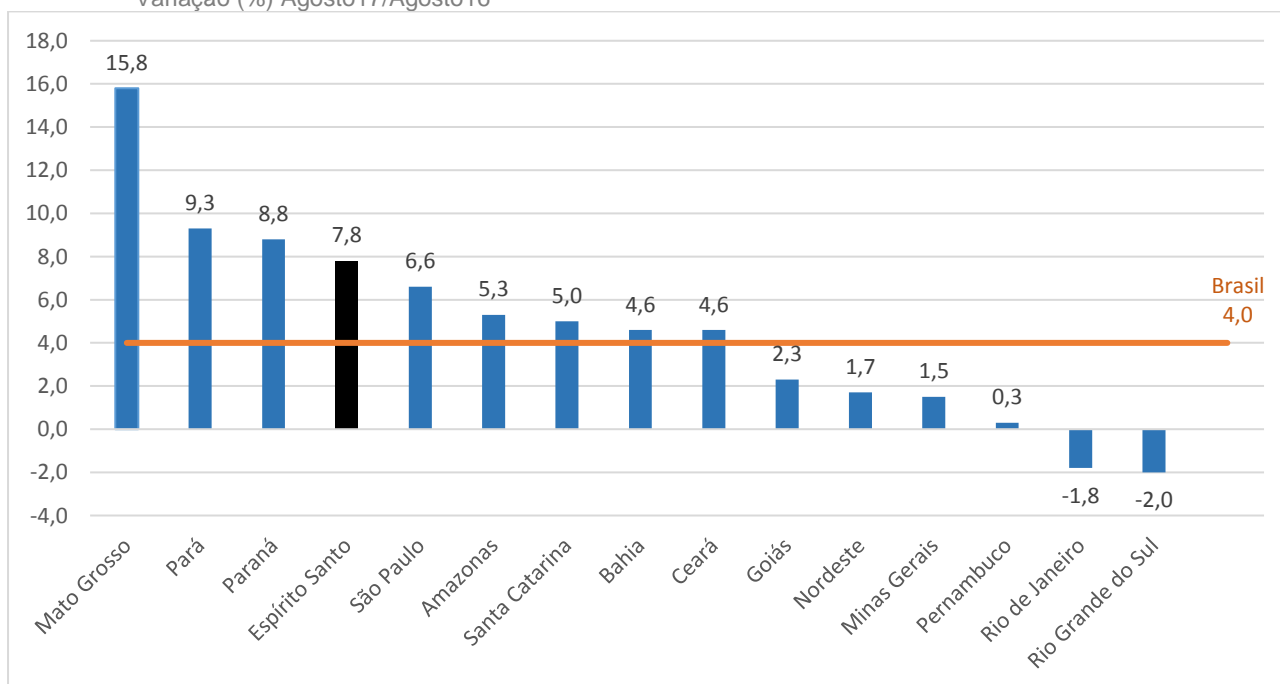
** Base: últimos doze meses anteriores

Gráfico 1 – Produção Industrial – Brasil e Unidades da Federação
 Variação (%) Agosto17/Julho17 – com ajuste sazonal



Fonte: Pesquisa Industrial Mensal - Produção Física - PIM-PF/IBGE
 Elaboração: Coordenação de Estudos Econômicos - CEE/IJSN

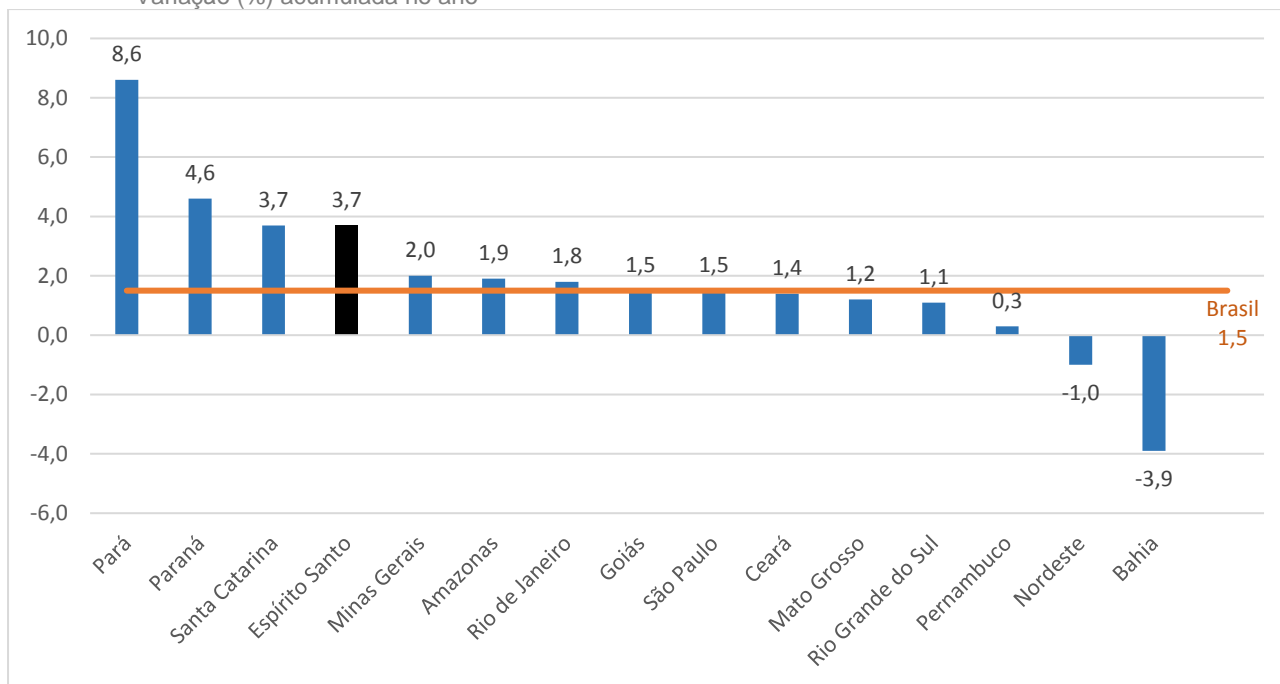
Gráfico 2 – Produção Industrial – Brasil e Unidades da Federação
 Variação (%) Agosto17/Agosto16



Fonte: Pesquisa Industrial Mensal - Produção Física - PIM-PF/IBGE
 Elaboração: Coordenação de Estudos Econômicos - CEE/IJSN

Gráfico 3 – Produção Industrial – Brasil e Unidades da Federação

Variação (%) acumulada no ano *



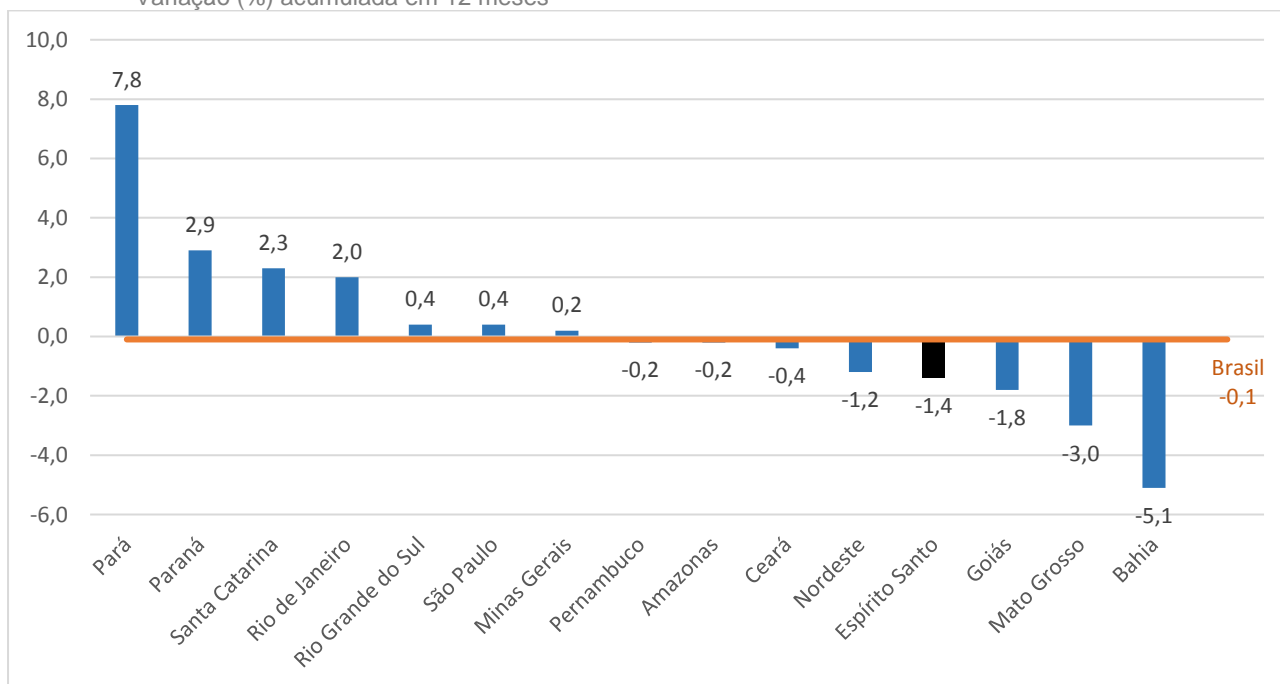
Fonte: Pesquisa Industrial Mensal - Produção Física - PIM-PF/IBGE

Elaboração: Coordenação de Estudos Econômicos - CEE/IJSN

* Base: igual período do ano anterior

Gráfico 4 – Produção Industrial – Brasil e Unidades da Federação

Variação (%) acumulada em 12 meses *

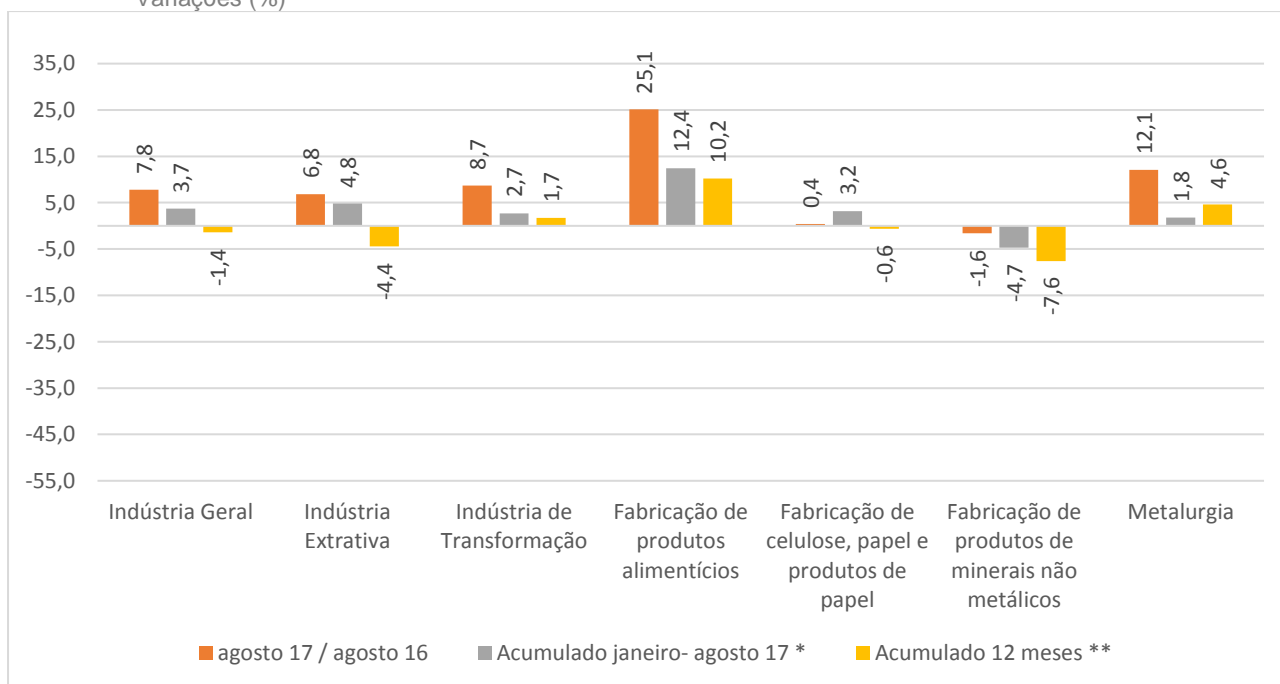


Fonte: Pesquisa Industrial Mensal - Produção Física - PIM-PF/IBGE

Elaboração: Coordenação de Estudos Econômicos - CEE/IJSN

* Base: últimos doze meses anteriores

Gráfico 5 – Produção Industrial por Atividades - Espírito Santo
Variações (%)



Fonte: Pesquisa Industrial Mensal - Produção Física - PIM-PF/IBGE

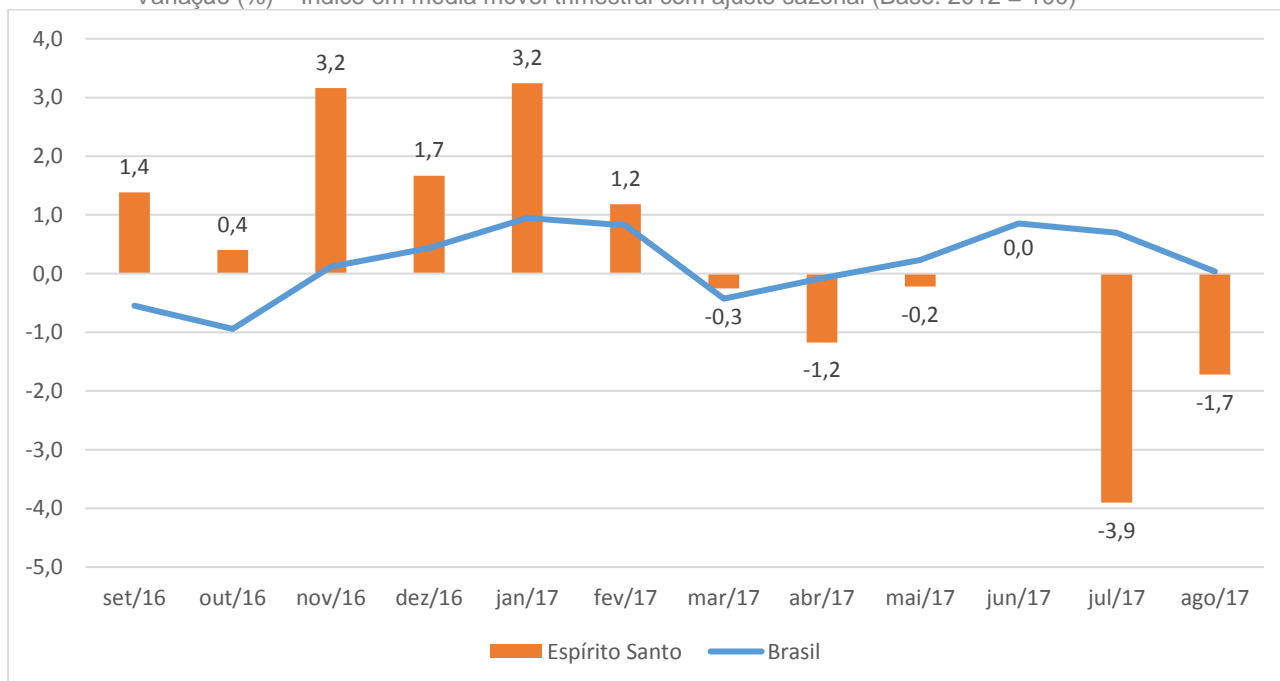
Elaboração: Coordenação de Estudos Econômicos - CEE/IJSN

* Base: igual período do ano anterior

** Base: últimos doze meses anteriores

Gráfico 5 – Produção Industrial – Brasil e Espírito Santo

Variação (%) – Índice em média móvel trimestral com ajuste sazonal (Base: 2012 = 100)



Fonte: Pesquisa Industrial Mensal - Produção Física - PIM-PF/IBGE

Elaboração: Coordenação de Estudos Econômicos - CEE/IJSN

Coordenação Geral

Gabriela Lacerda
Diretora Presidente

Ana Carolina Giuberti
Diretora de Estudos e Pesquisas

Coordenação

Antônio Ricardo Freislebem da Rocha
Coordenação de Estudos Econômicos - CEE

Elaboração

Gustavo Ribeiro
Coordenação de Estudos Econômicos - CEE

Revisão

Adriano do Carmo Santos