

SERVIÇOS – Agosto/2017

Em agosto de 2017, o volume do setor de serviços no Espírito Santo apresentou estabilidade de +0,1% na comparação interanual, e a receita nominal cresceu +4,4% nesta mesma base de comparação.

De acordo com a Pesquisa Mensal de Serviços divulgada pelo Instituto Brasileiro de Geografia e Estatística (PMS-IBGE), em agosto de 2017, o volume do setor de serviços no Espírito Santo apresentou estabilidade de +0,1% no confronto com igual mês do ano anterior. O segmento *Outros Serviços*¹ foi o que apresentou a maior expansão neste período (+27,4%), seguido dos segmentos de *Transportes, serviços auxiliares aos transportes e correio* (+6,3%) e *Serviços prestados às famílias* (+2,8%). Nos demais, houve ligeira retração do volume de serviços nos setores de *Profissionais, administrativos e complementares* (-1,2%) e *Informação e comunicação* (-1,0%). No Brasil, o resultado foi de queda do volume do setor de serviços em -2,4%, na comparação interanual. O segmento *Outros serviços* (-9,0%) foi o que apresentou o maior recuo dentre os setores, seguidos de *Profissionais, administrativos e complementares* (-5,9%), *Serviços prestados às famílias* (-4,4%) e *Informação e comunicação* (-3,4%). Apenas o setor de *Transportes, serviços auxiliares aos transportes e correio* (+5,3%) registrou crescimento no volume neste período (Tabela 1 e Gráfico 1).

Na variação acumulada no ano, o volume do setor de serviços no Espírito Santo caiu -1,3%. Este desempenho correspondeu ao 5º lugar entre as Unidades da Federação (UFs) em agosto de 2017. Em nível nacional, o desempenho do volume do setor foi menos favorável, com retração de -3,8%, nesta base de comparação (Tabela 1 e Gráfico 3).

No Espírito Santo, a receita nominal de serviços cresceu +4,4% na comparação interanual. Os segmentos *Serviços prestados às famílias* (-3,1%) e de *Informação e comunicação* (-2,3%) foram os únicos que apresentaram recuo da receita nominal no período em análise. Nos demais, o volume do setor de serviços apresentou resultado positivo, com destaque para os segmentos *Outros serviços* (+32,2%), *Transportes, serviços auxiliares aos transportes e correio* (+7,4%) e *Profissionais, administrativos e complementares* (+4,3%). No Brasil, em agosto de 2017, a receita nominal de serviços registrou alta de +2,0%. O segmento que influenciou este resultado foi o de *Transportes, serviços auxiliares aos transportes e correio* (+9,4%). Nos demais segmentos a receita nominal de serviços registrou queda (Tabela 2 e Gráfico 2).

Na variação acumulada no ano, a receita nominal de serviços no Espírito Santo registrou expansão (+5,0%), ficando bem acima da média nacional (+1,7%) nesta base de comparação. Este resultado correspondeu ao 5º lugar entre as Unidades da Federação (UFs) (Tabela 2 e Gráfico 4).

Na variação acumulada em 12 meses, o desempenho do setor de serviços no Espírito Santo foi de crescimento (+1,4%) na receita nominal e recuo (-3,8%) no volume do setor. No Brasil, a receita nominal de serviços registrou alta de +0,7% e queda no volume do setor de -4,5% no período analisado (Tabela 1, Tabela 2 e Gráfico 5).

¹ Este segmento é composto por diversas atividades como Hotéis e similares; Intermediação na compra, venda e aluguel de imóveis; Manutenção e reparação de veículos automotores entre outros. A listagem completa se encontra em: <http://migre.me/s9nXB>

Tabela 1 – Volume de serviços – Brasil e Espírito Santo

Variação (%) - Agosto de 2017

Variáveis	Interanual*	Acumulada no ano*	Acumulada em 12 meses**
Brasil			
Total	↓ -2,4	↓ -3,8	↓ -4,5
Famílias	↓ -4,4	↓ -1,9	↓ -2,9
Informação e comunicação	↓ -3,4	↓ -2,2	↓ -2,8
Profissionais, administrativos e complementares	↓ -5,9	↓ -8,1	↓ -6,8
Transportes, serviços auxiliares aos transportes e correio	↑ 5,3	↑ 0,5	↓ -3,0
Outros	↓ -9,0	↓ -10,1	↓ -7,4
Espírito Santo			
Total	↑ 0,1	↓ -1,3	↓ -3,8
Famílias	↑ 2,8	↓ -12,7	↓ -13,5
Informação e comunicação	↓ -1,0	↑ 6,1	↑ 4,3
Profissionais, administrativos e complementares	↓ -1,2	↓ -8,1	↓ -16,6
Transportes, serviços auxiliares aos transportes e correio	↑ 6,3	↑ 4,3	↑ 0,7
Outros	↑ 27,4	↑ 13,0	↑ 2,1

Fonte: Pesquisa Mensal de Serviços - PMS/IBGE

Elaboração: Coordenação de Estudos Econômicos - CEE/IJSN

*Base igual período do ano anterior

**Base igual período anterior

Tabela 2 – Receita nominal de serviços – Brasil e Espírito Santo

Variação (%) – Agosto de 2017

Variáveis	Interanual*	Acumulada no ano*	Acumulada em 12 meses**
Brasil			
Total	↑ 2,0	↑ 1,7	↑ 0,7
Famílias	↓ -4,1	↑ 1,6	↑ 0,6
Informação e comunicação	↓ -1,9	↓ -0,1	↓ -0,7
Profissionais, administrativos e complementares	↓ -0,1	↓ -1,7	↓ -0,7
Transportes, serviços auxiliares aos transportes e correio	↑ 9,4	↑ 6,9	↑ 3,5
Outros	↓ -3,0	↓ -3,5	↓ -1,0
Espírito Santo			
Total	↑ 4,4	↑ 5,0	↑ 1,4
Famílias	↓ -3,1	↓ -9,2	↓ -9,6
Informação e comunicação	↓ -2,3	↑ 5,6	↑ 3,5
Profissionais, administrativos e complementares	↑ 4,3	↓ -1,2	↓ -10,3
Transportes, serviços auxiliares aos transportes e correio	↑ 7,4	↑ 9,1	↑ 6,5
Outros	↑ 32,2	↑ 19,8	↑ 8,8

Fonte: Pesquisa Mensal de Serviços - PMS/IBGE

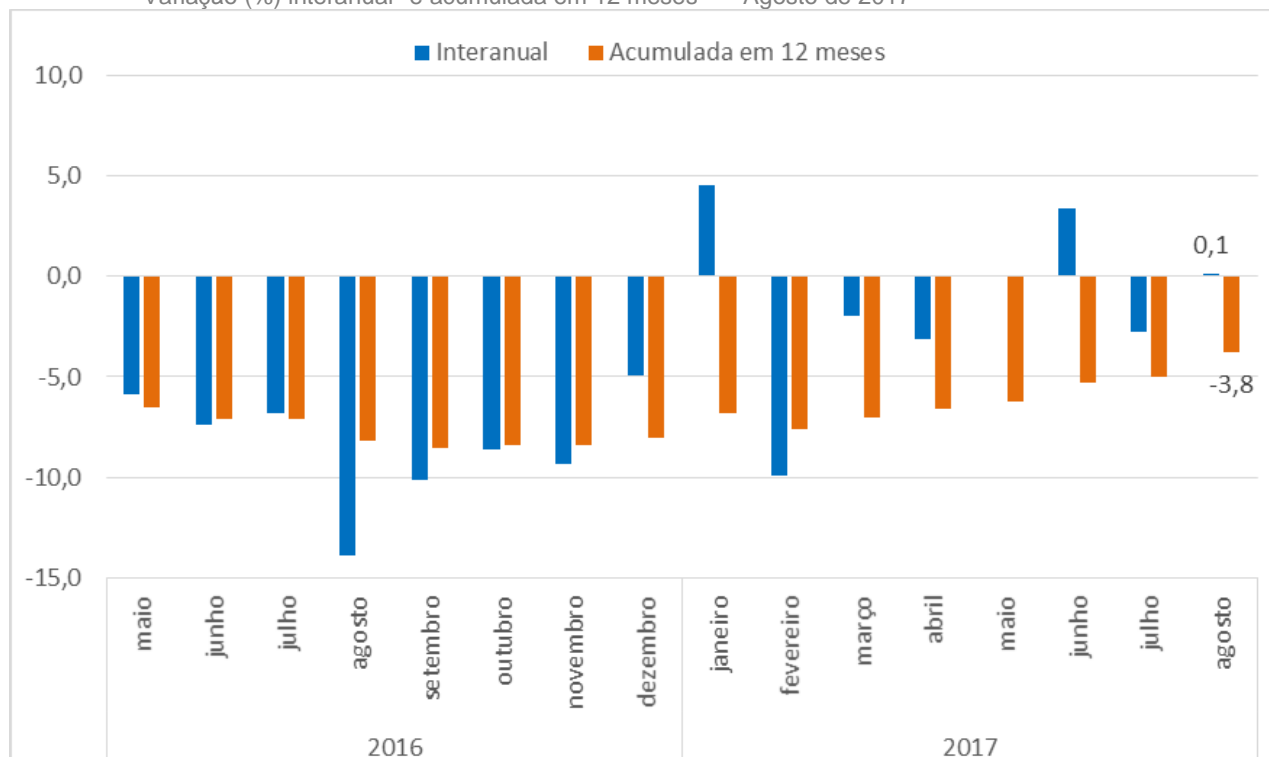
Elaboração: Coordenação de Estudos Econômicos - CEE/IJSN

*Base igual período do ano anterior

**Base igual período anterior

Gráfico 1 – Volume de Serviços - Espírito Santo

Varição (%) interanual* e acumulada em 12 meses** – Agosto de 2017



Fonte: Pesquisa Mensal de Serviços - PMS/IBGE

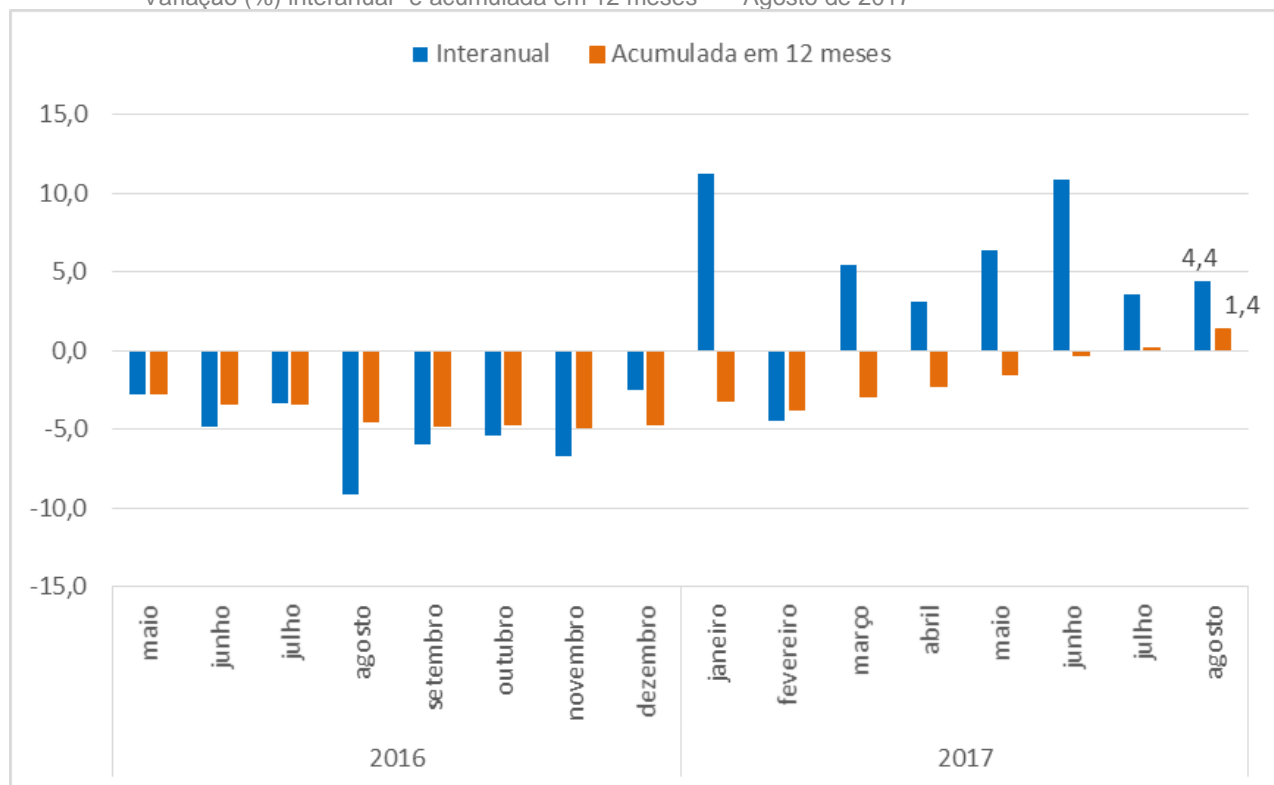
Elaboração: Coordenação de Estudos Econômicos - CEE/IJSN

*Base igual período do ano anterior

**Base igual período anterior

Gráfico 2 – Receita Nominal de Serviços - Espírito Santo

Varição (%) interanual* e acumulada em 12 meses** – Agosto de 2017



Fonte: Pesquisa Mensal de Serviços - PMS/IBGE

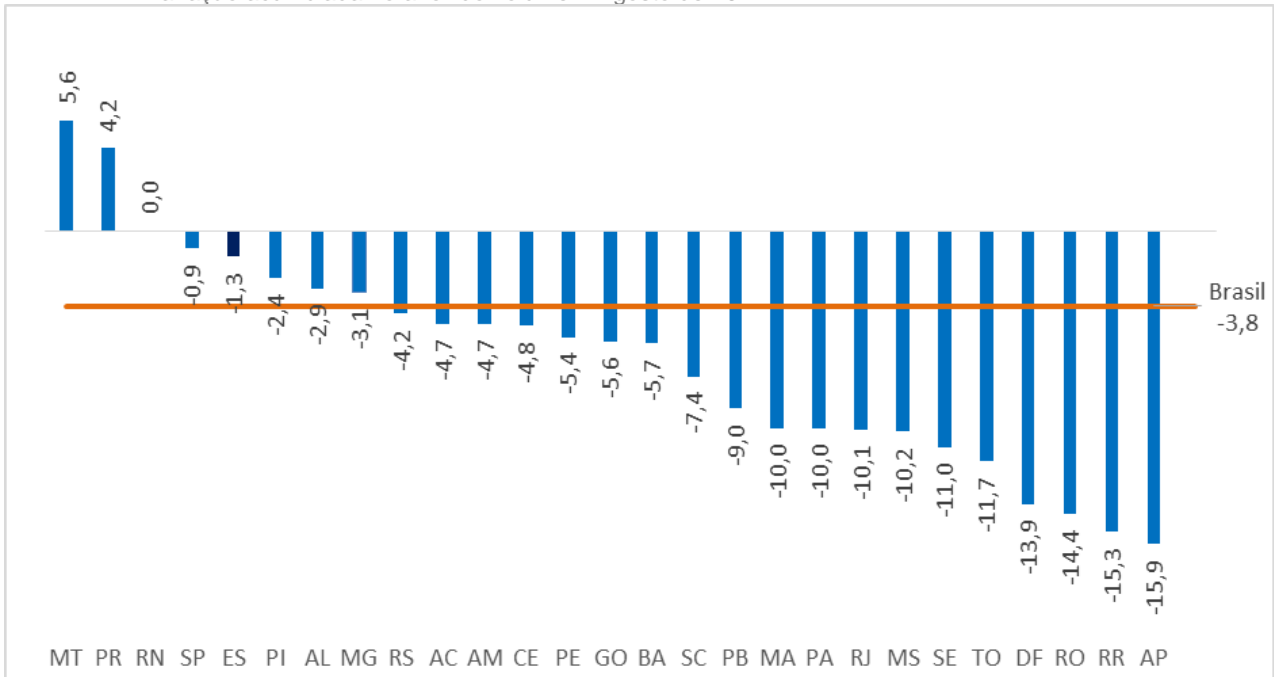
Elaboração: Coordenação de Estudos Econômicos - CEE/IJSN

*Base igual período do ano anterior

**Base igual período anterior

Gráfico 3 – Ranking do desempenho do setor de serviços – Volume de serviços

Varição acumulada no ano* do volume – Agosto de 2017



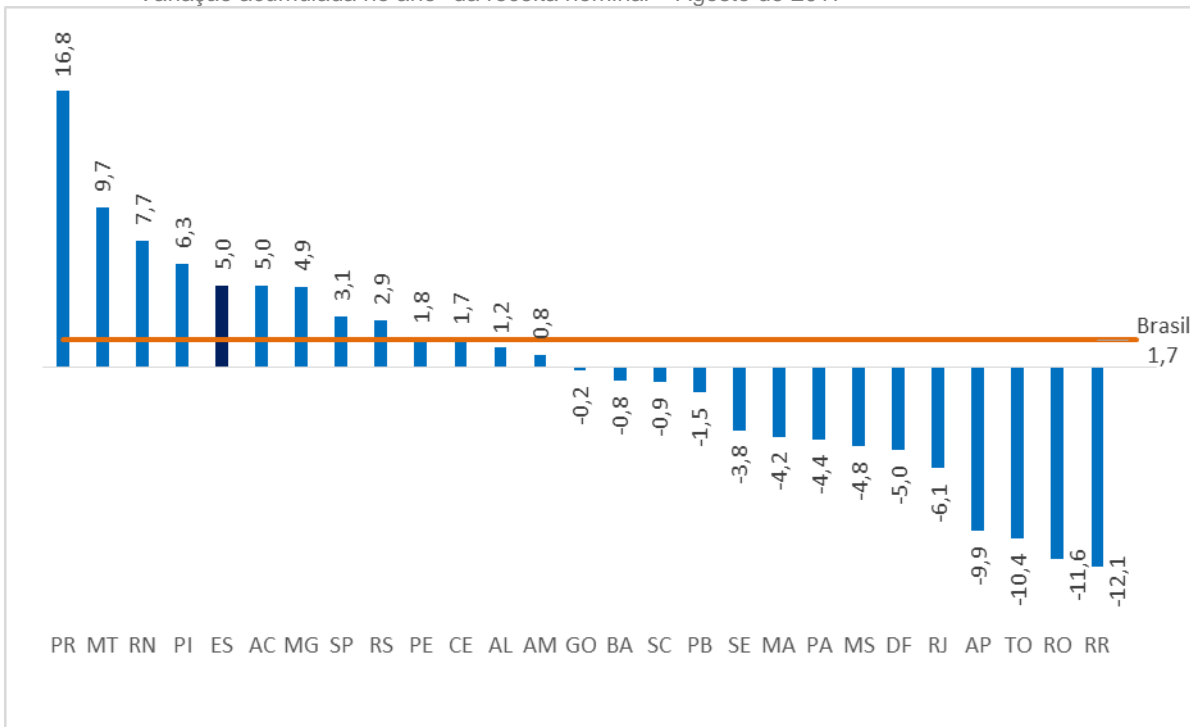
Fonte: Pesquisa Mensal de Serviços - PMS/IBGE

Elaboração: Coordenação de Estudos Econômicos - CEE/IJSN

*Base igual período do ano anterior

Gráfico 4 – Ranking do desempenho do setor de serviços – Receita nominal

Varição acumulada no ano* da receita nominal – Agosto de 2017

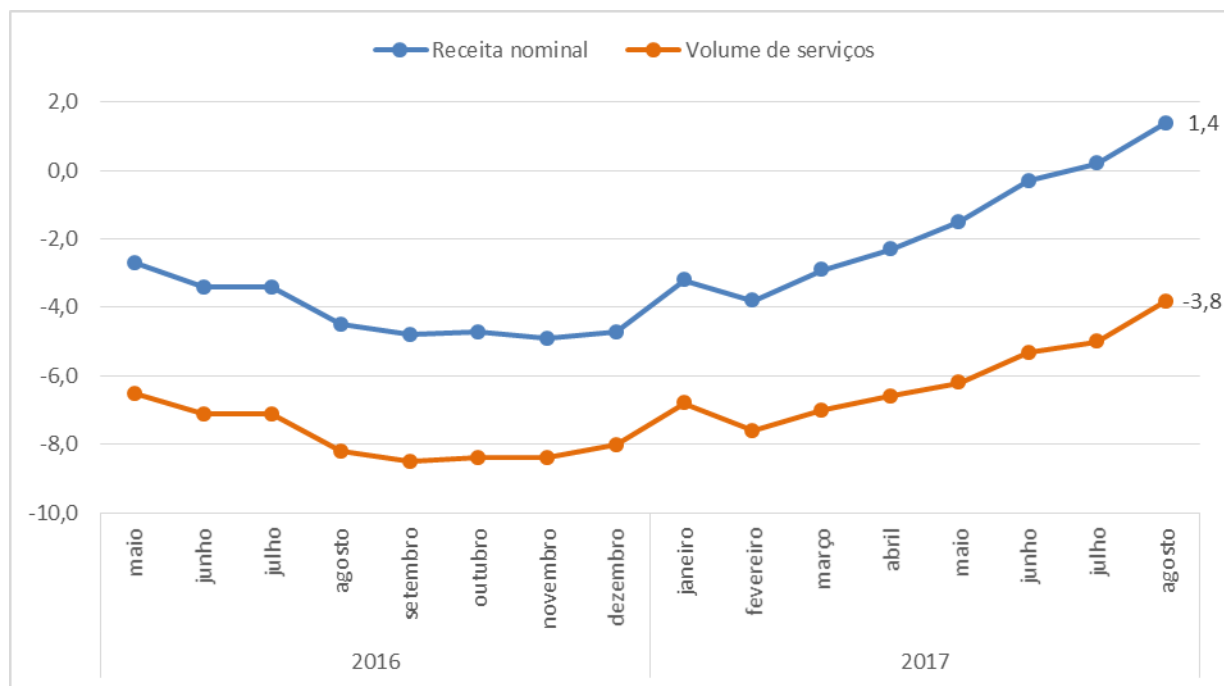


Fonte: Pesquisa Mensal de Serviços - PMS/IBGE

Elaboração: Coordenação de Estudos Econômicos - CEE/IJSN

* Base: igual período do ano anterior

Gráfico 5 – Variação (%) acumulada em 12 meses da receita nominal e do volume de serviços – Espírito Santo**



Fonte: Pesquisa Mensal de Serviços - PMS/IBGE

Elaboração: Coordenação de Estudos Econômicos - CEE/IJSN

**Base igual período anterior

Coordenação Geral

Gabriela Macedo Lacerda Riegert
Diretora Presidente

Ana Carolina Giuberti

Diretora de Estudos e Pesquisas

Coordenação

Antonio Ricardo Freislebem da Rocha
Coordenação de Estudos Econômicos - CEE

Elaboração

Claudimar Pancieri Marçal
Coordenação de Estudos Econômicos - CEE

Revisão

Maria Amélia Santiago Ataíde
Coordenação de Estudos Econômicos - CEE