

## PRODUÇÃO INDUSTRIAL – Setembro/2017

*Em setembro de 2017, a produção industrial recuou -3,0% no Espírito Santo, no confronto contra agosto do mesmo ano, na série livre dos efeitos sazonais. Na comparação contra setembro de 2016, o setor registrou queda de -2,7%.*

**D**e acordo com dados da Pesquisa Industrial Mensal – Produção Física (PIM-PF) elaborada pelo Instituto Brasileiro de Geografia e Estatística (IBGE), em setembro de 2017 a produção industrial recuou -3,0% no território capixaba frente a agosto do mesmo ano, na série livre dos efeitos sazonais, a maior queda entre as regiões pesquisadas. Na passagem dos trimestres encerrados em agosto e setembro de 2017, ainda na série com ajuste sazonal, o índice de média móvel trimestral do Espírito Santo registrou recuo de -2,3%, mantendo a trajetória de queda iniciada em março do mesmo ano (Tabela 1, Gráfico 1 e Gráfico 5).

Na comparação contra igual mês do ano anterior, a indústria apresentou, em setembro de 2017, queda de -2,7% no volume de produção no Espírito Santo, a terceira maior queda entre as Unidades da Federação (UF). Este desempenho do setor industrial capixaba se deve ao recuo de três dos cinco setores investigados. Os principais impactos vieram do setor de *Metalurgia* (-11,3%), sobretudo, devido à menor produção bobinas a quente de aços ao carbono e tubos flexíveis e tubos trefilados de ferro e aço; e da *Indústria Extrativa* (-3,6%) influenciada pela menor produção de óleos brutos de petróleo. Por outro

lado, a indústria de *Fabricação de produtos alimentícios* cresceu +13,5%, em grande medida, influenciada pela maior produção de açúcar cristal (Tabela 2, Gráfico 2 e Gráfico 4). No fechamento do terceiro trimestre de 2017, a *Indústria Extrativa* recuou -2,1% e representou o principal impacto negativo, dado o seu peso na estrutura da indústria capixaba e devido ao recuo na produção de óleos brutos de petróleo e gás natural, sobretudo o primeiro<sup>2</sup>. Por sua vez, houve crescimento nas plantas de pelotização em operação no complexo portuário de tubarão<sup>3</sup>. Outro setor de destaque negativo foi *Fabricação de produtos de minerais não-metálicos*, cujo recuo no período foi de -2,2% (Gráfico 4).

No acumulado dos primeiros nove meses de 2017, o desempenho da indústria capixaba foi o quarto maior entre as regiões pesquisadas, crescimento de +3,0% com relação à igual período de 2017. O resultado foi positivo em quatro das cinco atividades pesquisadas no estado na seguinte ordem: *Fabricação de produtos alimentícios* (+12,6%), *Indústria Extrativa* (+3,8%), *Fabricação de celulose, papel e produtos de papel* (+2,5%) e *Metalurgia* (+0,3%). A atividade de *Fabricação de produtos de minerais não metálicos* registrou queda de -4,2% no período. (Tabela 2, Gráfico 3 e Gráfico 4).

<sup>1</sup>IBGE – INSTITUTO BRASILEIRO DE GEOGRAFIA E ESTATÍSTICA. Indicadores IBGE. Pesquisa Industrial Mensal – Produção Física, Setembro de 2017.

<sup>2</sup> ANP – AGÊNCIA NACIONAL DO PETRÓLEO, GÁS NATURAL E BIOCMBUSTÍVEIS. Dados estatísticos mensais: Produção de petróleo e gás natural. Disponível em < [www.anp.gov.br](http://www.anp.gov.br) >, acesso em 08/11/2017.

<sup>3</sup> Para mais detalhes, ver relatório de produção do II Trimestre de 2017 disponível em: < [http://www.vale.com/PT/investors/information-market/quarterly-results/ResultadosTrimestrais/2017%203Q%20Production%20Report\\_p.pdf](http://www.vale.com/PT/investors/information-market/quarterly-results/ResultadosTrimestrais/2017%203Q%20Production%20Report_p.pdf)>, acesso em 08/11/2017.

**Tabela 1 – Indicadores Regionais de Produção Industrial**  
Setembro de 2017

| Local                    | Taxa de Variação (%) |                         |                           |                                 |
|--------------------------|----------------------|-------------------------|---------------------------|---------------------------------|
|                          | Com Ajuste Sazonal   | Sem Ajuste Sazonal      |                           |                                 |
|                          |                      | setembro 17 / agosto 17 | setembro 17 / setembro 16 | Acumulado janeiro-setembro 17 * |
| <b>Brasil</b>            | <b>0,2</b>           | <b>2,6</b>              | <b>1,6</b>                | <b>0,4</b>                      |
| <b>Nordeste</b>          | -2,0                 | -1,3                    | -0,9                      | -1,1                            |
| <b>Amazonas</b>          | -1,1                 | 6,8                     | 2,5                       | 1,6                             |
| <b>Pará</b>              | 2,0                  | 13,2                    | 9,8                       | 9,2                             |
| <b>Ceará</b>             | -1,1                 | 3,3                     | 1,6                       | 0,5                             |
| <b>Pernambuco</b>        | -2,5                 | -4,1                    | -0,1                      | -0,1                            |
| <b>Bahia</b>             | -1,1                 | 4,7                     | -2,9                      | -4,1                            |
| <b>Minas Gerais</b>      | -0,4                 | -0,8                    | 1,6                       | 0,3                             |
| <b>Espírito Santo</b>    | <b>-3,0</b>          | <b>-2,7</b>             | <b>3,0</b>                | <b>0,4</b>                      |
| <b>Rio de Janeiro</b>    | 8,7                  | 11,3                    | 2,8                       | 2,9                             |
| <b>São Paulo</b>         | 1,3                  | 5,0                     | 2,0                       | 0,9                             |
| <b>Paraná</b>            | 0,2                  | 8,9                     | 5,1                       | 4,6                             |
| <b>Santa Catarina</b>    | 0,2                  | 2,4                     | 3,6                       | 2,5                             |
| <b>Rio Grande do Sul</b> | -1,0                 | -5,0                    | 0,9                       | 0,5                             |
| <b>Goiás</b>             | 2,1                  | 7,3                     | 2,4                       | -0,5                            |
| <b>Mato Grosso</b>       | -                    | 4,5                     | 2,1                       | -0,3                            |

Fonte: Pesquisa Industrial Mensal - Produção Física - PIM-PF/IBGE

Elaboração: Coordenação de Estudos Econômicos - CEE/IJSN

\* Base: igual período do ano anterior

\*\* Base: últimos doze meses anteriores

**Tabela 2 – Produção Industrial (Espírito Santo e Brasil)**  
Setembro de 2017

| Atividades  | Taxa de Variação (%)      |                                     |                        |
|---|---------------------------|-------------------------------------|------------------------|
|   | Sem Ajuste Sazonal        |                                     |                        |
|   | setembro 17 / setembro 16 | Acumulado Janeiro - setembro 17 (1) | Acumulado 12 meses (1) |
| <b>Brasil</b>                                     |                           |                                     |                        |
| Indústria Geral                                   | 2,6                       | 1,6                                 | 0,4                    |
| Indústria Extrativa                               | 2,2                       | 6,1                                 | 4,6                    |
| Indústria de Transformação                        | 2,6                       | 0,9                                 | -0,2                   |
| <b>Espírito Santo</b>                             |                           |                                     |                        |
| Indústria Geral                                   | -2,7                      | 3,0                                 | 0,4                    |
| Indústria Extrativa                               | -3,6                      | 3,8                                 | -0,7                   |
| Indústria de Transformação                        | -1,9                      | 2,2                                 | 1,4                    |
| Fabricação de produtos alimentícios               | 13,5                      | 12,6                                | 12,3                   |
| Fabricação de celulose, papel e produtos de papel | -3,2                      | 2,5                                 | -0,5                   |
| Fabricação de produtos de minerais não metálicos  | 0,2                       | -4,2                                | -6,4                   |
| Metalurgia  | -11,3                     | 0,3                                 | 1,5                    |

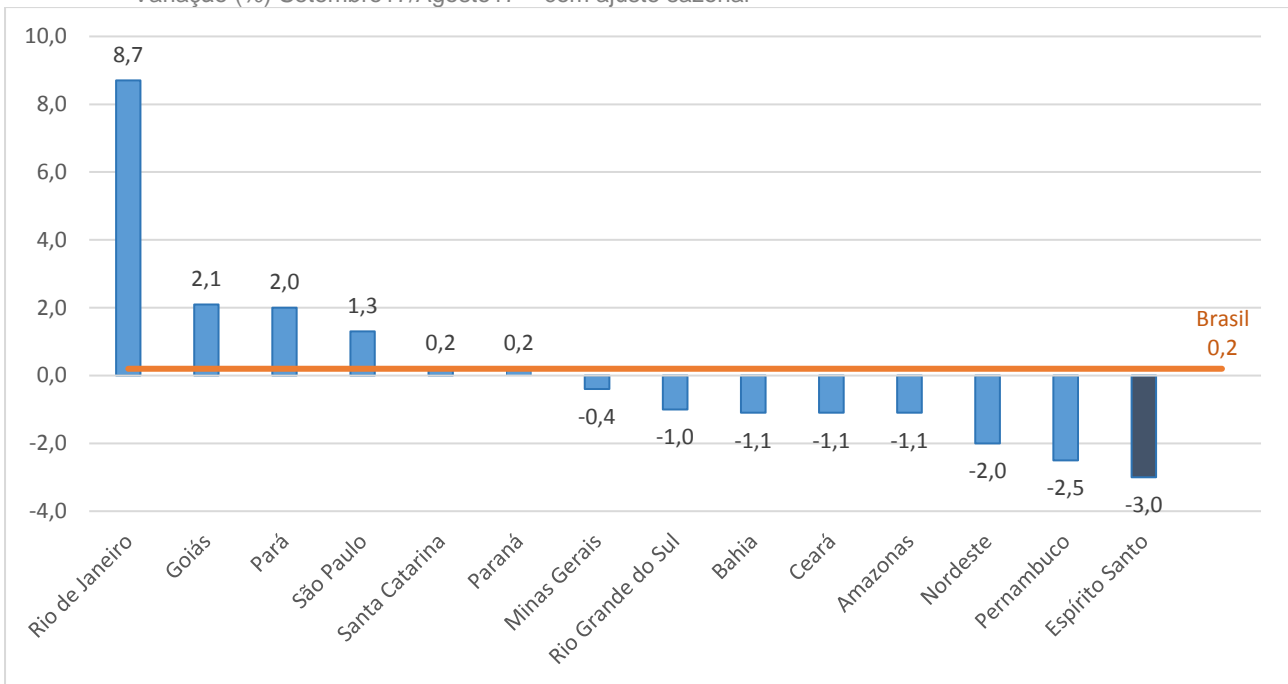
Fonte: Pesquisa Industrial Mensal - Produção Física - PIM-PF/IBGE

Elaboração: Coordenação de Estudos Econômicos - CEE/IJSN

\* Base: igual período do ano anterior

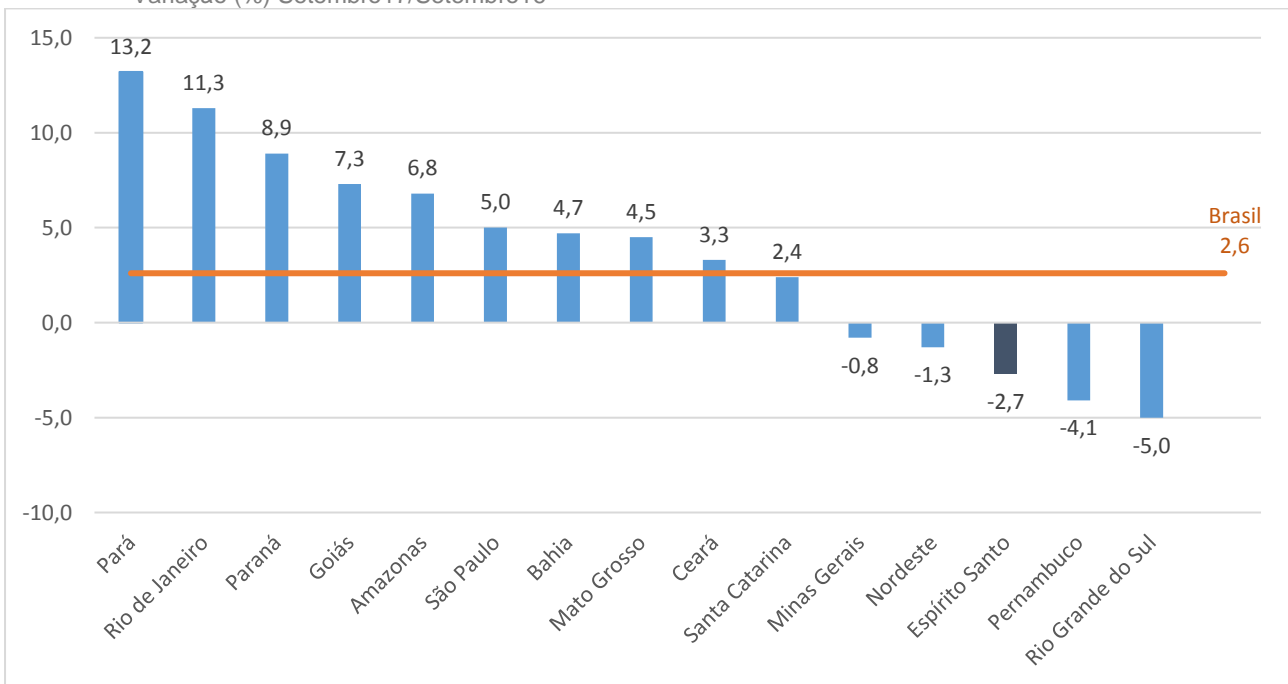
\*\* Base: últimos doze meses anteriores

**Gráfico 1 – Produção Industrial – Brasil e Unidades da Federação**  
 Variação (%) Setembro17/Agosto17 – com ajuste sazonal



Fonte: Pesquisa Industrial Mensal - Produção Física - PIM-PF/IBGE  
 Elaboração: Coordenação de Estudos Econômicos - CEE/IJSN

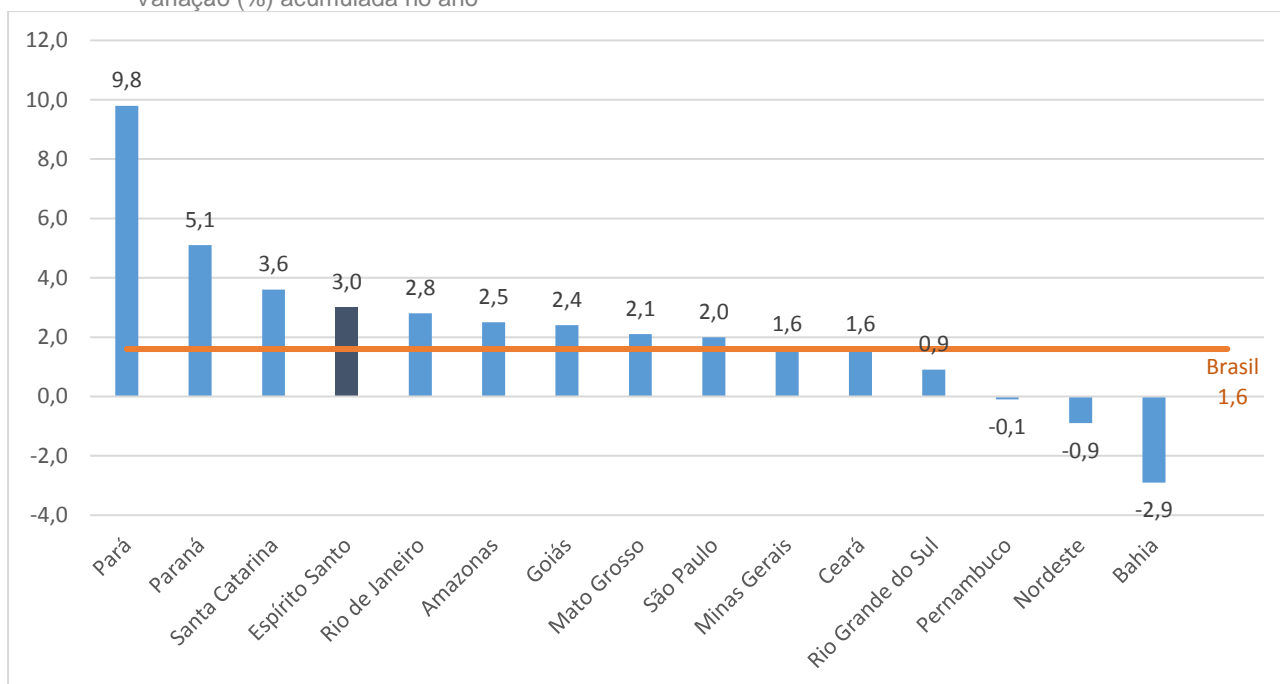
**Gráfico 2 – Produção Industrial – Brasil e Unidades da Federação**  
 Variação (%) Setembro17/Setembro16



Fonte: Pesquisa Industrial Mensal - Produção Física - PIM-PF/IBGE  
 Elaboração: Coordenação de Estudos Econômicos - CEE/IJSN

**Gráfico 3 – Produção Industrial – Brasil e Unidades da Federação**

Variação (%) acumulada no ano \*



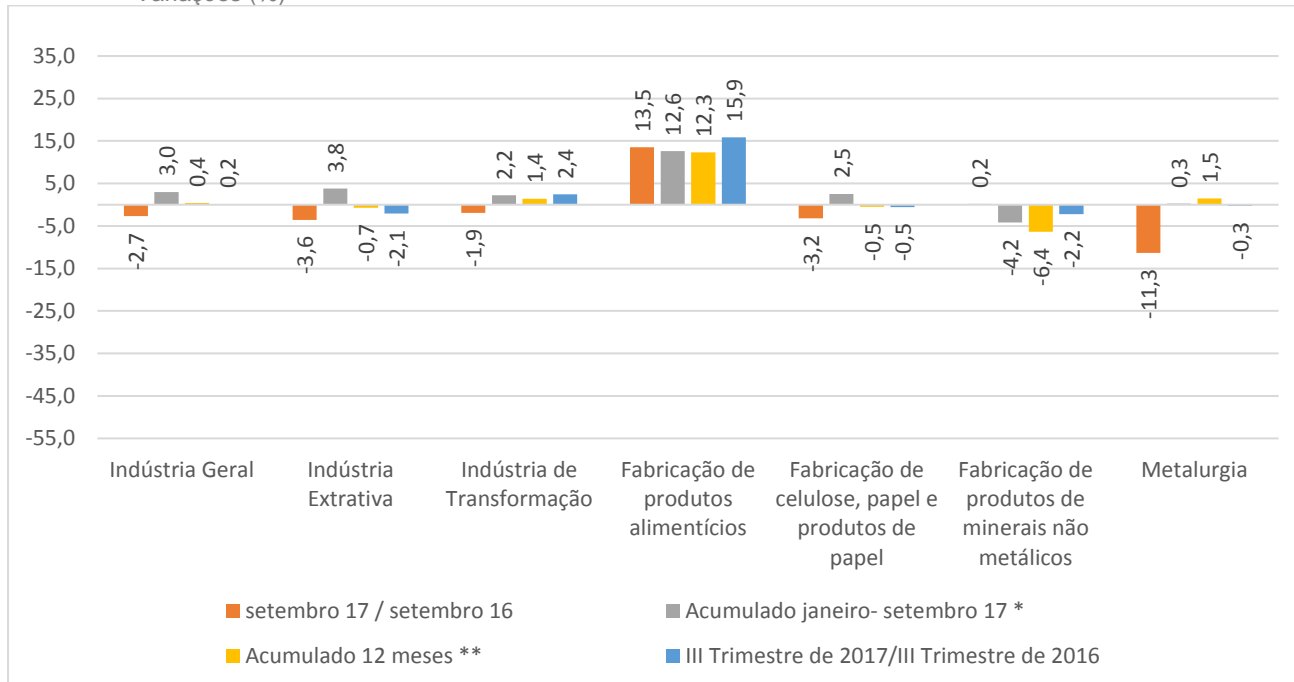
Fonte: Pesquisa Industrial Mensal - Produção Física - PIM-PF/IBGE

Elaboração: Coordenação de Estudos Econômicos - CEE/IJSN

\* Base: igual período do ano anterior

**Gráfico 4 – Produção Industrial por Atividades - Espírito Santo**

Variações (%)



Fonte: Pesquisa Industrial Mensal - Produção Física - PIM-PF/IBGE

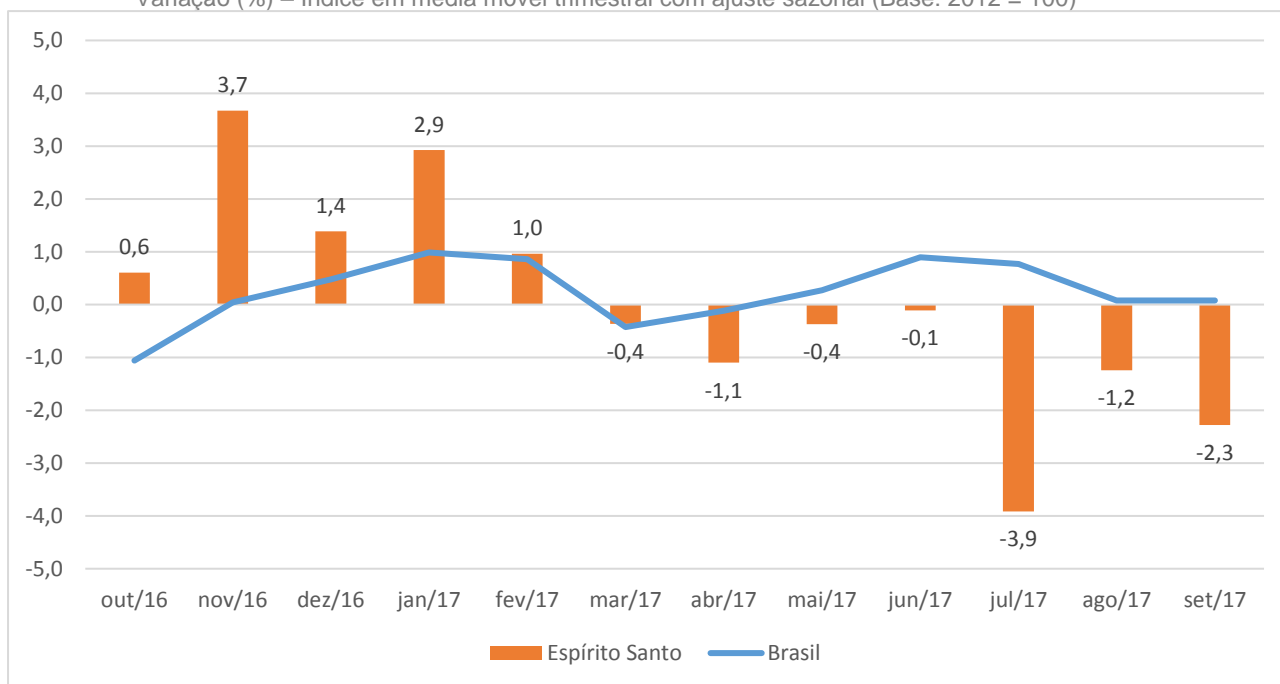
Elaboração: Coordenação de Estudos Econômicos - CEE/IJSN

\* Base: igual período do ano anterior

\*\* Base: últimos doze meses anteriores

### Gráfico 5 – Produção Industrial – Brasil e Espírito Santo

Varição (%) – Índice em média móvel trimestral com ajuste sazonal (Base: 2012 = 100)



Fonte: Pesquisa Industrial Mensal - Produção Física - PIM-PF/IBGE

Elaboração: Coordenação de Estudos Econômicos - CEE/IJSN

#### Coordenação Geral

Gabriela Lacerda  
Diretora Presidente

Ana Carolina Giuberti  
Diretora de Estudos e Pesquisas

#### Coordenação

Antônio Ricardo Freislebem da Rocha  
Coordenação de Estudos Econômicos - CEE

#### Elaboração

Gustavo Ribeiro  
Coordenação de Estudos Econômicos - CEE

#### Revisão

Ana Maria Alvarenga Taveira