

ÍNDICE DE PREÇO NA REGIÃO METROPOLITANA DA GRANDE VITÓRIA – Outubro/2017

Tanto os preços mensurados pelo IPCA¹ (-0,10%) como pelo INPC² (-0,19%) na Região Metropolitana da Grande Vitória (RMGV) registraram deflação em outubro de 2017. No Brasil houve inflação de +0,42% e +0,37%, respectivamente.

Segundo dados do Instituto Brasileiro de Geografia e Estatística (IBGE), em outubro de 2017, o índice Nacional de Preços ao Consumidor Amplo (IPCA) na Região Metropolitana da Grande Vitória (RMGV) apresentou deflação de -0,10%, em relação ao mês anterior, revertendo as altas verificadas entre julho e setembro. A taxa da RMGV foi a menor entre as 13 áreas pesquisadas, ficando muito abaixo da média nacional de +0,42% (Tabela 1, Gráfico 1 e Gráfico 2).

Quatro grupos de produtos e serviços determinaram a deflação na RMGV: Artigos de residência (-1,04%), Habitação (-0,56%), Alimentação e bebidas (-0,22%) e Transportes (-0,14%). Destes, os três últimos detêm, respectivamente, o terceiro, o primeiro e o segundo maior peso na composição do IPCA (Tabela 1).

Nos demais grupos, os preços aumentaram de forma mais acentuada em Comunicação (+0,74%) e Educação (+0,63%). Em Vestuário (+0,43%), Saúde e cuidados pessoais (+0,26%) e Despesas pessoais (+0,12%) as altas foram menos intensas (Tabela 1).

Individualmente, a lista de produtos e serviços que ficaram mais baratos na RMGV foi liderada por Repolho (-10,78%), Couve-flor (-9,05%), Mamão (-8,56%), Alho (-7,64%) e Cheiro-verde (-6,28%). Em contrapartida, destacaram-se entre os bens que ficaram mais caros Batata-inglesa (+29,52%), Tomate (+18,77%), Jornal diário (+8,97%), Uva (+8,59%) e Pão doce (+6,47%) (Gráfico 3).

De janeiro a outubro de 2017, a inflação acumulada pelo IPCA na RMGV foi de +2,17%, ligeiramente inferior à média nacional de +2,21% e a sexta menor entre as treze áreas pesquisadas. Nessa base de comparação, os maiores aumentos de preços ocorreram nos grupos *Educação* (+8,55%), *Saúde e cuidados pessoais* (+4,99%) e *Habitação* (+4,11%) (Tabela 1 e Gráfico 4).

Assim como o IPCA, o Índice Nacional de Preço ao Consumidor (INPC) também apresentou deflação na RMGV, na comparação com o mês imediatamente anterior, revertendo os aumentos assinalados em agosto e setembro. A queda de -0,19%, em outubro de 2017, foi a segunda menor variação entre as 13 áreas pesquisadas e ficou abaixo da média nacional, cuja alta foi de +0,37% (Tabela 2).

Dos nove grupos de produtos e serviços pesquisados, destacaram-se as reduções em Artigos de residência (-0,99%), Habitação (-0,58%), Alimentação e bebidas (-0,29%) e Transportes (-0,21%) (Tabela 2 e Gráfico 5).

No acumulado do ano, a inflação medida pelo INPC na RMGV avançou +1,65%, patamar ligeiramente acima da média nacional de +1,62%, e sexta menor entre as 13 áreas pesquisadas. Os grupos com maiores variações no período foram: *Educação* (+9,10%), *Transportes* (+5,84%), *Saúde e cuidados pessoais* (+4,11%) e *Habitação* (+3,83%) (Tabela 2 e Gráfico 6).

¹ O IPCA abrange as famílias com rendimentos mensais compreendidos entre 1 (hum) e 40 (quarenta) salários-mínimos, qualquer que seja a fonte de rendimentos, e residentes nas áreas urbanas das regiões.

² A população-objetivo do INPC abrange as famílias com rendimentos mensais compreendidos entre 1 (hum) e 5 (cinco) salários-mínimos, cuja pessoa de referência é assalariado em sua ocupação principal e residente nas áreas urbanas das regiões.

Tabela 1 –Variação (%) mensal do IPCA - índice geral, grupo e subgrupo
Outubro de 2017

Índice geral, grupo e subgrupo	Brasil			Grande Vitória - ES		
	No mês	Acumulado no ano	Peso no mês	No mês	Acumulado no ano	Peso no mês
Índice geral	0,42	2,21	100,00	-0,10	2,17	100,00
Alimentação e bebidas	-0,05	-2,02	24,83	-0,22	-2,40	22,21
Alimentação no domicílio	-0,17	-4,56	15,91	-0,31	-5,30	14,38
Alimentação fora do domicílio	0,16	2,85	8,91	-0,05	3,39	7,83
Habitação	1,33	5,35	15,56	-0,56	4,11	17,47
Encargos e manutenção	0,33	3,24	10,73	-0,32	1,72	11,24
Combustíveis e energia	3,55	10,19	4,83	-1,00	8,76	6,23
Artigos de residência	-0,39	-1,07	4,06	-1,04	-3,20	5,00
Móveis e utensílios	-0,10	-0,14	2,11	-0,58	-1,75	2,93
Aparelhos eletroeletrônicos	-0,84	-2,97	1,59	-1,94	-5,23	1,76
Consertos e manutenção	0,00	2,22	0,36	-0,32	-5,01	0,31
Vestuário	0,71	1,92	5,93	0,43	3,72	6,52
Roupas	0,63	1,36	3,76	0,52	3,70	4,26
Calçados e acessórios	0,96	3,04	1,74	0,25	5,03	1,81
Jóias e bijuterias	0,55	2,04	0,34	0,37	-2,02	0,37
Tecidos e armarinho	-0,31	3,50	0,09	0,65	3,48	0,07
Transportes	0,49	2,31	18,09	-0,14	3,51	18,20
Transportes	0,49	2,31	18,09	-0,14	3,51	18,20
Saúde e cuidados pessoais	0,52	5,74	12,03	0,26	4,99	12,19
Produtos farmacêuticos e óticos	0,40	4,12	3,74	-0,09	1,43	4,21
Serviços de saúde	0,76	8,93	5,59	0,64	7,93	5,15
Cuidados pessoais	0,16	1,74	2,70	0,08	5,23	2,84
Despesas pessoais	0,32	3,52	10,96	0,12	3,12	10,26
Serviços pessoais	0,24	4,61	6,82	0,32	5,06	6,88
Recreação, fumo e fotografia	0,45	1,78	4,13	-0,28	-0,65	3,38
Educação	0,06	6,91	4,87	0,63	8,55	3,78
Cursos, leitura e papelaria	0,06	6,91	4,87	0,63	8,55	3,78
Comunicação	0,40	1,71	3,67	0,74	2,52	4,37
Comunicação	0,40	1,71	3,67	0,74	2,52	4,37

Fonte: Sistema Nacional de Índices de Preços ao Consumidor - SNIPC / IBGE

Elaboração: Coordenação de Estudos Econômicos - CEE/IJSN

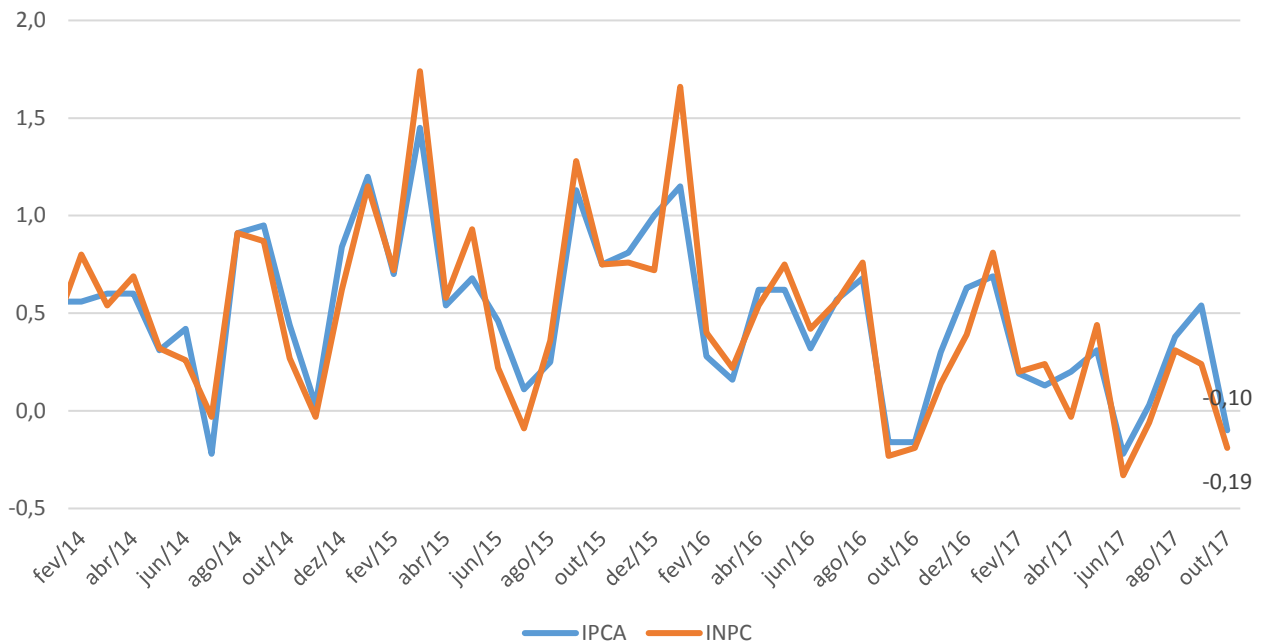
Tabela 2 –Variação (%) mensal do INPC - índice geral, grupo e subgrupo
Outubro de 2017

Índice geral, grupo e subgrupo	Brasil			Grande Vitória - ES		
	No mês	Acumulado no ano	Peso no mês	No mês	Acumulado no ano	Peso no mês
Índice geral	0,37	1,62	100,00	-0,19	1,65	100,00
Alimentação e bebidas	-0,11	-2,59	30,33	-0,29	-3,47	26,50
Alimentação no domicílio	-0,27	-4,73	21,51	-0,40	-5,99	18,90
Alimentação fora do domicílio	0,27	3,00	8,82	-0,01	3,37	7,60
Habitação	1,47	5,35	17,89	-0,58	3,83	21,68
Encargos e manutenção	0,24	2,84	11,77	-0,49	1,04	13,27
Combustíveis e energia	3,83	10,37	6,11	-0,72	8,59	8,42
Artigos de residência	-0,29	-1,21	4,83	-0,99	-3,15	5,56
Móveis e utensílios	0,00	-0,50	2,44	-0,40	-1,75	3,00
Aparelhos eletroeletrônicos	-0,72	-2,71	2,07	-2,09	-5,40	2,30
Consertos e manutenção	0,25	3,31	0,32	1,87	0,98	0,27
Vestuário	0,68	1,69	7,19	0,24	3,41	8,46
Roupas	0,63	1,27	4,72	0,33	3,24	5,69
Calçados e acessórios	0,85	2,57	2,10	0,00	4,74	2,34
Joias e bijuterias	0,43	2,21	0,30	0,32	-1,96	0,37
Tecidos e armarinho	-0,36	2,17	0,07	0,65	3,48	0,05
Transportes	0,22	3,60	15,74	-0,21	5,84	13,25
Transportes	0,22	3,60	15,74	-0,21	5,84	13,25
Saúde e cuidados pessoais	0,38	4,35	10,13	0,17	4,11	10,78
Produtos farmacêuticos e óticos	0,36	4,07	3,49	-0,09	1,42	4,31
Serviços de saúde	0,68	8,29	2,93	0,55	7,41	2,71
Cuidados pessoais	0,15	1,68	3,71	0,18	4,97	3,76
Despesas pessoais	0,28	2,96	7,57	0,02	3,03	7,10
Serviços pessoais	0,05	3,72	3,69	0,18	4,97	4,22
Recreação, fumo e fotografia	0,50	2,25	3,88	-0,22	0,31	2,88
Educação	0,09	6,69	3,11	0,95	9,10	2,97
Cursos, leitura e papelaria	0,09	6,69	3,11	0,95	9,10	2,97
Comunicação	0,41	1,40	3,21	0,81	1,57	3,70
Comunicação	0,41	1,40	3,21	0,81	1,57	3,70

Fonte: Sistema Nacional de Índices de Preços ao Consumidor - SNIPC / IBGE

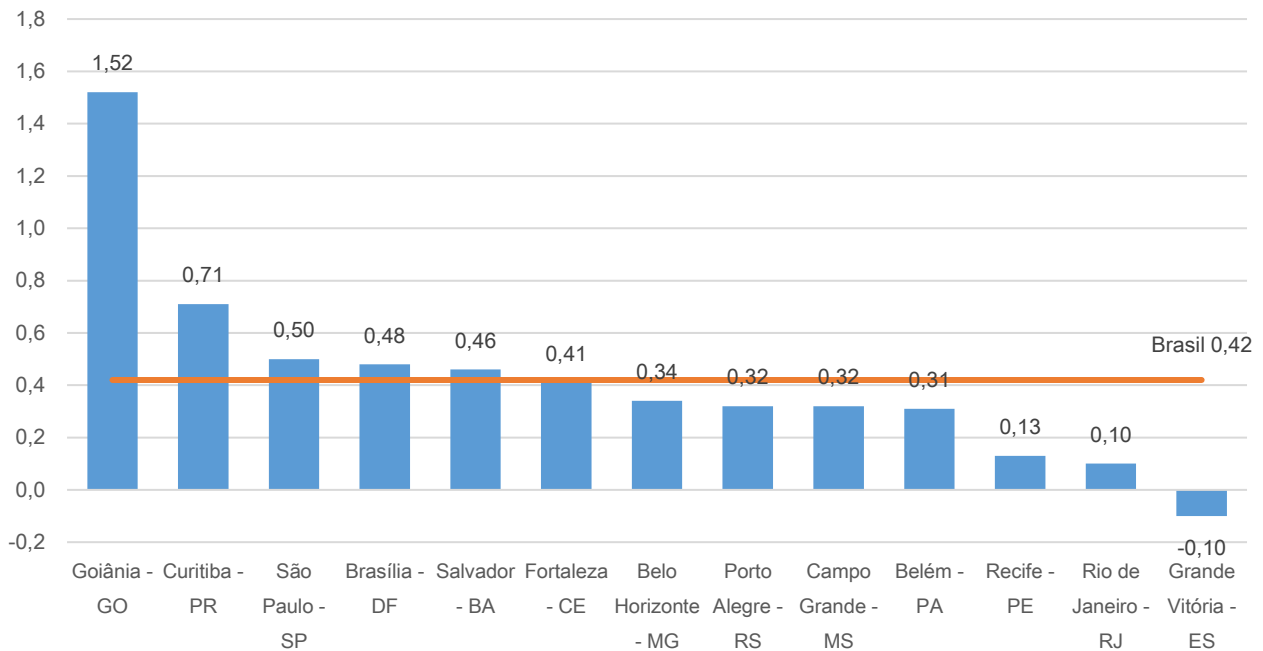
Elaboração: Coordenação de Estudos Econômicos - CEE/IJSN

Gráfico 1 – Variação (%) mensal do IPCA e do INPC na Grande Vitória
Outubro de 2017



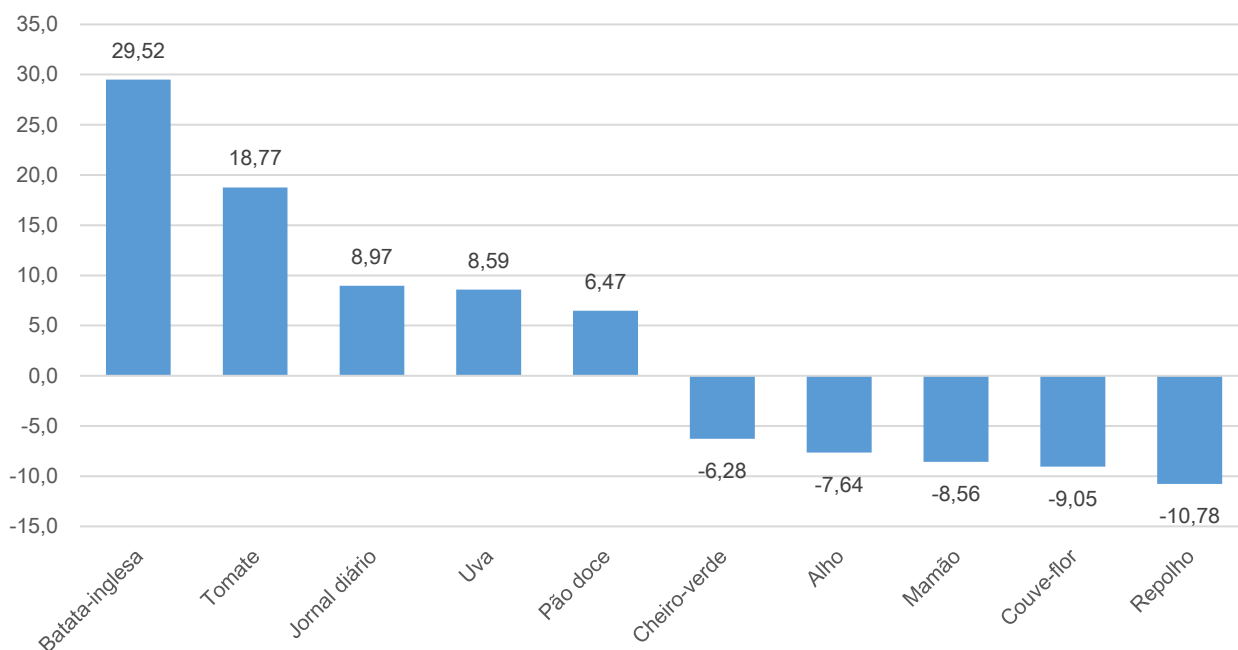
Fonte: Sistema Nacional de Índices de Preços ao Consumidor - SNIPC / IBGE
Elaboração: Coordenação de Estudos Econômicos - CEE/IJSN

Gráfico 2 – Variação (%) mensal - Brasil, regiões metropolitanas e municípios
IPCA – Outubro de 2017



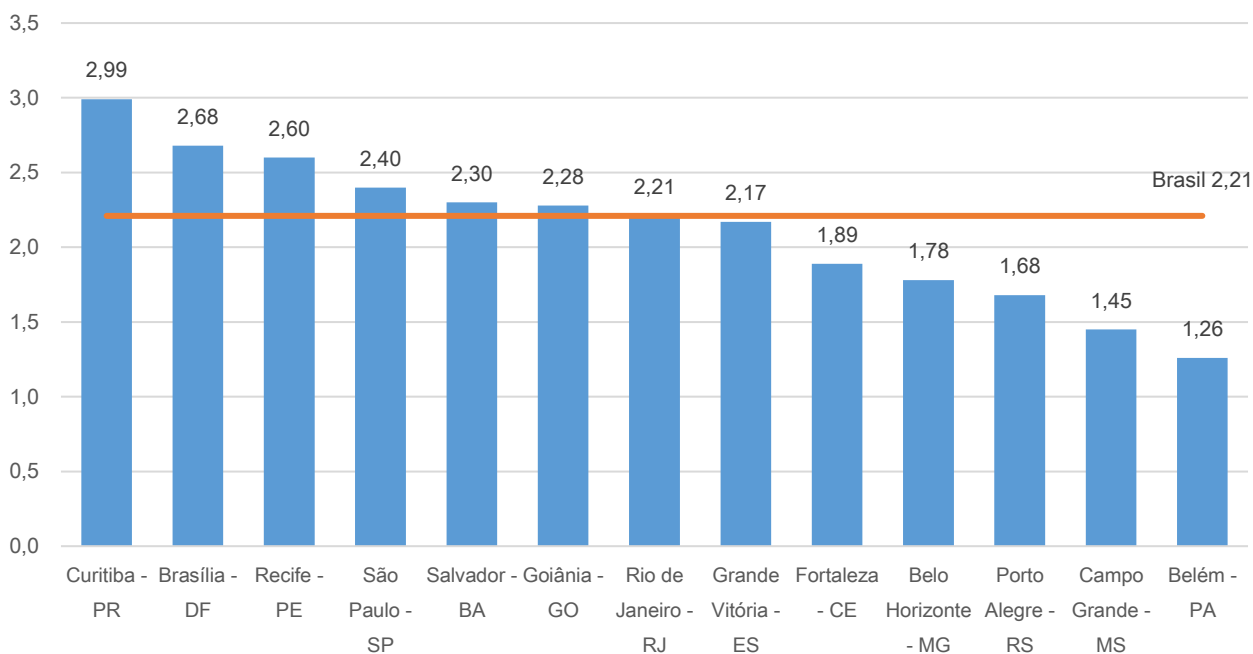
Fonte: Sistema Nacional de Índices de Preços ao Consumidor - SNIPC / IBGE
Elaboração: Coordenação de Estudos Econômicos - CEE/IJSN

Gráfico 3 – Produtos e serviços com as maiores variações (%) de preço na Grande Vitória
 IPCA – Outubro de 2017



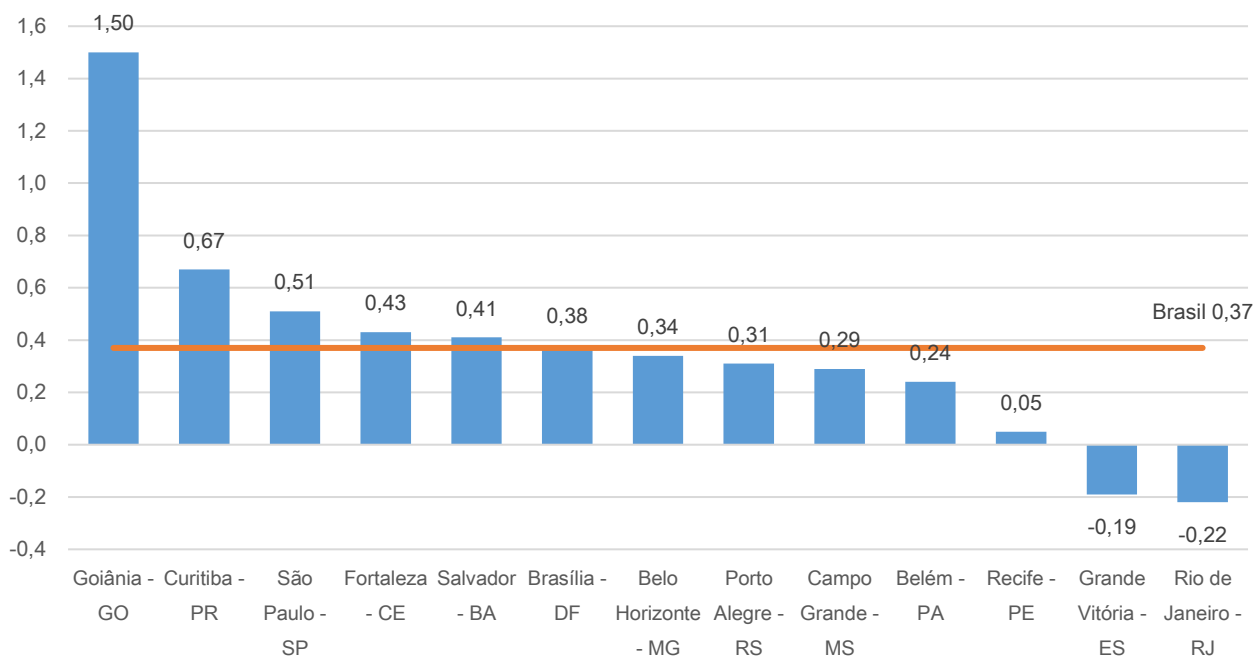
Fonte: Sistema Nacional de Índices de Preços ao Consumidor - SNIPC / IBGE
 Elaboração: Coordenação de Estudos Econômicos - CEE/IJSN

Gráfico 4 – Variação (%) acumulada no ano - Brasil, regiões metropolitanas e municípios
 IPCA - Janeiro a outubro de 2017



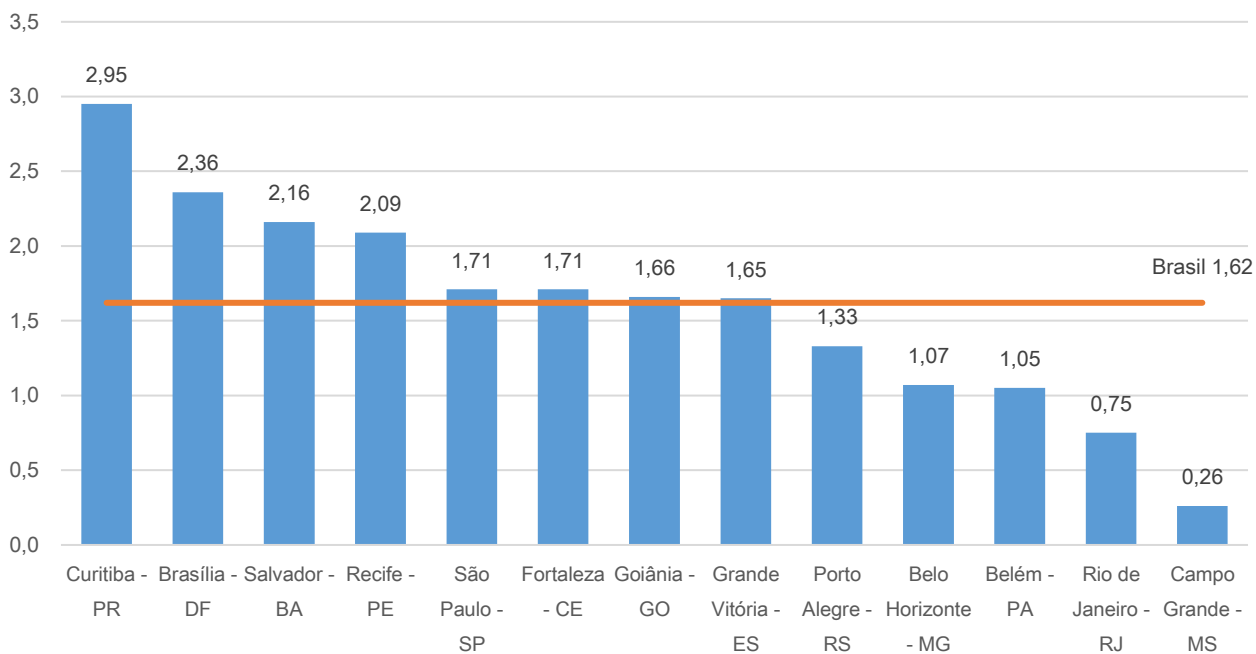
Fonte: Sistema Nacional de Índices de Preços ao Consumidor - SNIPC / IBGE
 Elaboração: Coordenação de Estudos Econômicos - CEE/IJSN

Gráfico 5 – Variação (%) mensal - Brasil, regiões metropolitanas e municípios
INPC – Outubro de 2017



Fonte: Sistema Nacional de Índices de Preços ao Consumidor - SNIPC / IBGE
Elaboração: Coordenação de Estudos Econômicos - CEE/IJSN

Gráfico 6 – Variação (%) acumulada no ano - Brasil, regiões metropolitanas e municípios
INPC – Janeiro a outubro de 2017



Fonte: Sistema Nacional de Índices de Preços ao Consumidor - SNIPC / IBGE
Elaboração: Coordenação de Estudos Econômicos - CEE/IJSN

Coordenação Geral

Gabriela Lacerda
Diretora Presidente

Ana Carolina Giuberti
Diretora de Estudos e Pesquisas

Coordenação

Antônio Ricardo Freislebem da Rocha
Coordenação de Estudos Econômicos - CEE

Elaboração

Adriano do Carmo Santos
Coordenação de Estudos Econômicos - CEE

Revisão

Maria Amélia Santiago Ataíde
Coordenação de Estudos Econômicos - CEE

Av. Marechal Mascarenhas de Moraes, 2.524 - Jesus de Nazareth - Vitória - ES
CEP 29052-015 - Tel.: (27) 3636-8050