

PRODUÇÃO INDUSTRIAL – NOVEMBRO/2017

Em novembro de 2017, a produção industrial cresceu +5,8% no Espírito Santo, no confronto contra outubro do mesmo ano, na série livre dos efeitos sazonais. Na comparação contra novembro de 2016, o setor registrou aumento de +1,7%.

De acordo com dados da Pesquisa Industrial Mensal – Produção Física (PIM-PF) elaborada pelo Instituto Brasileiro de Geografia e Estatística (IBGE), em novembro de 2017 a produção industrial avançou +5,8% no território capixaba frente a outubro do mesmo ano, na série livre dos efeitos sazonais, o maior crescimento registrado entre as regiões consideradas na pesquisa. O índice de média móvel trimestral, ainda com ajuste sazonal, registrou crescimento de +1,2%, no trimestre encerrado em novembro, frente ao trimestre encerrado no mês imediatamente anterior. (Tabela 1, Gráfico 1 e Gráfico 5). Na comparação contra igual mês do ano anterior, a indústria apresentou, em novembro de 2017, expansão de +1,7% no Espírito Santo, resultado inferior ao registrado em âmbito nacional (+4,7%). Este desempenho decorre, principalmente, do avanço na fabricação de tubos flexíveis e tubos trefilados de ferro e aço, no setor de *Metalurgia* (+15,6%); *Fabricação de celulose, papel e produtos de papel* (+15,0%) e *Fabricação de produtos alimentícios* (+9,4%), influenciados pelo acréscimo na produção de celulose, no primeiro e de açúcar cristal e carnes de bovinos frescas e refrigeradas, no segundo. Em sentido oposto, a *Indústria Extrativa* assinalou decréscimo de -4,1%, como consequência da menor produção de minérios de ferro pelotizado e óleos brutos de petróleo. Outro setor a registrar queda foi o de *Fabricação de produtos minerais não*

metálicos (-11,7%). Tal redução ocorreu em virtude da queda na produção de cimentos “Portland”. (Tabela 2, Gráfico 2, Gráfico 4).

No acumulado de janeiro a novembro de 2017, em comparação com igual período de 2016, a indústria capixaba apresentou crescimento de +2,3%, ficando em linha com a performance da indústria nacional. Este resultado representou o décimo melhor entre as regiões pesquisadas, com quatro dos setores investigados registrando crescimento na produção. Os avanços foram registrados no setor de *Fabricação de produtos alimentícios* (+13,7%), *Indústria Extrativa* (+2,6%), *Fabricação de celulose, papel e produtos de papel* (+2,5%) e *Metalurgia* (+0,7%). O setor de *Fabricação de produtos de minerais não-metálicos* (-6,7%) foi o único a registrar contração neste tipo de confronto (Tabela 2, Gráfico 3 e Gráfico 4).

No acumulado em 12 meses, em comparação com igual período anterior, a indústria capixaba apresentou expansão de +2,3%, com aceleração do ritmo de crescimento frente ao resultado do mês anterior (+1,7%). No período, o setor de *Fabricação de produtos alimentícios* (+14,8%), as *Indústrias Extrativas* (+2,6%) e setor de *Fabricação de papel e produtos de papel* (+2,4%) apresentaram crescimento, enquanto as demais atividades retraíram, com destaque para o setor de *Fabricação de produtos de minerais não-metálicos* (-6,8%) (Tabela 2, Gráfico 3 e Gráfico 5).

¹IBGE – INSTITUTO BRASILEIRO DE GEOGRAFIA E ESTATÍSTICA. Indicadores IBGE. Pesquisa Industrial Mensal – Produção Física, novembro de 2017.

Tabela 1 – Indicadores Regionais de Produção Industrial
 Novembro de 2017

Local	Taxa de Variação (%)			
	Com Ajuste Sazonal	Sem Ajuste Sazonal		
		novembro 17 / outubro 17	novembro 17 / novembro 16	Acumulado janeiro-novembro 17 *
Brasil	0,2	4,7	2,3	2,2
Nordeste	0,2	2,5	-0,5	-0,5
Amazonas	-3,7	0,6	3,2	3,2
Pará	1,1	10,7	10,5	10,6
Ceará	-2,3	3,5	2,4	2,6
Pernambuco	2,6	2,1	-0,5	0,2
Bahia	3,5	0,8	-2,7	-3,2
Minas Gerais	2,4	2,5	1,8	1,9
Espírito Santo	5,8	1,7	2,3	2,3
Rio de Janeiro	-2,9	5,6	3,9	3,6
São Paulo	0,7	7,1	3,0	2,7
Paraná	-0,9	3,2	4,8	4,9
Santa Catarina	-0,1	8,0	4,5	4,6
Rio Grande do Sul	1,4	-0,2	0,5	0,8
Goiás	-0,6	17,0	4,6	3,7
Mato Grosso	-	3,1	4,5	3,8

Fonte: Pesquisa Industrial Mensal - Produção Física - PIM-PF/IBGE

Elaboração: Coordenação de Estudos Econômicos - CEE/IJSN

* Base: igual período do ano anterior

** Base: igual período anterior

Tabela 2 – Produção Industrial (Espírito Santo e Brasil)
 Novembro de 2017

Atividades	Taxa de Variação (%)		
	Sem Ajuste Sazonal		
	novembro 17 / novembro 16	Acumulado Janeiro - novembro 17 *	Acumulado 12 meses **
Brasil			
Indústria Geral	4,7	2,3	2,2
Indústria Extrativa	1,4	5,3	5,5
Indústria de Transformação	5,2	1,9	1,7
Espírito Santo			
Indústria Geral	1,7	2,3	2,3
Indústria Extrativa	-4,1	2,6	2,6
Indústria de Transformação	8,1	2,1	2,0
Fabricação de produtos alimentícios	9,4	13,7	14,8
Fabricação de celulose, papel e produtos de papel	15,0	2,5	2,4
Fabricação de produtos de minerais não metálicos	-11,7	-6,7	-6,8
Metalurgia	15,6	0,7	-0,2

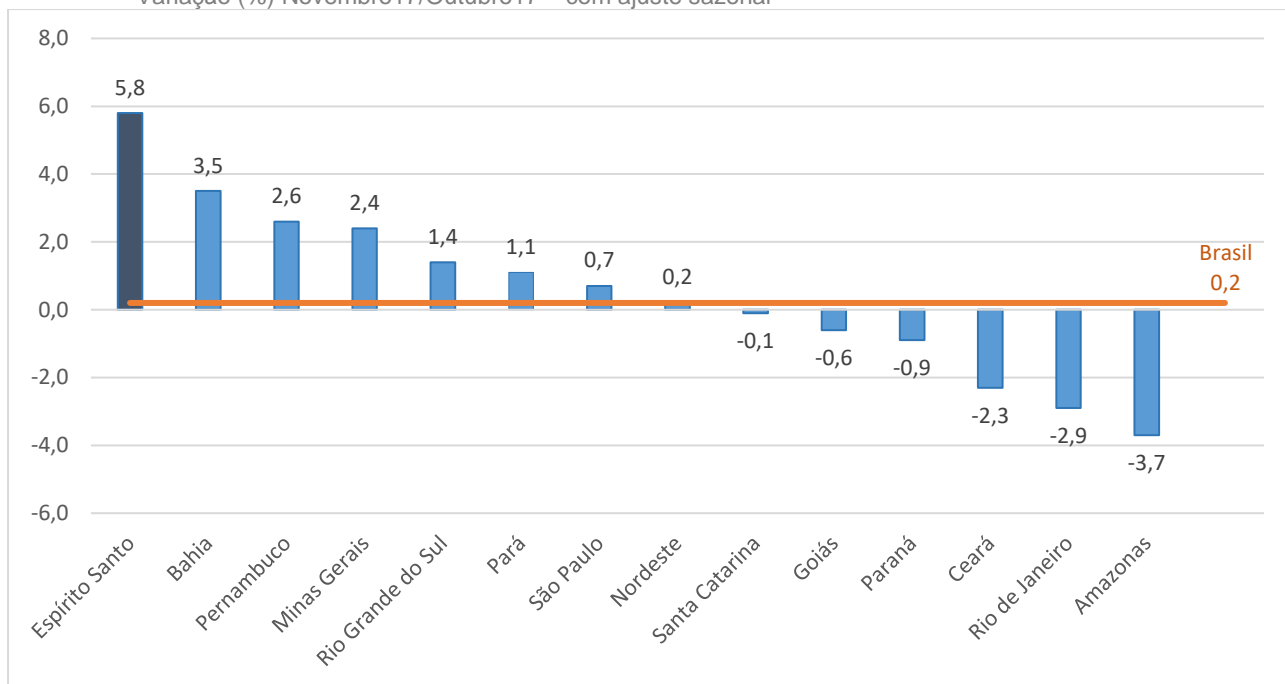
Fonte: Pesquisa Industrial Mensal - Produção Física - PIM-PF/IBGE

Elaboração: Coordenação de Estudos Econômicos - CEE/IJSN

* Base: igual período do ano anterior

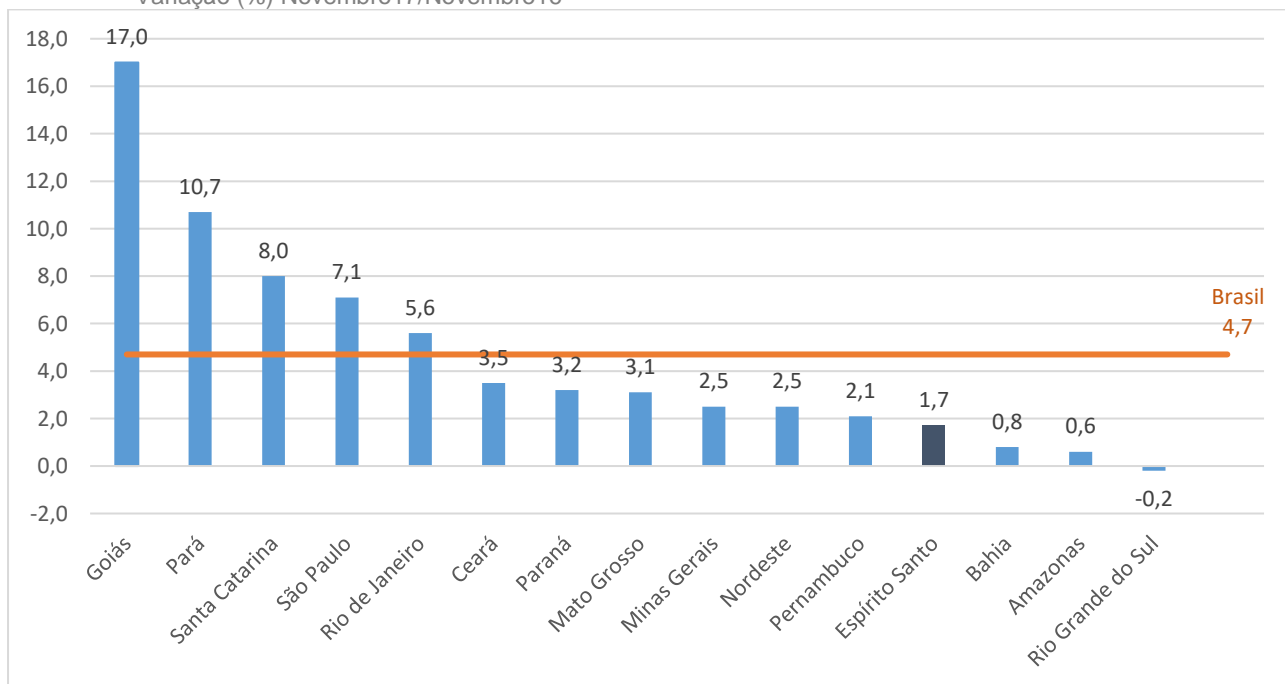
** Base: igual período anterior

Gráfico 1 – Produção Industrial – Brasil e Unidades da Federação
 Variação (%) Novembro17/Octubro17 – com ajuste sazonal



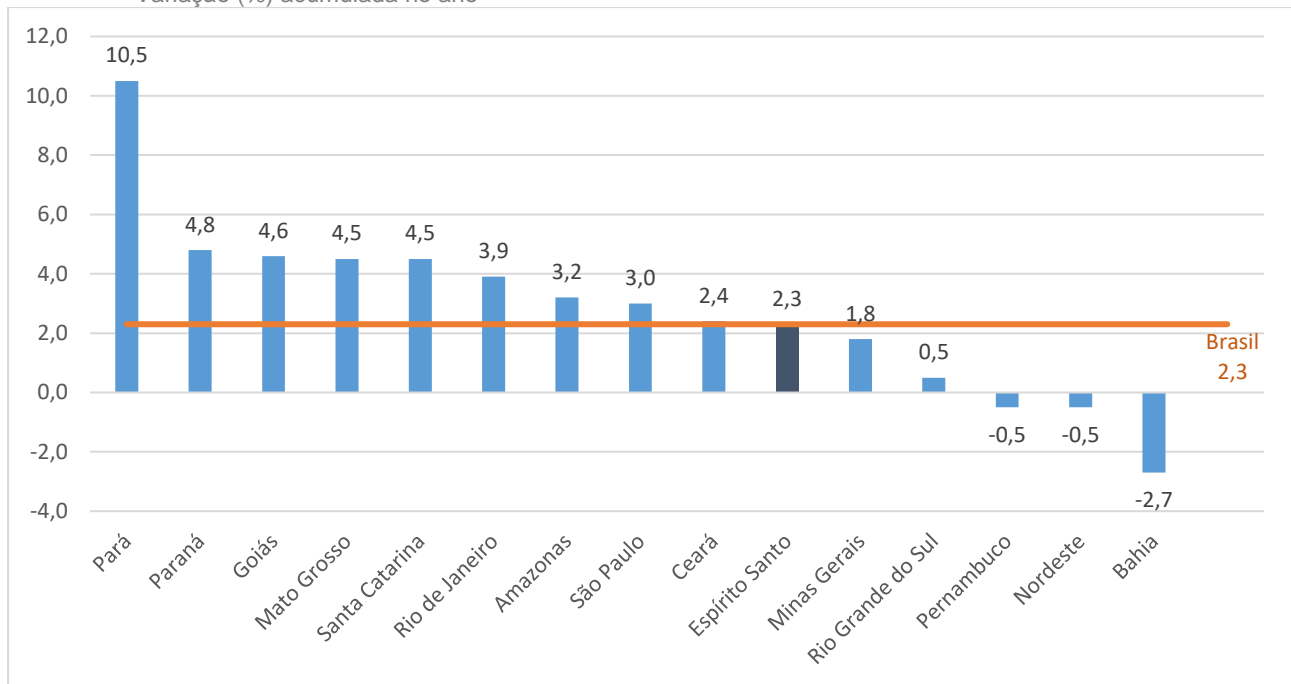
Fonte: Pesquisa Industrial Mensal - Produção Física - PIM-PF/IBGE
 Elaboração: Coordenação de Estudos Econômicos - CEE/IJSN

Gráfico 2 – Produção Industrial – Brasil e Unidades da Federação
 Variação (%) Novembro17/Novembro16



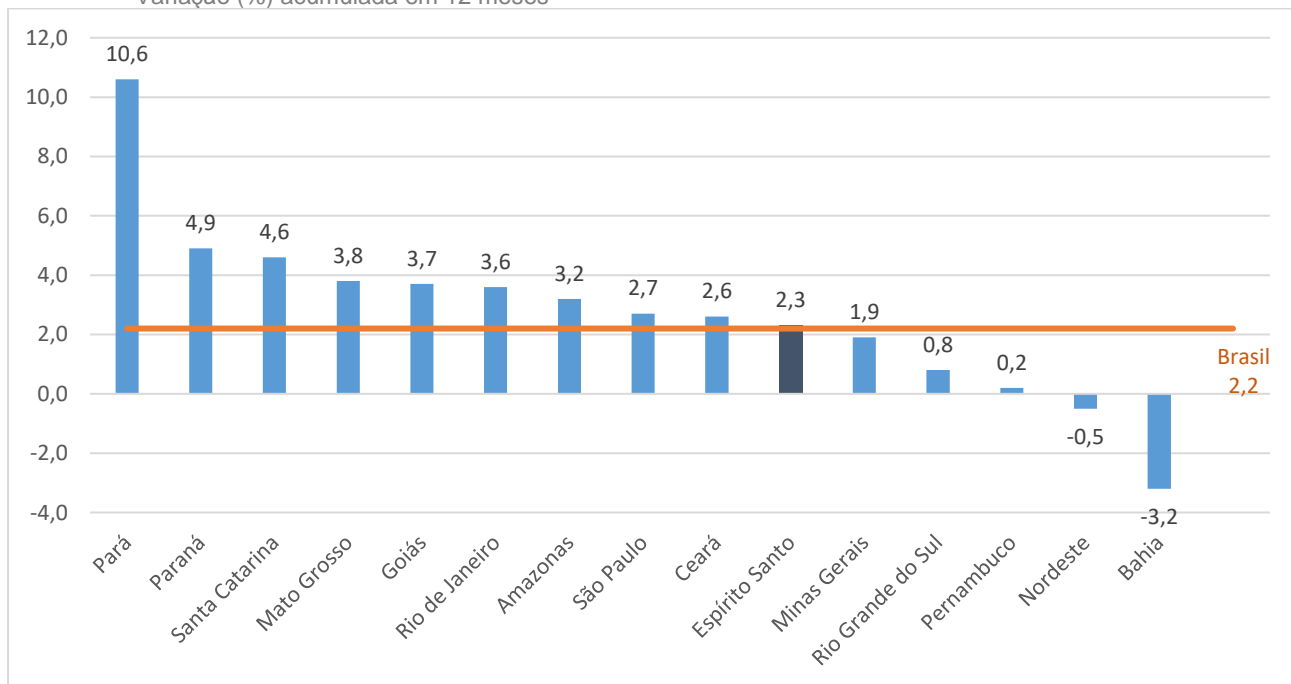
Fonte: Pesquisa Industrial Mensal - Produção Física - PIM-PF/IBGE
 Elaboração: Coordenação de Estudos Econômicos - CEE/IJSN

Gráfico 3 – Produção Industrial – Brasil e Unidades da Federação
Variação (%) acumulada no ano *



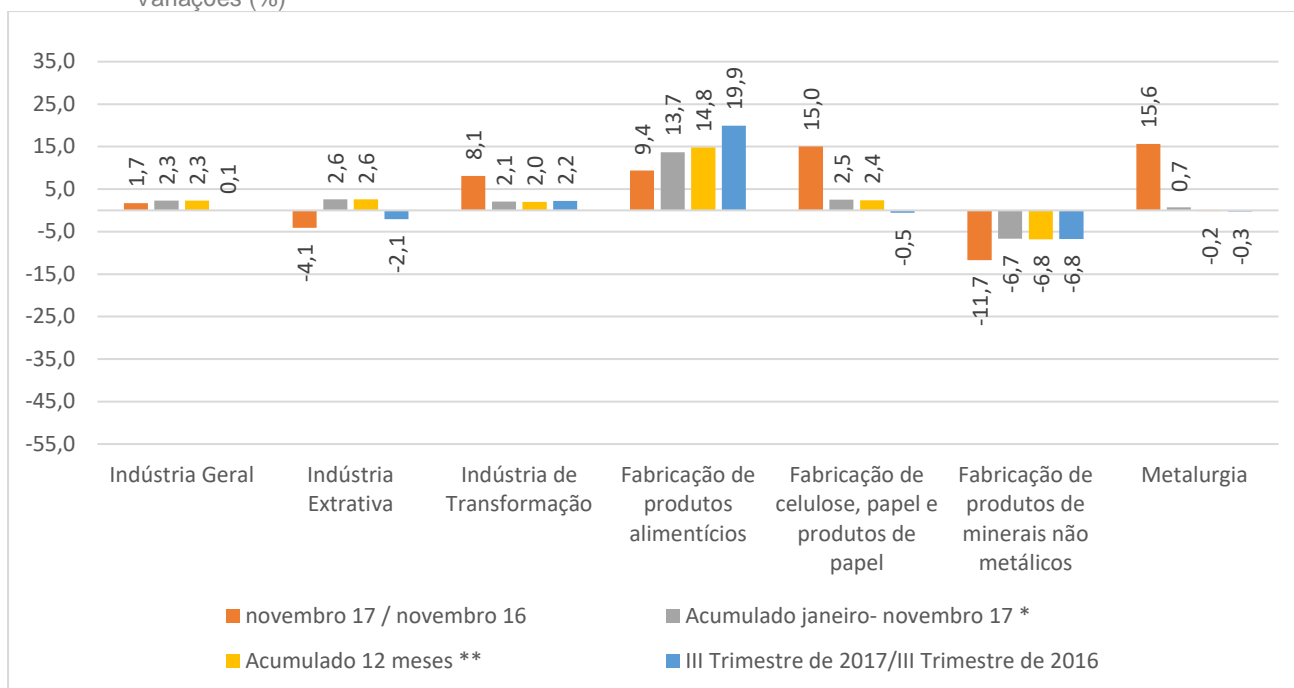
Fonte: Pesquisa Industrial Mensal - Produção Física - PIM-PF/IBGE
Elaboração: Coordenação de Estudos Econômicos - CEE/IJSN
* Base: igual período do ano anterior

Gráfico 4 – Produção Industrial – Brasil e Unidades da Federação
Variação (%) acumulada em 12 meses *



Fonte: Pesquisa Industrial Mensal - Produção Física - PIM-PF/IBGE
Elaboração: Coordenação de Estudos Econômicos - CEE/IJSN
* Base: últimos doze meses anteriores

Gráfico 5 – Produção Industrial por Atividades - Espírito Santo
Variações (%)



Fonte: Pesquisa Industrial Mensal - Produção Física - PIM-PF/IBGE

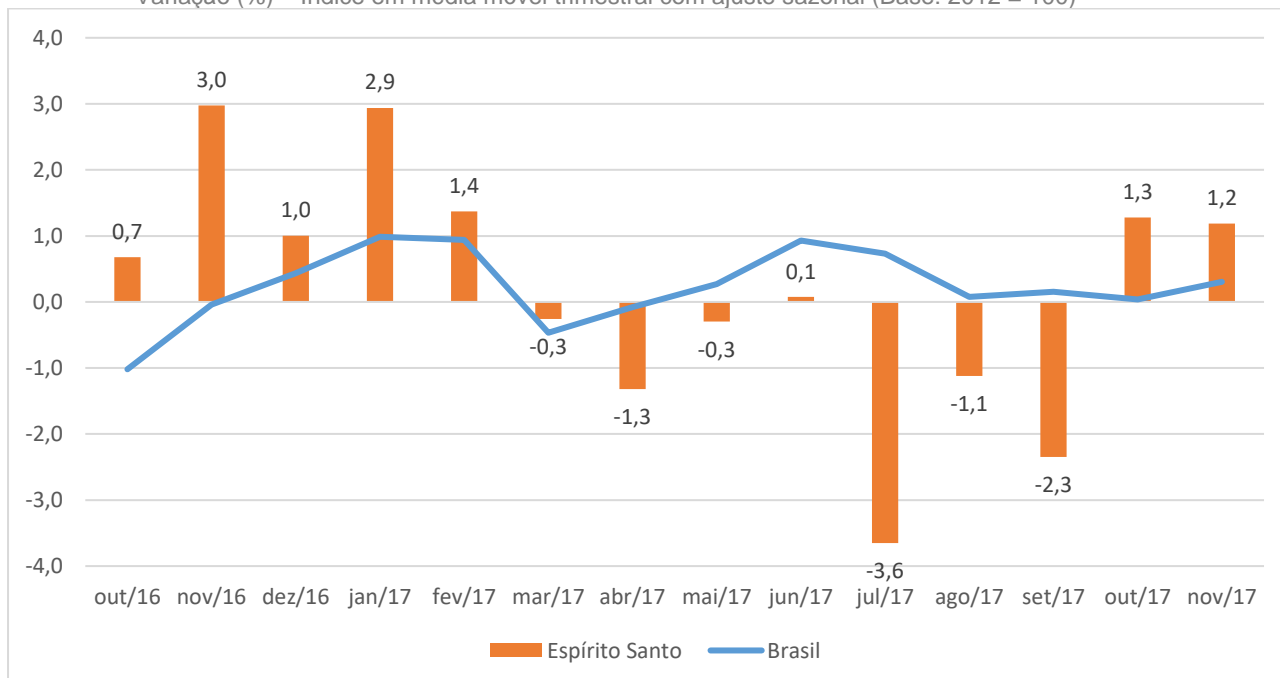
Elaboração: Coordenação de Estudos Econômicos - CEE/IJSN

* Base: igual período do ano anterior

** Base: igual período anterior

Gráfico 5 – Produção Industrial – Brasil e Espírito Santo

Variação (%) – Índice em média móvel trimestral com ajuste sazonal (Base: 2012 = 100)



Fonte: Pesquisa Industrial Mensal - Produção Física - PIM-PF/IBGE

Elaboração: Coordenação de Estudos Econômicos - CEE/IJSN

Resenha de Conjuntura - 05

IJSN – Instituto Jones dos Santos Neves

Coordenação Geral

Gabriela Gomes de Macedo Lacerda
Diretora Presidente

Ana Carolina Giuberti
Diretora de Estudos e Pesquisas

Coordenação

Antonio Ricardo Freislebem da Rocha
Coordenação de Estudos Econômicos - CEE

Elaboração

Maria Amélia Santiago Ataíde
Coordenação de Estudos Econômicos - CEE

Revisão

Adriano do Carmo Santos
Coordenação de Estudos Econômicos - CEE

Av. Marechal Mascarenhas de Moraes, 2.524 - Jesus de Nazareth - Vitória - ES
CEP 29052-015 - Tel.: (27) 3636-8050