

ÍNDICE DE PREÇO NA REGIÃO METROPOLITANA DA GRANDE VITÓRIA – Dezembro/2017

A inflação acumulada medida pelo IPCA¹ na RMGV, em 2017, foi de 2,55%, patamar abaixo da média nacional de +2,95%. Em ambos os casos a alta dos preços ficaram abaixo do limite inferior da meta estabelecida para a inflação brasileira no ano, de 3%. A taxa mensurada pelo INPC² foi de +1,85% na RMGV e +2,07% para o país.

Segundo a pesquisa de Índice de Preços ao Consumidor Amplo (IPCA), do Instituto Brasileiro de Geografia e Estatística (IBGE), os preços na Região Metropolitana da Grande Vitória (RMGV) avançaram +2,55% em 2017, patamar abaixo do limite inferior da meta de inflação estabelecida para o Brasil de 3%. A taxa da RMGV ocupou a sétima posição entre as 13 áreas pesquisadas, ficando abaixo da média nacional de +2,95% (Tabela 1, Gráfico 4).

O maior impacto na alta dos preços na RMGV foi gerado pelos grupos *Saúde e cuidados pessoais* (+5,61%), *Habitação* (+4,51%) e *Transportes* (+4,17%), que possuem o quarto, segundo e o terceiro maior peso na composição do índice, respectivamente. Destacou-se também o grupo *Educação* com a maior taxa de variação em 2017, +8,96% (Tabela 1).

O avanço dos preços, nos grupos de produtos e serviços supracitados, foi compensado em parte pela deflação em *Alimentação e bebidas* (-2,17%) e *Artigos de residência* (-3,77%) (Tabela 1).

Especificamente no mês de dezembro de 2017, a inflação na RMGV foi de +0,39%, em relação ao mês anterior, a sexta menor entre as áreas abrangidas pela pesquisa e ligeiramente abaixo da média nacional de +0,44% (Tabela 1, Gráfico 2).

Nessa base de comparação, a alta dos preços foi influenciada pelos grupos *Transportes* (+1,09%), *Alimentação e bebidas* (+0,74%) e *Saúde e cuidados pessoais* (+0,52%) (Tabela 1).

Individualmente, a lista de produtos e serviços que ficaram mais caros, em dezembro de 2017, na RMGV foi liderada por *Peixe-pescada* (+25,41%), *Passagem aérea* (+15,95%), *Mamão* (+10,79%), *Repolho* (+9,86%) e *Açúcar cristal* (+6,62%). Em contrapartida, destacaram-se entre os bens que ficaram mais baratos *Manga* (-8,57%), *Peixe-peroá* (-8,22%), *Pão de forma* (-5,22%), *Feijão-carioca* (-4,81%) e *Alho* (-4,78%) (Gráfico 3).

A inflação medida pelo Índice Nacional de Preço ao Consumidor (INPC) foi de +0,18% na RMGV, na comparação com o mês imediatamente anterior, revertendo a deflação assinalada em outubro. Essa taxa ocupou a sétima posição entre as 13 áreas pesquisadas e ficou abaixo da média nacional, cuja alta foi de +0,26% (Tabela 2 e Gráfico 5).

Dos nove grupos de produtos e serviços pesquisados, destacaram-se os acréscimos em *Alimentação e bebidas* (+0,65%), *Saúde e cuidados pessoais* (+0,42%) e *Transportes* (+0,28%); e as reduções em *Habitação* (-0,35%), *Comunicação* (-0,19%) e *Artigos de residência* (-0,13) (Tabela 2 e Gráfico 5).

Em 2017, a inflação acumulada pelo INPC na RMGV foi de +1,85%, patamar inferior à média nacional de +2,07% e sexta menor taxa entre as 13 áreas pesquisadas. Os grupos com maiores variações no período foram: *Educação* (+9,67%), *Transportes* (+6,06%), *Saúde e cuidados pessoais* (+4,55%) e *Habitação* (+4,42%) (Tabela 2 e Gráfico 6).

¹ O IPCA abrange as famílias com rendimentos mensais compreendidos entre 1 (hum) e 40 (quarenta) salários-mínimos, qualquer que seja a fonte de rendimentos, e residentes nas áreas urbanas das regiões.

² A população-objetivo do INPC abrange as famílias com rendimentos mensais compreendidos entre 1 (hum) e 5 (cinco) salários-mínimos, cuja pessoa de referência é assalariado em sua ocupação principal e residente nas áreas urbanas das regiões.

Tabela 1 –Variação (%) mensal do IPCA - índice geral, grupo e subgrupo
Dezembro de 2017

Índice geral, grupo e subgrupo	Brasil			Grande Vitória - ES		
	No mês	Acumulado no ano	Peso no mês	No mês	Acumulado no ano	Peso no mês
Índice geral	0,44	2,95	100,00	0,39	2,55	100,00
Alimentação e bebidas	0,54	-1,87	24,55	0,74	-2,17	22,08
Alimentação no domicílio	0,42	-4,85	15,67	0,88	-5,28	14,23
Alimentação fora do domicílio	0,74	3,83	8,88	0,48	4,05	7,85
Habitação	-0,40	6,26	15,86	-0,43	4,51	17,53
Encargos e manutenção	0,36	3,86	10,71	0,22	1,89	11,21
Combustíveis e energia	-1,97	11,77	5,14	-1,57	9,60	6,32
Artigos de residência	0,03	-1,48	4,00	-0,11	-3,77	4,93
Móveis e utensílios	0,03	-0,15	2,10	0,44	-1,87	2,90
Aparelhos eletroeletrônicos	-0,02	-4,20	1,55	-0,92	-6,60	1,72
Consertos e manutenção	0,24	3,14	0,36	-0,70	-5,23	0,31
Vestuário	0,84	2,88	5,93	0,02	3,73	6,55
Roupas	0,98	2,41	3,76	-0,19	3,99	4,31
Calçados e acessórios	0,69	4,01	1,75	0,14	4,14	1,80
Jóias e bijuterias	0,13	2,10	0,34	1,59	-1,20	0,37
Tecidos e armarinho	0,51	3,76	0,08	2,03	5,49	0,07
Transportes	1,23	4,10	18,14	1,09	4,17	18,11
Transportes	1,23	4,10	18,14	1,09	4,17	18,11
Saúde e cuidados pessoais	0,40	6,52	12,05	0,52	5,61	12,25
Produtos farmacêuticos e óticos	0,14	4,05	3,73	0,47	1,15	4,18
Serviços de saúde	0,82	10,68	5,63	0,74	9,30	5,22
Cuidados pessoais	-0,13	1,77	2,69	0,21	5,88	2,85
Despesas pessoais	0,42	4,39	10,96	0,46	3,83	10,31
Serviços pessoais	0,57	5,80	6,83	0,36	5,77	6,93
Recreação, fumo e fotografia	0,16	2,12	4,13	0,67	0,09	3,38
Educação	0,15	7,11	4,84	0,07	8,96	3,82
Cursos, leitura e papelaria	0,15	7,11	4,84	0,07	8,96	3,82
Comunicação	-0,11	1,76	3,67	-0,15	2,47	4,42
Comunicação	-0,11	1,76	3,67	-0,15	2,47	4,42

Fonte: Sistema Nacional de Índices de Preços ao Consumidor - SNIPC / IBGE

Elaboração: Coordenação de Estudos Econômicos - CEE/IJSN

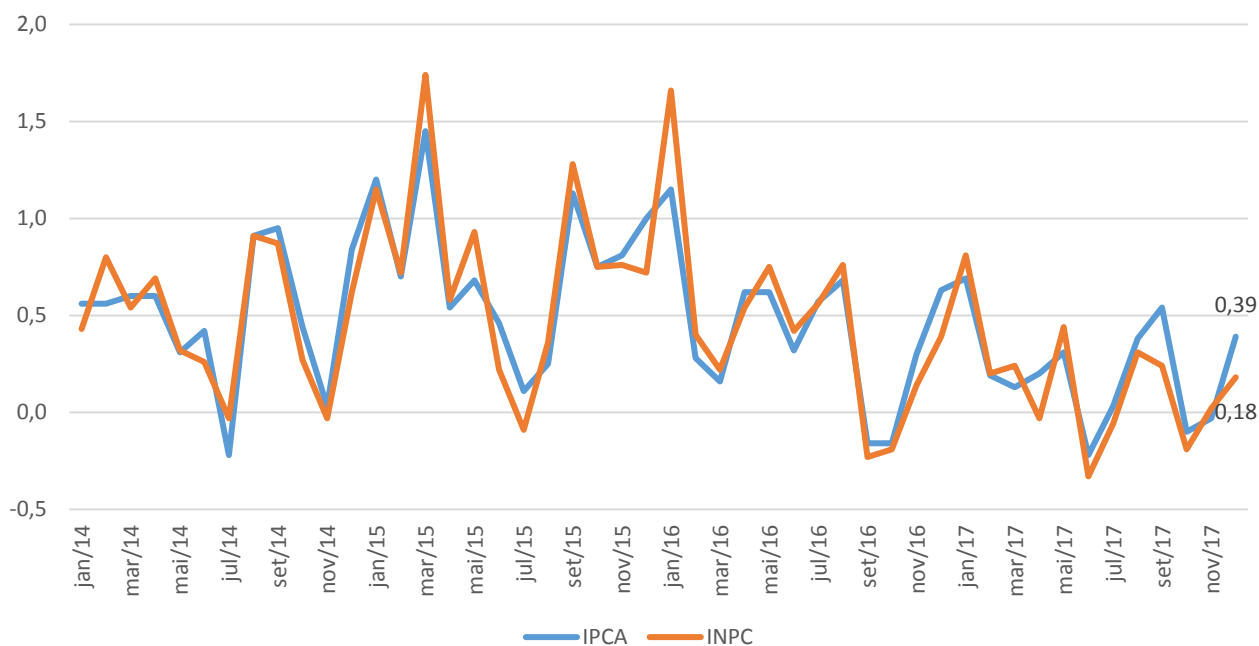
Tabela 2 –Variação (%) mensal do INPC - índice geral, grupo e subgrupo
Dezembro de 2017

Índice geral, grupo e subgrupo	Brasil			Grande Vitória - ES		
	No mês	Acumulado no ano	Peso no mês	No mês	Acumulado no ano	Peso no mês
Índice geral	0,26	2,07	100,00	0,18	1,85	100,00
Alimentação e bebidas	0,43	-2,70	29,98	0,65	-3,43	26,31
Alimentação no domicílio	0,38	-5,14	21,17	0,73	-6,20	18,68
Alimentação fora do domicílio	0,54	3,70	8,81	0,46	4,11	7,63
Habitação	-0,36	6,35	18,28	-0,35	4,42	21,79
Encargos e manutenção	0,40	3,49	11,76	0,24	1,19	13,21
Combustíveis e energia	-1,74	12,06	6,52	-1,27	9,90	8,58
Artigos de residência	-0,08	-1,84	4,77	-0,13	-3,95	5,48
Móveis e utensílios	-0,06	-0,75	2,42	0,40	-1,87	2,98
Aparelhos eletroeletrônicos	-0,15	-3,90	2,02	-0,81	-6,99	2,23
Consertos e manutenção	0,18	3,57	0,32	-0,33	-0,64	0,27
Vestuário	0,85	2,73	7,21	0,10	3,58	8,50
Roupas	0,97	2,35	4,73	-0,13	3,65	5,75
Calçados e acessórios	0,70	3,66	2,11	0,36	4,11	2,32
Joias e bijuterias	0,20	2,40	0,30	1,58	-0,88	0,37
Tecidos e armarinho	0,26	2,42	0,07	2,04	5,52	0,05
Transportes	0,58	4,64	15,75	0,28	6,06	13,23
Transportes	0,58	4,64	15,75	0,28	6,06	13,23
Saúde e cuidados pessoais	0,19	4,76	10,13	0,42	4,55	10,82
Produtos farmacêuticos e óticos	0,12	4,01	3,48	0,43	1,35	4,29
Serviços de saúde	0,72	9,78	2,95	0,62	8,50	2,74
Cuidados pessoais	-0,16	1,71	3,71	0,27	5,54	3,79
Despesas pessoais	0,34	3,69	7,57	0,13	3,37	7,12
Serviços pessoais	0,67	4,99	3,69	0,23	5,42	4,24
Recreação, fumo e fotografia	0,02	2,46	3,88	-0,02	0,49	2,88
Educação	0,21	7,01	3,10	-0,03	9,67	3,02
Cursos, leitura e papelaria	0,21	7,01	3,10	-0,03	9,67	3,02
Comunicação	-0,13	1,22	3,21	-0,19	1,19	3,73
Comunicação	-0,13	1,22	3,21	-0,19	1,19	3,73

Fonte: Sistema Nacional de Índices de Preços ao Consumidor - SNIPC / IBGE

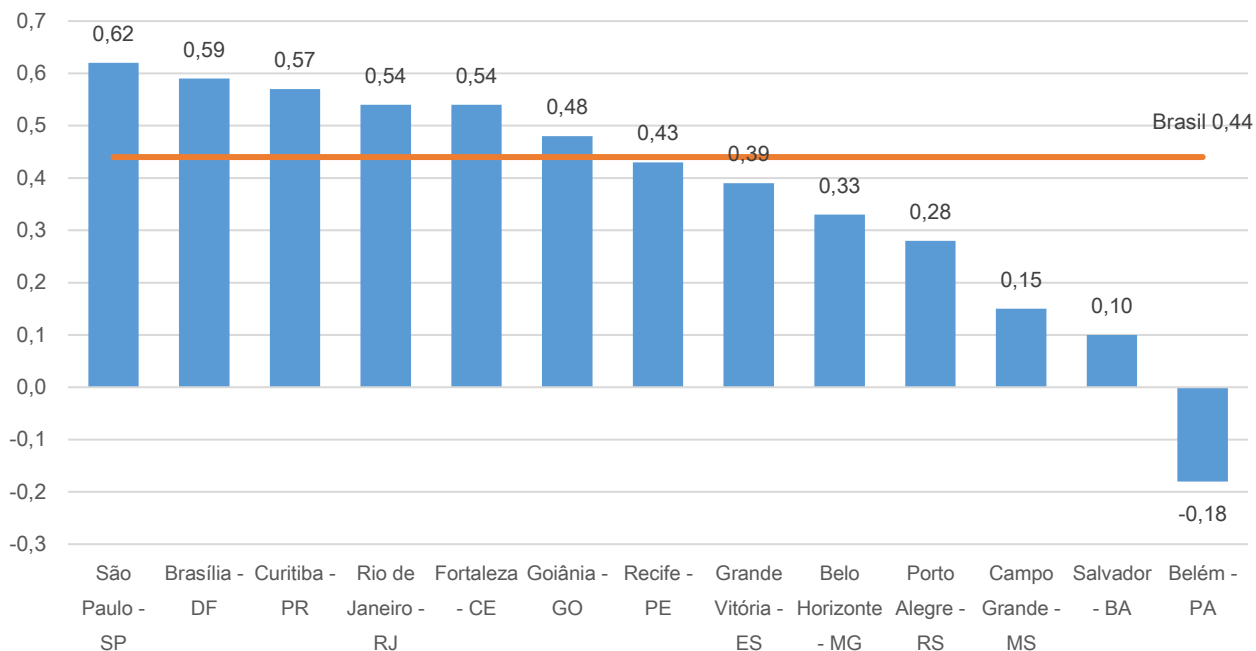
Elaboração: Coordenação de Estudos Econômicos - CEE/IJSN

Gráfico 1 – Variação (%) mensal do IPCA e do INPC na Grande Vitória
Dezembro de 2017



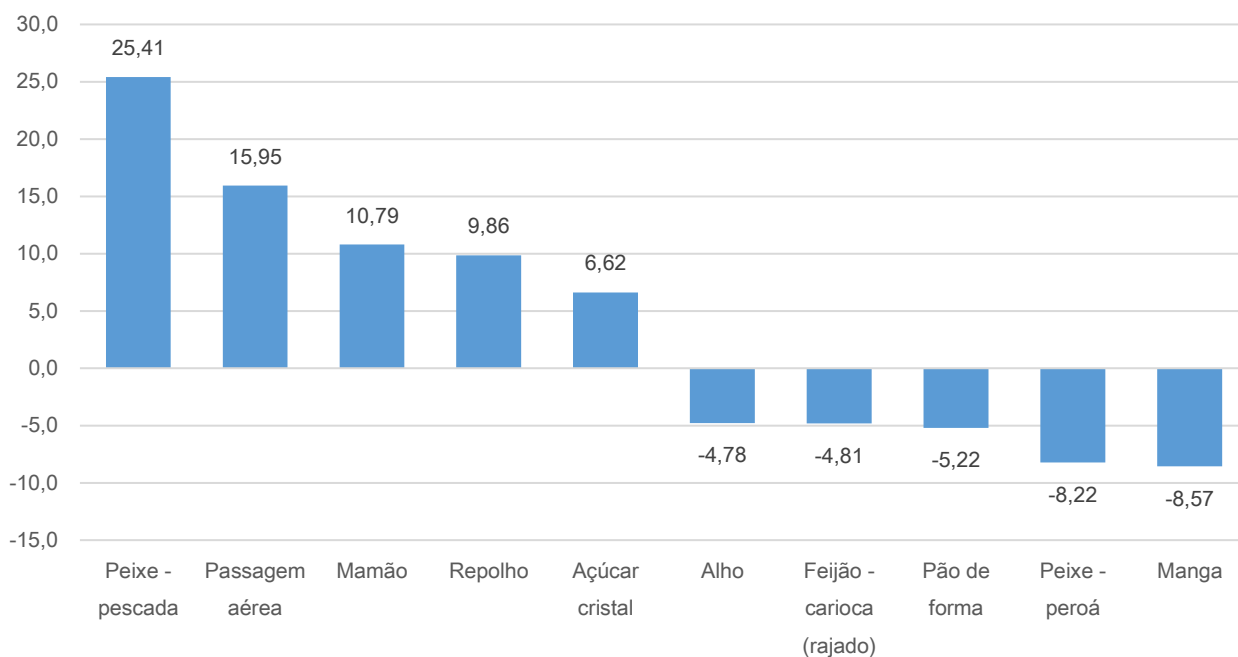
Fonte: Sistema Nacional de Índices de Preços ao Consumidor - SNIPC / IBGE
Elaboração: Coordenação de Estudos Econômicos - CEE/IJSN

Gráfico 2 – Variação (%) mensal - Brasil, regiões metropolitanas e municípios
IPCA – Dezembro de 2017



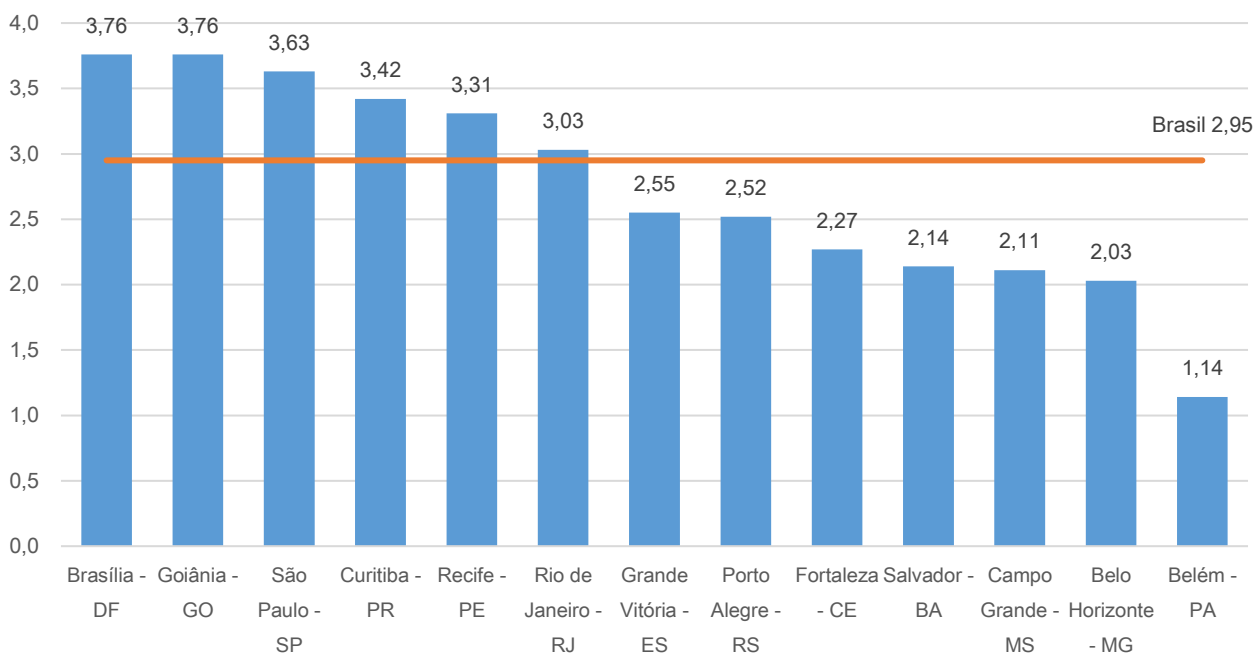
Fonte: Sistema Nacional de Índices de Preços ao Consumidor - SNIPC / IBGE
Elaboração: Coordenação de Estudos Econômicos - CEE/IJSN

Gráfico 3 – Produtos e serviços com as maiores variações (%) de preço na Grande Vitória
 IPCA – Dezembro de 2017



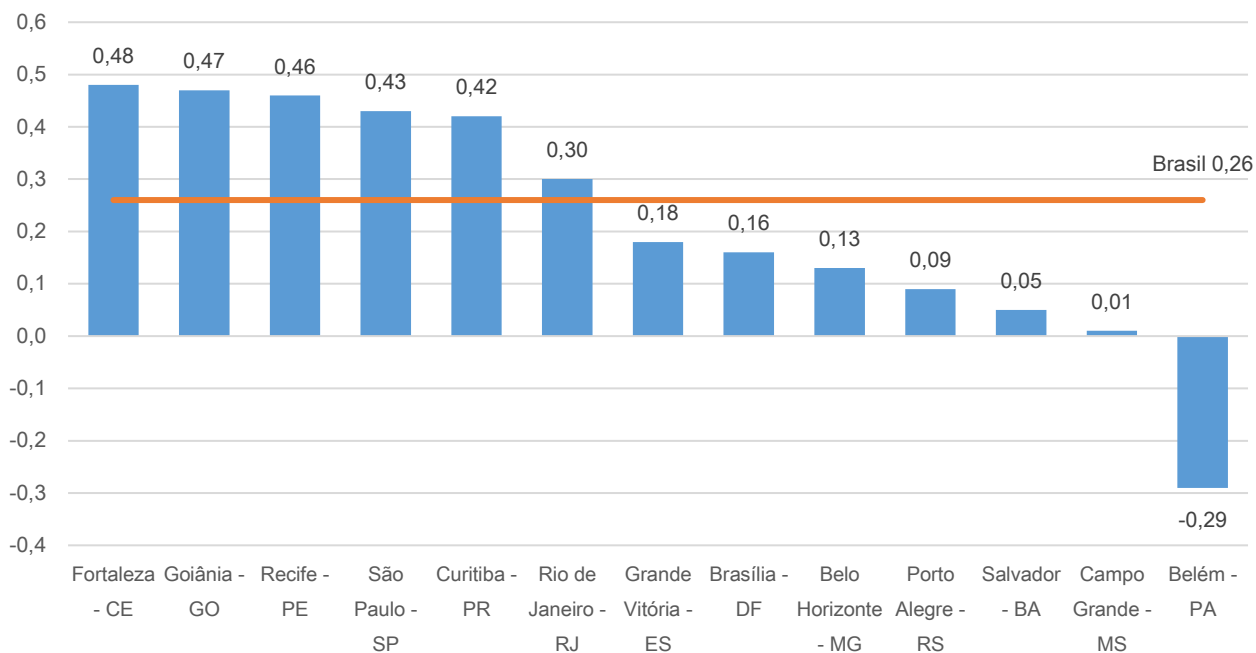
Fonte: Sistema Nacional de Índices de Preços ao Consumidor - SNIPC / IBGE
 Elaboração: Coordenação de Estudos Econômicos - CEE/IJSN

Gráfico 4 – Variação (%) acumulada no ano - Brasil, regiões metropolitanas e municípios
 IPCA - Janeiro a dezembro de 2017



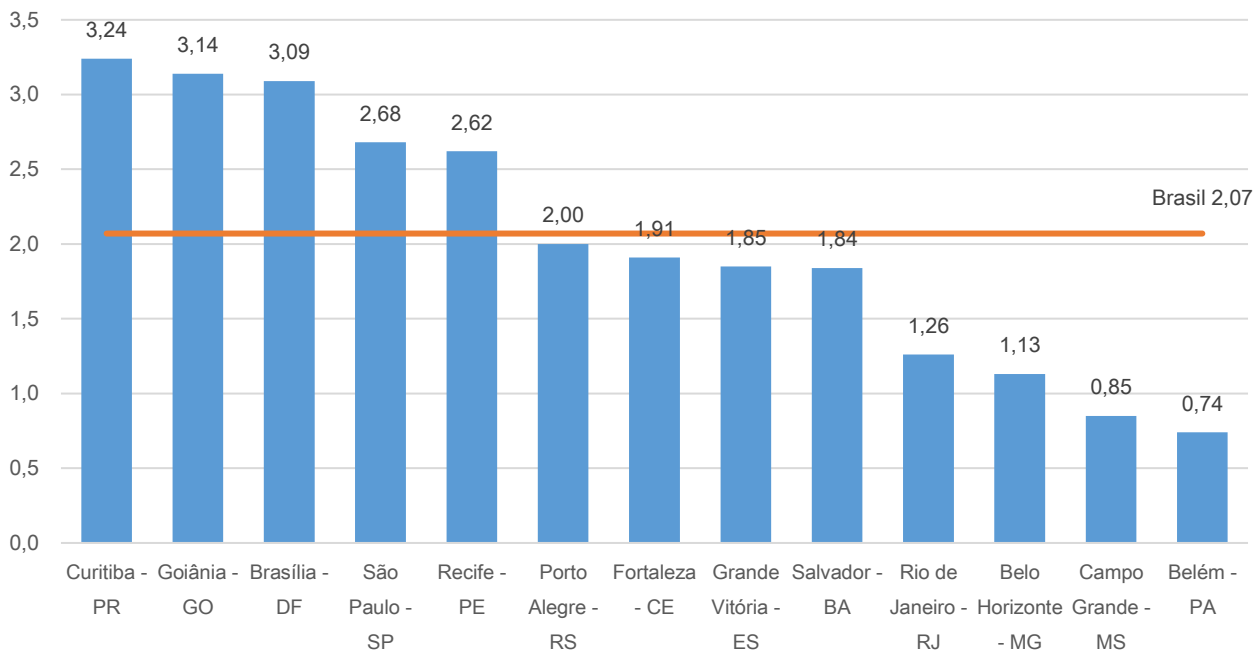
Fonte: Sistema Nacional de Índices de Preços ao Consumidor - SNIPC / IBGE
 Elaboração: Coordenação de Estudos Econômicos - CEE/IJSN

Gráfico 5 – Variação (%) mensal - Brasil, regiões metropolitanas e municípios
INPC – Dezembro de 2017



Fonte: Sistema Nacional de Índices de Preços ao Consumidor - SNIPC / IBGE
Elaboração: Coordenação de Estudos Econômicos - CEE/IJSN

Gráfico 6 – Variação (%) acumulada no ano - Brasil, regiões metropolitanas e municípios
INPC – Janeiro a dezembro de 2017



Fonte: Sistema Nacional de Índices de Preços ao Consumidor - SNIPC / IBGE
Elaboração: Coordenação de Estudos Econômicos - CEE/IJSN

Coordenação Geral

Gabriela Gomes de Macedo Lacerda
Diretora Presidente

Ana Carolina Giuberti
Diretora de Estudos e Pesquisas

Coordenação

Antônio Ricardo Freislebem da Rocha
Coordenação de Estudos Econômicos - CEE

Elaboração

Adriano do Carmo Santos
Coordenação de Estudos Econômicos - CEE

Revisão

Vicente de Paulo Costa Pereira
Coordenação de Estudos Econômicos - CEE

Av. Marechal Mascarenhas de Moraes, 2.524 - Jesus de Nazareth - Vitória - ES
CEP 29052-015 - Tel.: (27) 3636-8050