

PRODUÇÃO INDUSTRIAL – Dezembro/2017

Em dezembro de 2017, a produção industrial caiu -1,7% no Espírito Santo, no confronto contra novembro do mesmo ano, na série livre dos efeitos sazonais. No acumulado em 2017 contra igual período do ano anterior, o setor registrou expansão de +1,7% .

De acordo com dados da Pesquisa Industrial Mensal – Produção Física (PIM-PF) elaborada pelo Instituto Brasileiro de Geografia e Estatística (IBGE), em dezembro de 2017 a produção industrial capixaba recuou -1,7% no confronto com novembro, na série livre dos efeitos sazonais. Tal retração posiciona o Espírito Santo na décima primeira colocação entre os quatorze locais pesquisados. O índice de média móvel trimestral, ainda com ajuste sazonal, registrou crescimento de +1,5%, no trimestre encerrado em dezembro, frente ao trimestre encerrado no mês imediatamente anterior. (Tabela 1, Gráfico 1, Gráfico 4 e Gráfico 5).

Na comparação contra igual mês do ano anterior, a indústria capixaba retraiu -5,1%, em dezembro de 2017, a queda mais intensa desde outubro de 2016, quando a indústria contraiu -15,3%. Este desempenho, além de inferior ao registrado em âmbito nacional (+4,3%), representou o pior resultado dentre as unidades da federação que participam da pesquisa. Contribuíram para o enfraquecimento da produção industrial, principalmente, a diminuição na *Fabricação de produtos minerais não-metálicos* (-24,4%) e *Fabricação de celulose, papel e produtos de papel* (-20,0%), influenciados pelo decréscimo na produção de cimentos

“Portland”, no primeiro e de pastas químicas de madeira (celulose), no segundo. Outro setor a registrar queda foi o de *Indústria Extrativa*, com declínio de -5,3%, repercutindo a retração na produção de petróleo². Em sentido oposto, os setores de *Metalurgia* (+10,3%) e *Fabricação de produtos alimentícios* (7,8%) foram os únicos a assinalar crescimento, nesta base de comparação. Os responsáveis pelas performances positivas nestes dois setores foram tubos flexíveis e tubos trefilados de ferro e aço e bombons e chocolates em barras e massas alimentícias secas, respectivamente (Tabela 2, Gráfico 2 e Gráfico 4).

No acumulado em 2017, contra igual período de 2016, a indústria capixaba apresentou crescimento de +1,7%, resultado abaixo do observado no Brasil (+2,5%). Este resultado representou o décimo melhor entre as regiões pesquisadas, com quatro dos cinco setores investigados registrando crescimento na produção. Os avanços foram registrados no setor de *Fabricação de produtos alimentícios* (+13,2%), *Indústria Extrativa* (+1,8%), *Metalurgia* (+1,3%) e *Fabricação de celulose, papel e produtos de papel* (+0,5%). O setor de *Fabricação de produtos de minerais não-metálicos* (-8,1%) foi o único a registrar contração neste tipo de confronto (Tabela 2, Gráfico 3 e Gráfico 4).

¹ IBGE – INSTITUTO BRASILEIRO DE GEOGRAFIA E ESTATÍSTICA. Indicadores IBGE. Pesquisa Industrial Mensal – Produção Física, novembro de 2017.

² ANP – AGÊNCIA NACIONAL DO PETRÓLEO, GÁS NATURAL E BIOCMBUSTÍVEIS. Dados estatísticos mensais: Produção de petróleo e gás natural. Disponível em < www.anp.gov.br >, acesso em 09/02/2018.

Tabela 1 – Indicadores Regionais de Produção Industrial
Dezembro de 2017

Local	Taxa de Variação (%)			
	Com Ajuste Sazonal	Sem Ajuste Sazonal		
		dezembro 17 / novembro 17	dezembro 17 / dezembro 16	Acumulado janeiro- dezembro 17 *
Brasil	2,8	4,3	2,5	2,5
Nordeste	-0,2	-2,3	-0,5	-0,5
Amazonas	6,2	10,9	3,7	3,7
Pará	-1,8	6,1	10,1	10,1
Ceará	4,9	-0,1	2,2	2,2
Pernambuco	-1,8	-2,5	-0,9	-0,9
Bahia	-1,5	-1,8	-1,7	-1,7
Minas Gerais	0,2	-1,5	1,5	1,5
Espírito Santo	-1,7	-5,1	1,7	1,7
Rio de Janeiro	1,0	7,2	4,2	4,2
São Paulo	3,0	10,1	3,4	3,4
Paraná	1,6	-0,5	4,4	4,4
Santa Catarina	1,6	3,9	4,5	4,5
Rio Grande do Sul	6,8	0,3	0,1	0,1
Goiás	-2,7	4,0	3,7	3,7
Mato Grosso	-	5,8	3,9	3,9

Fonte: Pesquisa Industrial Mensal - Produção Física - PIM-PF/IBGE

Elaboração: Coordenação de Estudos Econômicos - CEE/IJSN

* Base: igual período do ano anterior

** Base: igual período anterior

Tabela 2 – Produção Industrial (Espírito Santo e Brasil)
Dezembro de 2017

Atividades	Taxa de Variação (%)		
	Sem Ajuste Sazonal		
	dezembro 17 / dezembro 16	Acumulado Janeiro - dezembro 17 *	Acumulado 12 meses **
Brasil			
Indústria Geral	4,3	2,5	2,5
Indústria Extrativa	-3,0	4,6	4,6
Indústria de Transformação	5,6	2,2	2,2
Espírito Santo			
Indústria Geral	-5,1	1,7	1,7
Indústria Extrativa	-5,3	1,8	1,8
Indústria de Transformação	-5,0	1,5	1,5
Fabricação de produtos alimentícios	7,8	13,2	13,2
Fabricação de celulose, papel e produtos de papel	-20,0	0,5	0,5
Fabricação de produtos de minerais não metálicos	-24,4	-8,1	-8,1
Metalurgia	10,3	1,3	1,3

Fonte: Pesquisa Industrial Mensal - Produção Física - PIM-PF/IBGE

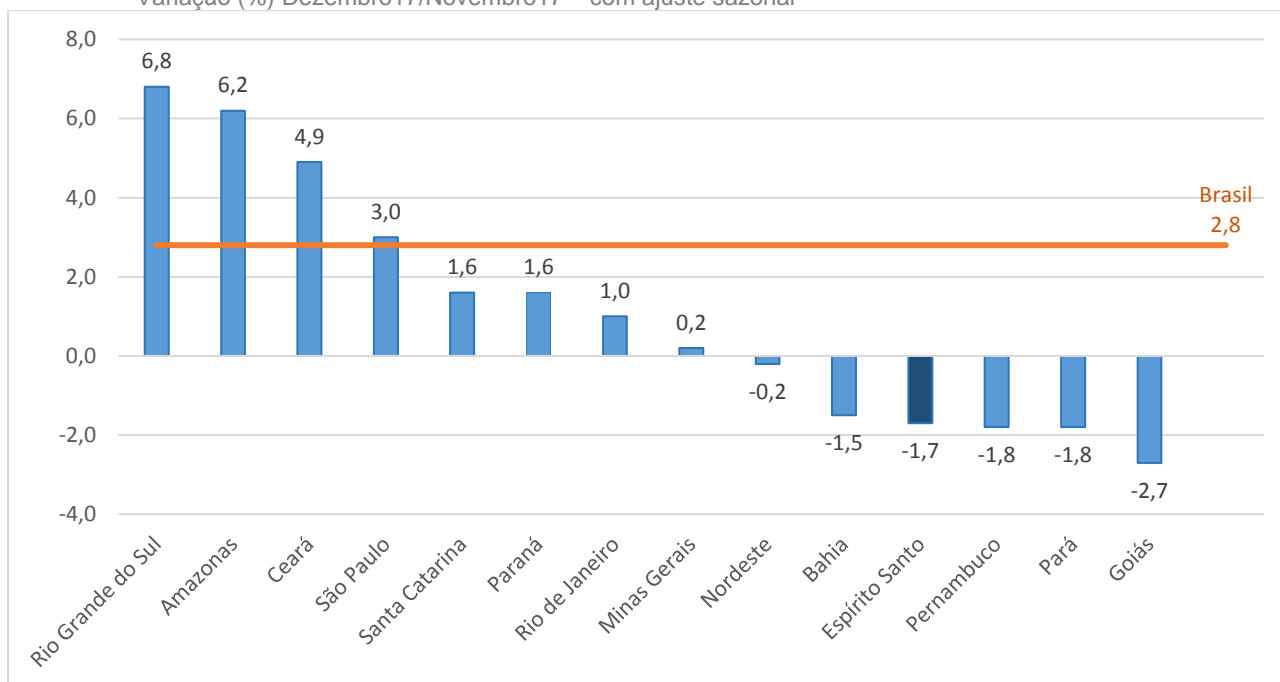
Elaboração: Coordenação de Estudos Econômicos - CEE/IJSN

* Base: igual período do ano anterior

** Base: igual período anterior

Gráfico 1 – Produção Industrial – Brasil e Unidades da Federação

Varição (%) Dezembro17/Novembro17 – com ajuste sazonal

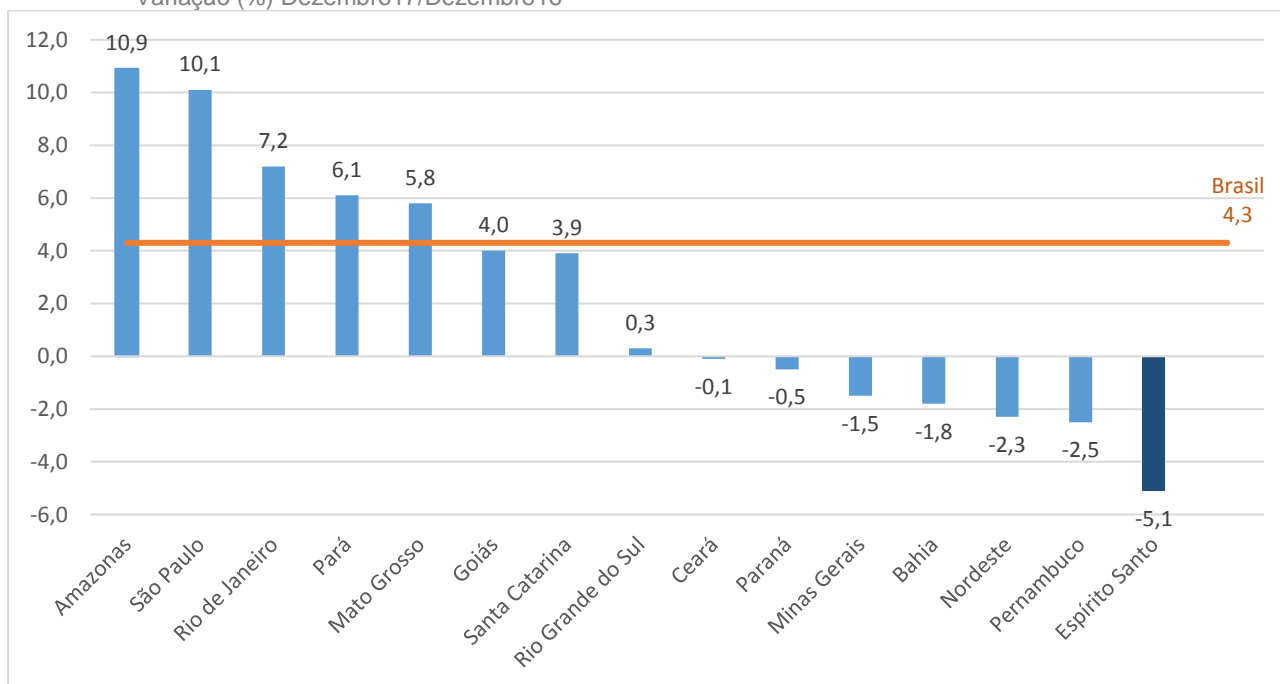


Fonte: Pesquisa Industrial Mensal - Produção Física - PIM-PF/IBGE

Elaboração: Coordenação de Estudos Econômicos - CEE/IJSN

Gráfico 2 – Produção Industrial – Brasil e Unidades da Federação

Varição (%) Dezembro17/Dezembro16

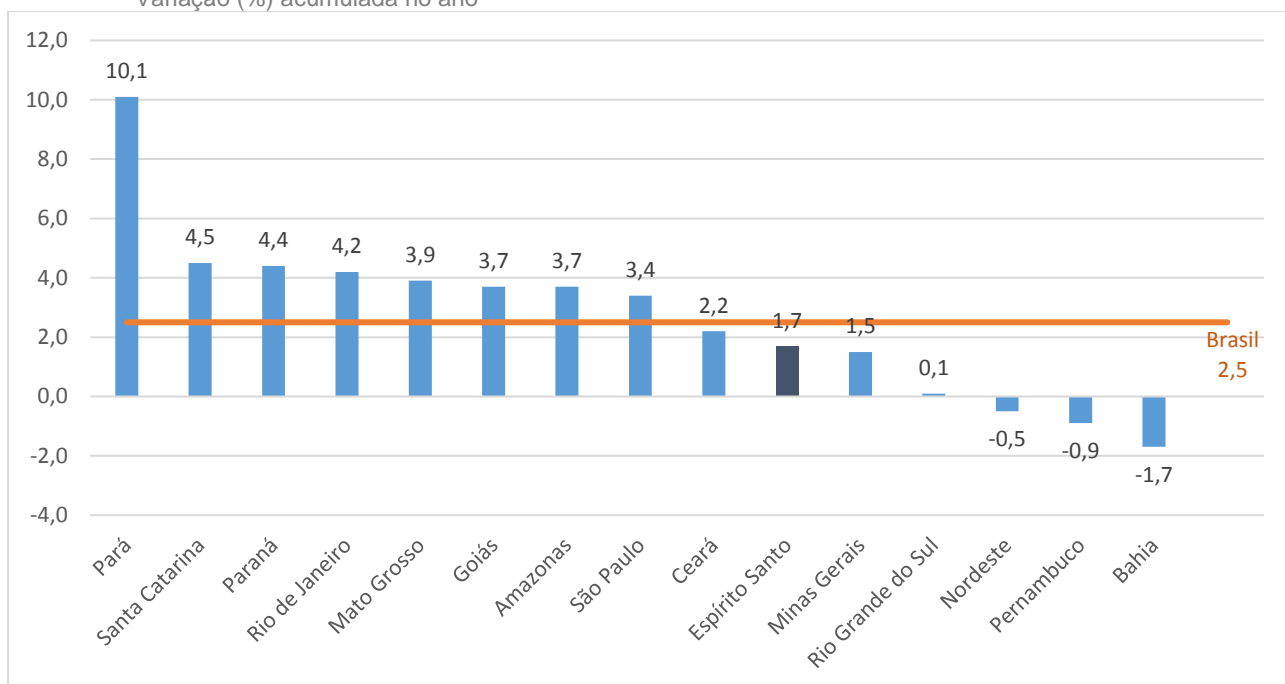


Fonte: Pesquisa Industrial Mensal - Produção Física - PIM-PF/IBGE

Elaboração: Coordenação de Estudos Econômicos - CEE/IJSN

Gráfico 3 – Produção Industrial – Brasil e Unidades da Federação

Varição (%) acumulada no ano *



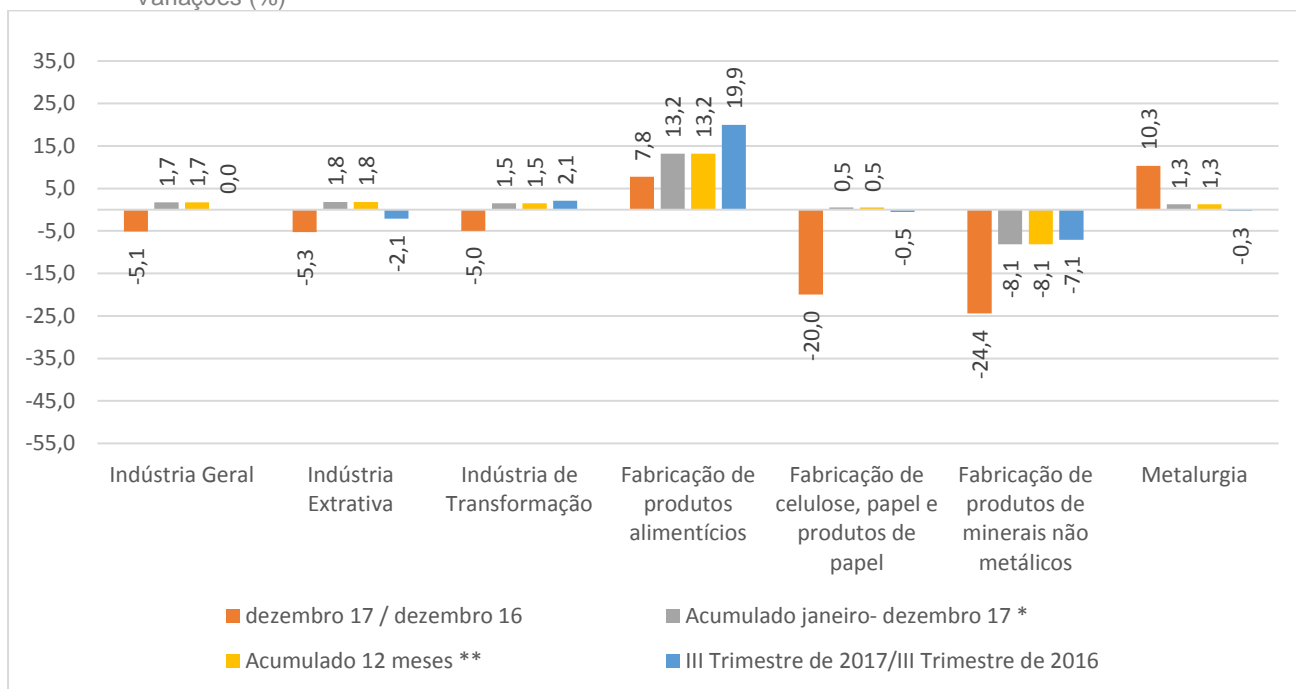
Fonte: Pesquisa Industrial Mensal - Produção Física - PIM-PF/IBGE

Elaboração: Coordenação de Estudos Econômicos - CEE/IJSN

* Base: igual período do ano anterior

Gráfico 4 – Produção Industrial por Atividades - Espírito Santo

Variações (%)



Fonte: Pesquisa Industrial Mensal - Produção Física - PIM-PF/IBGE

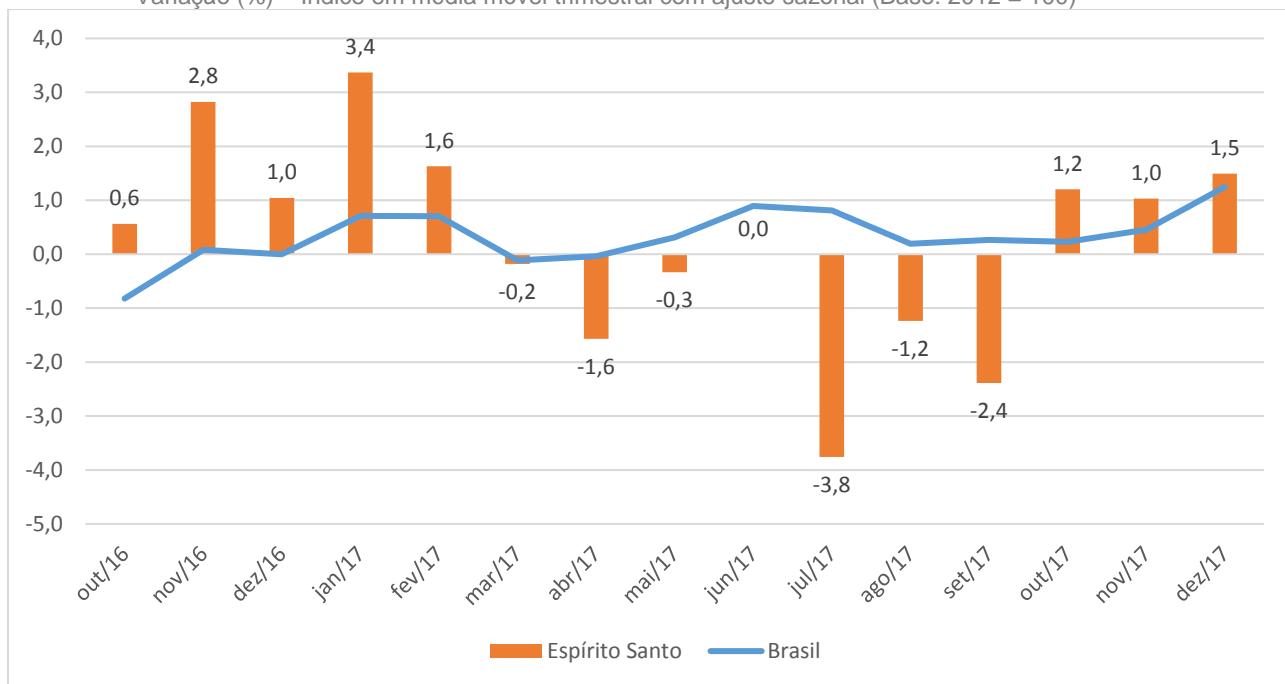
Elaboração: Coordenação de Estudos Econômicos - CEE/IJSN

* Base: igual período do ano anterior

** Base: igual período anterior

Gráfico 5 – Produção Industrial – Brasil e Espírito Santo

Varição (%) – Índice em média móvel trimestral com ajuste sazonal (Base: 2012 = 100)



Fonte: Pesquisa Industrial Mensal - Produção Física - PIM-PF/IBGE

Elaboração: Coordenação de Estudos Econômicos - CEE/IJSN

Resenha de Conjuntura - 13

IJSN – Instituto Jones dos Santos Neves

Coordenação Geral

Gabriela Gomes de Macedo Lacerda
Diretora Presidente

Ana Carolina Giuberti
Diretora de Estudos e Pesquisas

Coordenação

Antonio Ricardo Freislebem da Rocha
Coordenação de Estudos Econômicos - CEE

Elaboração

Maria Amélia Santiago Ataíde
Coordenação de Estudos Econômicos - CEE

Revisão

Edna Morais Tresinairi
Coordenação de Estudos Econômicos - CEE

Av. Marechal Mascarenhas de Moraes, 2.524 - Jesus de Nazareth - Vitória - ES
CEP 29052-015 - Tel.: (27) 3636-8050