

COMÉRCIO VAREJISTA – Dezembro/2017

Em dezembro de 2017, o volume de vendas do comércio varejista capixaba registrou decréscimo de -2,7% em relação a novembro de 2017, na série livre de efeitos sazonais, e recuo de -1,5% na comparação com dezembro de 2016. Com esses resultados, o comércio varejista no Espírito Santo acumulou queda de -2,3% no ano de 2017.

De acordo com dados da Pesquisa Mensal do Comércio (PMC), elaborada pelo Instituto Brasileiro de Geografia e Estatística (IBGE), o comportamento do comércio varejista do Espírito Santo foi de trajetória de recuo em seu volume de vendas (-2,7%), já descontado os efeitos sazonais, frente a novembro de 2017. Resultado que também se verifica, porém com menor intensidade, no varejo nacional, que registrou taxa negativa de -1,5%. As vendas antecipadas do mês de novembro, com as promoções da Black Friday, acabaram afetando os dados do último mês do ano (Gráfico 1).

Quando comparados com o mês de dezembro de 2016, o indicador que vinha apresentando crescimento desde julho de 2017, perdeu um pouco do ritmo registrando queda. A variação do volume de vendas apresentou-se negativa no varejo e positiva no varejo ampliado, registrando taxas de, respectivamente, -1,5% e +7,3%. Os resultados nacionais, nessa base de comparação, foram de +3,3% no varejo restrito e no varejo ampliado de +6,4%. No que diz respeito às taxas acumuladas, embora o volume de vendas do comércio varejista restrito do Espírito Santo tenha apresentado variação negativa de -2,3%, observa-se redução do ritmo de retração. Já o varejo ampliado registrou expansão em ambos os indicadores acumulados, com alta de +6,9%. O desempenho positivo do volume de vendas do varejo ampliado permanece refletindo as taxas positivas verificadas na atividade *Veículos, motocicletas, partes e*

peças, segmento de maior peso no varejo ampliado, que acumula variação positiva nas duas bases de comparação. Os resultados nacionais do varejo ampliado foram de +4,0% para os acumulados (Tabela 1, Gráfico 2 e Gráfico 5).

Na análise setorial, quatro atividades dentre as dez consideradas pela pesquisa no estado, na comparação interanual, apresentaram variação positiva no volume de vendas: *Móveis e eletrodomésticos* (+42,2%); *Equipamentos e materiais para escritório, informática e comunicação* (+35,5%); *Veículos, motocicletas, partes e peças* (+29,3%) e *Artigos farmacêuticos, médicos, ortopédicos, de perfumaria e cosméticos* (+19,8%). As influências negativas foram: *Livros, jornais, revistas e papelaria* (-27,3%); *Outros artigos de uso pessoal e doméstico* (-21,8%); *Tecidos, vestuário e calçados* (-17,7%); *Material de construção* (-14,1%); *Hipermercados, supermercados, produtos alimentícios, bebidas e fumo* (-9,0%) e *Combustíveis e lubrificantes* (-6,8%) (Tabela 1, Gráficos 3 e Gráfico 4).

Os resultados da receita nominal de vendas foram de queda -3,7% no mês de dezembro, em relação a igual mês de 2016, para o varejo e expansão de +3,0% no varejo ampliado do estado. Os resultados nacionais foram de desempenho positivo tanto para o varejo (+2,6%), quanto para o varejo ampliado (+4,8%). Em termos acumulados, os resultados para o varejo e varejo ampliado para o Espírito Santo foram de -2,9% e +4,5%, respectivamente (Tabela 2).

¹ IBGE – INSTITUTO BRASILEIRO DE GEOGRAFIA E ESTATÍSTICA. Indicadores IBGE. Pesquisa Mensal de Comércio, Fevereiro de 2018.

Tabela 1 – Variação (%) no Volume de Vendas do Comércio Varejista Ampliado - Brasil e Espírito Santo
Dezembro de 2017

Atividades	Interanual*	Acumulado no ano*	Acumulado 12 meses **
Varejo - Brasil	3,3	2,0	2,0
Varejo - Espírito Santo	-1,5	-2,3	-2,3
Combustíveis e lubrificantes	-6,8	-8,0	-8,0
Hipermercados, supermercados, produtos alimentícios, bebidas e fumo	-9,0	-11,4	-11,4
Hipermercados e supermercados	-6,9	-10,0	-10,0
Tecidos, vestuário e calçados	-17,7	10,8	10,8
Móveis e eletrodomésticos	42,2	21,5	21,5
Móveis	54,8	41,2	41,2
Eletrodomésticos	31,1	1,7	1,7
Artigos farmacêuticos, médicos, ortopédicos, de perfumaria e cosméticos	19,8	12,1	12,1
Livros, jornais, revistas e papelaria	-27,3	-13,2	-13,2
Equipamentos e materiais para escritório, informática e comunicação	35,5	26,6	26,6
Outros artigos de uso pessoal e doméstico	-21,8	-8,3	-8,3
Varejo Ampliado - Brasil	6,4	4,0	4,0
Varejo Ampliado - Espírito Santo	7,3	6,9	6,9
Veículos, motocicletas, partes e peças	29,3	30,5	30,5
Material de construção	-14,1	-20,5	-20,5

Fonte: Pesquisa Mensal de Serviços - PMC/IBGE

Elaboração: Coordenação de Estudos Econômicos - CEE/IJSN

*Base igual período do ano anterior

**Base igual período anterior

Tabela 2 – Variação (%) da Receita Nominal de Vendas do Comércio Varejista Ampliado - Brasil e Espírito Santo
Dezembro de 2017

Atividades	Interanual*	Acumulado no ano*	Acumulado 12 meses **
Varejo - Brasil	2,6	2,2	2,2
Varejo - Espírito Santo	-3,7	-2,9	-2,9
Combustíveis e lubrificantes	3,2	-3,6	-3,6
Hipermercados, supermercados, produtos alimentícios, bebidas e fumo	-11,6	-11,5	-11,5
Hipermercados e supermercados	-9,5	-10,0	-10,0
Tecidos, vestuário e calçados	-14,7	13,2	13,2
Móveis e eletrodomésticos	36,8	19,7	19,7
Móveis	49,6	46,7	46,7
Eletrodomésticos	26,7	1,1	1,1
Artigos farmacêuticos, médicos, ortopédicos, de perfumaria e cosméticos	23,6	18,2	18,2
Livros, jornais, revistas e papelaria	-24,3	-8,0	-8,0
Equipamentos e materiais para escritório, informática e comunicação	23,2	12,5	12,5
Outros artigos de uso pessoal e doméstico	-22,4	-7,3	-7,3
Varejo Ampliado - Brasil	4,8	3,6	3,6
Varejo Ampliado - Espírito Santo	3,0	4,5	4,5
Veículos, motocicletas, partes e peças	27,7	29,8	29,8
Material de construção	-11,8	-19,0	-19,0

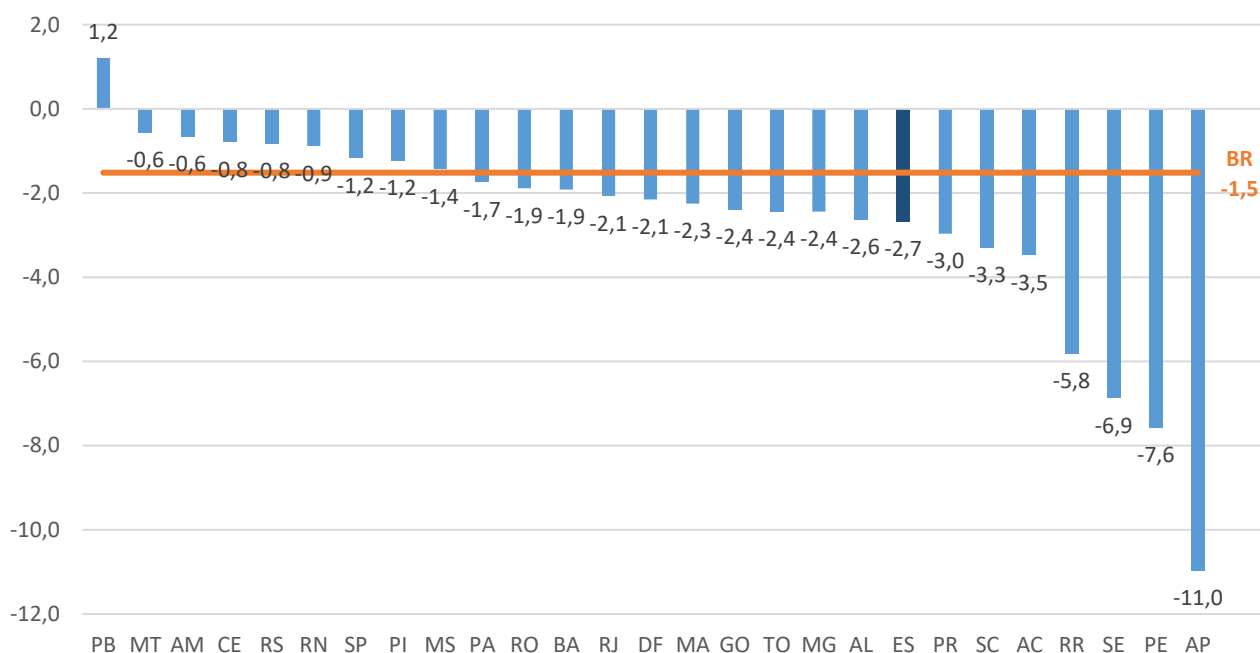
Fonte: Pesquisa Mensal de Serviços - PMC/IBGE

Elaboração: Coordenação de Estudos Econômicos - CEE/IJSN

*Base igual período do ano anterior

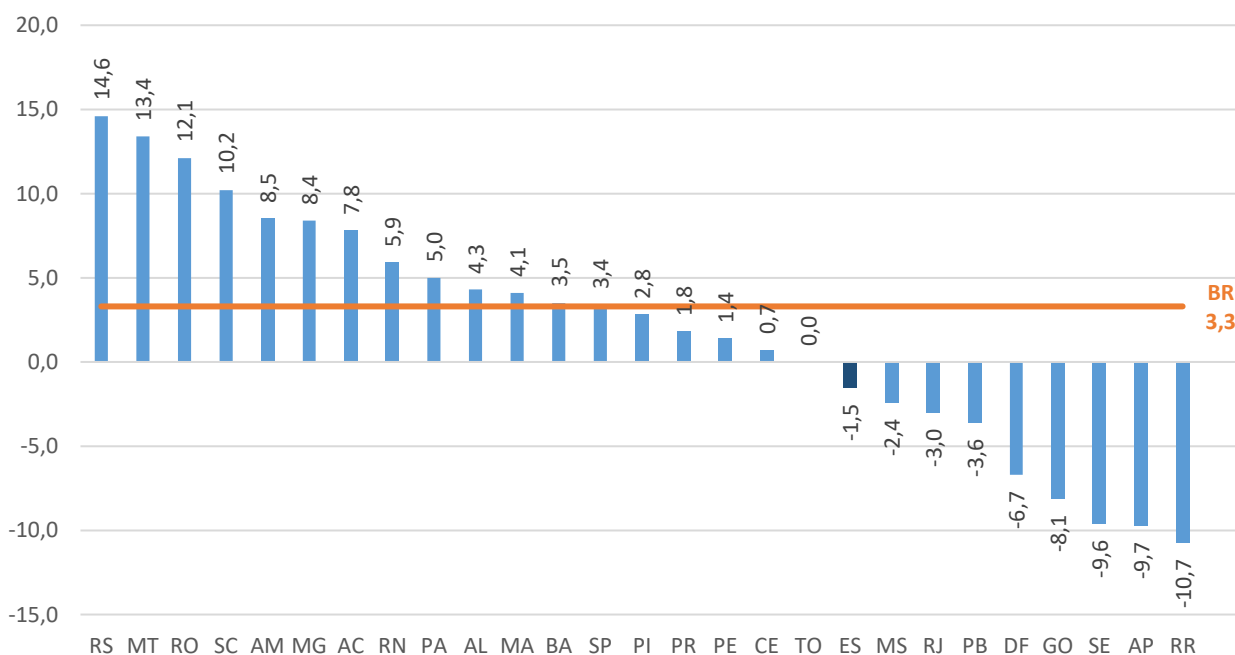
**Base igual período anterior

Gráfico 1 – Volume de Vendas do Comércio Varejista – Brasil e Unidades da Federação
 Variação (%) Dezembro17/Novembro17 – com ajuste sazonal



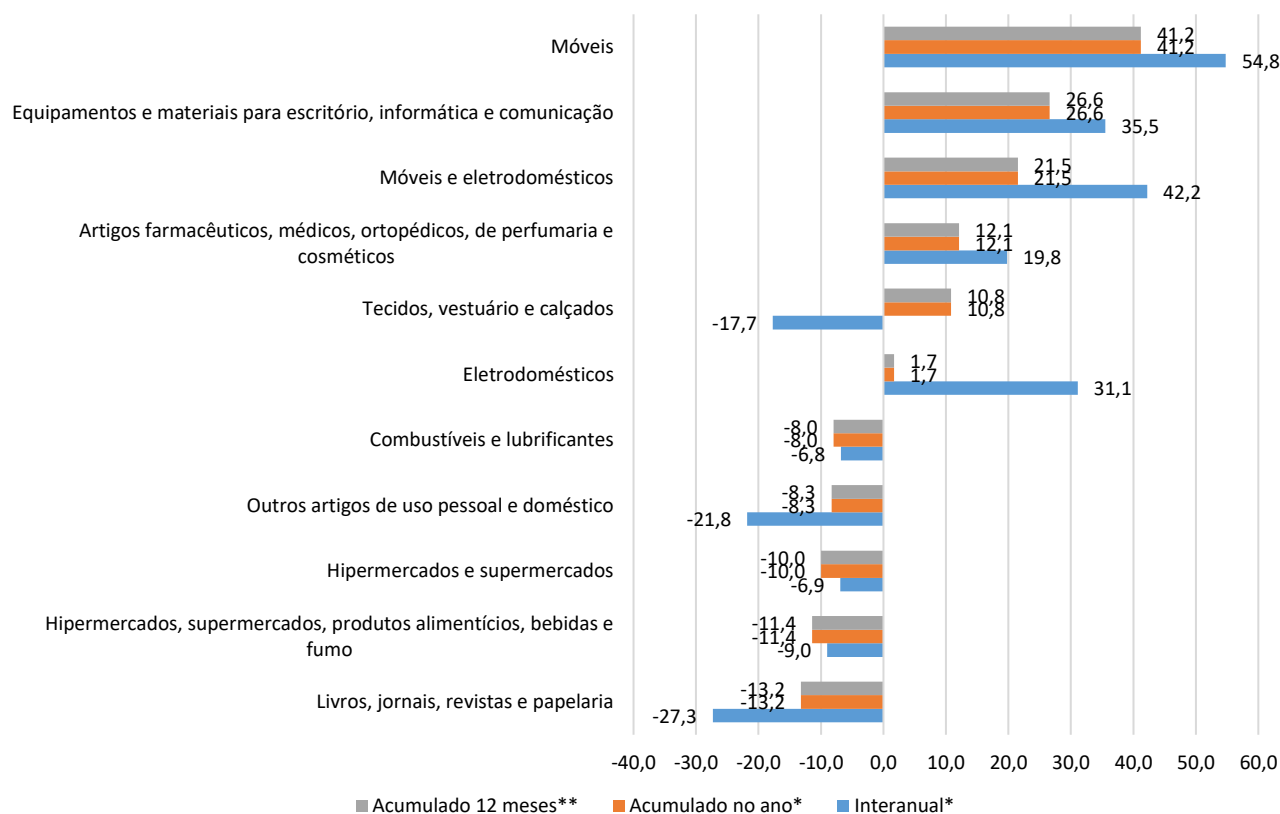
Fonte: Pesquisa Mensal de Comércio - PMC/IBGE
 Elaboração: Coordenação de Estudos Econômicos - CEE/IJSN

Gráfico 2 – Volume de Vendas do Comércio Varejista – Brasil e Unidades da Federação
 Variação (%) Dezembro17/Dezembro16



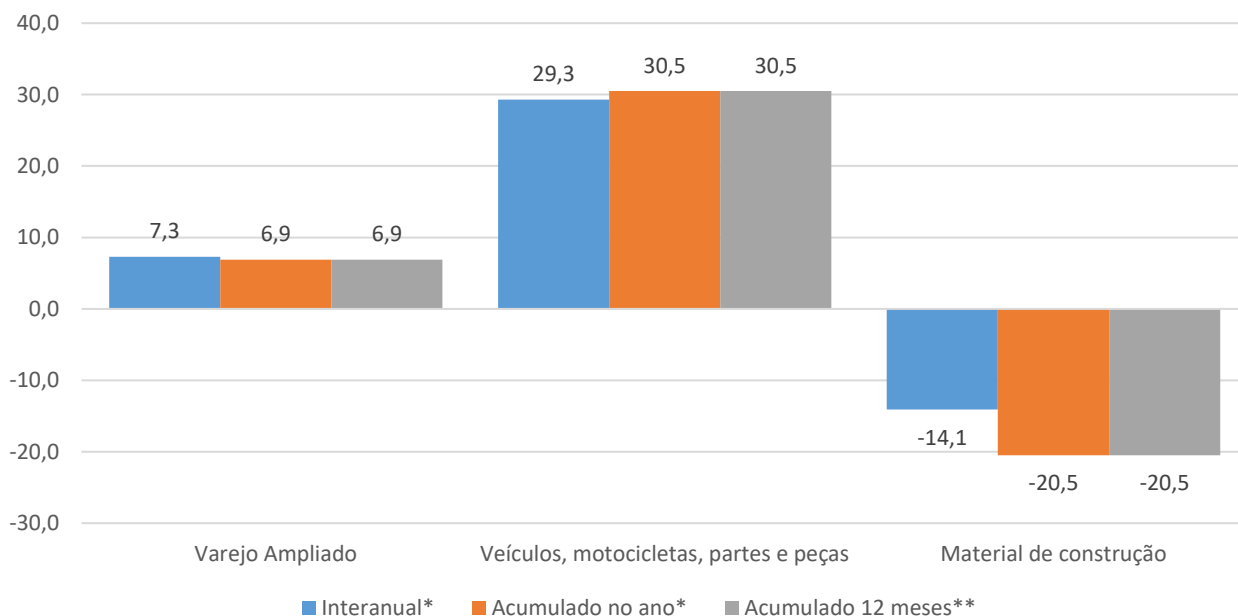
Fonte: Pesquisa Mensal de Comércio - PMC/IBGE
 Elaboração: Coordenação de Estudos Econômicos - CEE/IJSN

Gráfico 3 – Volume de Vendas em Segmentos do Comércio Varejista - Espírito Santo
 Variações (%) – Dezembro 2017



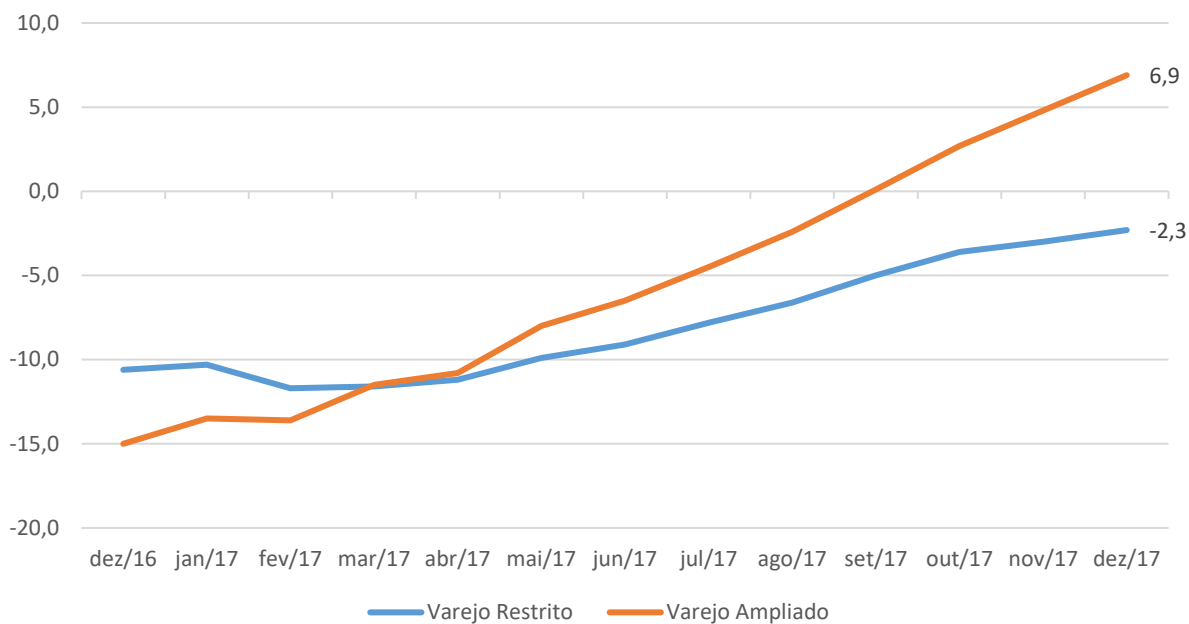
Fonte: Pesquisa Mensal de Comércio - PMC/IBGE
 Elaboração: Coordenação de Estudos Econômicos - CEE/IJSN
 *Base igual período do ano anterior
 **Base igual período anterior

Gráfico 4 – Volume de Vendas em Segmentos do Comércio Varejista Ampliado - Espírito Santo
 Variações (%) – Dezembro 2017



Fonte: Pesquisa Mensal de Comércio - PMC/IBGE
 Elaboração: Coordenação de Estudos Econômicos - CEE/IJSN
 *Base igual período do ano anterior
 **Base igual período anterior

Gráfico 5 – Volume de Vendas no Varejo e Varejo Ampliado - Espírito Santo
 Variação acumulada em 12 meses* – Dezembro 2017



Fonte: Pesquisa Mensal de Comércio - PMC/IBGE
 Elaboração: Coordenação de Estudos Econômicos - CEE/IJSN
 *Base igual período anterior

Coordenação Geral

Gabriela Gomes de Macedo Lacerda
 Diretora Presidente

Ana Carolina Giuberti
 Diretora de Estudos e Pesquisas

Coordenação

Antônio Ricardo Freislebem da Rocha
 Coordenação de Estudos Econômicos - CEE

Elaboração

Edna Morais Tresinari
 Coordenação de Estudos Econômicos - CEE

Revisão

Estefania Ribeiro da Silva
 Coordenação de Estudos Econômicos - CEE