

COMÉRCIO VAREJISTA – Fevereiro/2018

Em fevereiro de 2018, o volume de vendas do comércio varejista do Espírito Santo registrou alta de +3,9% na comparação com janeiro do mesmo ano, na série livre de efeitos sazonais. Em relação a fevereiro de 2017, a expansão foi de +16,9%.

De acordo com dados da Pesquisa Mensal do Comércio (PMC), elaborada pelo Instituto Brasileiro de Geografia e Estatística (IBGE), o comércio varejista do Espírito Santo expandiu +3,9% em seu volume de vendas entre os meses de janeiro e fevereiro de 2018, na série livre dos efeitos sazonais, revertendo a trajetória de queda apresentada desde novembro de 2017. Com esse resultado, o estado ficou na quarta melhor posição do ranking nacional, superando à média brasileira que variou -0,2%, nessa base de comparação (Gráfico 1).

Na comparação interanual, a variação do volume de vendas apresentou-se positiva tanto no varejo restrito (+16,9%), com a segunda melhor taxa entre as UF's, quanto no varejo ampliado (+34,9%), resultados mais significativos que o registrado no país (+1,3% no varejo restrito e +5,2% no varejo ampliado). O melhor desempenho do estado pode ser explicado pela base de comparação fraca, devido ao evento de paralização da Polícia Militar Estadual que prejudicou o movimento do comércio, em fevereiro de 2017. Com isso, as vendas acumuladas, da mesma forma, apresentaram variação positiva: o varejo restrito ganha fôlego com taxas de +5,9% no bimestre e +1,3% no acumulado dos últimos 12 meses; e no varejo ampliado, o resultado foi de +22,4% no acumulado no ano, mantendo recuperação em curso desde junho de 2017 e variação acumulada em 12 meses de +12,5%, sexta taxa positiva

consecutiva. Os valores do varejo ampliado para o Brasil foram de +5,9% no acumulado no ano e +5,4% para o acumulado em 12 meses (Tabela 1, Gráfico 2 e Gráfico 5).

A pesquisa mostrou que todas as dez atividades consideradas apresentaram variação positiva no volume de vendas na comparação interanual, sendo os impactos mais expressivos registrados por: *Veículos, motocicletas, partes e peças* (+71,8%); *Móveis e eletrodomésticos* (+58,9%); *Equipamentos e materiais para escritório, informática e comunicação* (+19,5%); *Artigos farmacêuticos, médicos, ortopédicos, de perfumaria e cosméticos* (+17,9%); *Outros artigos de uso pessoal e doméstico* (+14,6%); *Livros, jornais, revistas e papelaria* (+14,5%); *Hipermercados, supermercados, produtos alimentícios, bebidas e fumo* (+11,5%) e *Material de construção* (+11,1%) (Tabela 1, Gráficos 3 e Gráfico 4).

Em relação à receita nominal de vendas no estado, na comparação com fevereiro de 2017, o varejo restrito (+16,4%) e o varejo ampliado (+33,6%) exibiram expansão. Os resultados nacionais mostraram desempenho inferior na comparação interanual, tanto no varejo restrito (+1,6%) quanto no varejo ampliado (+5,2%). Em termos acumulados, a receita nominal do comércio varejista restrito capixaba variou positivamente no acumulado no ano (+5,6%), mas manteve estabilidade nos últimos doze meses (-0,1%); e no varejo ampliado, obteve acréscimo de +21,1% no bimestre e +9,5% no acumulado 12 meses (Tabela 2).

Tabela 1 – Variação (%) no Volume de Vendas do Comércio Varejista Ampliado - Brasil e Espírito Santo
Fevereiro de 2018

Atividades	Interanual*	Acumulado no ano*	Acumulado 12 meses **
Varejo - Brasil	1,3	2,3	2,8
Varejo - Espírito Santo	16,9	5,9	1,3
Combustíveis e lubrificantes	1,8	-0,8	-4,9
Hipermercados, supermercados, produtos alimentícios, bebidas e fumo	11,5	0,9	-8,7
Hipermercados e supermercados	13,5	0,6	-7,6
Tecidos, vestuário e calçados	13,7	-2,4	16,0
Móveis e eletrodomésticos	58,9	37,1	31,0
Móveis	42,7	27,1	52,5
Eletrodomésticos	68,1	49,4	16,5
Artigos farmacêuticos, médicos, ortopédicos, de perfumaria e cosméticos	17,9	15,4	14,2
Livros, jornais, revistas e papelaria	14,5	3,5	-6,8
Equipamentos e materiais para escritório, informática e comunicação	19,5	8,6	41,1
Outros artigos de uso pessoal e doméstico	14,6	1,8	-6,0
Varejo Ampliado - Brasil	5,2	5,9	5,4
Varejo Ampliado - Espírito Santo	34,9	22,4	12,5
Veículos, motocicletas, partes e peças	71,8	58,8	39,6
Material de construção	11,1	-0,3	-15,0

Fonte: Pesquisa Mensal de Serviços - PMC/IBGE

Elaboração: Coordenação de Estudos Econômicos - CEE/IJSN

*Base igual período do ano anterior

**Base igual período anterior

Tabela 2 – Variação (%) da Receita Nominal de Vendas do Comércio Varejista Ampliado - Brasil e Espírito Santo
Fevereiro de 2018

Atividades	Interanual*	Acumulado no ano*	Acumulado 12 meses **
Varejo - Brasil	1,6	2,4	2,4
Varejo - Espírito Santo	16,4	5,6	-0,1
Combustíveis e lubrificantes	16,4	12,5	1,1
Hipermercados, supermercados, produtos alimentícios, bebidas e fumo	9,3	-1,1	-9,9
Hipermercados e supermercados	11,1	-1,6	-8,7
Tecidos, vestuário e calçados	15,1	-1,1	18,3
Móveis e eletrodomésticos	54,2	33,1	27,9
Móveis	37,9	23,3	50,7
Eletrodomésticos	63,4	44,1	11,9
Artigos farmacêuticos, médicos, ortopédicos, de perfumaria e cosméticos	21,7	20,3	19,1
Livros, jornais, revistas e papelaria	17,2	6,4	-2,3
Equipamentos e materiais para escritório, informática e comunicação	11,3	1,1	25,0
Outros artigos de uso pessoal e doméstico	14,6	1,2	-5,6
Varejo Ampliado - Brasil	5,2	5,9	4,5
Varejo Ampliado - Espírito Santo	33,6	21,1	9,5
Veículos, motocicletas, partes e peças	72,1	58,8	38,8
Material de construção	13,6	2,2	-13,4

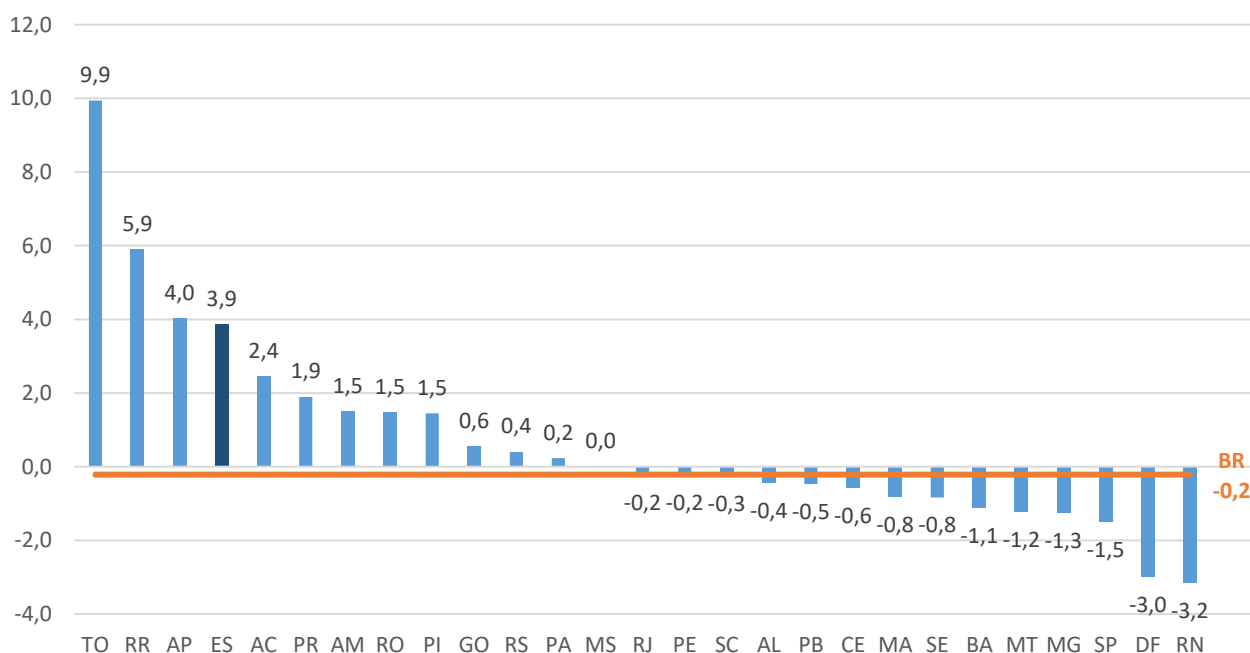
Fonte: Pesquisa Mensal de Serviços - PMC/IBGE

Elaboração: Coordenação de Estudos Econômicos - CEE/IJSN

*Base igual período do ano anterior

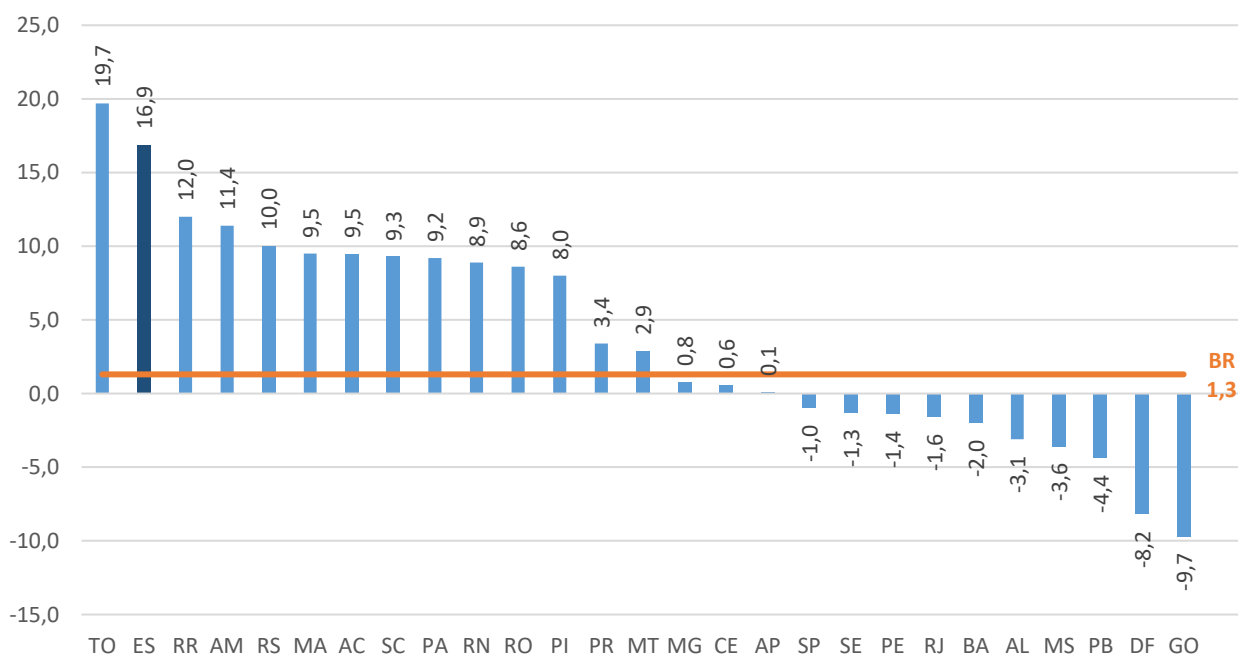
**Base igual período anterior

Gráfico 1 – Volume de Vendas do Comércio Varejista – Brasil e Unidades da Federação
 Variação (%) Fevereiro18/Janeiro18 – com ajuste sazonal



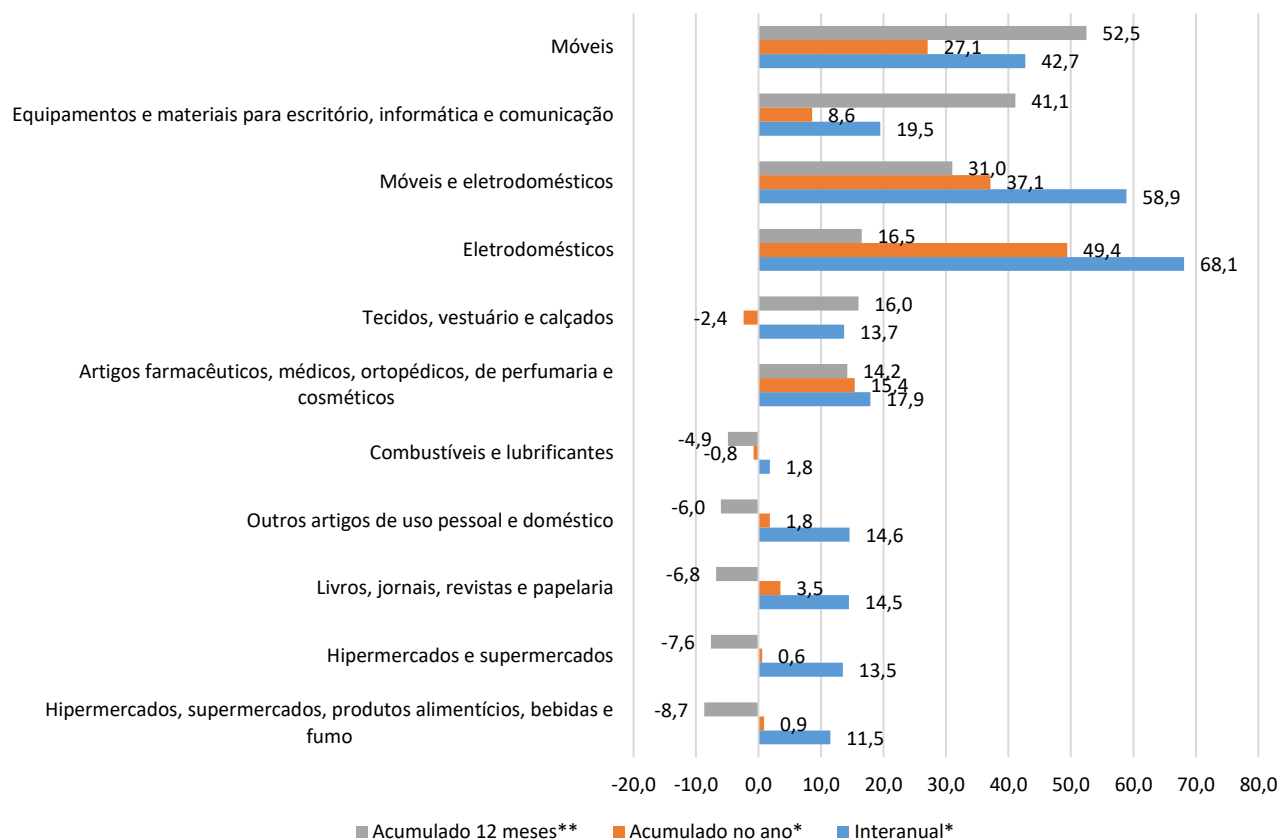
Fonte: Pesquisa Mensal de Comércio - PMC/IBGE
 Elaboração: Coordenação de Estudos Econômicos - CEE/IJSN

Gráfico 2 – Volume de Vendas do Comércio Varejista – Brasil e Unidades da Federação
 Variação (%) Fevereiro18/Feveireiro17



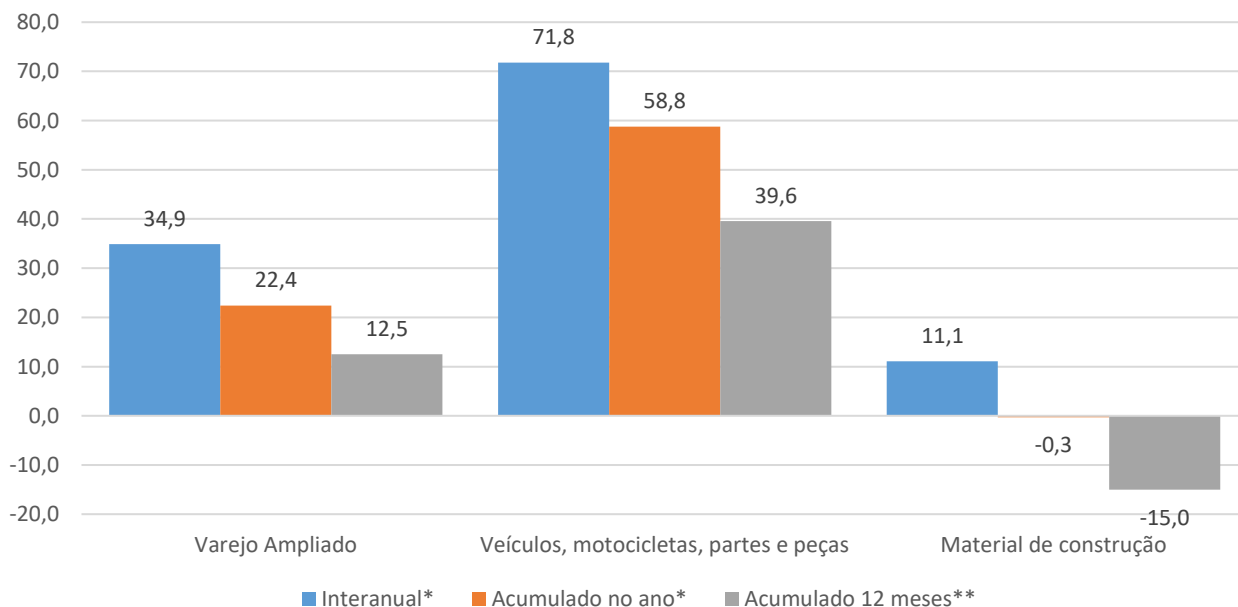
Fonte: Pesquisa Mensal de Comércio - PMC/IBGE
 Elaboração: Coordenação de Estudos Econômicos - CEE/IJSN

Gráfico 3 – Volume de Vendas em Segmentos do Comércio Varejista - Espírito Santo
 Variações (%) – Fevereiro 2018



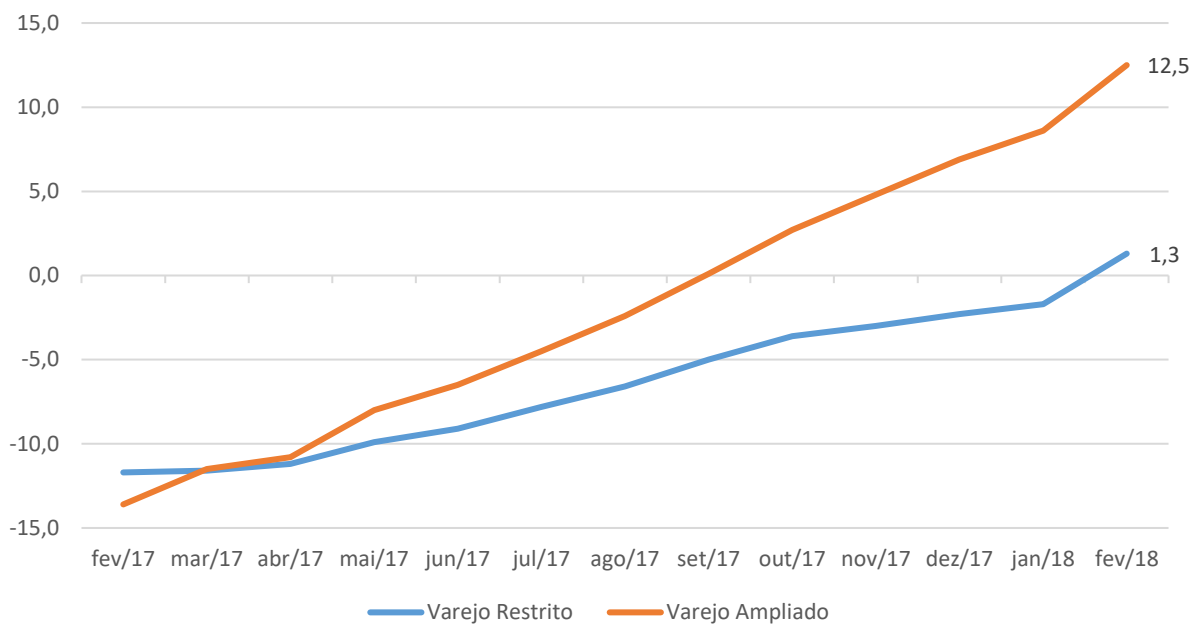
Fonte: Pesquisa Mensal de Comércio - PMC/IBGE
 Elaboração: Coordenação de Estudos Econômicos - CEE/IJSN
 *Base igual período do ano anterior
 **Base igual período anterior

Gráfico 4 – Volume de Vendas em Segmentos do Comércio Varejista Ampliado - Espírito Santo
 Variações (%) – Fevereiro 2018



Fonte: Pesquisa Mensal de Comércio - PMC/IBGE
 Elaboração: Coordenação de Estudos Econômicos - CEE/IJSN
 *Base igual período do ano anterior
 **Base igual período anterior

Gráfico 5 – Volume de Vendas no Varejo e Varejo Ampliado - Espírito Santo
 Variação acumulada em 12 meses* – Fevereiro 2018



Fonte: Pesquisa Mensal de Comércio - PMC/IBGE
 Elaboração: Coordenação de Estudos Econômicos - CEE/IJSN
 *Base igual período anterior

Coordenação Geral

Gabriela Gomes de Macedo Lacerda
 Diretora Presidente

Ana Carolina Giuberti
 Diretora de Estudos e Pesquisas

Coordenação

Antônio Ricardo Freislebem da Rocha
 Coordenação de Estudos Econômicos - CEE

Elaboração

Edna Morais Tresinari
 Coordenação de Estudos Econômicos - CEE

Revisão

Vicente de Paulo Costa Pereira
 Coordenação de Estudos Econômicos - CEE