

ÍNDICE DE PREÇO NA REGIÃO METROPOLITANA DA GRANDE VITÓRIA – Março/2018

Tanto os preços mensurados pelo IPCA¹ (-0,28%) como pelo INPC² (-0,29%) na Região Metropolitana da Grande Vitória (RMGV) registraram deflação em março de 2018. No Brasil houve inflação de +0,09% e +0,07%, respectivamente.

Segundo os dados do Instituto Brasileiro de Geografia e Estatística (IBGE), o Índice Nacional de Preços ao Consumidor Amplo (IPCA) na Região Metropolitana da Grande Vitória (RMGV) recuou -0,28% em março de 2018, na comparação com o mês imediatamente anterior. Esse patamar foi abaixo do registrado nos mesmos meses dos anos anteriores (Tabela 1, Gráfico 1).

A variação na RMGV foi a terceira menor entre as treze áreas pesquisadas, sendo uma das quatro localidades que apresentaram deflação. Essa taxa situou-se abaixo da média nacional, para a qual foi verificada uma inflação de 0,09% (Tabela 1, Gráfico 2).

Foram determinantes para deflação na RMGV a retração no nível de preços nos grupos *Habitação* (-1,37%) e *Transportes* (-0,87%), terceiro e segundo grupo com maior peso na composição do índice, respectivamente. *Comunicação* também contribuiu com queda de -0,22% (Tabela 1).

Nos demais grupos, os preços aumentaram. O avanço foi mais intenso em *Vestuário* (+0,47%), *Saúde e cuidados pessoais* (+0,26%), *Artigos de residência* (+0,25%) e *Alimentação e bebidas* (+0,22%). Em *Despesas pessoais* (+0,04%) e *Educação* (+0,03%) as altas foram menos acentuadas (Tabela 1).

Individualmente, a lista de produtos e serviços que ficaram mais baratos na RMGV foi liderada por *Passagem aérea* (-13,68%), *Pera* (-9,27%), *Batata-inglesa* (-7,81%), *Salsicha* (-7,08%) e *Cheiro-verde* (-5,65%). Em contrapartida, destacaram-se entre os bens que ficaram mais caros *Mamão*

(+42,72%), *Manga* (+13,75%), *Repolho* (+9,76%), *Peixe-pescada* (+8,35%) e *Ovo de galinha* (+6,92%) (Gráfico 3).

De janeiro a março de 2018, a inflação acumulada pelo IPCA na RMGV foi de +0,58%, inferior à média nacional de +0,70%, ocupando a sétima posição entre as treze áreas pesquisadas. Nessa base de comparação, os maiores aumentos de preços ocorreram nos grupos *Educação* (+4,02%), *Artigos de residência* (+1,40%) e *Transportes* (1,24%) (Tabela 1 e Gráfico 4).

Assim como o IPCA, o Índice Nacional de Preço ao Consumidor (INPC) também apresentou deflação na RMGV, na comparação com o mês imediatamente anterior. A queda de -0,29%, em março de 2018, foi a terceira menor variação entre as 13 áreas pesquisadas e ficou abaixo da média nacional, cuja alta foi de +0,07% (Tabela 2 e Gráfico 5).

Dos nove grupos de produtos e serviços pesquisados, destacaram-se as reduções em *Habitação* (-1,48%), *Comunicação* (-0,36%), *Transportes* (-0,30%) e *Educação* (-0,01%) (Tabela 2).

No acumulado do ano, a inflação medida pelo INPC na RMGV avançou +0,44%, patamar ligeiramente abaixo da média nacional de +0,48%. Essa taxa ocupou a sétima colocação entre as 13 áreas pesquisadas. Os grupos com maiores variações no período foram: *Educação* (+3,85%), *Transportes* (+2,51%), *Artigos de residência* (+1,57%) (Tabela 2 e Gráfico 6).

¹ O IPCA abrange as famílias com rendimentos mensais compreendidos entre 1 (hum) e 40 (quarenta) salários-mínimos, qualquer que seja a fonte de rendimentos, e residentes nas áreas urbanas das regiões.

² A população-objetivo do INPC abrange as famílias com rendimentos mensais compreendidos entre 1 (hum) e 5 (cinco) salários-mínimos, cuja pessoa de referência é assalariado em sua ocupação principal e residente nas áreas urbanas das regiões.

Tabela 1 –Variação (%) mensal do IPCA - índice geral, grupo e subgrupo
Março de 2018

Índice geral, grupo e subgrupo	Brasil			Grande Vitória - ES		
	No mês	Acumulado no ano	Peso no mês	No mês	Acumulado no ano	Peso no mês
Índice geral	0,09	0,70	100,00	-0,28	0,58	100,00
Alimentação e bebidas	0,07	0,48	24,53	0,22	0,96	22,13
Alimentação no domicílio	-0,18	0,32	15,65	-0,04	0,52	14,25
Alimentação fora do domicílio	0,52	0,76	8,87	0,70	1,76	7,87
Habitação	0,19	-0,44	15,53	-1,37	-0,98	17,31
Encargos e manutenção	0,06	0,74	10,71	0,04	0,54	11,15
Combustíveis e energia	0,47	-2,96	4,82	-3,91	-3,72	6,15
Artigos de residência	0,08	0,24	3,97	0,25	1,40	4,92
Móveis e utensílios	0,15	0,03	2,07	0,38	1,67	2,91
Aparelhos eletroeletrônicos	-0,14	0,31	1,54	-0,20	0,50	1,70
Consertos e manutenção	0,57	1,16	0,35	1,36	3,87	0,31
Vestuário	0,33	-1,02	5,84	0,47	-1,56	6,34
Roupas	0,33	-1,16	3,70	0,75	-1,64	4,15
Calçados e acessórios	0,34	-1,17	1,72	-0,12	-1,98	1,75
Jóias e bijuterias	0,31	0,93	0,34	0,62	1,65	0,38
Tecidos e armarinho	0,41	0,13	0,08	-2,29	-2,86	0,07
Transportes	-0,25	1,59	18,51	-0,87	1,24	18,47
Transportes	-0,25	1,59	18,51	-0,87	1,24	18,47
Saúde e cuidados pessoais	0,48	1,29	12,07	0,26	0,86	12,23
Produtos farmacêuticos e óticos	-0,17	-0,11	3,70	-0,09	-1,03	4,10
Serviços de saúde	0,94	2,75	5,72	0,60	2,72	5,30
Cuidados pessoais	0,41	0,12	2,65	0,14	0,19	2,82
Despesas pessoais	0,05	0,44	10,93	0,04	0,65	10,29
Serviços pessoais	0,10	0,45	6,82	0,26	0,71	6,90
Recreação, fumo e fotografia	-0,04	0,42	4,11	-0,40	0,55	3,39
Educação	0,28	4,41	4,99	0,03	4,02	3,93
Cursos, leitura e papelaria	0,28	4,41	4,99	0,03	4,02	3,93
Comunicação	-0,33	-0,17	3,63	-0,22	0,38	4,38
Comunicação	-0,33	-0,17	3,63	-0,22	0,38	4,38

Fonte: Sistema Nacional de Índices de Preços ao Consumidor - SNIPC / IBGE

Elaboração: Coordenação de Estudos Econômicos - CEE/IJSN

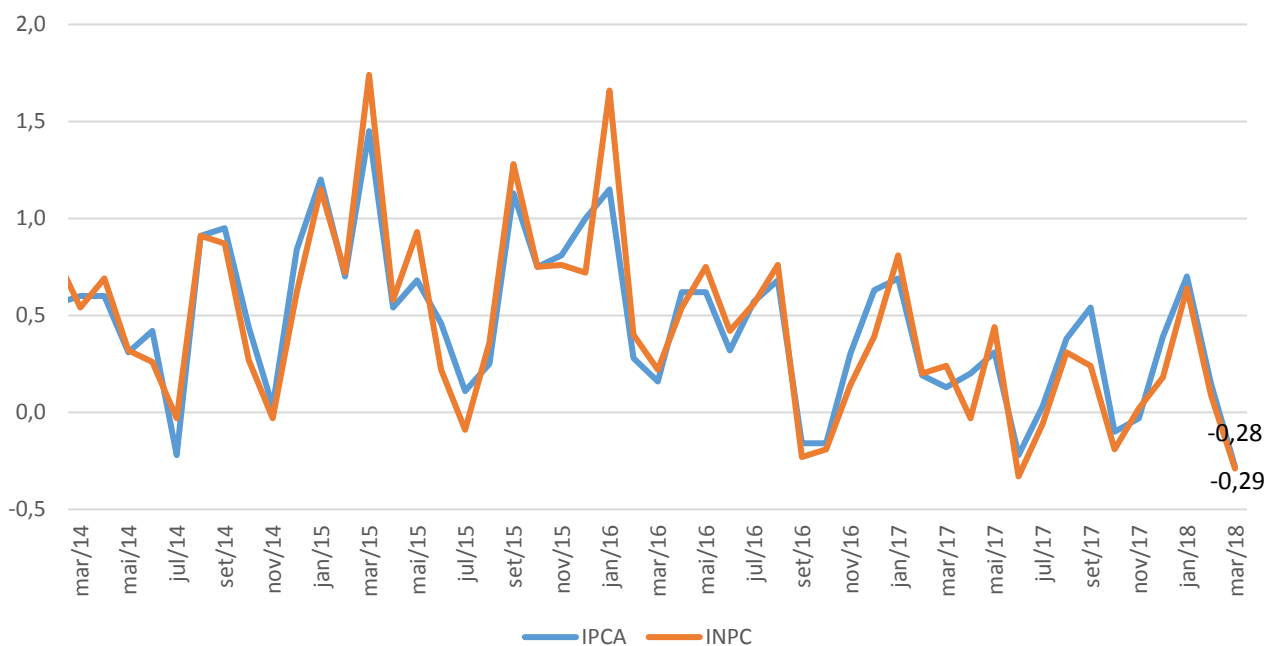
Tabela 2 –Variação (%) mensal do INPC - índice geral, grupo e subgrupo
Março de 2018

Índice geral, grupo e subgrupo	Brasil			Grande Vitória - ES		
	No mês	Acumulado no ano	Peso no mês	No mês	Acumulado no ano	Peso no mês
Índice geral	0,07	0,48	100,00	-0,29	0,44	100,00
Alimentação e bebidas	-0,17	0,23	30,03	0,05	0,78	26,43
Alimentação no domicílio	-0,43	0,01	21,21	-0,21	0,33	18,74
Alimentação fora do domicílio	0,45	0,75	8,82	0,70	1,89	7,68
Habitação	0,13	-0,75	17,94	-1,48	-1,11	21,60
Encargos e manutenção	-0,02	0,52	11,79	-0,04	0,36	13,18
Combustíveis e energia	0,41	-3,10	6,14	-3,74	-3,41	8,42
Artigos de residência	0,16	0,30	4,74	0,32	1,57	5,49
Móveis e utensílios	0,12	0,02	2,40	0,44	1,79	3,01
Aparelhos eletroeletrônicos	0,09	0,49	2,01	-0,15	0,75	2,21
Consertos e manutenção	0,88	1,12	0,32	2,75	5,90	0,27
Vestuário	0,32	-0,94	7,14	0,31	-1,71	8,26
Roupas	0,35	-1,07	4,67	0,55	-1,77	5,56
Calçados e acessórios	0,25	-0,91	2,09	-0,28	-2,00	2,27
Joias e bijuterias	0,22	0,66	0,30	0,56	1,20	0,37
Tecidos e armarinho	0,61	0,37	0,07	-2,27	-2,82	0,05
Transportes	0,14	2,41	16,09	-0,30	2,51	13,52
Transportes	0,14	2,41	16,09	-0,30	2,51	13,52
Saúde e cuidados pessoais	0,44	0,82	10,12	0,06	0,23	10,78
Produtos farmacêuticos e óticos	-0,01	0,06	3,46	-0,10	-0,89	4,24
Serviços de saúde	0,93	2,56	3,00	0,39	2,40	2,78
Cuidados pessoais	0,48	0,13	3,66	-0,02	-0,06	3,76
Despesas pessoais	-0,03	0,20	7,56	0,27	0,73	7,10
Serviços pessoais	0,03	0,34	3,70	0,35	0,81	4,23
Recreação, fumo e fotografia	-0,08	0,07	3,86	0,15	0,60	2,87
Educação	0,36	4,05	3,20	-0,01	3,85	3,11
Cursos, leitura e papelaria	0,36	4,05	3,20	-0,01	3,85	3,11
Comunicação	-0,39	-0,27	3,19	-0,36	0,24	3,71
Comunicação	-0,39	-0,27	3,19	-0,36	0,24	3,71

Fonte: Sistema Nacional de Índices de Preços ao Consumidor - SNIPC / IBGE

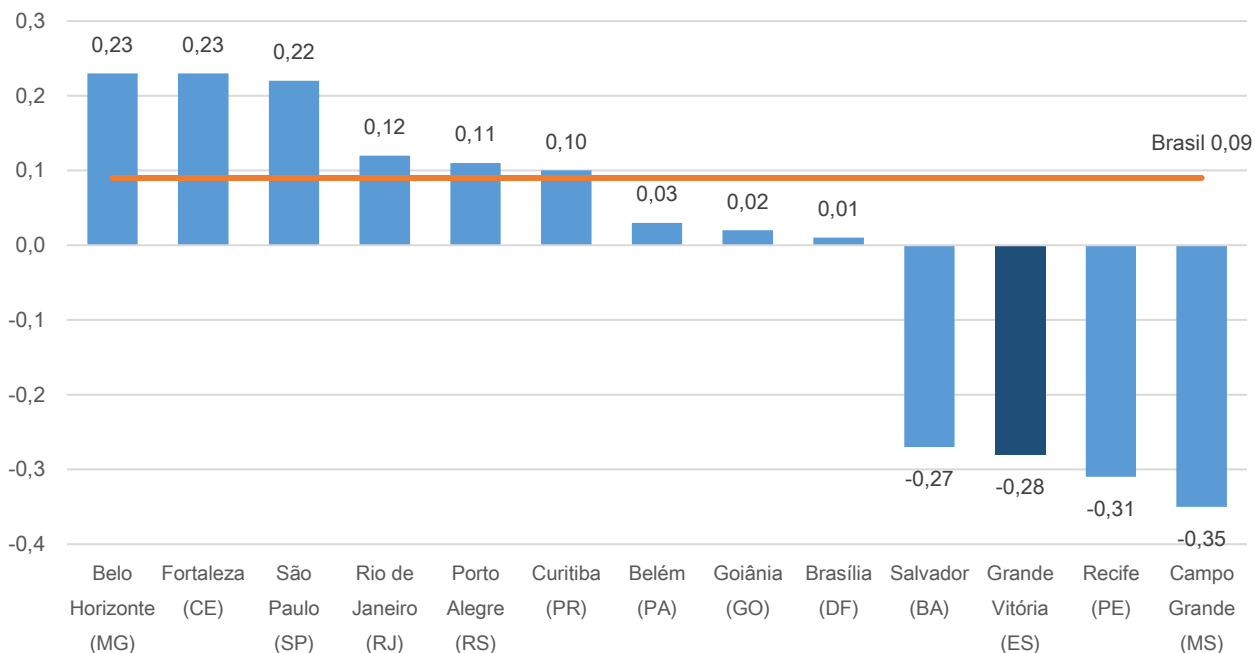
Elaboração: Coordenação de Estudos Econômicos - CEE/IJSN

Gráfico 1 – Variação (%) mensal do IPCA e do INPC na Grande Vitória
Março de 2018



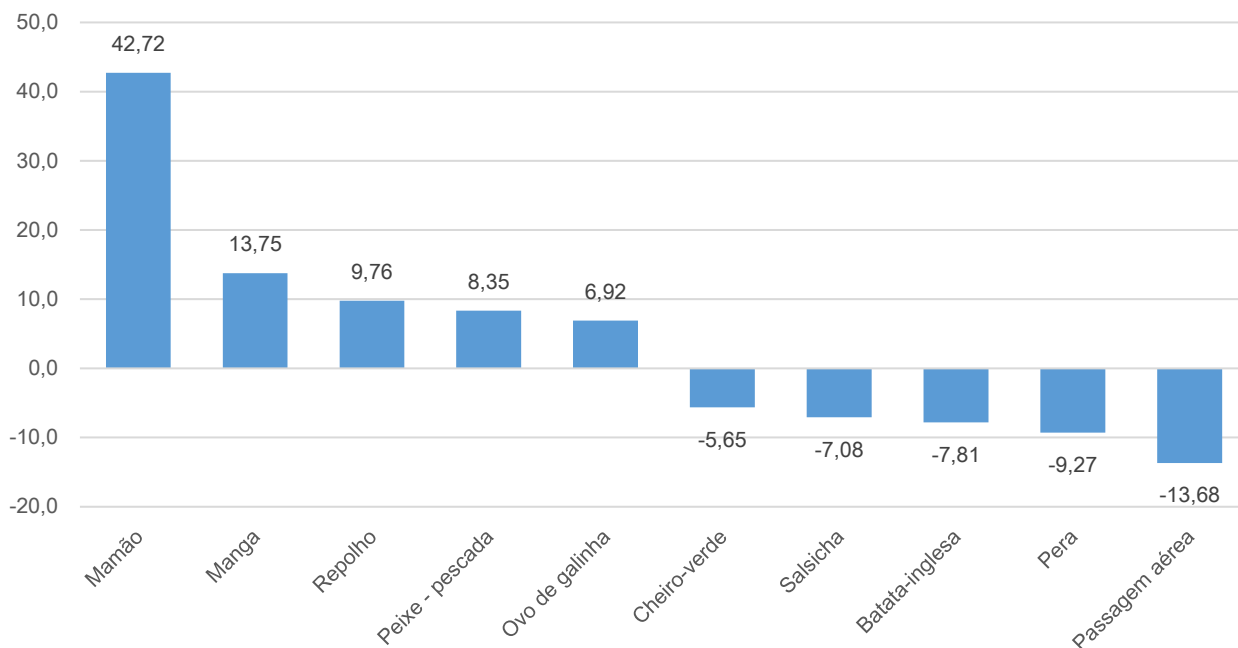
Fonte: Sistema Nacional de Índices de Preços ao Consumidor - SNIPC / IBGE
Elaboração: Coordenação de Estudos Econômicos - CEE/IJSN

Gráfico 2 – Variação (%) mensal - Brasil, regiões metropolitanas e municípios
IPCA – Março de 2018



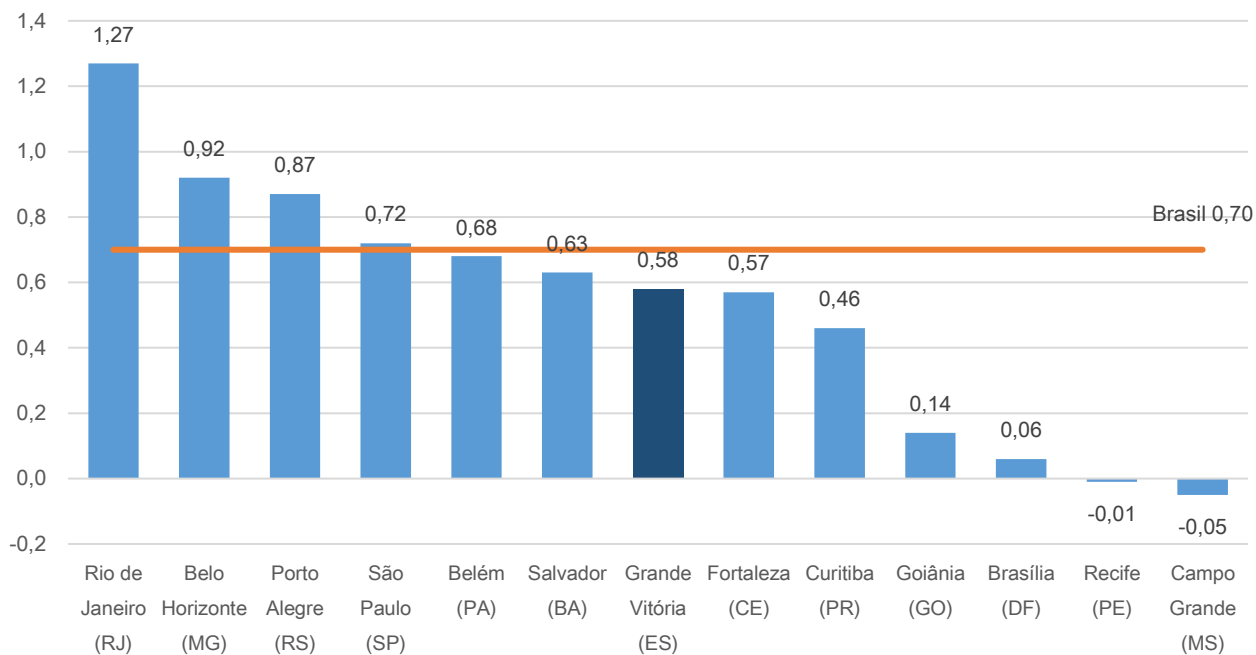
Fonte: Sistema Nacional de Índices de Preços ao Consumidor - SNIPC / IBGE
Elaboração: Coordenação de Estudos Econômicos - CEE/IJSN

Gráfico 3 – Produtos e serviços com as maiores variações (%) de preço na Grande Vitória
 IPCA – Março de 2018



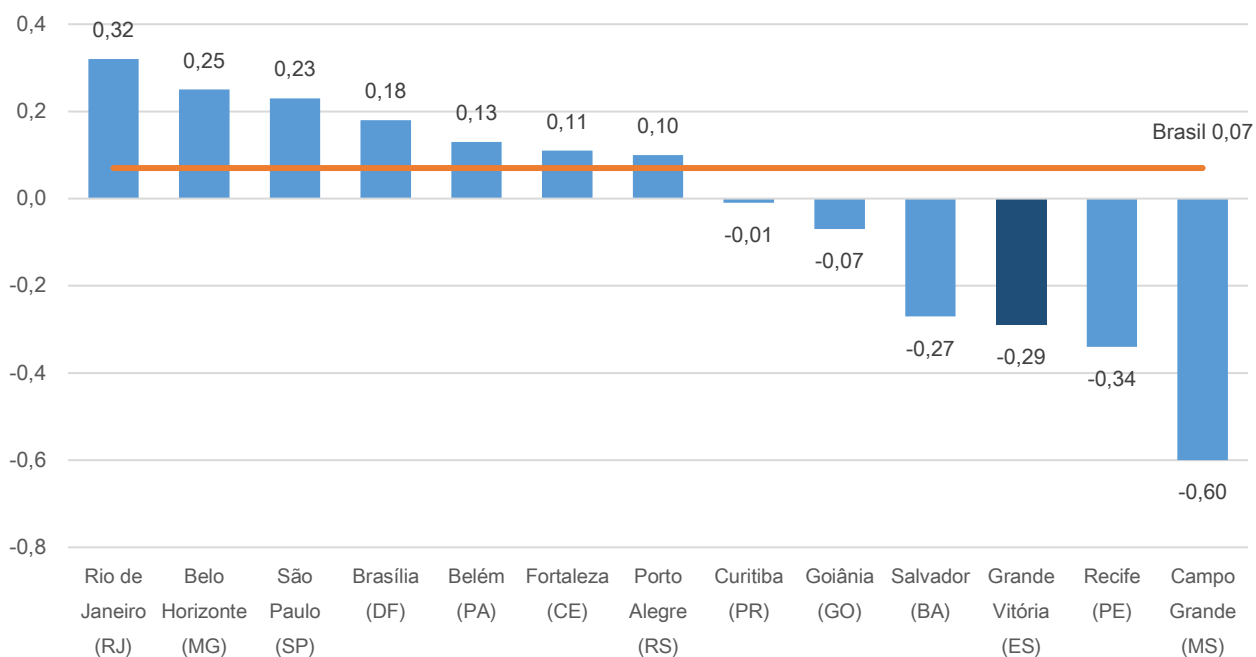
Fonte: Sistema Nacional de Índices de Preços ao Consumidor - SNIPC / IBGE
 Elaboração: Coordenação de Estudos Econômicos - CEE/IJSN

Gráfico 4 – Variação (%) acumulada no ano - Brasil, regiões metropolitanas e municípios
 IPCA - Janeiro a março de 2018



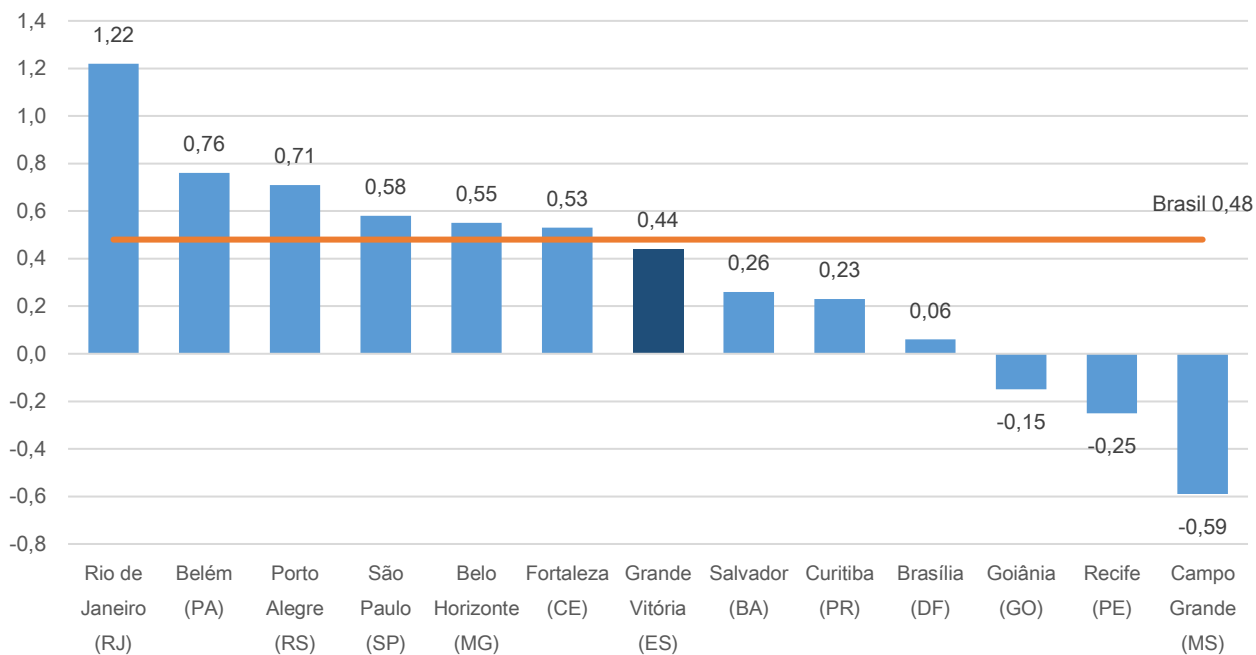
Fonte: Sistema Nacional de Índices de Preços ao Consumidor - SNIPC / IBGE
 Elaboração: Coordenação de Estudos Econômicos - CEE/IJSN

Gráfico 5 – Variação (%) mensal - Brasil, regiões metropolitanas e municípios
INPC – Março de 2018



Fonte: Sistema Nacional de Índices de Preços ao Consumidor - SNIPC / IBGE
Elaboração: Coordenação de Estudos Econômicos - CEE/IJSN

Gráfico 6 – Variação (%) acumulada no ano - Brasil, regiões metropolitanas e municípios
INPC – Janeiro a março de 2017



Fonte: Sistema Nacional de Índices de Preços ao Consumidor - SNIPC / IBGE
Elaboração: Coordenação de Estudos Econômicos - CEE/IJSN

Coordenação Geral

Gabriela Gomes de Macedo Lacerda
Diretora Presidente

Ana Carolina Giuberti
Diretora de Estudos e Pesquisas

Coordenação

Antônio Ricardo Freislebem da Rocha
Coordenação de Estudos Econômicos - CEE

Elaboração

Adriano do Carmo Santos
Coordenação de Estudos Econômicos – CEE

Revisão

Edna Morais Tresinari
Coordenação de Estudos Econômicos - CEE