

COMÉRCIO VAREJISTA – Junho/2018

O volume de vendas do comércio varejista restrito no Espírito Santo variou -0,1% em junho de 2018 frente a maio do mesmo ano, na série livre dos efeitos sazonais. Na comparação contra igual mês de 2017, o setor registrou expansão de +8,3%.

De acordo com dados da Pesquisa Mensal do Comércio (PMC), elaborada pelo Instituto Brasileiro de Geografia e Estatística (IBGE), o volume de vendas do comércio varejista restrito do Espírito Santo, após resultado de recuo de -2,0% do setor em maio ante abril devido à greve dos caminhoneiros, registrou em junho de 2018, desaceleração no ritmo de queda variando -0,1%, na série ajustada sazonalmente, na comparação com maio do mesmo ano. Essa taxa ficou acima da média nacional de -0,3% e foi a décima primeira menor entre as unidades da federação (Gráfico 1).

Na comparação com junho do ano passado, o volume de vendas do varejo restrito cresceu +8,3%, conferindo ao estado a terceira posição no ranking nacional. No varejo ampliado, o volume de vendas avançou +8,5%, superando por +3,3 pontos percentuais o nível visto em maio, mas ainda inferior ao registrado para o mês de abril de +18,7%. Para o Brasil, os resultados alcançados foram menos expressivos, ao se comparar com o Espírito Santo. O varejo restrito aumentou +1,5%, enquanto o varejo ampliado subiu +3,7% (Tabela 1, Gráfico 2 e Gráfico 5).

As principais contribuições para as taxas positivas de junho, na comparação interanual, originam-se de sete das oito atividades que compõem o varejo restrito: *Móveis e eletrodomésticos* (+28,8%); *Tecidos, vestuários e calçados* (+15,1%); *Equipamentos para escritório, informática e comunicação* (+11,6%); *Artigos farmacêuticos, médicos, ortopédicos, de perfumaria e cosméticos* (+5,5%); *Hipermercados, supermercados, produtos alimentícios, bebidas e fumo* (+4,8%);

e com menor intensidade, *Livros, jornais, revistas e papelaria* (+1,0%); e *Outros artigos de uso pessoal e doméstico* (+0,4%). Por outro lado, a atividade de *Combustíveis e lubrificantes* (-2,8%), apresentaram declínio no volume de vendas. No varejo ampliado, *Veículos, motocicletas, partes e peças* registrou expansão (+9,1%) e *Material de construção* estabilidade (+7,3%) (Tabela 1 e Gráfico 3 e Gráfico 4).

No fechamento do primeiro semestre do ano, frente a igual período de 2017, houve avanço de +8,1% nas vendas do varejo restrito e +15,0% no varejo ampliado, se posicionando, em ambos os casos, acima da média nacional. A performance do varejo ampliado, nessa base de comparação, foi a melhor entre os estados brasileiros. No que se refere ao volume de vendas acumuladas nos últimos 12 meses o varejo restrito assinalou taxa de +5,4%, enquanto o varejo ampliado obteve aumento de +14,3%. Nacionalmente, o volume de vendas acumulado durante os últimos 12 meses também mostrou resultados positivos: +3,6% para o varejo restrito e +6,7% para o varejo ampliado (Tabela 1 e Gráfico 5).

A receita nominal de vendas do estado também registrou elevação nas bases de comparação sem ajuste sazonal. Na comparação interanual, o varejo restrito expandiu +10,5%, enquanto o varejo ampliado exibiu variação de +10,1%. Em termos acumulados, a receita nominal do comércio varejista restrito capixaba foi de +8,2% no acumulado no ano e +3,7% nos últimos doze meses; e no varejo ampliado, obteve acréscimo de +14,8% no acumulado até junho de 2018 e +12,0% no acumulado 12 meses (Tabela 2).

Tabela 1 – Variação (%) no Volume de Vendas do Comércio Varejista Restrito e Ampliado - Brasil e Espírito Santo
Junho de 2018

Atividades	Interanual*	Acumulado no ano*	Acumulado 12 meses **
Varejo - Brasil	1,5	2,9	3,6
Varejo - Espírito Santo	8,3	8,1	5,4
Combustíveis e lubrificantes	-2,8	-1,2	-2,7
Hipermercados, supermercados, produtos alimentícios, bebidas e fumo	4,8	6,5	-1,5
Hipermercados e supermercados	5,4	6,8	-0,4
Tecidos, vestuário e calçados	15,1	-0,2	5,7
Móveis e eletrodomésticos	28,8	28,9	34,4
Móveis	16,3	18,2	39,7
Eletrodomésticos	34,7	36,6	30,0
Artigos farmacêuticos, médicos, ortopédicos, de perfumaria e cosméticos	5,5	15,3	17,2
Livros, jornais, revistas e papelaria	1,0	-4,8	-8,4
Equipamentos e materiais para escritório, informática e comunicação	11,6	13,8	28,0
Outros artigos de uso pessoal e doméstico	0,4	-1,2	-6,4
Varejo Ampliado - Brasil	3,7	5,8	6,7
Varejo Ampliado - Espírito Santo	8,5	15,0	14,3
Veículos, motocicletas, partes e peças	9,1	28,1	33,2
Material de construção	7,3	3,6	-5,5

Fonte: Pesquisa Mensal de Serviços - PMC/IBGE

Elaboração: Coordenação de Estudos Econômicos - CEE/IJSN

*Base igual período do ano anterior

**Base igual período anterior

Tabela 2 – Variação (%) da Receita Nominal de Vendas do Comércio Varejista Restrito e Ampliado - Brasil e Espírito Santo
Junho de 2018

Atividades	Interanual*	Acumulado no ano*	Acumulado 12 meses **
Varejo - Brasil	5,4	4,1	3,4
Varejo - Espírito Santo	10,5	8,2	3,7
Combustíveis e lubrificantes	22,5	15,6	9,2
Hipermercados, supermercados, produtos alimentícios, bebidas e fumo	5,5	4,2	-4,2
Hipermercados e supermercados	5,6	4,3	-3,2
Tecidos, vestuário e calçados	16,0	1,5	7,8
Móveis e eletrodomésticos	25,9	25,4	30,3
Móveis	14,0	14,9	36,4
Eletrodomésticos	31,7	32,5	24,6
Artigos farmacêuticos, médicos, ortopédicos, de perfumaria e cosméticos	7,7	18,1	19,9
Livros, jornais, revistas e papelaria	3,8	-2,5	-5,2
Equipamentos e materiais para escritório, informática e comunicação	9,6	8,0	16,7
Outros artigos de uso pessoal e doméstico	0,3	-1,7	-6,8
Varejo Ampliado - Brasil	6,7	6,6	6,1
Varejo Ampliado - Espírito Santo	10,1	14,8	12,0
Veículos, motocicletas, partes e peças	9,4	28,5	33,0
Material de construção	9,9	5,9	-3,7

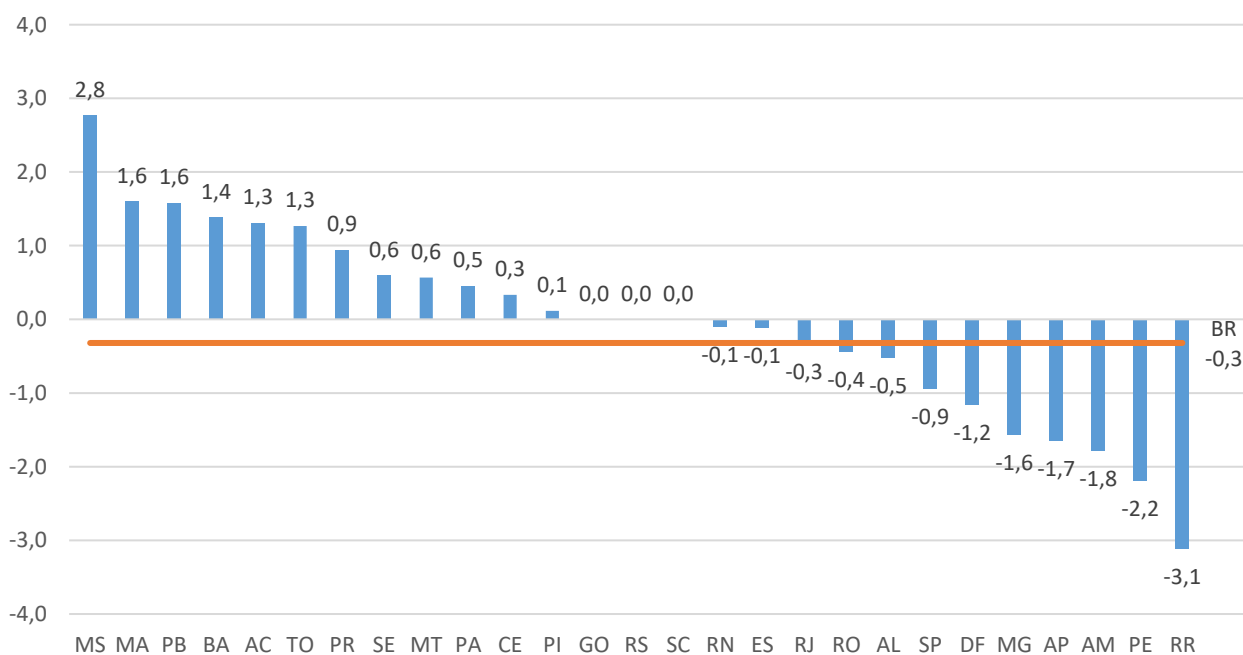
Fonte: Pesquisa Mensal de Serviços - PMC/IBGE

Elaboração: Coordenação de Estudos Econômicos - CEE/IJSN

*Base igual período do ano anterior

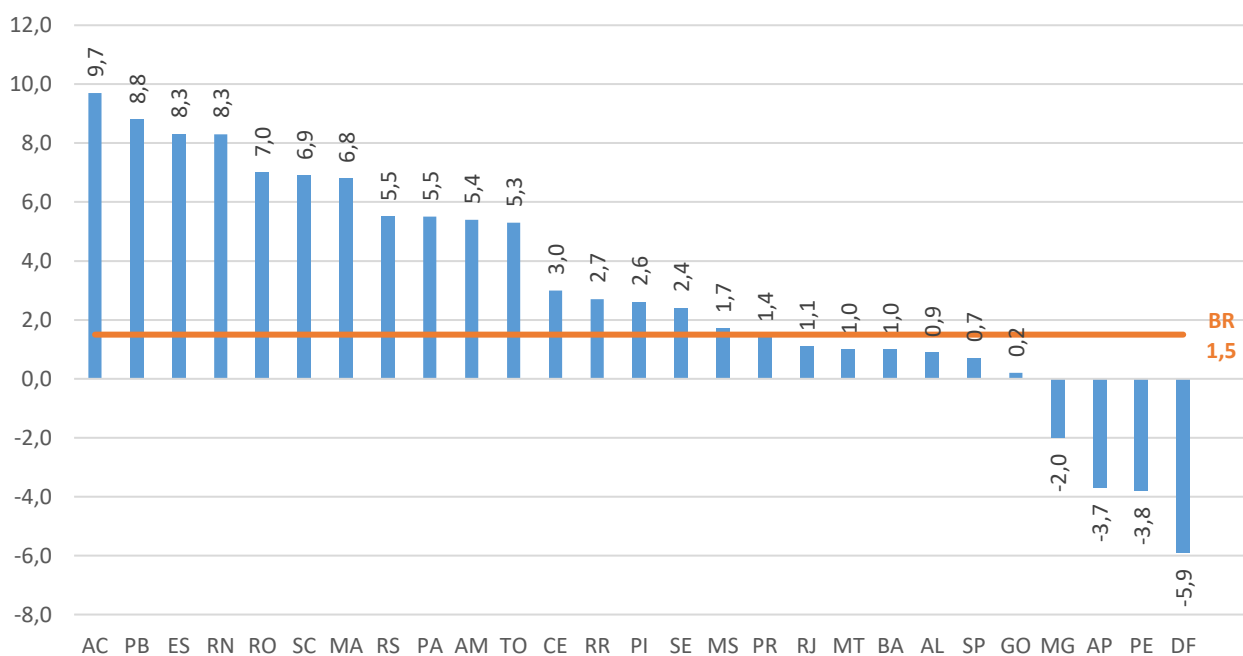
**Base igual período anterior

Gráfico 1 – Volume de Vendas do Comércio Varejista – Brasil e Unidades da Federação
 Variação (%) Junho18/Maio18 – com ajuste sazonal



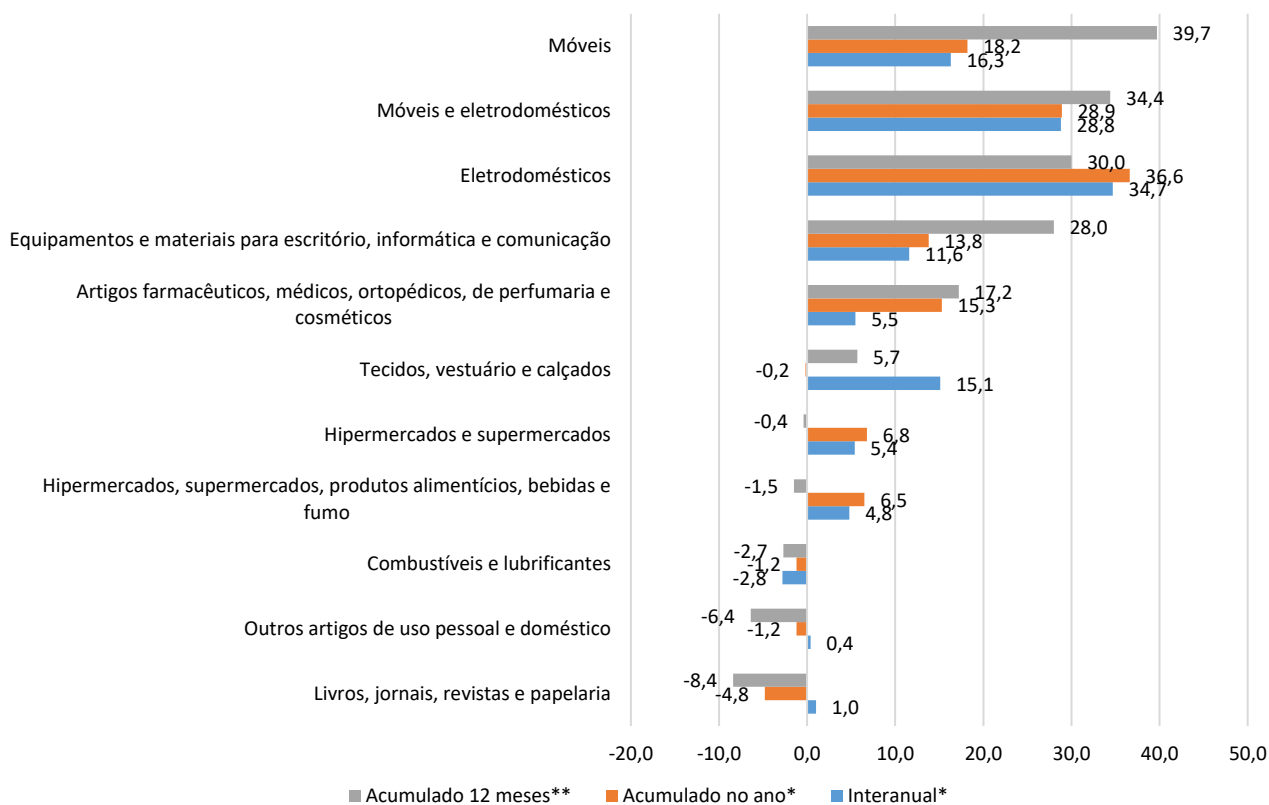
Fonte: Pesquisa Mensal de Comércio - PMC/IBGE
 Elaboração: Coordenação de Estudos Econômicos - CEE/IJSN

Gráfico 2 – Volume de Vendas do Comércio Varejista – Brasil e Unidades da Federação
 Variação (%) Junho18/Junho17



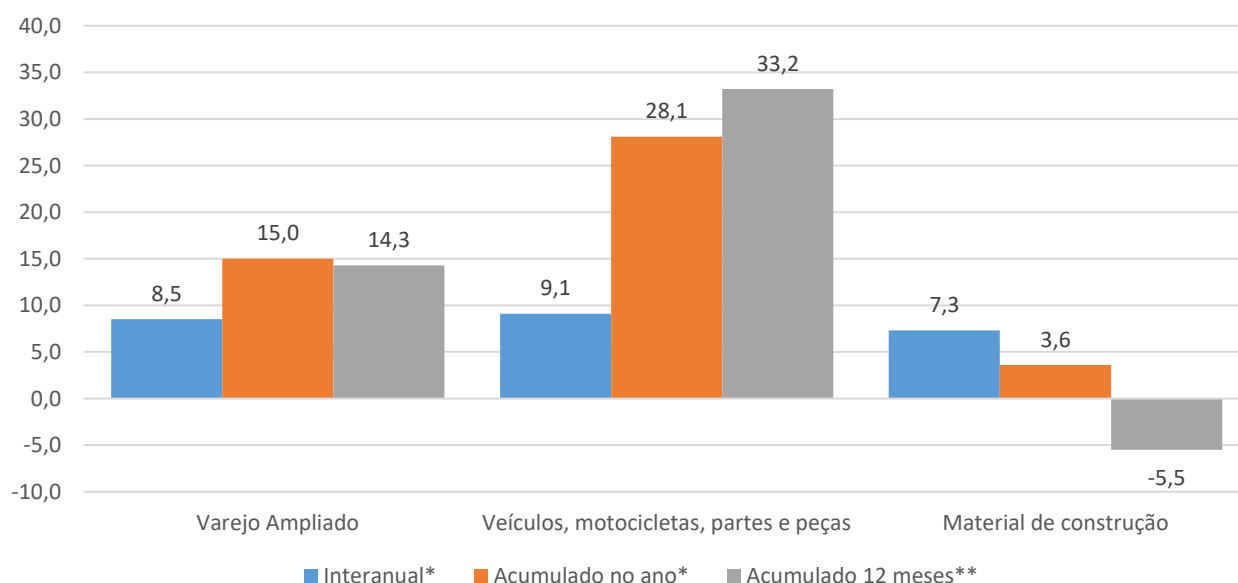
Fonte: Pesquisa Mensal de Comércio - PMC/IBGE
 Elaboração: Coordenação de Estudos Econômicos - CEE/IJSN

Gráfico 3 – Volume de Vendas em Segmentos do Comércio Varejista - Espírito Santo
 Variações (%) – Junho 2018



Fonte: Pesquisa Mensal de Comércio - PMC/IBGE
 Elaboração: Coordenação de Estudos Econômicos - CEE/IJSN
 *Base igual período do ano anterior
 **Base igual período anterior

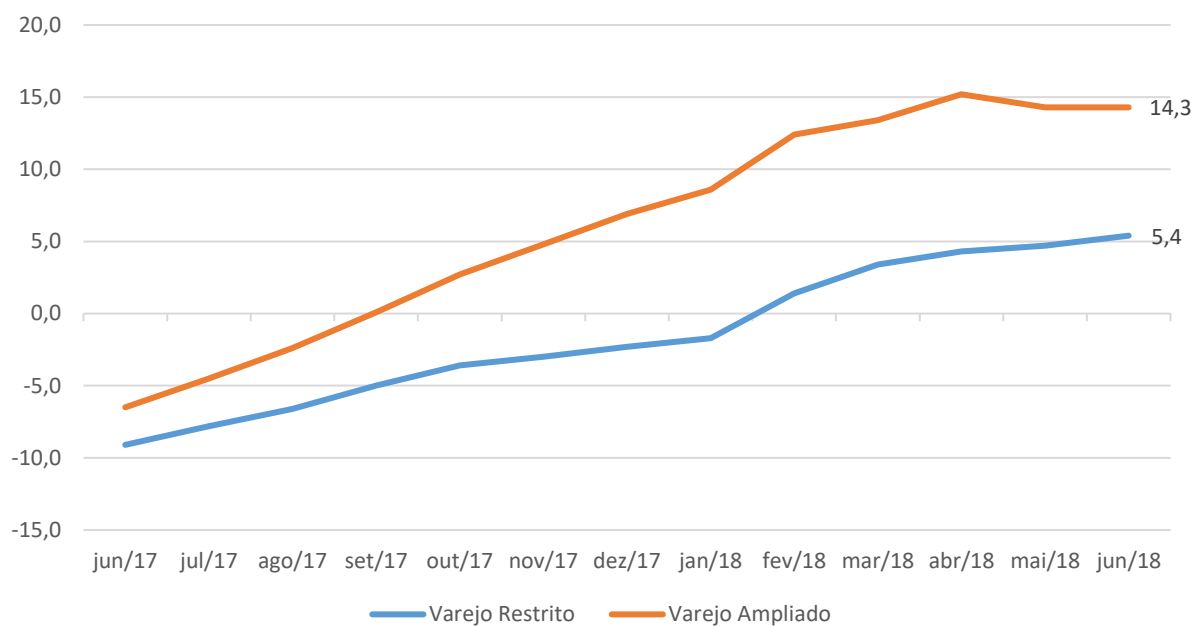
Gráfico 4 – Volume de Vendas em Segmentos do Comércio Varejista Ampliado - Espírito Santo
 Variações (%) – Junho 2018



Fonte: Pesquisa Mensal de Comércio - PMC/IBGE
 Elaboração: Coordenação de Estudos Econômicos - CEE/IJSN
 *Base igual período do ano anterior
 **Base igual período anterior

Gráfico 5 – Volume de Vendas no Varejo e Varejo Ampliado - Espírito Santo

Variação acumulada em 12 meses* – Junho 2018



Fonte: Pesquisa Mensal de Comércio - PMC/IBGE
Elaboração: Coordenação de Estudos Econômicos - CEE/IJSN
*Base igual período anterior

Coordenação Geral

Gabriela Gomes de Macedo Lacerda
Diretora Presidente

Ana Carolina Giuberti
Diretora de Estudos e Pesquisas

Coordenação

Antônio Ricardo Freislebem da Rocha
Coordenação de Estudos Econômicos - CEE

Elaboração

Edna Morais Tresinari
Coordenação de Estudos Econômicos - CEE

Revisão

Vicente de Paulo Costa Pereira
Coordenação de Estudos Econômicos - CEE